

Cerraduras de falleba


	<i>págs.</i>
1 CERRADURAS FALLEBA DE VARILLA	14
■ FALLEBA DE 15 Y 20MM PLASTIFICADAS	
<i>Fallebas</i>	14
<i>Accesorios</i>	16
■ FALLEBA DE 20MM NIQUELADA	
<i>Fallebas</i>	18
<i>Accesorios</i>	19
■ ACCESORIOS COMUNES PARA FALLEBAS DE VARILLA	20
<hr/>	
2 CERRADURAS FALLEBA DE PLETINA	22
■ FALLEBA DE 20MM "LINDA" CIERRE VERTICAL	22
■ ACCESORIOS	23
<hr/>	
3 LLAVES Y BOCALLAVES PARA CERRADURAS DE FALLEBA	24
■ LLAVES	24
■ BOCALLAVES	24



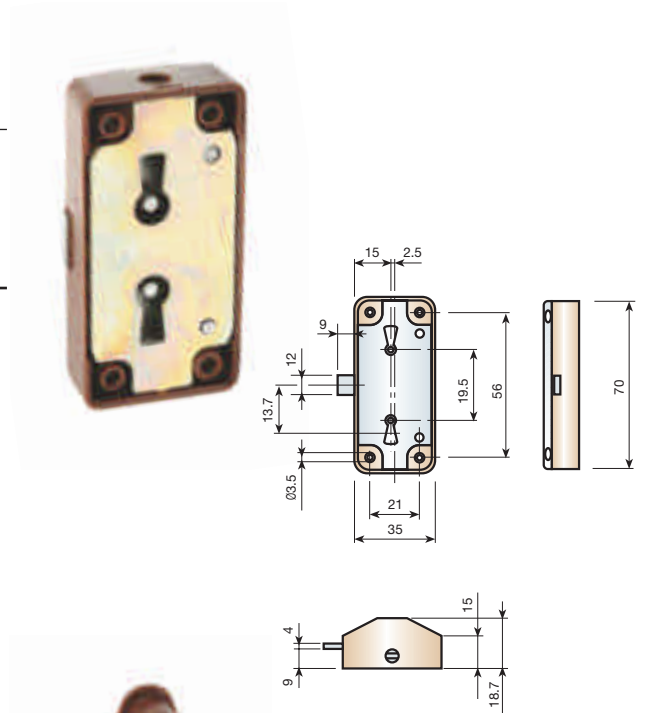
1 CERRADURAS FALLEBA DE VARILLA

■ FALLEBA DE 15MM PLASTIFICADA: *Fallebas*

CERRADURA DE FALLEBA DE 15 MM.

		15 MM.	
BLANCA	RAL 9003	210.915.003	250
MARRÓN	RAL 8016	210.915.014	
NEGRA	RAL 9005	210.915.025	

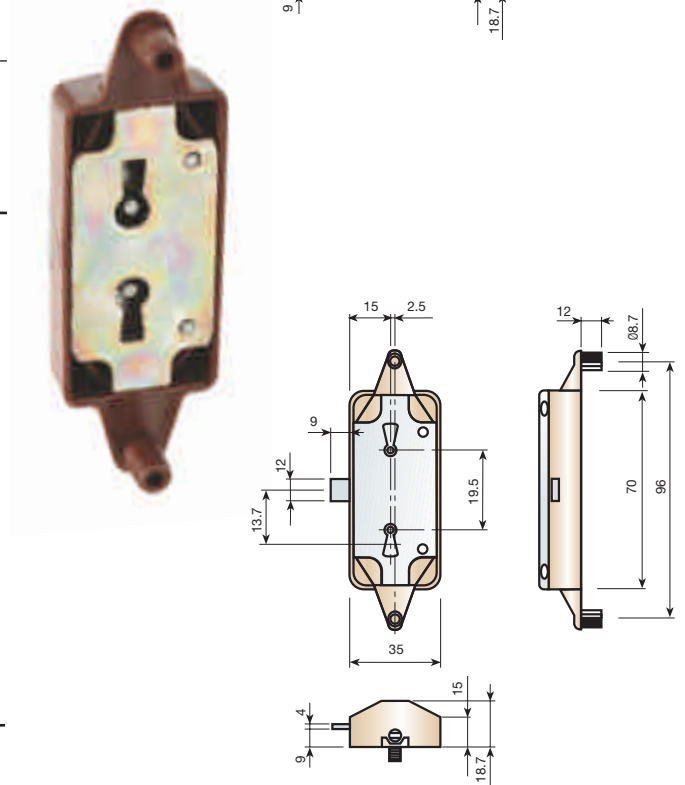
PREPARADA PARA PODER SER UTILIZADA INDISTINTAMENTE PARA MANO DERECHA O IZQUIERDA.



CERRADURA DE FALLEBA DE 15 MM. CON PIVOTES.

		15 MM.	
BLANCA	RAL 9003	210.015.002	250
MARRÓN	RAL 8016	210.015.013	
NEGRA	RAL 9005	210.015.024	

PREPARADA PARA PODER SER UTILIZADA INDISTINTAMENTE PARA MANO DERECHA O IZQUIERDA. CERRADURA DE MONTAJE DIRECTO Y CON ALINEACIÓN CENTRAL PARA HACER EN UNA OPERACIÓN LOS TALADROS DE 8 Ø PARA EL PIVOTE Y EL CORRESPONDIENTE PARA EL BOCALLAVES, ASÍ COMO LOS DE LAS ABRAZADERAS DE VARILLA Y DE LEVAS.



CALCULO DE LAS VARILLAS

SUMA DE LAS VARILLAS = MEDIDA INTERIOR DEL MUEBLE - 64 MM.

VARILLA SUPERIOR = DISTANCIA AL BOCALLAVES - 46 MM.

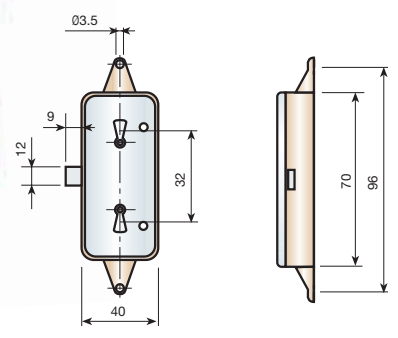
VARILLA INFERIOR = DISTANCIA AL BOCALLAVES - 18 MM.

■ **FALLEBA DE 20MM PLASTIFICADA: *Fallebas***

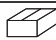
CERRADURA DE FALLEBA DE 20 MM.

		20MM.	
BLANCA	RAL 9003	210.920.006	250
MARRÓN	RAL 8016	210.920.010	
NEGRA	RAL 9005	210.920.021	

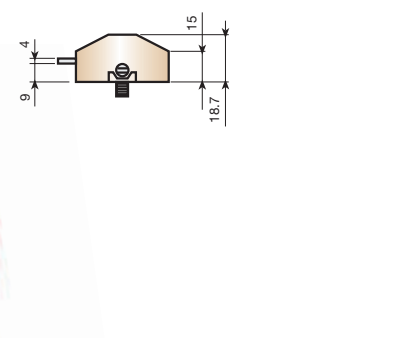
ESTA CERRADURA ESTÁ TOTALMENTE ALINEADA PARA PODER TALADRAR EN UNA OPERACIÓN LA FIJACIÓN DE LA CERRADURA Y EL ALOJAMIENTO PARA EL BOCALLAVES.



CERRADURA DE FALLEBA DE 20 MM. CON PIVOTES.

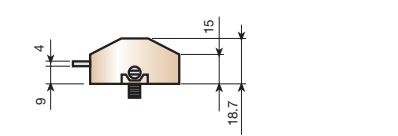
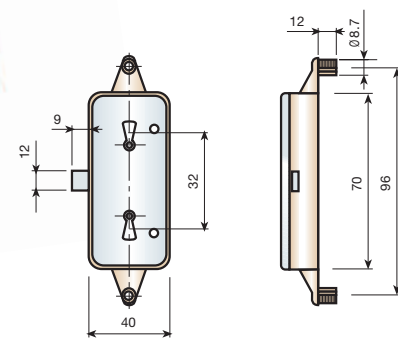
		20MM.	
BLANCA	RAL 9003	210.020.005	250
MARRÓN	RAL 8016	210.020.016	
NEGRA	RAL 9005	210.020.020	

CERRADURA DE MONTAJE DIRECTO Y CON ALINEACIÓN CENTRAL PARA HACER EN UNA OPERACIÓN LOS TALADROS DE 8 Ø PARA EL PIVOTE Y EL CORRESPONDIENTE PARA EL BOCALLAVES, ASÍ COMO LOS DE LAS ABRAZADERAS DE VARILLA Y DE LEVAS.




CALCULO DE LAS VARILLAS

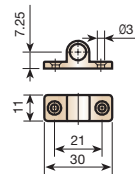
SUMA DE LAS VARILLAS = MEDIDA INTERIOR DEL MUEBLE - 64 MM.
 VARILLA SUPERIOR = DISTANCIA AL BOCALLAVES - 48 MM.
 VARILLA INFERIOR = DISTANCIA AL BOCALLAVES - 16 MM.




■ FALLEBA DE 15 Y 20MM PLASTIFICADAS: *Accesorios*

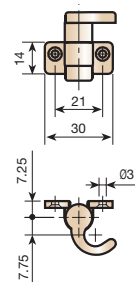
GUÍA CERRADA.

			
BLANCA	RAL 9003	201.001.006	1.000
MARRÓN	RAL 8016	201.001.010	
NEGRA	RAL 9005	201.001.021	




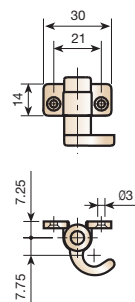
LEVA CORTA IZQUIERDA CON ABRAZADERA.

			
BLANCA	RAL 9003	200.211.001	500
MARRÓN	RAL 8016	200.211.012	
NEGRA	RAL 9005	200.211.023	




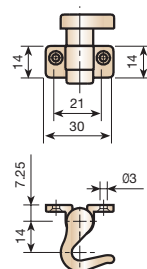
LEVA CORTA DERECHA CON ABRAZADERA.

			
BLANCA	RAL 9003	200.212.003	500
MARRÓN	RAL 8016	200.212.014	
NEGRA	RAL 9005	200.212.025	




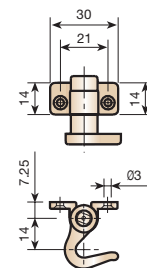
LEVA LARGA IZQUIERDA CON ABRAZADERA.

			
BLANCA	RAL 9003	200.111.004	500
MARRÓN	RAL 8016	200.111.015	
NEGRA	RAL 9005	200.111.026	




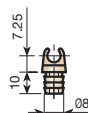
LEVA LARGA DERECHA CON ABRAZADERA.

			
BLANCA	RAL 9003	200.112.006	500
MARRÓN	RAL 8016	200.112.010	
NEGRA	RAL 9005	200.112.021	




GUÍA ABIERTA, M/PRESIÓN Ø 8.

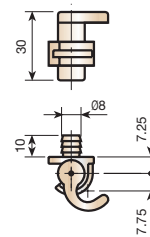
			
BLANCA	RAL 9003	201.002.001	1.000
MARRÓN	RAL 8016	201.002.012	
NEGRA	RAL 9005	201.002.023	




FALLEBA DE 15 Y 20MM PLASTIFICADAS: Accesorios

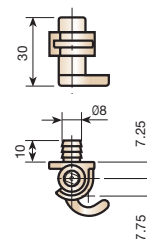
LEVA CORTA IZQUIERDA CON ABRAZADERA M/PRESIÓN Ø 8.

			
BLANCA	RAL 9003	200.221.000	
MARRÓN	RAL 8016	200.221.011	500
NEGRA	RAL 9005	200.221.022	




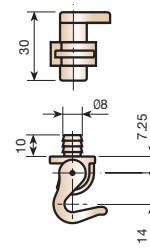
LEVA CORTA DERECHA CON ABRAZADERA M/PRESIÓN Ø 8.

			
BLANCA	RAL 9003	200.222.002	
MARRÓN	RAL 8016	200.222.013	500
NEGRA	RAL 9005	200.222.024	




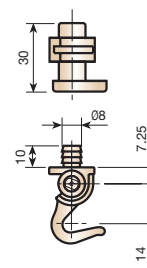
LEVA LARGA IZQUIERDA CON ABRAZADERA M/PRESIÓN Ø 8.

			
BLANCA	RAL 9003	200.121.003	
MARRÓN	RAL 8016	200.121.014	500
NEGRA	RAL 9005	200.121.025	




LEVA LARGA DERECHA CON ABRAZADERA M/PRESIÓN Ø 8.

			
BLANCA	RAL 9003	200.122.005	
MARRÓN	RAL 8016	200.122.016	500
NEGRA	RAL 9005	200.122.020	




VARILLA PLASTIFICADA.

			
BLANCA		201.102.005	
MARRÓN		201.102.016	50
NEGRA		201.102.020	



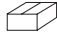
VARILLA CON FUNDA (1 METRO).

			
BLANCA		201.103.000	40
MARRÓN		201.103.011	



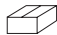
■ FALLEBA DE 20MM NIQUELADA: *Fallebas*

CERRADURA FALLEBA DE 20 MM.

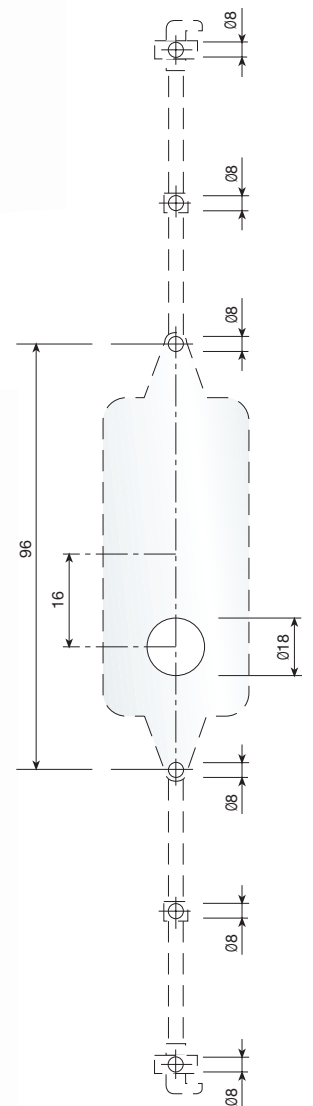
	20MM.	
NIQUELADO	220.920.066	100



CERRADURA FALLEBA DE 20 MM. CON TUERCAS.

		
NIQUELADO	220.020.065	100

CERRADURA DE MONTAJE DIRECTO Y CON ALINEACIÓN CENTRAL PARA HACER EN UNA OPERACIÓN LOS TALADROS DE 8 Ø PARA EL PIVOTE Y EL CORRESPONDIENTE PARA EL BOCALLAVES, ASÍ COMO LOS DE LAS ABRAZADERAS DE VARILLA Y DE LEVAS.



CALCULO DE LAS VARILLAS


SUMA DE LAS VARILLAS = MEDIDA INTERIOR DEL MUEBLE - 64 MM.

VARILLA SUPERIOR = DISTANCIA AL BOCALLAVES - 48 MM.


VARILLA INFERIOR = DISTANCIA AL BOCALLAVES - 16 MM.

FALLEBA DE 20MM NIQUELADA: Accesorios


LEVA LARGA DERECHA METÁLICA.

		
NIQUELADO	200.552.063	100 ó 500


LEVA LARGA IZQUIERDA METÁLICA.

		
NIQUELADO	200.551.061	100 ó 500


BASE DE LA ABRAZADERA DE LEVA. METÁLICA.

		
NIQUELADO	200.950.061	100 ó 500


TAPA DE LA ABRAZADERA DE LEVA. METÁLICA.

		
NIQUELADO	200.970.066	100 ó 500


ABRAZADERA DE VARILLA Ø 5. METÁLICA.

		
NIQUELADO	201.005.066	100 ó 500


VARILLA PARTES PLANAS.

		
NIQUELADO	201.102.064	50


GUÍA DE VARILLA M/PRESIÓN Ø 8.

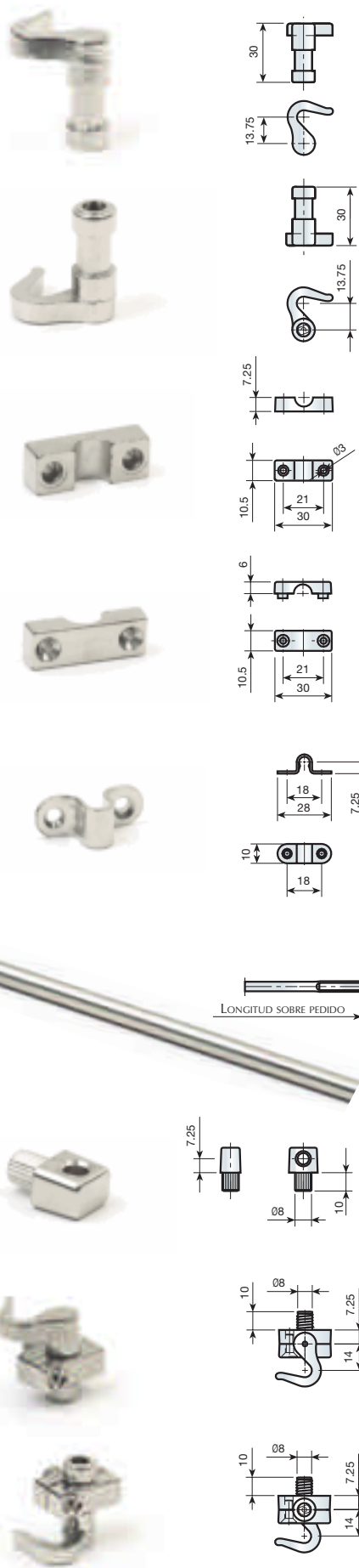
		
NIQUELADO	201.006.061	100 ó 1.000

LEVA LARGA DCHA. CONJUNTO ABRAZADERA M/PRESIÓN Ø 8.

		
NIQUELADO	200.522.066	100 ó 500


LEVA LARGA IZQDA. CONJUNTO ABRAZADERA M/PRESIÓN Ø 8.

		
NIQUELADO	200.521.064	100 ó 500




■ ACCESORIOS COMUNES PARA FALLEBAS DE VARILLA

TUERCA EMPOTRABLE DE NYLON M6.

			
NATURAL	Ø 10 x 11 MM.	937.006.103	2.000 ó 10.000
MARRÓN	Ø 10 x 11 MM.	937.006.011	



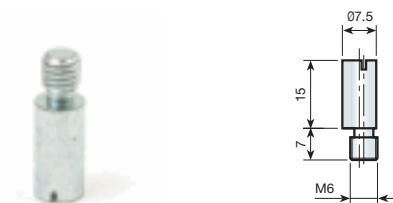
TUERCA AUTOEXPANSIBLE DE LATÓN M6.

			
		944.112.105	5.000




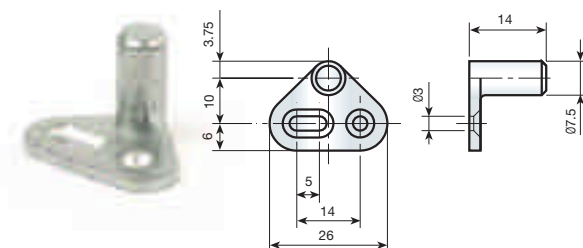
PIVOTE EXCÉNTRICO.

			
ZINCADO		201.202.035	100 ó 2.000



PIVOTE REGULABLE.

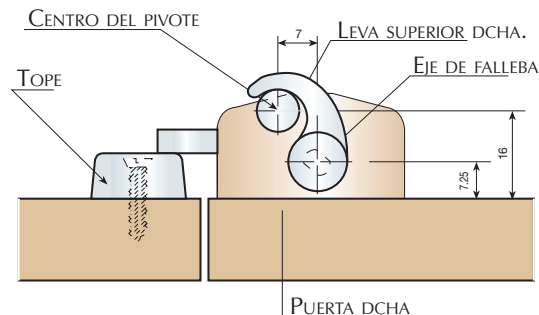
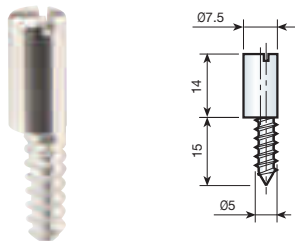
			
ZINCADO		201.204.032	100 ó 1.000




ACCESORIOS COMUNES PARA FALLEBAS DE VARILLA

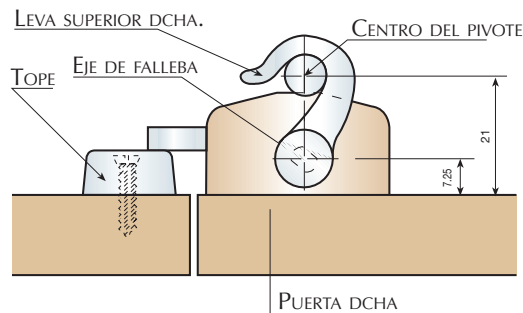
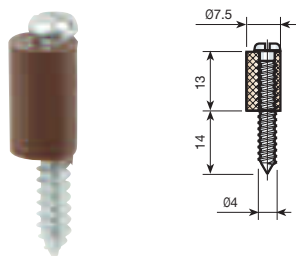
PIVOTE EXCÉNTRICO ROSCA MADERA.

				
NIQUELADO		201.201.066		100 ó 2.000




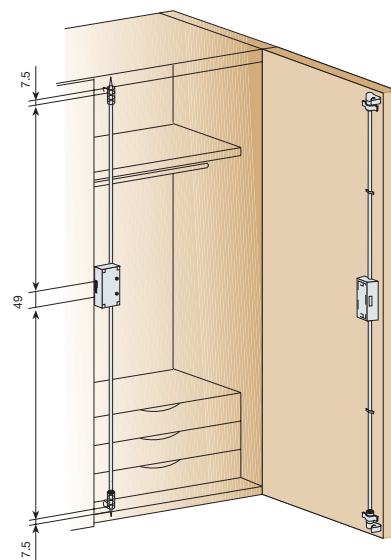
PIVOTE CASQUILLO EXCÉNTRICO.

				
BLANCO	RAL 9003	TIRAF. Ø 4,2 x 27	201.203.004	100 ó 2.000
MARRÓN	RAL 8016	TIRAF. Ø 4,2 x 27	201.203.015	
NEGRO	RAL 9005	TIRAF. Ø 4,2 x 27	201.203.026	



GOLPETE DE RETENCIÓN.

				
MARRÓN	RAL 8016		280.500.010	500
NEGRO	RAL 9005		280.500.021	



PARA PEDIR CORRECTAMENTE LAS VARILLAS DE FALLEBA, SE DEBE TENER EN CUENTA LA MEDIDA INTERIOR DEL ARMARIO, DESCONTAR 64 MM. Y SE OBTIENE LA SUMA DE LAS DOS VARILLAS. PARA DELIMITAR LA MEDIDA DE CADA UNA DE LAS VARILLAS, DEBERÁ SER EL CLIENTE EL QUE LA INDIQUE, EN FUNCIÓN DE LA ALTURA A QUE DESEE INSTALAR LA CERRADURA.
 EN CADA PÁGINA DE LAS CERRADURAS, ESTÁ LA FORMULA PARA EL CÁLCULO DE LAS VARILLAS.

2 CERRADURAS FALLEBA DE PLETINA

NUEVA CERRADURA DE FALLEBA QUE, DIFERENCIÁNDOSE DE LAS YA EXISTENTES, INTRODUCE LA NOVEDAD DE SER DE CIERRE VERTICAL Y TODAS SUS GUÍAS OCULTAS. TOTALMENTE ALINEADA PARA PODER TALADRAR EN UNA SOLA OPERACIÓN LOS AGUJEROS DE LAS GUÍAS, BOCALLAVES Y CUERPO DE LA CERRADURA.

FALLEBA DE 20MM "LINDA" CIERRE VERTICAL

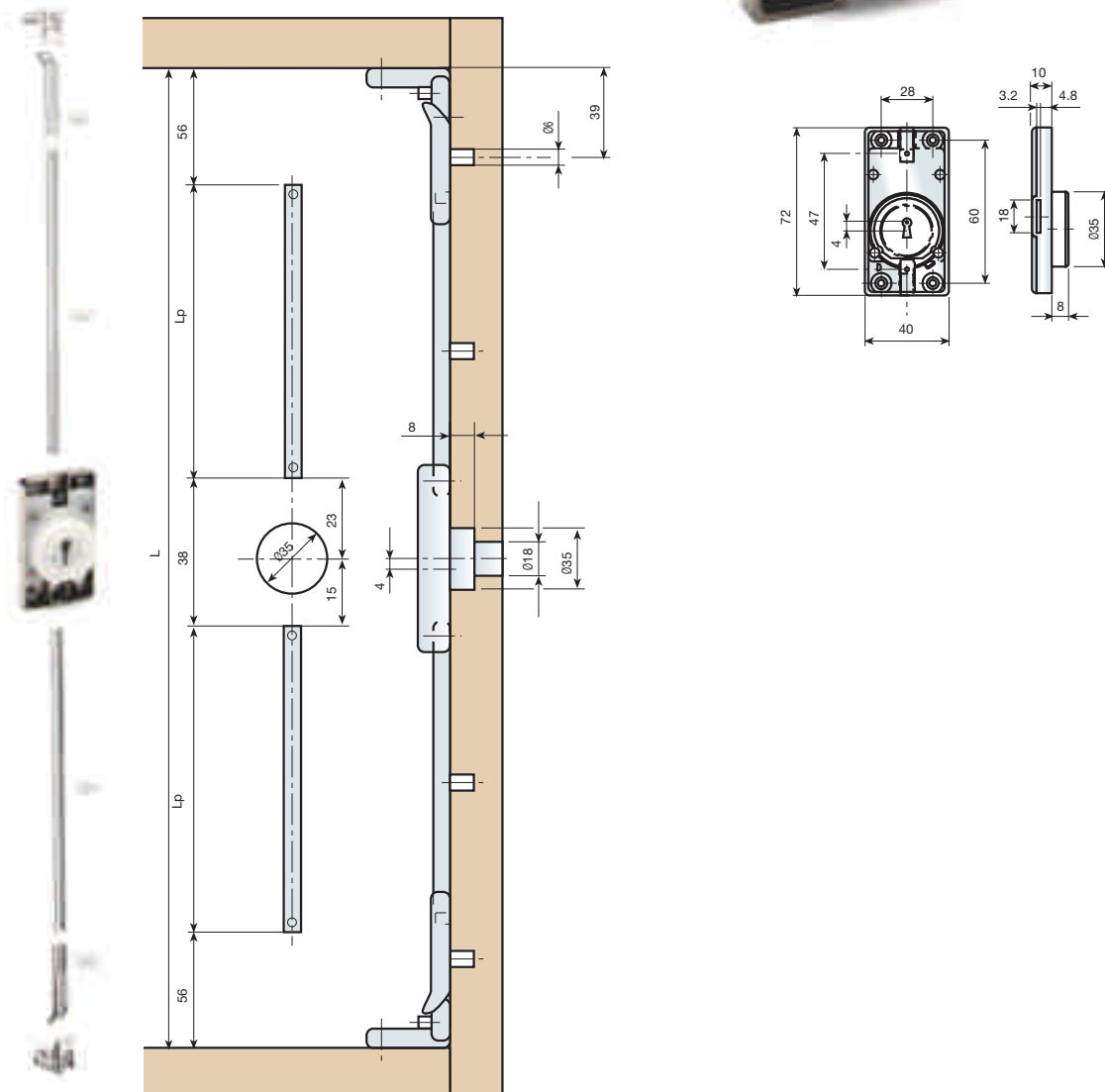
CERRADURA FALLEBA DE 20 MM.

	IZQUIERDA	DERECHA	
NIQUELADO	222.120.065	222.220.062	100

SE SUMINISTRA CON SUS TIRAFONDOS.



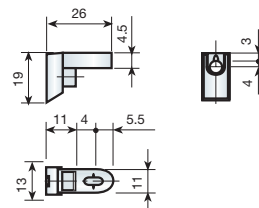
Esquema de montaje.



ACCESORIOS

TOPE REGULABLE.

		
NIQUELADO	201.400.065	200

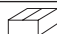


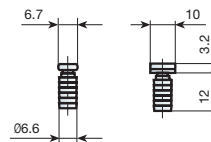
ENGANCHE VERTICAL. SUPERIOR E INFERIOR.

		
NIQUELADO	200.600.061	200




GUÍA OCULTA M/PRESIÓN.

		
NATURAL	201.010.106	1.000



GUÍA OCULTA M/TIRAFONDOS.

		
NATURAL	201.020.105	1.000

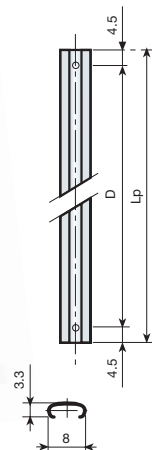
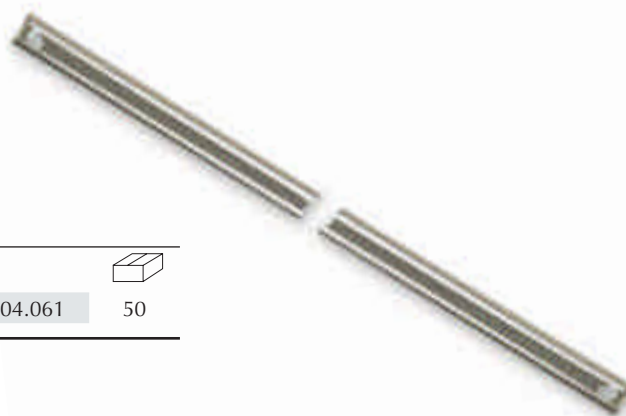


PARA TIRAFONDO DE 2,7 Ø x 15.

PLETINA.

		
NIQUELADO	201.104.061	50

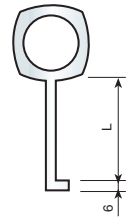
LP = LONGITUD DE LA PLETINA, SOBRE PEDIDO.



3 LLAVES, BOCALLAVES PARA CERRADURAS DE FALLEBA


■ LLAVES

L	NIQUELADO	LATONADO BARN.	
40 MM	189.840.066	189.840.571	100 ó 1.000




L	NIQUELADO	LATONADO BARN.	
34 MM.	188.934.060	188.934.572	100 ó 1000




L	BRONCE VIEJO	
30 MM.	189.530.515	100 ó 1000

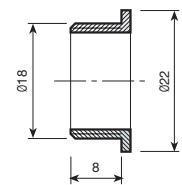


L	BRONCE VIEJO	
29 MM.	189.129.511	100 ó 1000
39 MM.	189.139.510	

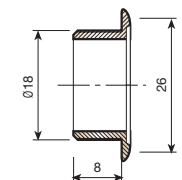


■ BOCALLAVES

		
NIQUELADO	101.115.066	100 ó 1000
LATONADO BARNIZADO	101.115.571	



		
LATONADO BARN.	101.165.573	100 ó 1000



		
BRONCE VIEJO	101.205.510	100 ó 1000

