

# Herrajes para puertas colgantes

HERRAJES EN ALUMINIO Y ACERO PARA PUERTAS  
CORREDERAS COLGANTES.

	<i>págs.</i>
<b>1</b> "MASTER LUX" .....	586
<hr/>	
<b>2</b> "MASTER MAS" .....	590
<hr/>	
<b>3</b> "GHOST" .....	594

# 1 "MASTER LUX"

EL SISTEMA DE ALUMINIO PERMITE ESPESORES DE PUERTA DE HASTA 25-30-42-50MM. PARA CADA ESPESOR EXISTEN HERRAJES PARA 50 Y PARA 100 KG. PARA CADA HERRAJE DOS MEDIDAS DE DISTANCIA DE LA PUERTA AL SUELO 17 Y 33 MM.

## CARRIL SUPERIOR

	CORTADO A MEDIDA	BARRA DE 6 MM.	
NATURAL	707.000.501	707.060.502	6

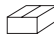


## CARRIL SUPERIOR REFORZADO

	CORTADO A MEDIDA	BARRA DE 6 MM.	
NATURAL	707.100.505	707.160.506	4




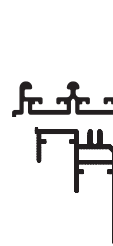
## CARRIL INFERIOR

	CORTADO A MEDIDA	BARRA DE 6 MM.	
NATURAL	707.300.506	707.360.500	4



## CONJUNTO CARRIL SUPERIOR + CARRIL INFERIOR

	CORTADO A MEDIDA	
NATURAL	707.200.502	1




## PERFIL GUARDAPOLVO PARA PUERTA EXTERIOR DE 30MM.

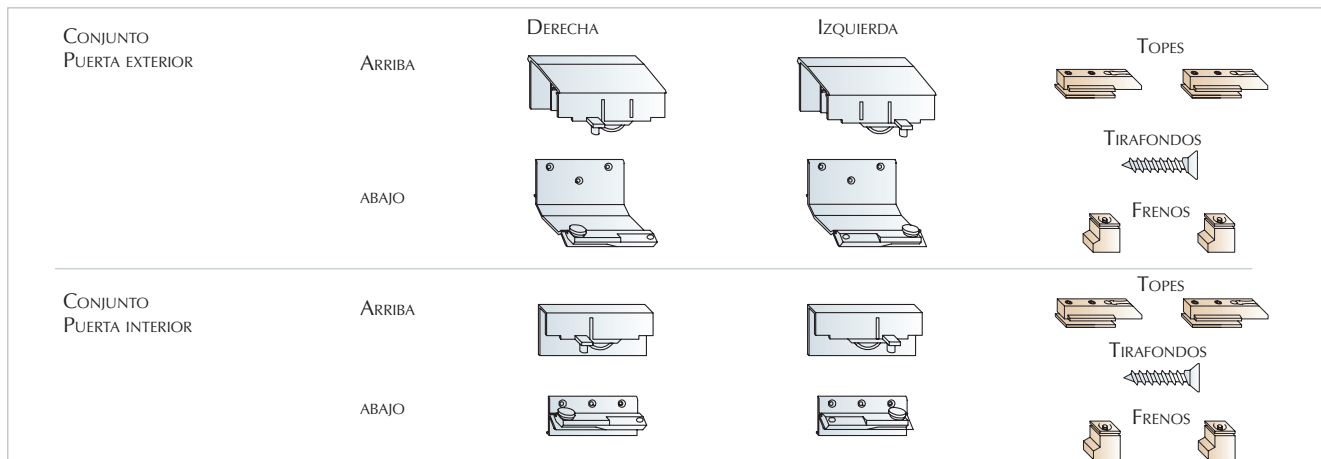
		
760	704.908.142	5
860	704.909.144	
960	704.910.146	
1060	704.911.141	



## CONJUNTO DE HERRAJES "MASTER LUX"

CARGA	ZÓCALO	PUERTA INTERIOR	EXTERIOR 30MM.	EXTERIOR 40MM.	EXTERIOR 50MM.	
50Kp.	17 MM.	706.900.106	706.800.102			1
	33 MM.	705.100.104	705.000.100			
100Kp.	17 MM.	706.910.105	706.810.101	706.840.105		
	33 MM.	705.110.103	705.010.106		706.850.104	

CONTIENE LOS CARROS SUPERIORES, INFERIORES, FRENOS, TOPES Y TIRAFONDOS DE AMARRE Ø 3,9 x 13 NECESARIOS PARA UNA PUERTA.

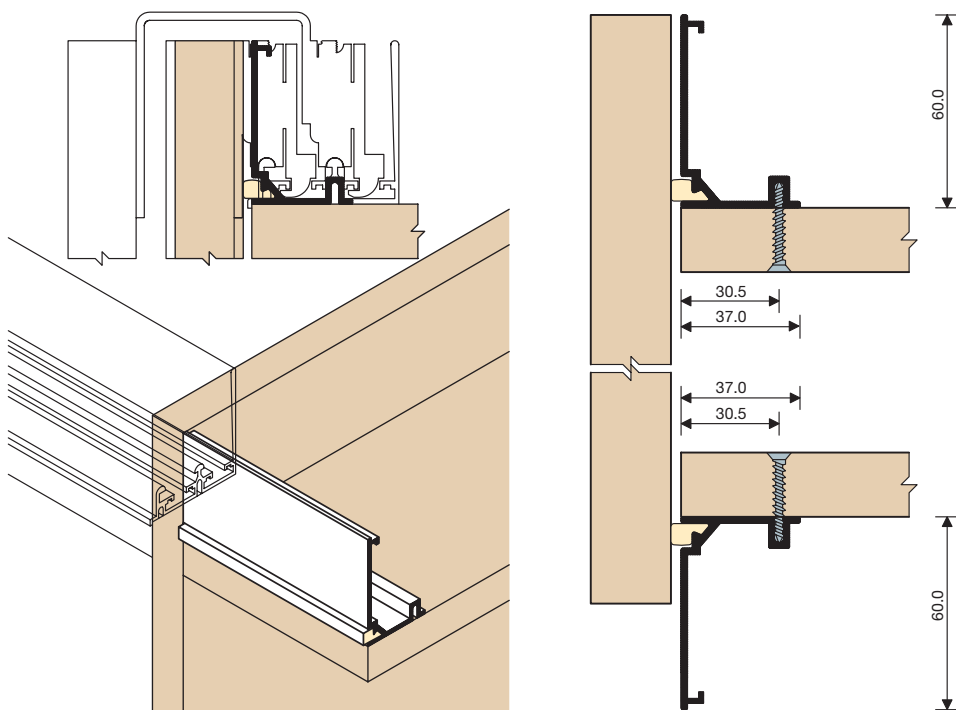


■ SISTEMA "ALTER"

PERFIL DE ALUMINIO QUE SIRVE PARA DAR CONTINUIDAD A LAS ESTRUCTURAS DE LOS ARMARIOS CUANDO SE UTILIZAN PUERTAS DE BATIENTES CONTIGUAS A SISTEMAS DE DESLIZAMIENTO.

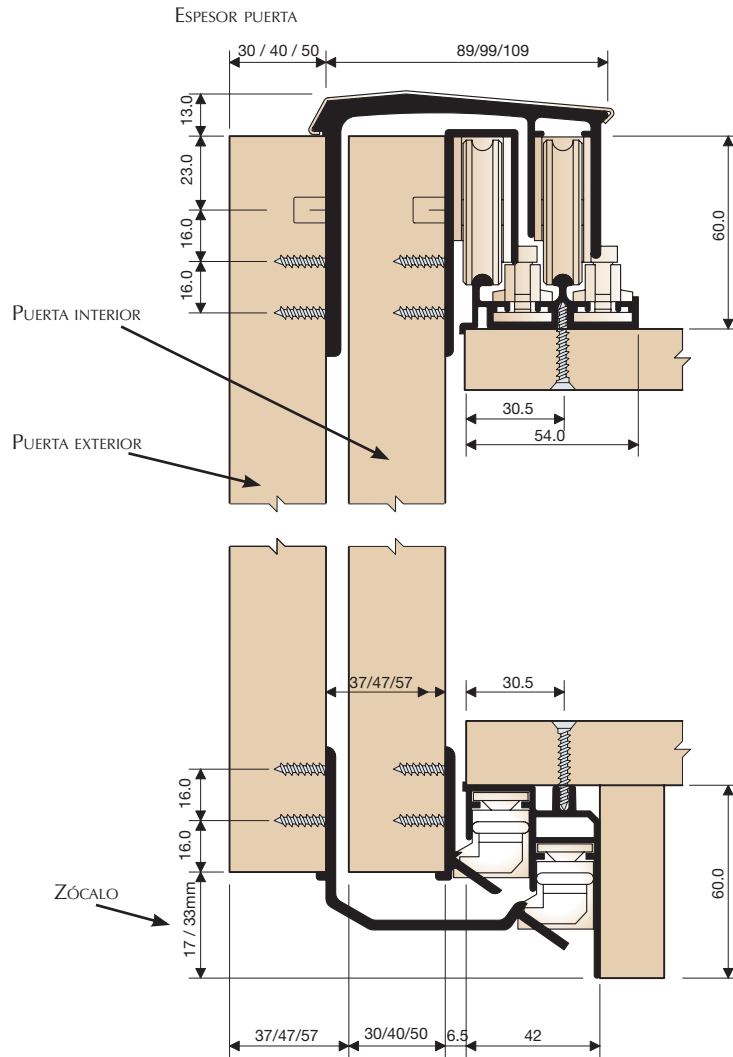
PERFIL "SISTEMA ALTER"

	CORTADO A MEDIDA	
	707.400.503	10

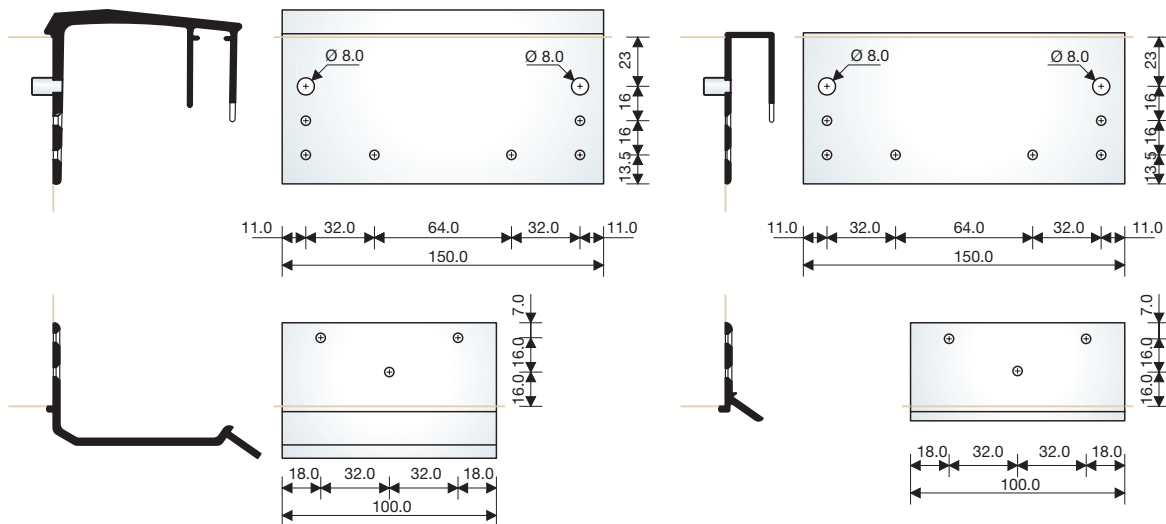


**DATOS TÉCNICOS**

*Esquema de montaje*



*Esquema de taladrado*



## DATOS TÉCNICOS

### Montaje

ANTES DE PROCEDER AL MONTAJE DE LOS CARRILES ES NECESARIO INTRODUCIR TANTO LOS FRENOS SUPERIORES COMO LOS TOPES INFERIORES. (ESQUEMA N°1, N°2)

LOS CARRILES SE ATORNILLAN DESDE EL INTERIOR DEL MUEBLE.

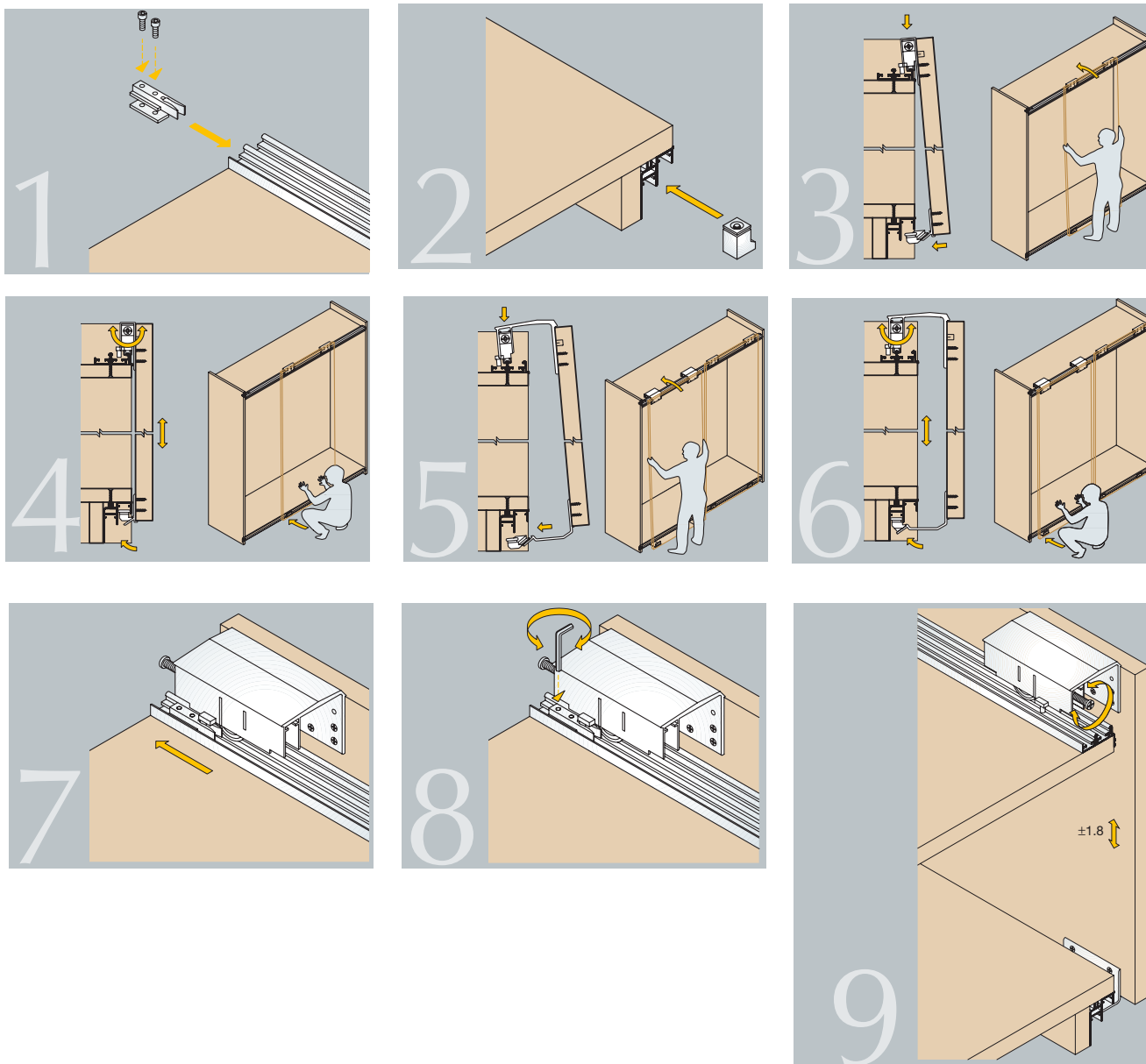
PRIMERO SE COLOCAN LAS PUERTAS INTERIORES Y LUEGO LAS EXTERIORES.

EL MONTAJE DE LAS PUERTAS SE REALIZA COLOCANDO LAS MISMAS EN EL CARRIL SUPERIOR Y POSTERIORMENTE EMPUJÁNDOLAS LIGERAMENTE CONSIGUIENDO QUE EL HERRAJE SE INTRODUzca EN EL CARRIL INFERIOR. (N°3, N°5)

LA ALTIMA DE LAS PUERTAS SE REGULA DESDE EL LATERAL DE LAS MISMAS. (N°4, N°6)

UNA VEZ MONTADAS Y COLOCADAS LAS PUERTAS FIJAR LAS POSICIONES DE LOS FRENOS Y TOPES. (N°8)

EL PROCESO DE DESMONTAJE DE LAS PUERTAS ES INVERSO AL DE MONTAJE, PRIMERO HAY QUE LIBERAR EL HERRAJE INFERIOR PARA POSTERIORMENTE ELEAR LA PUERTA HASTA EXTRAERLA



**2 "MASTER MAS"**



EL SISTEMA DE ALUMINIO PERMITE ESPESORES DE PUERTA DE HASTA 25-30-42-50MM. PARA CADA ESPESOR EXISTEN HERRAJES PARA 50 Y PARA 100 KG. PARA CADA HERRAJE DOS MEDIDAS DE DISTANCIA DE LA PUERTA AL SUELO 17 Y 33 MM.

**CARRIL SUPERIOR**

	CORTADO A MEDIDA	BARRA DE 6 MM.	
NATURAL	707.000.501	707.060.502	6



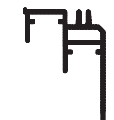
**CARRIL SUPERIOR REFORZADO**

	CORTADO A MEDIDA	BARRA DE 6 MM.	
NATURAL	707.100.505	707.160.506	4



**CARRIL INFERIOR**

	CORTADO A MEDIDA	BARRA DE 6 MM.	
NATURAL	707.300.506	707.360.500	4



**CONJUNTO CARRIL SUPERIOR + CARRIL INFERIOR IGUAL Ø16**

	CORTADO A MEDIDA	
NATURAL	707.200.502	1



**PERFIL GUARDAPOLVO PARA PUERTA EXTERIOR DE 30MM.**

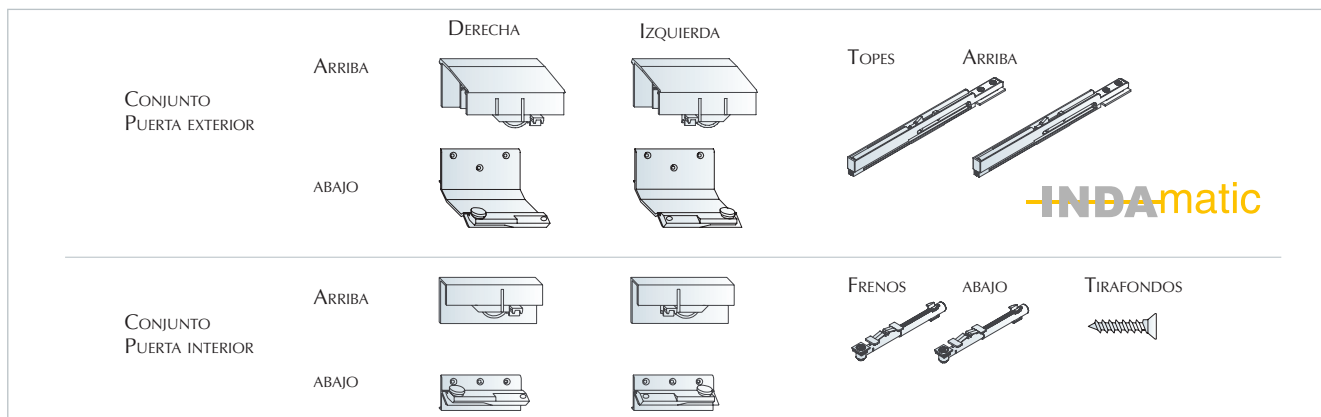
760	704.908.142	5
860	704.909.144	
960	704.910.146	
1060	704.911.141	



**CONJUNTO DE HERRAJES "MASTER MAS"**

CARGA	ZÓCALO	PUERTA INTERIOR	EXTERIOR 30MM.	EXTERIOR 40MM.	EXTERIOR 50MM.	
50Kp.	17 MM.	705.157.106	705.057.102			1
	33 MM.	705.150.106	705.050.102			
100Kp.	17 MM.	705.167.105	705.067.101	703.840.174		
	33 MM.	705.160.105	705.060.101		703.850.335	

CONTIENE LOS CARROS SUPERIORES, INFERIORES, AUTOCIERRE SUPERIOR, AMORTIGUADOR INFERIOR Y 18 TIRAFONDOS DE AMARRE Ø3,9 x 13 NECESARIOS PARA UNA PUERTA.

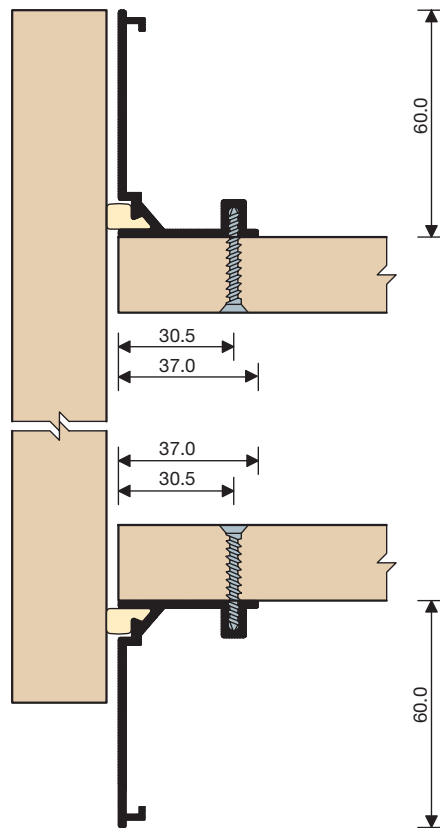
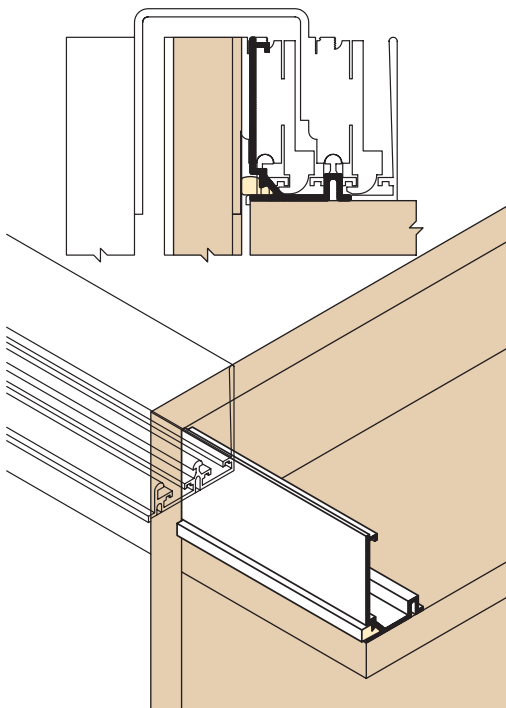


■ SISTEMA "ALTER"

PERFIL DE ALUMINIO QUE SIRVE PARA DAR CONTINUIDAD A LAS ESTRUCTURAS DE LOS ARMARIOS CUANDO SE UTILIZAN PUERTAS DE BATIENTES CONTIGUAS A SISTEMAS DE DESLIZAMIENTO.

PERFIL SISTEMA "ALTER"

	CORTADO A MEDIDA	
	707.400.503	10

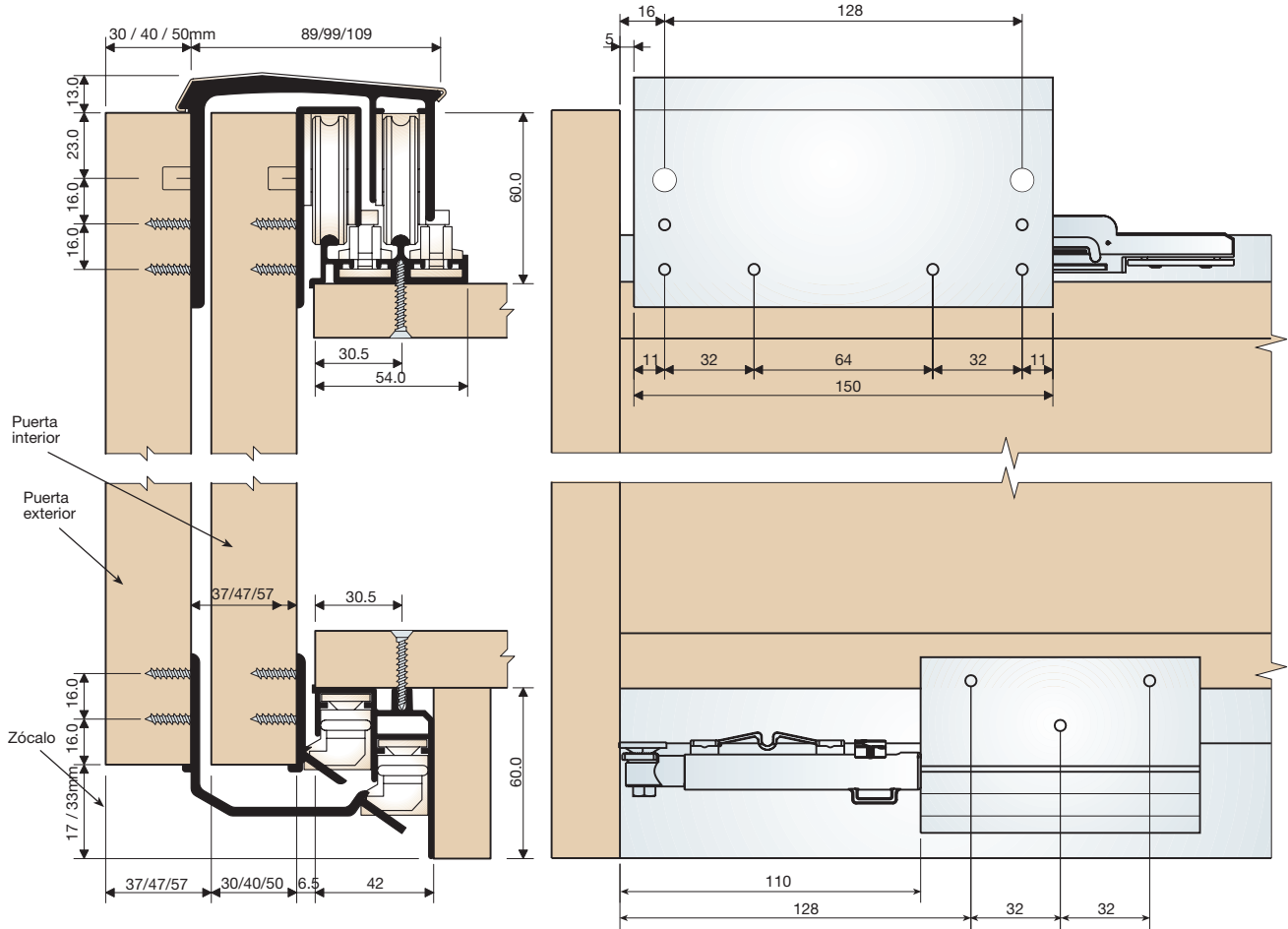




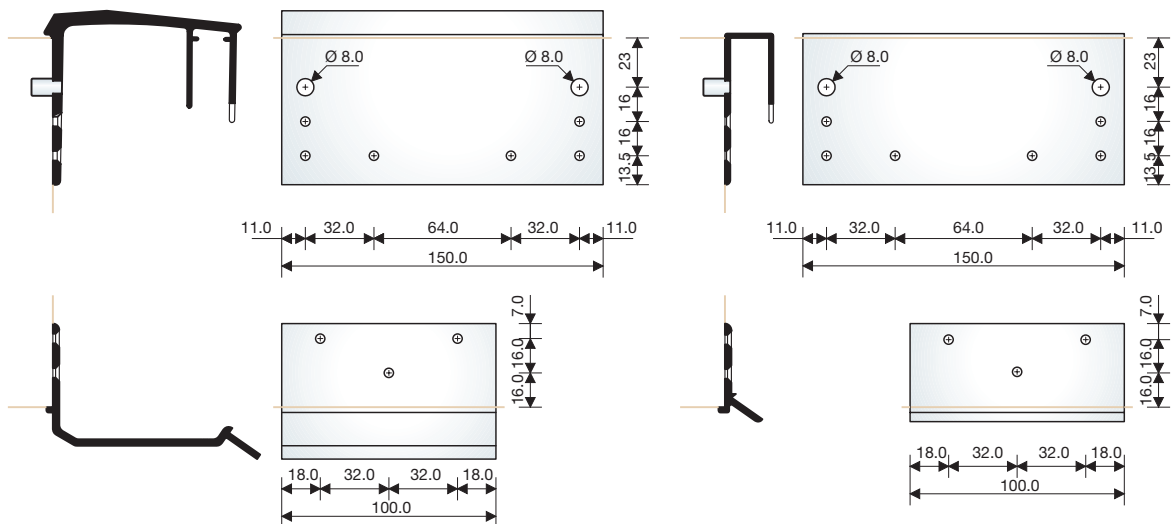
**DATOS TÉCNICOS**



*Esquema de montaje*



*Esquema de taladrado*



**DATOS TÉCNICOS**



*Montaje*

MONTAR EL CARRIL SUPERIOR. INTRODUCIR EL SISTEMA DE AUTOCIERRE INDAMATIC PONIENDO LOS TORNILLOS HACIA EL CENTRO DEL MUEBLE. (ESQUEMA N°1)

FIJAR EL AUTOCIERRE EN LA POSICIÓN DESEADA. (N°2)

INTRODUCIR EL FRENO INFERIOR PONIENDO LOS TORNILLOS HACIA EL EXTERIOR DEL MUEBLE. (N°3)

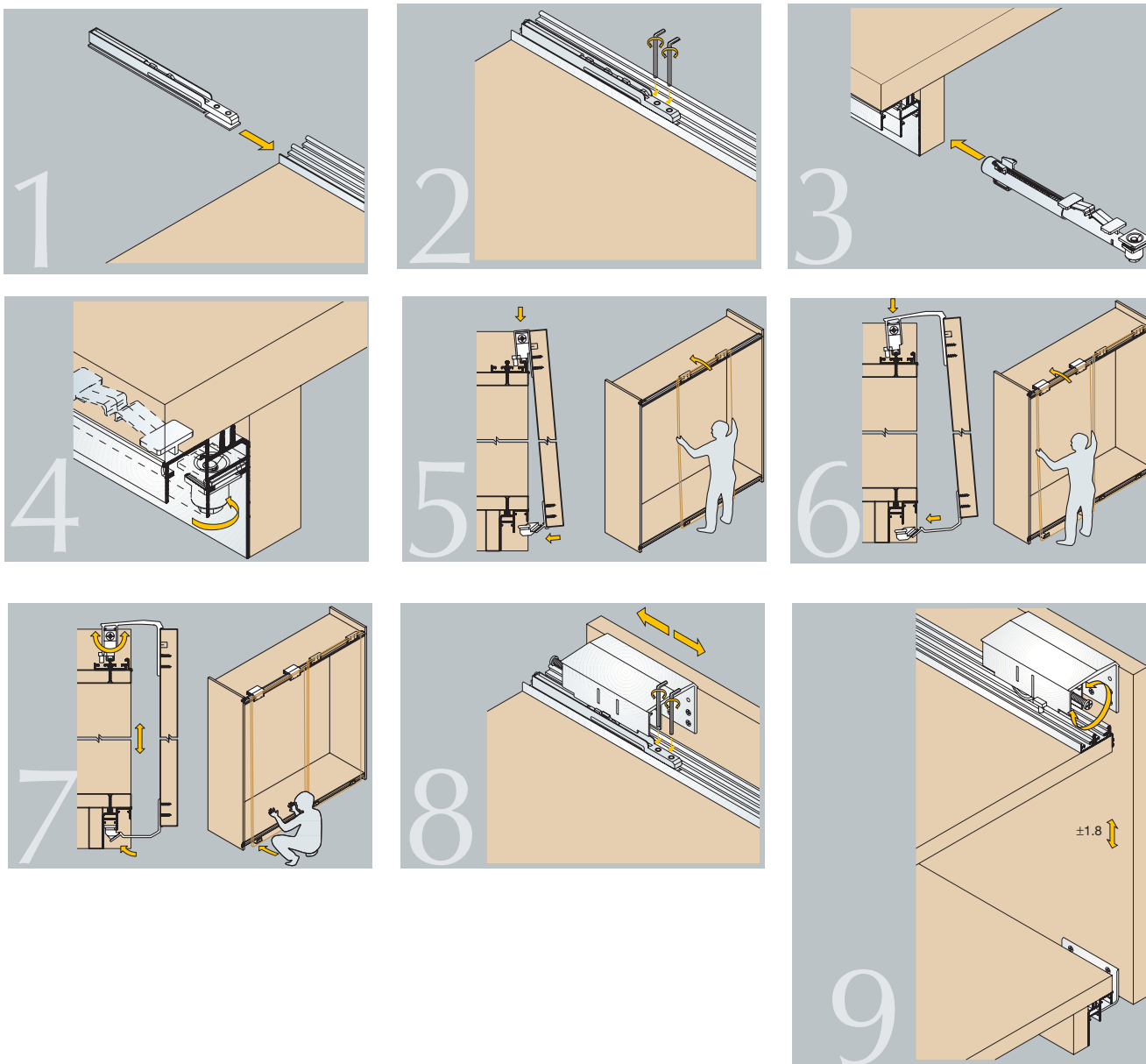
POSICIONAR Y FIJAR EL FRENO INFERIOR. (N°4)

EL MONTAJE DE LAS PUERTAS SE REALIZA COLOCANDO LAS MISMAS EN EL CARRIL SUPERIOR Y POSTERIORMENTE EMPUJÁNDOLAS LIGERAMENTE CONSIGUIENDO QUE EL HERRAJE SE INTRODUZCA EN EL CARRIL INFERIOR. (N°5, N°6)

LA ALTURA DE LAS PUERTAS SE REGULA DESDE EL LATERAL DE LAS MISMAS. (N°7)


UNA VEZ MONTADAS Y COLOCADAS LAS PUERTAS, ACCIONAR EL DISPOSITIVO DE CIERRE, CERRANDO Y ABRIENDO LA PUERTA. (N°8)

EL PROCESO DE DESMONTAJE DE LAS PUERTAS ES INVERSO AL DE MONTAJE, PRIMERO HAY QUE LIBERAR EL HERRAJE INFERIOR PARA POSTERIORMENTE ELEVAR LA PUERTA HASTA EXTRAERLA.




### 3 "GHOST"

CONJUNTO DE PERFIL SUPERIOR E INFERIOR

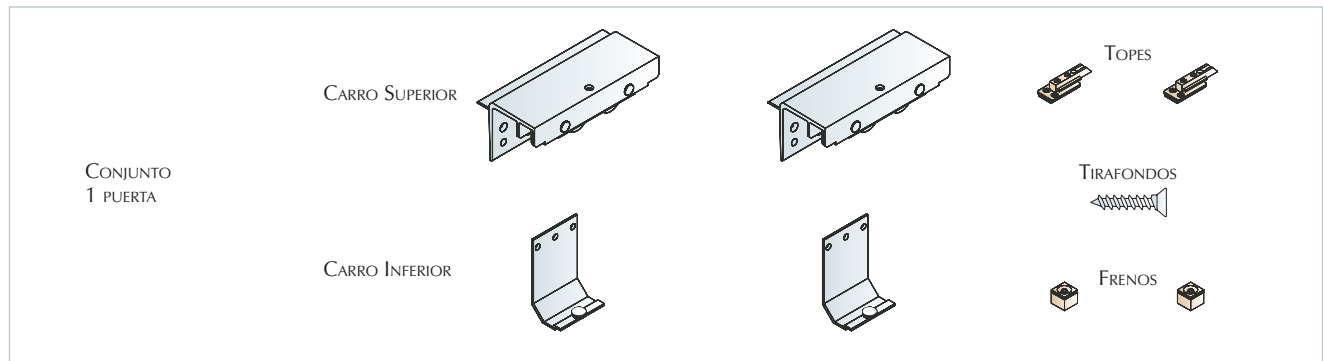
	CORTADO A MEDIDA	
NATURAL	707.700.501	1



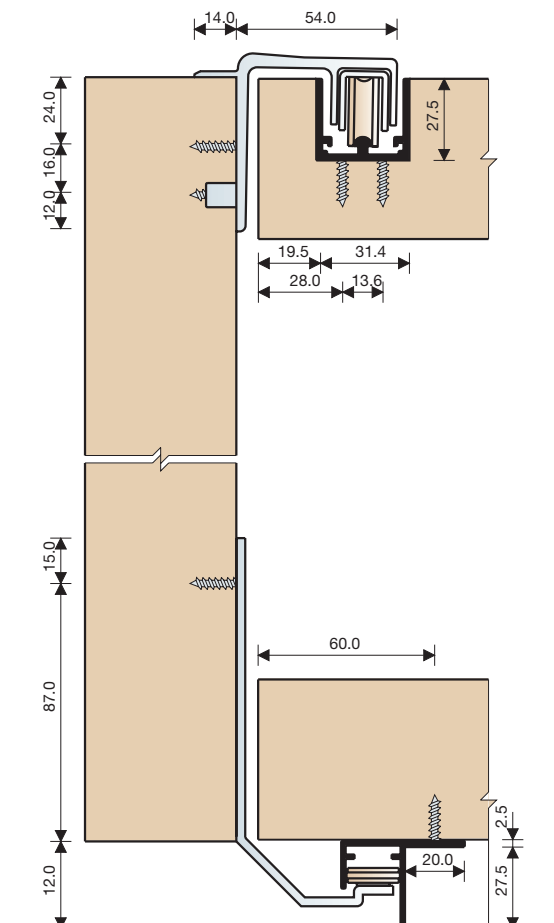
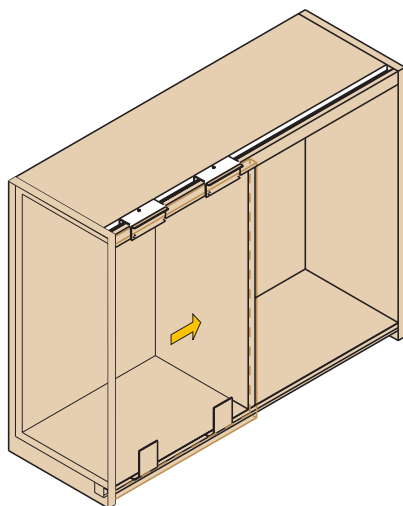
CONJUNTO DE HERRAJES

		
1 PUERTA	704.700.102	1

CONTIENE 2 CARROS SUPERIORES, 2 CARROS INFERIORES, 2 FRENOS SUPERIORES, 2 FRENOS INFERIORES, 1 BOLSA DE TIRAFONDOS NECESARIOS PARA UNA PUERTA.

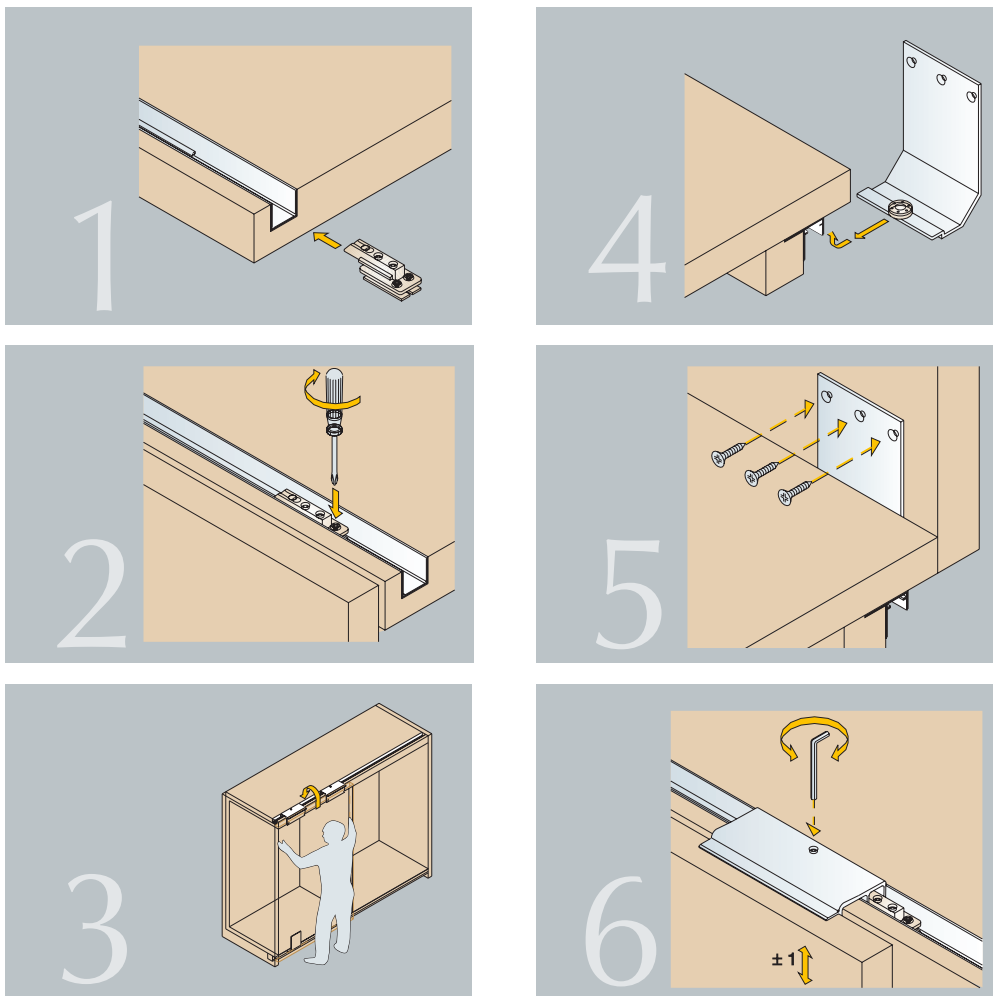


### ■ DATOS TÉCNICOS



**DATOS TÉCNICOS**

Montaje



Esquema de taladrado

