

Catálogo



Cajas y armarios estancos de distribución modular

Nueva gama



CAJAS Y ARMARIOS DE DISTRIBUCIÓN MODULAR

Presentación	2
Tablas de Elección	6
MINI DH	
Cajas modulares estancas	8
ESTÁNDAR DHE	
Cajas modulares estancas	10
MIXTO DHM	
Cajas modulares estancas	12
UNIVERSAL DHU	
Cajas modulares estancas	14
ACCESORIOS	
Cajas modulares estancas	16
Notas	20



Cajas modulares, estan

Cajas

Estética

- Diseño elegante y robusto.
- Por su color se integran fácilmente en cualquier ambiente.

Multifuncional

- Diferentes soluciones para: control industrial, distribución eléctrica, automatización, etc.
- Posibilidad de asociar armarios con diferentes funciones.

Ergonomía y ahorro de tiempo

- Cableado fácil de organizar.
- Clara y fácil identificación mediante etiquetas.
- Fondo con retroquelados concéntricos PG e ISO.
- Chasis extraíbles.
- Regletas de tierra o neutro atornillables o de montaje rápido.

Seguro

- Doble aislamiento (clase II).
- Resistencia a la temperatura: 650 °C.
- Ausencia de halógenos.
- Posibilidad de instalar regletas de tierra en todos los modelos.
- Se puede precintar y/o montar una cerradura.

Gama completa

- Desde minicofrets económicos y de dimensiones reducidas, hasta cofrets de 54 módulos.
- Armarios polivalentes para aparellaje no modular.
 - Amplia variedad de accesorios.

Robustez y estanqueidad

- IP65 según CEI 60529.
- IK09 según EN 50102.

Flexibilidad

- Posibilidad de realizar un gran número de configuraciones.
- Posibilidad de combinar equipos modulares y no modulares.
- Se pueden ampliar las instalaciones en cualquier momento.
- El conjunto de unión permite el paso de cables manteniendo el IP65.



MODELOS MINI DH

Minicajas estancas para aparellaje modular, económicas y de dimensiones reducidas.



MODELOS ESTÁNDAR DHE

Cajas estancas para aparellaje modular, hasta 54 módulos de 1, 2 o 3 filas de 12 o 18 módulos.



MODELOS MIXTOS DHM

Hay una fila para la aparellaje modular y una zona para instalar aparellaje no modular.



MODELOS UNIVERSALES DHU

La caja universal de puerta opaca ofrece una zona para instalar aparellaje no modular.



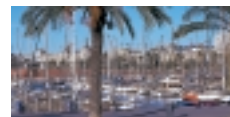
cajas y versátiles **DHS, IP65**



Cocinas:
locales húmedos.



Puertos:
sitios de atmósfera salina y corrosiva.



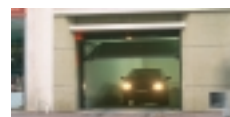
Ferias, parques de atracciones:
lugares en el exterior.



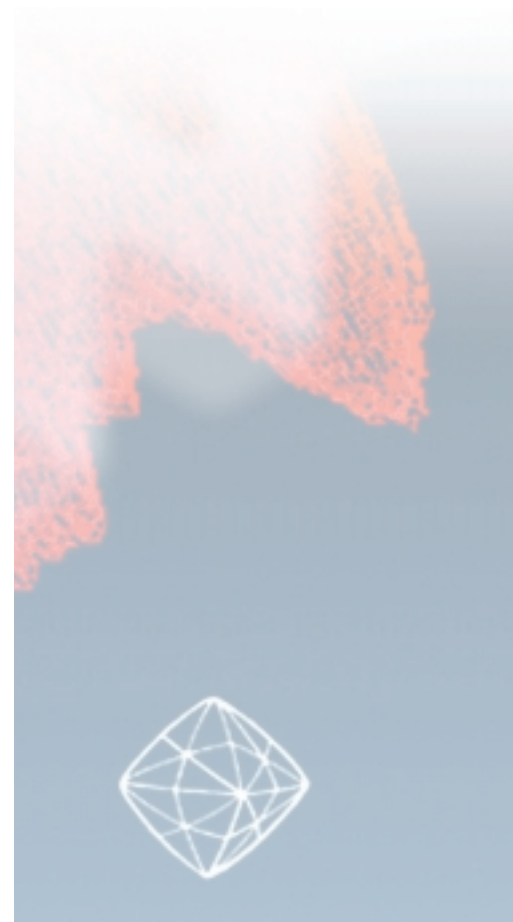
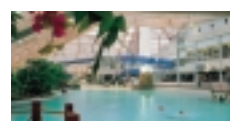
Invernaderos:
lugares húmedos y llenos de polvo.

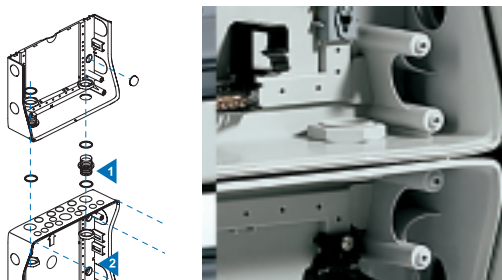


Garajes, aparcamientos:
atmósferas saturadas de polvo y humo.



Piscinas:
ambientes clorados y húmedos.

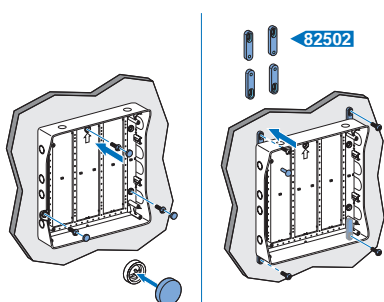




■ El conjunto de unión permite acoplar dos cajas entre sí conservando el IP65 y permitiendo el paso de los cables.



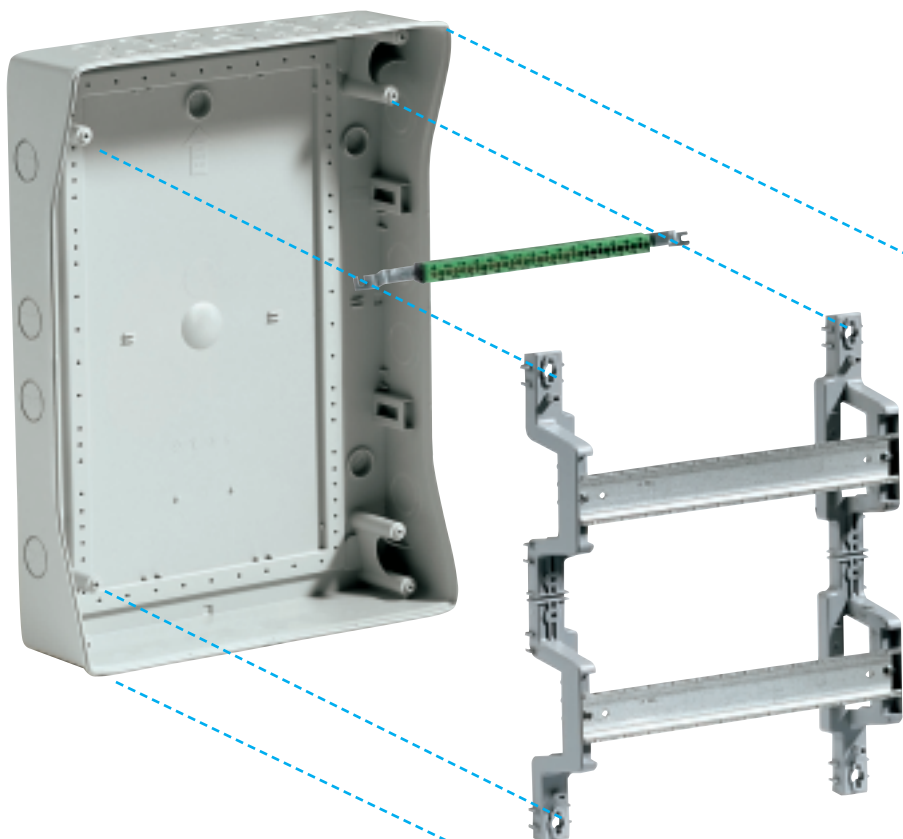
■ Fondo con semitruquelados concéntricos tipo PG e ISO-métrico.



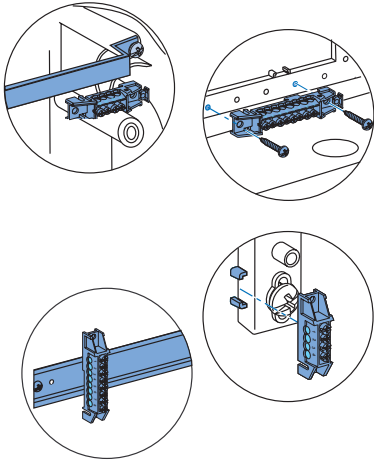
■ Se puede fijar directamente a la pared mediante los agujeros del fondo o mediante las patas de fijación mural.



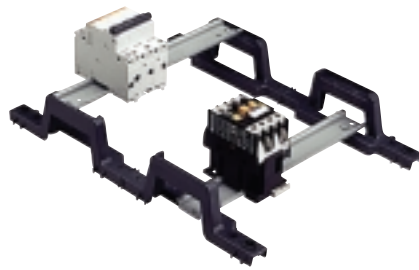
■ Guía de cable que permite obtener un cableado más sencillo y ordenado.



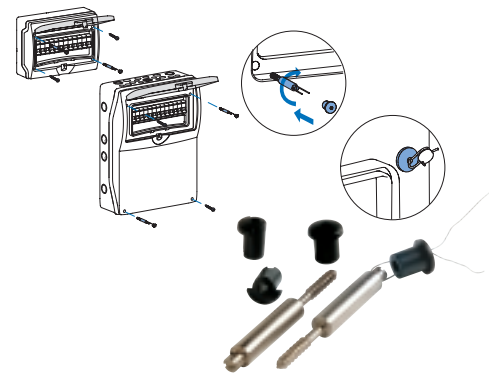
■ Etiquetas para una clara y fácil identificación.



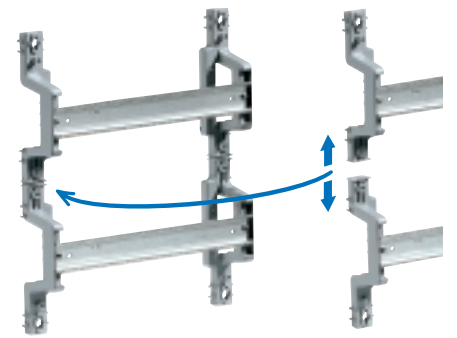
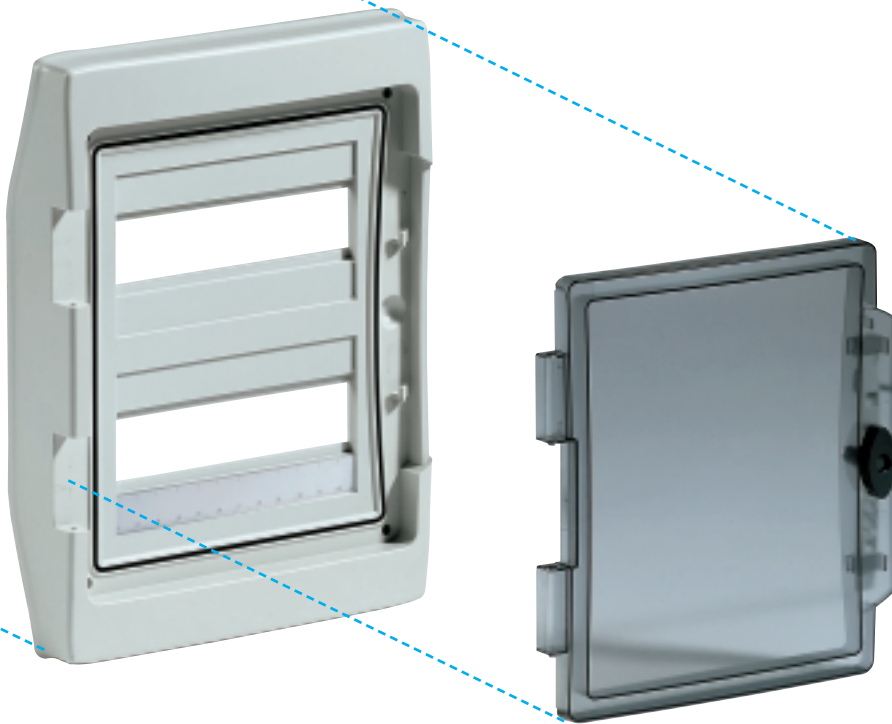
■ Regletas de tierra o neutro atornillables o de montaje rápido.



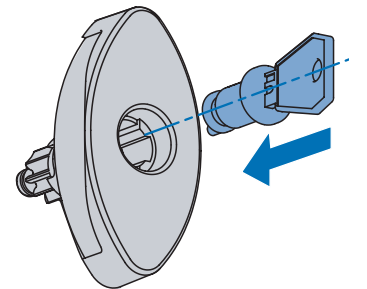
■ Chasis fácilmente desmontable que permite el cableado sin problemas.



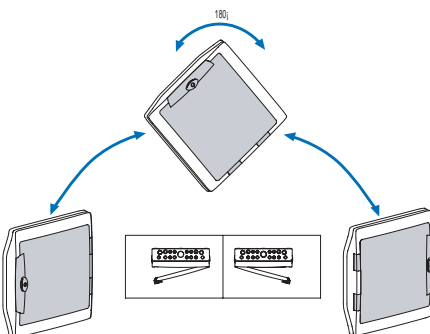
■ Conjunto de precinto que permite precintarse la tapa frontal.



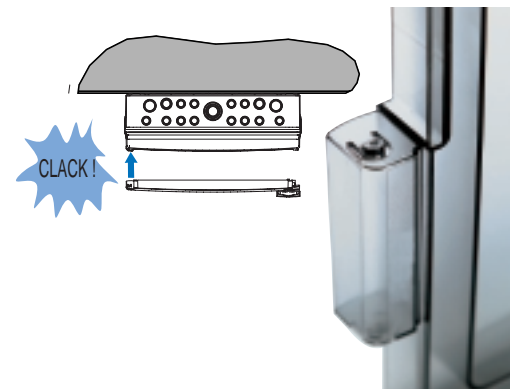
■ El chasis se puede cortar permitiendo la instalación de una placa de montaje para equipos no modulares.



■ Se puede montar una cerradura con llave para mayor seguridad.








■ Tapa frontal reversible que permite abrir la puerta a la derecha o a la izquierda.
















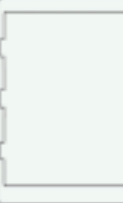
■ Las bisagras de desmontaje rápido permiten quitar la puerta con un simple movimiento de palanca.

tablas de elección
CAJAS MODULARES ESTANCAS DHS



		Módulos por filas				
		3 módulos	4 módulos	6 módulos	8 módulos	12 módulos
mm		80	123	159	195	267
ancho						
150						
alto						
		 DH-3				
200			 DH-4	 DH-6	 DH-8	 DH-12



		Módulos por filas					
		ED		MIXTO		UNIVERSAL	
		12 módulos	18 módulos	5 módulos	8 módulos	13 módulos	-
mm		340	448	138	236	340	340
ancho							448
280							
alto							
		 DHE-12/1 12 módulos	 DHE-18/1 18 módulos				
335						 DHM-12 12 módulos	
460		 DHE-24/2 24 módulos	 DHE-36/2 36 módulos	 DHM-5 5 módulos	 DHM-8 8 módulos	 DHM-12C 12 módulos	 DHU-4634 Universal
							 DHU-4645 Universal
610		 DHE-36/3 36 módulos	 DHE-54/3 54 módulos				 DHU-6145 Universal
							 DHU-6145 Universal

tablas de elección
CAJAS MODULARES ESTANCAS DHS



Dimensiones exteriores (mm)				Mini ED	ED	MIXTO	Placas de montaje metálicas
Alto (A)	Ancho (B)	Prof. (C)	N.º módulos (18 mm)				
150	80	98	3	DH-3			
200	123	112	4	DH-4			
200	159	112	6	DH-6			
200	195	112	8	DH-8			
200	267	112	12	DH-12			
280	340	160	12		DHE-12/1		
280	448	160	18		DH3-18/1		
335	340	160	13			DHM-12 13 módulos	
460	138	160	5			DHM-5	PMU-2515
460	236	160	8			DHM-8	PMU-2515
460	340	160	13 o 24		DHE-24/2 24 módulos	DHM-12C 13 módulos	PMU-2515
460	448	160	36		DHE-36/2 36 módulos		
610	340	160	36		DHE-36/3 36 módulos		
610	448	160	54		DHE-54/3 54 módulos		



Dimensiones exteriores (mm)			UNIVERSAL	Placas de montaje metálicas
Alto (A)	Ancho (B)	Prof. (C)		
460	340	160	DHU-4634	PMU-4634
460	448	160	DHU-4645	PMU-4645
610	340	160	DHU-6134	PMU-6134
610	448	160	DHU-6145	PMU-6145

IP65



Minicajas estancas para aparataje modular, económicas y de dimensiones reducidas.

Características técnicas:

- Material aislante autoextinguible, resistencia a la llama y al calor anómalo: 650 °C según CEI 60695-2-1.
- Temperatura de instalación: de -25 a +60 °C.
- Color: gris claro RAL-7035 y puerta semitransparente.
- IP65 según CEI 60259.
- IK09 según EN 50102.
- Doble aislamiento (clase II).
- Conforme con la norma CEI 60439-3 (conjuntos de aparataje de baja tensión).
- Resistencia a los agentes químicos y atmosféricos.

Características constructivas:

- Soporte de regletas de clip.
- Posibilidad de instalar regletas adicionales de neutro o tierra en todos los modelos.
- Posibilidad de acoplar dos armarios entre sí conservando el IP65 y permitiendo el paso de los cables.
- Fondo con semitroquelados concéntricos tipo PG e ISO-métrico.
- Se puede montar una cerradura con llave para mayor seguridad.
- Posibilidad de precintar la tapa frontal.

Composición básica:

- 1 etiqueta de identificación de circuitos.
- Tapones de doble aislamiento.

MODELOS, MEDIDAS Y REFERENCIAS

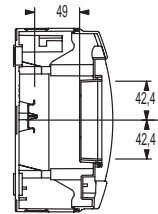
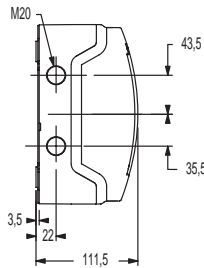
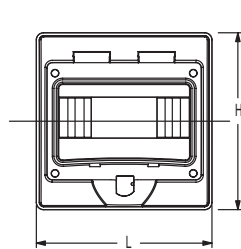
Dimensiones exteriores (mm)			Referencia	Número de módulos (18 mm)	Número de filas	Regletas (*)	Soporte de regletas
Alto (A)	Ancho (B)	Prof. (C)					
150	80	98	DH-3	3	1	4 agujeros	-
200	123	112	DH-4	4	1	4 agujeros	1
200	159	112	DH-6	6	1	8 agujeros	1
200	195	112	DH-8	8	1	8 agujeros	1
200	267	112	DH-12	12	1	16 agujeros	1

(*) No incluidas en suministro estándar.

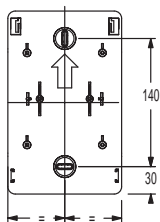
Dimensiones (mm)

FIG. 1

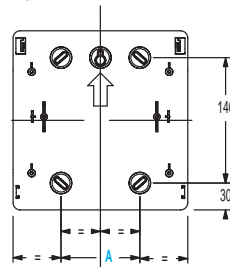
Armarios mini DH



3, 4 y 6 módulos



8 y 12 módulos

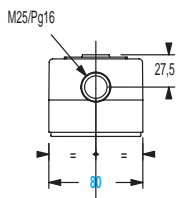


Pretroquelados (sup. e inf.) ⁽¹⁾				
M:	16	20	25	32
PG:	-	-	16	21
	-	-	1	-
	-	2	1	-
	1	1	1	-
	2	2	1	-
	2	2	2	1

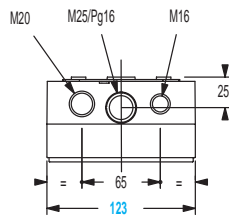
(1) Pretroquelados concéntricos tipo PG e ISO-métrico (EN 50262).

Referencia	Dimensiones exteriores (mm)					Peso (g)
	Alto (A)	Ancho (B)	Prof. (C)	N.º módulos (18 mm)	D	
DH-3	150	80	98	3	-	300
DH-4	200	123	112	4	-	450
DH-6	200	159	112	6	-	500
DH-8	200	195	112	8	88	700
DH-12	200	267	112	12	160	900

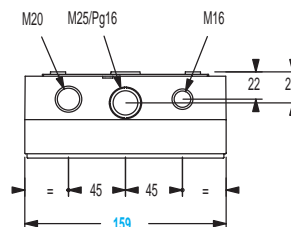
3 módulos



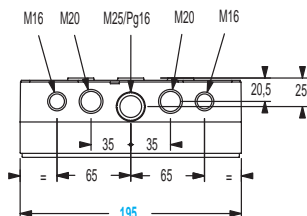
4 módulos



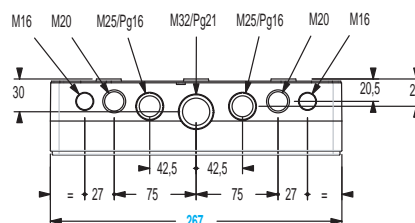
6 módulos



8 módulos



12 módulos





Cajas estancas para aparamenta modular. Hasta 54 módulos. 1, 2 o 3 filas de 12 o 18 módulos.

Características técnicas:

- Material aislante autoextinguible, resistencia a la llama y al calor anormal: 650 °C según CEI 60695-2-1.
- Temperatura de utilización: de -25 a +60 °C.
- Color: gris claro RAL-7035 y puerta semitransparente.
- IP65 según CEI 60259.
- IK09 según EN 50102.
- Doble aislamiento (clase II).
- Conforme con la norma CEI 60439-3 (conjuntos de aparamenta de baja tensión).
- Resistencia a los agentes químicos y atmosféricos.

Características constructivas:

- Tapa frontal reversible para abrir la puerta a la derecha o a la izquierda.
- Soporte de regletas atornillables o de clips.
- Posibilidad de instalar regletas adicionales de neutro o tierra en todos los modelos.

- Posibilidad de acoplar dos armarios entre sí conservando el IP65 y permitiendo el paso de los cables.
- Fondo con semitroquelados concéntricos tipo PG e ISO-métrico.
- Se puede fijar directamente a la pared mediante los agujeros del fondo o mediante las patas de fijación mural (no incluidas).
- Cierre ergonómico y seguro con posibilidad de incorporar una llave para mayor seguridad.
- Posibilidad de precintar la tapa frontal.
- Posibilidad de añadir bridas sujetacables para un cableado más sencillo.

Composición básica:

- Soporte de borne.
- Regleta de tierra.
- 1 etiqueta de identificación de circuitos.
- Brida sujetacables.
- Tapones de doble aislamiento.
- 1 tira obturadora (5 módulos).

MODELOS, MEDIDAS Y REFERENCIAS

Dimensiones exteriores (mm)			Referencia	Número de módulos (18 mm)	Número de filas	Regletas (*)	Soporte de regletas
Alto (A)	Ancho (B)	Prof. (C)					
280	340	160	DHE-12/1	12	1	8 agujeros	1
280	448	160	DHE-18/1	18	1	16 agujeros	1
460	340	160	DHE-24/2	24	2	22 agujeros	1
460	448	160	DHE-36/2	36	2	32 agujeros	1
610	340	160	DHE-36/3	36	3	32 agujeros	1
610	448	160	DHE-54/3	54	3	2 x 22 agujeros	2

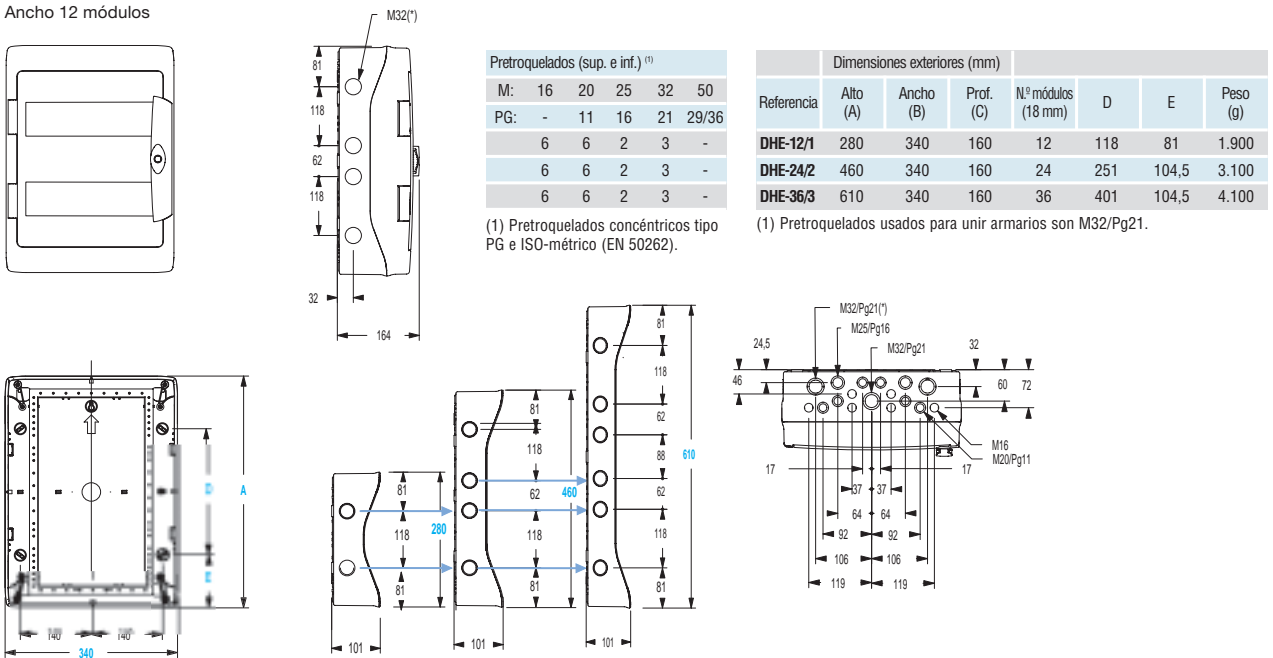
(*) Incluidas en suministro estándar con su correspondiente soporte.

Dimensiones (mm)

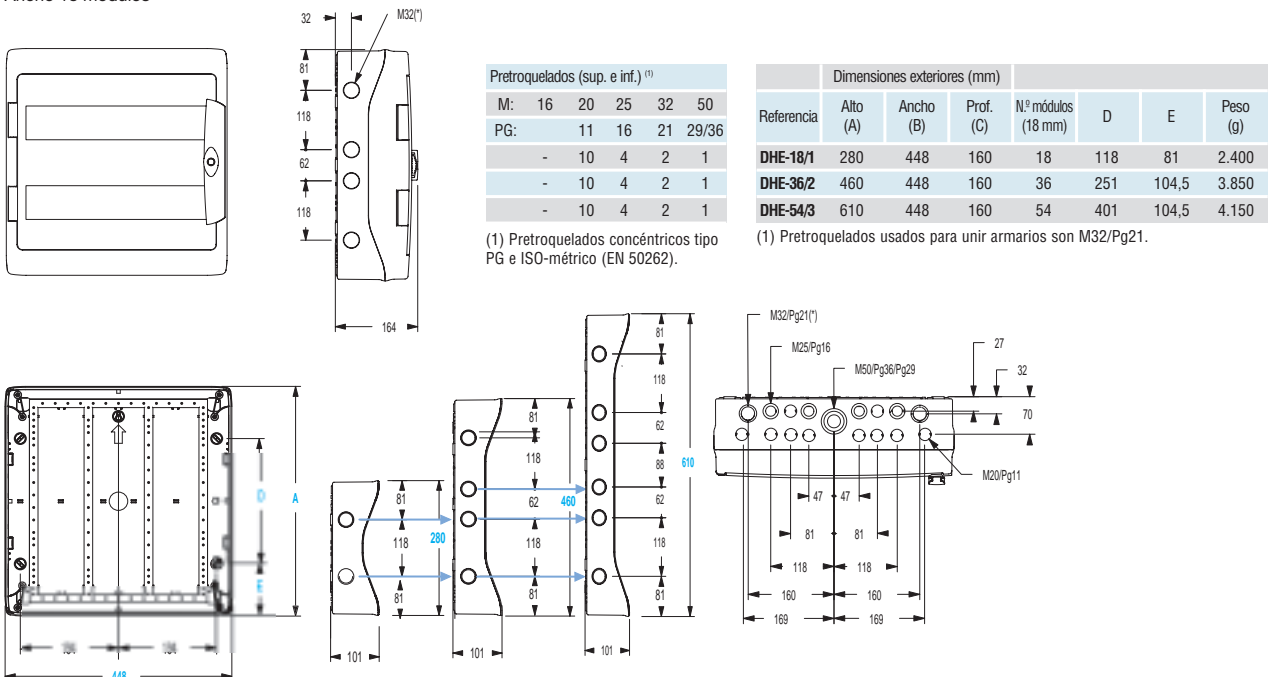
FIG. 1

Armarios modulares DHE

Ancho 12 módulos



Ancho 18 módulos



IP65



La caja mixta ofrece una fila para la aparatment modular y una zona para instalar aparatment no modular.

Características técnicas:

- Material aislante autoextinguible, resistencia a la llama y al calor anómalo: 650 °C según CEI 60695-2-1.
- Temperatura de instalación: de -25 a +60 °C.
- Color: gris claro RAL-7035 y puerta semitransparente.
- IP65 según IEC 60259.
- IK09 según EN 50102.
- Doble aislamiento (clase II).
- Conforme con la norma CEI 60439-3 (conjuntos de aparatment de baja tensión).
- Resistencia a los agentes químicos y atmosféricos.

Características constructivas:

- Preparada para montar una placa de montaje (no incluida) en la zona inferior.
- Profundidad disponible para la colocación de aparatment no modular sobre la placa de montaje: 130 mm.

- Soporte de regletas atornillables.
- Posibilidad de instalar regletas adicionales de neutro o tierra en todos los modelos.
- Posibilidad de acoplar dos armarios entre sí conservando el IP65 y permitiendo el paso de los cables.
- Fondo con semitroquelados concéntricos tipo PG e ISO-métrico.
- Se puede fijar directamente a la pared mediante los agujeros del fondo o mediante las patas de fijación mural (no incluidas).
- Cierre ergonómico y seguro con posibilidad de incorporar una llave para mayor seguridad.
- Posibilidad de precintar la tapa frontal.
- Posibilidad de añadir bridas sujetacables para un cableado más sencillo y ordenado.
- Posibilidad de añadir placa de montaje.

Composición básica:

- 1 etiqueta de identificación de circuitos.
- Tapones de doble aislamiento.
- 1 tira obturadora (5 módulos).
- 4 tornillos autorroscantes de fijación de placa de montaje.

MODELOS, MEDIDAS Y REFERENCIAS

Dimensiones exteriores (mm)			Referencia	Número de módulos (18 mm)	Número de filas	Placas de montaje metálicas (*)
Alto (A)	Ancho (B)	Prof. (C)				
335	340	160	DHM-12	13	1	
460	138	160	DHM-5	5	1	PMU-2515
460	236	160	DHM-8	8	1	PMU-2515
460	340	160	DHM-12C	13	1	PMU-2515

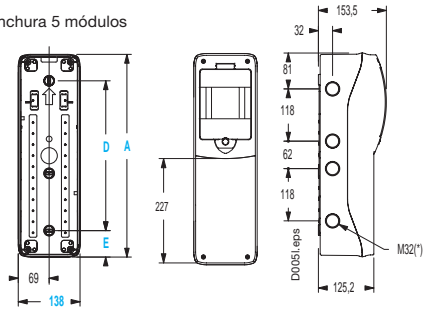
(*) No incluidas en suministro estándar.

Dimensiones (mm)

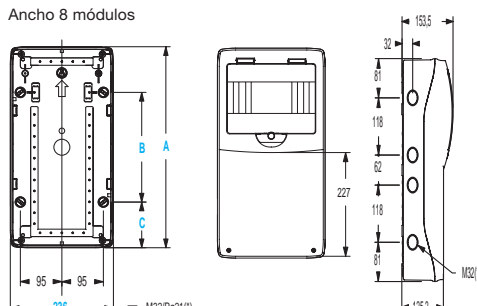
FIG. 1

Armarios mixtos DHM

Anchura 5 módulos



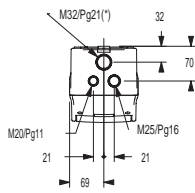
Anchura 8 módulos



Pretroquelados (sup. e inf.)⁽¹⁾

M:	16	20	25	32
PG:	11	16	21	
	-	1	1	1

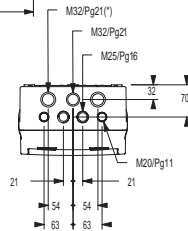
(1) Retroquelados concéntricos tipos PG e ISO-métrico (EN 50262).



Pretroquelados (sup. e inf.)⁽¹⁾

M:	16	20	25	32
PG:	11	16	21	
	-	2	2	3

(1) Retroquelados concéntricos tipos PG e ISO-métrico (EN 50262).



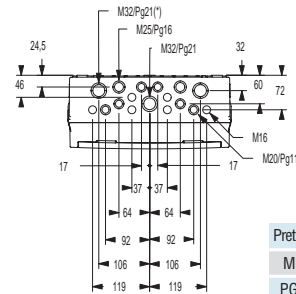
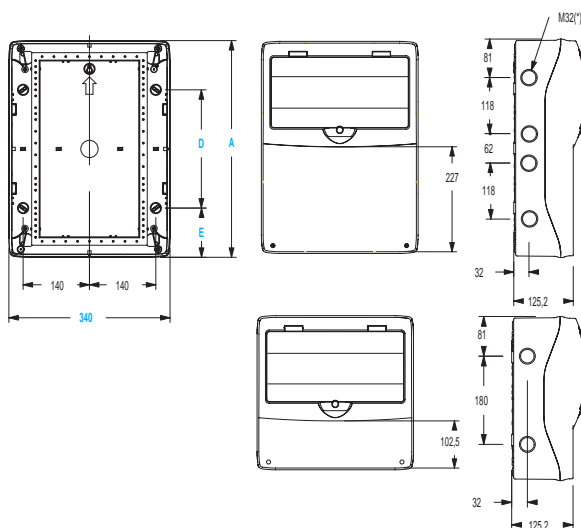
Referencia	Dimensiones exteriores (mm)			N.º módulos (18 mm)	D	E	Peso (g)
	Alto (A)	Ancho (B)	Prof. (C)				
DHM-5	460	138	160	5	340	60	1.200

(1) Retroquelados usados para unir armarios son M32/Pg21.

Referencia	Dimensiones exteriores (mm)			N.º módulos (18 mm)	D	E	Peso (g)
	Alto (A)	Ancho (B)	Prof. (C)				
DHM-8	460	236	160	8	251	104,5	1.600

(1) Retroquelados usados para unir armarios son M32/Pg21.

Anchura 13 módulos



Pretroquelados (sup. e inf.)⁽¹⁾

M:	16	20	25	32
PG:	11	16	21	
	6	6	2	3
	6	6	2	3

(1) Retroquelados concéntricos tipos PG e ISO-métrico (EN 50262).

Referencia	Dimensiones exteriores (mm)			N.º módulos (18 mm)	D	E	Peso (g)
	Alto (A)	Ancho (B)	Prof. (C)				
DHM-12	335	340	160	13	170	82,5	1.800
DHM-12C	460	340	160	13	251	104,5	2.500

(1) Retroquelados usados para unir armarios son M32/Pg21.

IP65



La caja universal de puerta opaca ofrece una zona para instalar aparata no modular.

Características técnicas:

- Material aislante autoextinguible, resistencia a la llama y al calor anómalo: 650 °C según CEI 60695-2-1.
- Temperatura de instalación: de -25 a +60 °C.
- Color: gris claro RAL-7035.
- IP65 según CEI 60259.
- IK09 según EN 50102.
- Doble aislamiento (clase II).
- Conforme con la norma CEI 60439-3 (conjuntos de aparata de baja tensión).
- Resistencia a los agentes químicos y atmosféricos.

Características constructivas:

- Preparada para montar una placa de montaje (no incluida) en la zona inferior.
- Profundidad disponible para la colocación de aparata no modular en la placa perforada en las cajas de puerta opaca: 130 mm.

- Soporte de regletas atornillables.
- Posibilidad de instalar regletas adicionales de neutro o tierra en todos los modelos.
- Posibilidad de acoplar dos armarios entre sí conservando el IP65 y permitiendo el paso de los cables.
- Fondo con semitroquelados concéntricos tipo PG e ISO-métrico.
- Se puede fijar directamente a la pared mediante los agujeros del fondo o mediante las patas de fijación mural (no incluidas).
- Cierre ergonómico y seguro con posibilidad de incorporar una llave para mayor seguridad.
- Posibilidad de precintar la tapa frontal.
- Posibilidad de añadir bridas sujetacables para un cableado más sencillo.

Composición básica:

- Tapones de doble aislamiento.
- 4 tornillos autorroscantes de fijación de placa de montaje.

MODELOS, MEDIDAS Y REFERENCIAS					
Dimensiones exteriores (mm)			Referencia	Placas de montaje metálicas (*)	
Alto (A)	Ancho (B)	Prof. (C)			
460	340	160	DHU-4634	PMU-4634	
460	448	160	DHU-4645	PMU-4645	
610	340	160	DHU-6134	PMU-6134	
610	448	160	DHU-6145	PMU-6145	

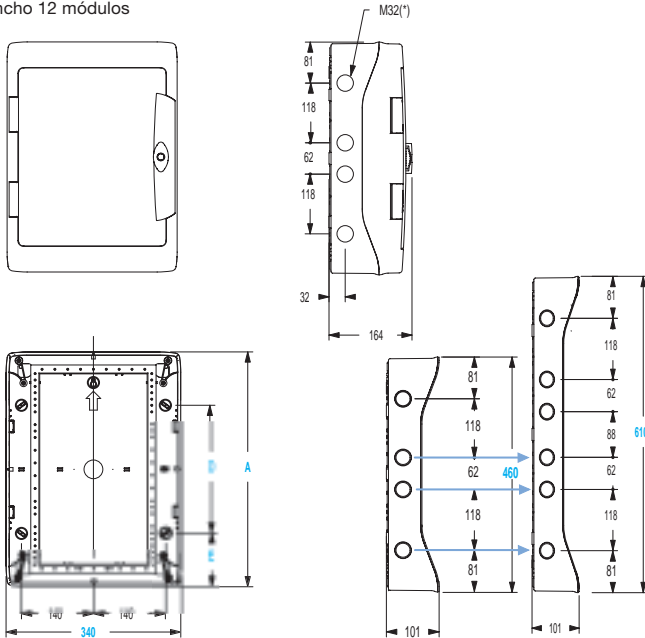
(*) No incluidas en suministro estándar.

Dimensiones (mm)

FIG. 1

Armarios universales DHU

Ancho 12 módulos

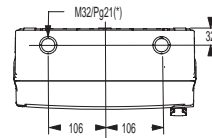


Pretroquelados (sup. e inf.) ⁽¹⁾					
M:	16	20	25	32	50
PG:	11	16	21	29/36	
	6	6	2	3	-
	6	6	2	3	-

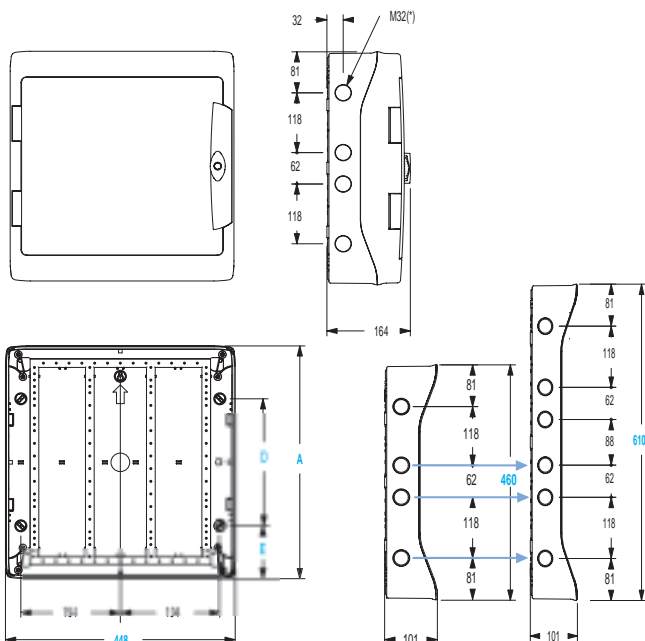
(1) Pretroquelados concéntricos tipo PG e ISO-métrico (EN 50262).

Referencia	Dimensiones exteriores (mm)			D	E	Peso (g)
	Alto (A)	Ancho (B)	Prof. (C)			
DHU-4634	460	340	160	170	82,5	1.800
DHU-6134	610	340	160	251	104,5	2.500

(1) Pretroquelados usados para unir armarios son M32/Pg21.



Ancho 18 módulos

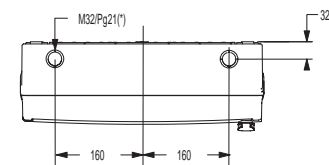


Pretroquelados (sup. e inf.) ⁽¹⁾					
M:	16	20	25	32	50
PG:	11	16	21	29/36	
	10	4	2	1	
	10	4	2	1	

(1) Pretroquelados concéntricos tipo PG e ISO-métrico (EN 50262).

Referencia	Dimensiones exteriores (mm)			D	E	Peso (g)
	Alto (A)	Ancho (B)	Prof. (C)			
DHU-4645	460	2.500	160	170	82,5	1.800
DHU-6145	610	2.500	160	251	104,5	2.500

(1) Pretroquelados usados para unir armarios son M32/Pg21.



ACCESORIOS

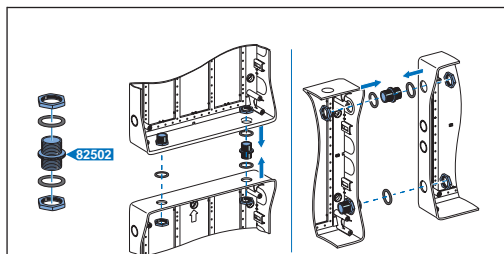
CAJAS MODULARES ESTANCAS

Conjunto de unión

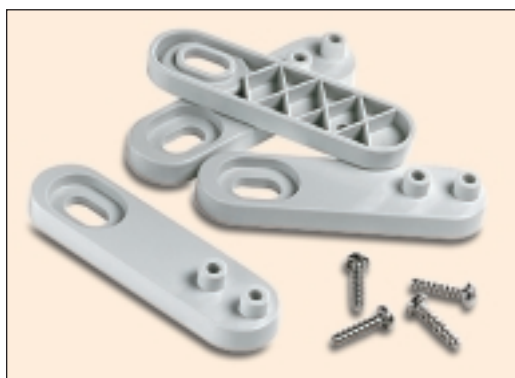


- Permite unir horizontal y/o verticalmente dos cajas entre sí conservando al mismo tiempo el IP65 y permitiendo el paso de cables.
- Kit de unión formado por 2 manguitos, 4 tuercas y 4 juntas.

Referencia	Descripción
UM/DHS	Kit de unión

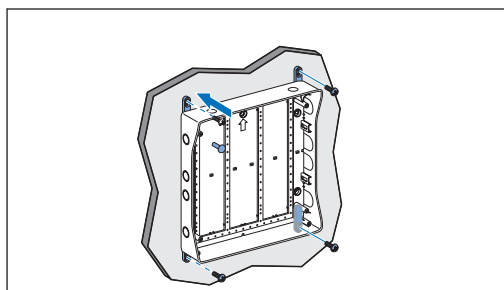


Patas de fijación mural

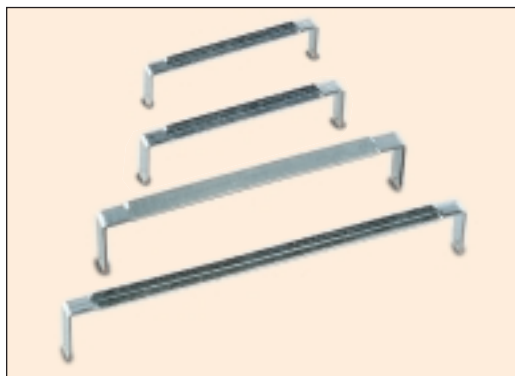


- Permiten fijar la caja a la pared sin necesidad de utilizar los agujeros del fondo.
- Cada pata de fijación puede ser montada en 3 posiciones diferentes.
- Conjunto de 4 patas de fijación mural con su correspondiente tornillería de fijación.

Referencia	Descripción
FM/DHS	Patas de fijación mural

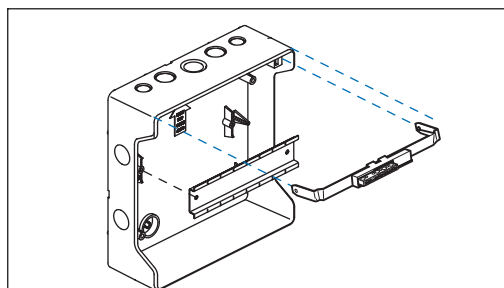


Soporte portarregletas para mini DH

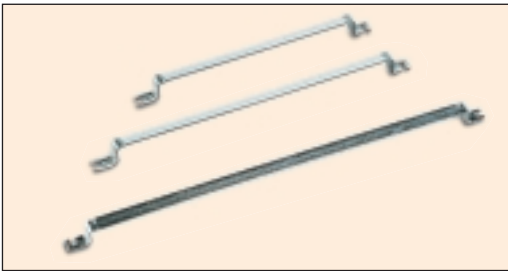


- Soporte metálico de regletas, de montaje rápido sobre el fondo de la caja.

N.º módulos (18 mm)	Referencia
4	SBDH4
6	SBDH6
8	SBDH8
12	SBDH12

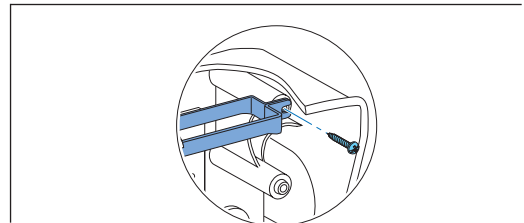


Soporte portarregletas montado en pivotes de fondo

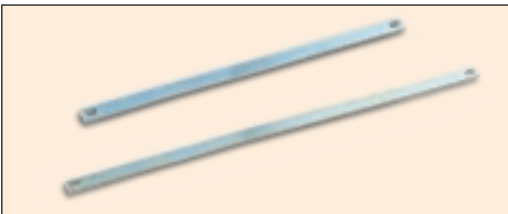


- Se pueden atornillar en los pivotes del fondo de la caja.
- Se pueden superponer para doblar la capacidad.

N.º módulos (18 mm)	Referencia
8	SBDH8F
12	SBDH12F
18	SBDH18F

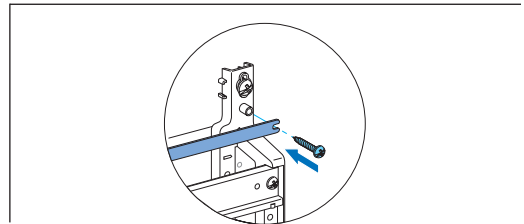


Soporte portarregletas montado sobre chasis

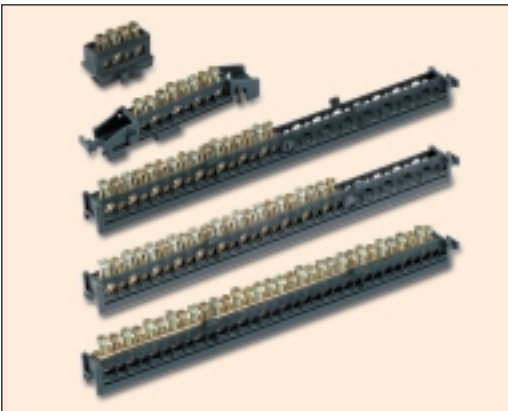


- Se pueden atornillar sobre el chasis facilitando la conexión de los cables.

N.º módulos (18 mm)	Referencia
12	SBDH12C
18	SBDH18C




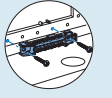
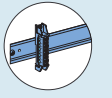
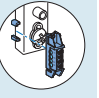







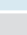

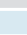
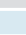
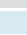

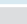
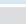
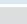




Regletas de derivación neutro/tierra



- Hay 5 referencias de regletas con diferentes posibilidades de montaje:
- Fijación directa a carril DIN (8 agujeros).
 - Fijación directa en soporte de regletas (todos los modelos).
 - Fijación directa en las guías de sujeción del fondo de la caja (4 agujeros).
 - Atornillados en el fondo (8 agujeros).

N.º agujeros	Referencia
4	RBDH4
8	RBDH8
16	RBDH16
22	RBDH22
32	RBDH32

REGLETAS

Referencias	Número de agujeros	Composición de las regletas			   
		Sección en mm ²		Largo en mm	
		10	16		
RBDH4	4	2	2	29	   
RBDH8	8	4	4	85	   
RBDH16	16	8	8	202	   
RBDH22	22	11	11	202	   
RBDH32	32	16	16	202	   

ACCESORIOS

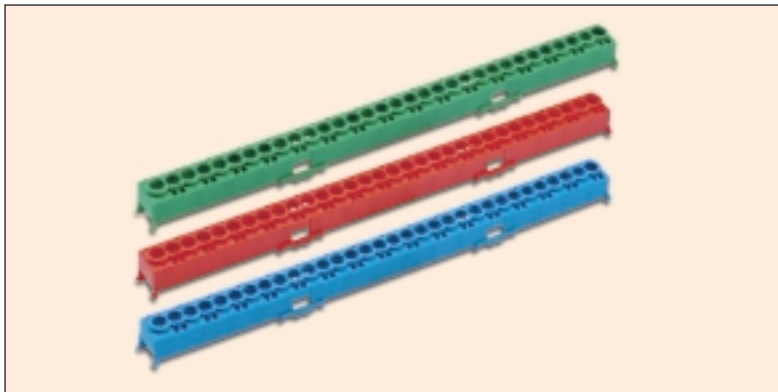
CAJAS MODULARES ESTANCAS

Tapas IP2 para regletas de derivación neutro/tierra



- Las regletas se pueden proteger e identificar gracias a las tapas IP2 de color (verde, rojo o azul).

N.º agujeros	Referencias		
	Verde	Rojo	Azul
4	TBDH4V	TBDH4R	TBDH4A
8	TBDH8V	TBDH8R	TBDH8A
16, 22, 32	TBDH32V	TBDH32R	TBDH32A

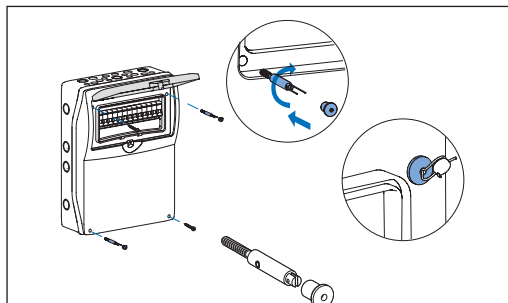


Conjunto precintado cajas



- Permite precintar la tapa frontal con el fondo a través de 2 tornillos y 2 tapones.

Referencia	Descripción
PPT/DHS	Kit de precintado

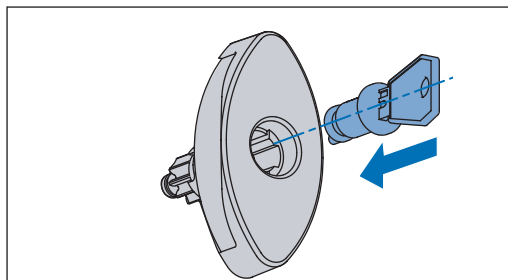


Cierre con llave



- Se montan en el pomo sin aumentar las dimensiones del cofre.

Descripción	Referencia
Eurolock n.º 850	CL850DHS
Eurolock n.º 851	CL851DHS
Eurolock n.º 852	CL852DHS

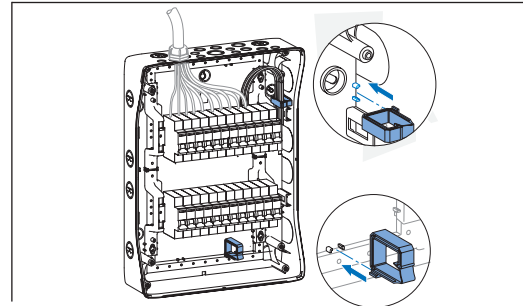


Guías de cables

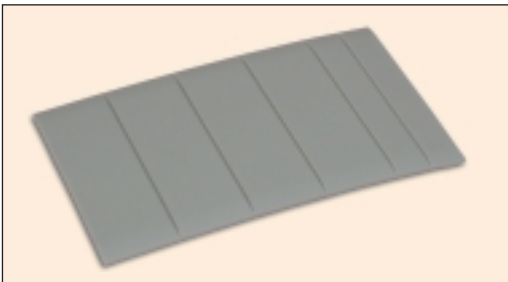


- Permiten guiar los cables a lo largo de las paredes para obtener un cableado más sencillo.
- Montaje en diferentes posiciones sobre el fondo de la caja.
- Lote de 5 unidades.

Referencia	Descripción
GC/DHS	Bridas sujetacables



Tapitas obturadoras



- Para cubrir los espacios en los que no hay equipos modulares.
- Color RAL-7035.
- Lote de 10 tiras de 5 módulos.

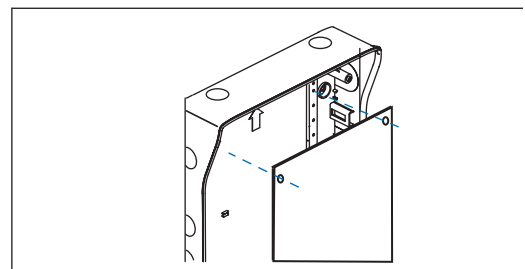
Referencia	Descripción
ATP5/DHS	Tapitas obturadoras

Placas de montaje metálicas

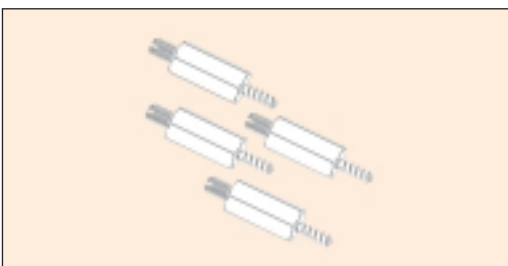


- Se atornillan en el fondo de la caja mediante tornillos autorroscantes.
- Permite fijar equipos no modulares.
- Se pueden montar a diferente profundidad mediante el accesorio EXDHU.

Dimensiones exteriores (mm)		Referencia
Alto (A)	Ancho (B)	
250	150	PMU-2515
460	340	PMU-4634
460	448	PMU-4645
610	340	PMU-6134
610	448	PMU-6145



Elevadores cajas DHS



- Permiten regular la posición de la placa de montaje en el fondo de la caja.
- Ref.: EXDHU.
- Conjunto de 4 tornillos y 4 tuercas.

Referencia	Descripción
EXDHU	Tornillos autorroscantes