



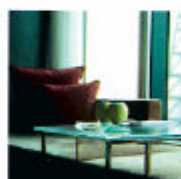
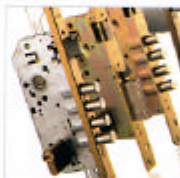
ASSA ABLOY



DOSSIER INFORMATIVO

Talleres de Escoriaza, S.A.U.

ASSA ABLOY



ÍNDICE

- 1. Presentación**
 - 2. Datos Cronológicos**
 - 3. Misión, Visión y Valores**
 - 4. Calidad y Desarrollo Sostenible**
 - 5. Prioridad de I+D+i**
 - 6. Vocación Internacional**
 - 7. El Futuro**
 - 8. Soluciones y Productos**
 - a. Soluciones**
 - b. Productos**
 - 9. Marcas**
 - 10. Canales y clientes**
 - 11. Principales Magnitudes**
 - 12. Equipo Directivo**
 - 13. Oficinas y Delegaciones**
 - 14. El Grupo ASSA ABLOY**
 - 15. El Observatorio de la Seguridad**
 - 16. Anexo**
 - a. Inhova**
-

1. Presentación

Talleres de Escoriaza S.A.U, es el líder en productos y sistemas de seguridad anti-intrusión, tecnología de control de accesos y dispositivos para vías de escape, entre otros, con plantas productivas en Irún, Escoriaza y Madrid. Cuenta con una plantilla de cerca de 700 personas y se sitúa en la vanguardia tecnológica en lo referente a soluciones de cierre mecánicas, electrónicas y electromecánicas.

TESA ofrece soluciones integrales para cada proyecto que añaden valor real para sus clientes, incorporando la tecnología más actual requerida en cada momento. La creatividad a través de toda la organización y la rapidez en incorporar la innovación son los ejes del éxito de TESA.

La marca TESA es reconocida y apreciada en mercados altamente competitivos como sinónimo de calidad, innovación y seguridad. La pertenencia de Talleres de Escoriaza, S.A.U al Grupo multinacional líder ASSA ABLOY desde el año 2001, añade valor a la marca, al beneficiarse ésta del reconocimiento y del alcance y prestigio internacional del Grupo.



2. Datos cronológicos

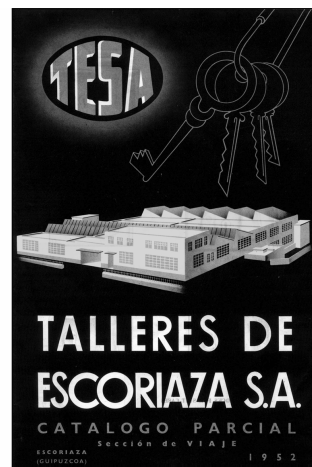
En 1941 se funda Talleres de Escoriaza, S.A.U (TESA) en Escoriaza, una pequeña población del interior de Guipúzcoa. La primera gama de producto comprendía cerraduras, accesorios de maleta y artículos de viaje.

En 1947 se inicia la producción de cerraduras para el mercado residencial, iniciándose la actividad propia de TESA en el campo de la seguridad.

En los años 60, TESA entra en contacto con la compañía estadounidense VSI, - dedicada a la fabricación de pomos- que busca un socio industrial, y establece acuerdos para la fabricación y comercialización de este producto en Europa, a la vez que amplía su portafolio de producto e incorpora la mejor maquinaria del momento.

En 1967 TESA inicia la producción de cerraduras de pomo con marca TESA. Las ventas se multiplican por seis. En el año 1970 se produce el traslado de las oficinas centrales a Irún, su sede actual, localidad fronteriza con Francia.

Ya en los 70, TESA se convierte en el segundo fabricante nacional de cerraduras y herraje y crea el Departamento de Exportación, ante las interesantes oportunidades que van surgiendo en los mercados exteriores de Europa, Norteamérica, Asia y países de Oriente Medio.





ASSA ABLOY

En la década de los 80, aumenta significativamente el índice de robos en hogares y edificios y surge el concepto actual de “seguridad”. Como respuesta a los cambios y las nuevas necesidades, TESA da el salto con el lanzamiento de cerraduras de alta seguridad y con el nacimiento de SECURITESA, la división encargada de la producción y comercialización de puertas acorazadas. Dos años más tarde, en 1982, surge IDASA, la ingeniería de TESA que asesora y prescribe el equipamiento de cierre adecuado para proyectos en edificios de alto tráfico de personas.

En 1985, Talleres de Escoriaza, S.A.U. inicia su andadura en el sector hotelero, con el lanzamiento de las primeras cerraduras para hotel y la introducción en el difícil segmento de las cerraduras electrónicas.

En 1992, TESA abre una planta de fabricación en México y una planta de montaje en Estados Unidos.

Consciente de su compromiso con la calidad, y como resultado de ello, TESA obtiene la ISO 9001, certificada por Lloyd’s Register, en 1994.

En 1996, tras unos años aportando innovación y nuevas tecnologías en el sector hotelero, Talleres se coloca como líder mundial en el mercado de cerraduras electrónicas de hotel.

Los importantes resultados económicos y las gestas técnicas realzan el atractivo de Talleres de Escoriaza, S.A.U. para las multinacionales, y en 1997 la compañía es adquirida por la empresa británica Williams Holdings Plc.



ASSA ABLOY

En 1999, TESA obtiene su segundo certificado de Lloyd's Register, en concreto, el certificado ISO 14001 en gestión medioambiental.

En 2001 TESA pasa a formar parte del Grupo Multinacional ASSA ABLOY, el fabricante y proveedor de soluciones de cerrajería líder en el mundo, con más de 100 empresas y 30.000 empleados a lo largo de los 40 países en donde tiene operaciones.

Hoy, Talleres de Escoriaza, S.A.U. está presente en los diferentes mercados y segmentos con varias marcas: TESA, STS, IDASA, SECURITESA, TESA ACCESS CONTROL y Smartair. En opinión de clientes y expertos, el portafolio de la compañía y su gama es de las más completas del mercado: cerraduras de seguridad, cilindros, pomos y manillas, sistemas de control de accesos, dispositivos para vías de escape, puertas acorazadas, cierrapuertas, amaestramientos y otros accesorios.

Consciente de que la apuesta futura vendrá de la mano de la tecnología, la diferenciación y el servicio, TESA combina productos mecánicos y electromecánicos con nuevos desarrollos basados en tecnologías punteras: chip sin contacto en llaves electrónicas, tecnologías de proximidad/RFDI, cerraduras inteligentes con apertura a distancia, motorización de elementos, etc.

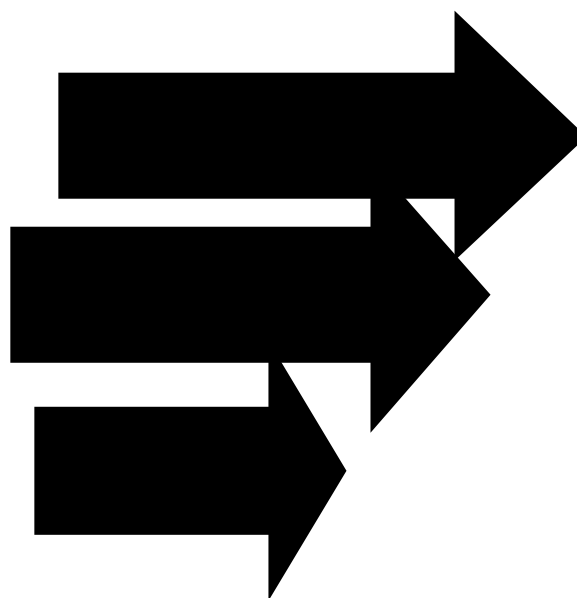
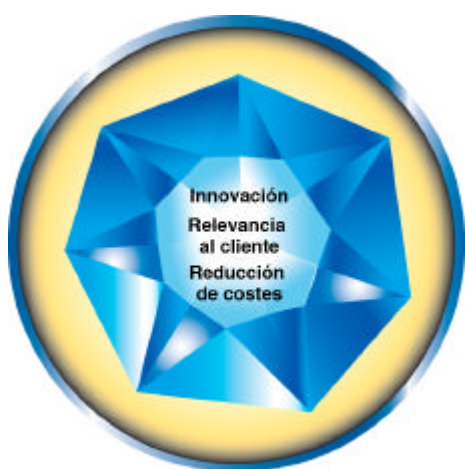


3. Misión, visión y valores

Después de más de 60 años en el mercado, TESA es una empresa líder en seguridad a nivel internacional, primera referencia de nuestros clientes externos e internos, empleados, proveedores, comunidad y otros públicos de interés.

TESA potencia constantemente el estudio del mercado para ahondar en las necesidades de los clientes, el Desarrollo y la Investigación, la Fabricación y el Servicio Posventa, de tal manera que sus clientes y las compañías del Grupo ASSA ABLOY sigan eligiéndole como proveedor nº 1 en los productos en los que se ha especializado.

Como consecuencia de esta VISION, TESA participa de un PLAN ESTRATEGICO hasta el año 2010, del que derivan los objetivos a corto, medio y largo plazo de la compañía.



4. Calidad y Desarrollo Sostenible

Los productos de la Empresa se diseñan, desarrollan, fabrican, comprueban y expiden de acuerdo con el sistema de gestión de la calidad, la seguridad en el entorno laboral y la protección del Medio Ambiente.

La Política de Calidad, Prevención de Riesgos Laborales y Medio Ambiente de la Empresa implica entregar productos adecuados para su utilización de acuerdo con los requisitos especificados por los Clientes. Al mismo tiempo, se promueve el respeto a los recursos naturales y a la seguridad de los trabajadores, mejorando de forma dinámica y continua las condiciones de un entorno limpio y seguro, para la satisfacción de los Clientes, de su personal y de las comunidades en las que se encuentra implantada.

En un mundo cada día más exigente, hay que trabajar con calidad certificada para ofrecer a los clientes lo que esperan, es decir, la máxima calidad y la protección del medio de una manera activa, destinando recursos para minimizar los impactos ambientales, e investigando en procesos y materiales que no produzcan residuos agresivos con el medio ambiente, colaborando asimismo en la recuperación de los ríos y la reforestación de los bosques.



5. Prioridad de I+D+i

TESA ha destacado tradicionalmente por el potencial en I+D+i y por las altas inversiones en tecnología y formación de su capital humano. Fruto de esta filosofía ha sido el liderazgo en el lanzamiento de nuevos productos y soluciones, y su reputación en el sector como empresa puntera.

En este sentido actualmente está reforzando el área de I+D+i con personal para el desarrollo de productos, donde prevé aumentar significativamente la plantilla. Además, tiene el compromiso firme para dedicar el 4% de la facturación (100 millones de euros anuales) a I+D+i, lo que supone un porcentaje superior a lo que otras empresas del sector destinan en este apartado.

Las gestas técnicas -TESA es poseedora de 200 patentes- le sitúan como la empresa mejor valorada en innovación y lanzamiento de nuevos productos en su sector. Esta capacidad tecnológica le permite, asimismo, competir en los exigentes mercados internacionales donde se destina una gran parte de su producción.



i

6. Vocación Internacional

TESA comenzó su actividad de venta a otros países en los años 60. Hoy TESA exporta más de un tercio de su producción.

Los principales mercados que TESA lidera en la Comunidad Europea son Francia, Inglaterra, Italia, Bélgica y algunos países de la Europa del Este como Ucrania, Bielorrusia y Rusia.

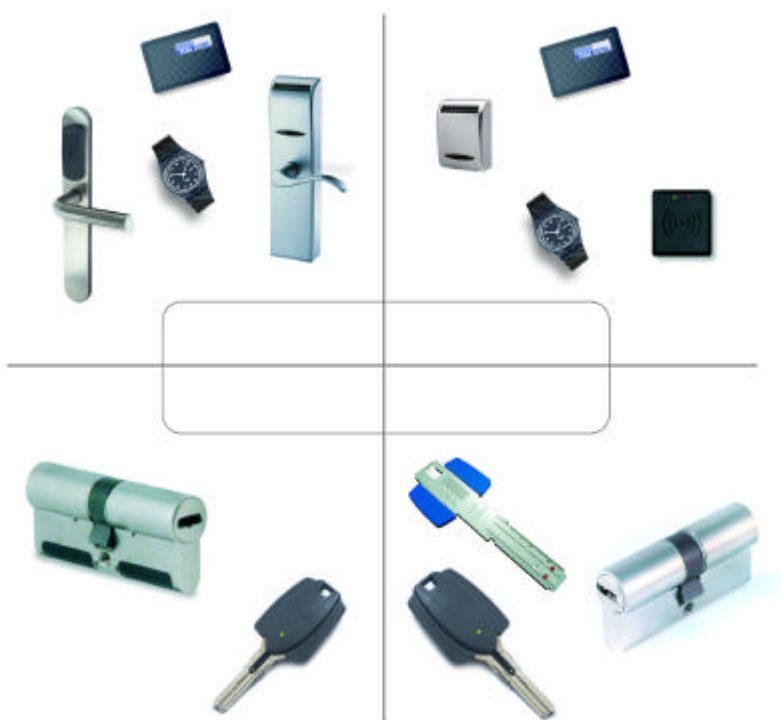
También cuenta con gran implantación en países del Caribe, en Latinoamérica y en México, en donde se creó la fábrica TesaMex, gestionada por la parte americana del grupo. Por último, es en Oriente Próximo donde gestiona una importante parte de su producción suministrando a los proyectos más punteros de la zona.



7. El Futuro

Después de más de 65 años de labor continuada, inversiones e investigación, en TESA aún quedan objetivos por alcanzar.

TESA cuenta con la motivación suficiente para seguir desarrollando estrategias y proyectos que la hagan seguir siendo líder en soluciones de seguridad, a nivel residencial e institucional. TESA quiere ser para sus clientes la opción que mejor satisface sus necesidades, superando y adelantándose, en la medida de lo posible, a sus expectativas. El futuro para TESA es sinónimo de liderazgo e innovación, y en ello pone sus mejores recursos.



8. Soluciones y Productos

TESA, cuenta con una gran variedad de servicios y productos que ofrecer a las diferentes necesidades de sus clientes. Su gama es reconocida en el sector como la más completa a día de hoy.

a) Soluciones

TESA ha sido elegida por el Grupo ASSA ABLOY como Centro de Excelencia en varias de las áreas sobre las que trabaja:

- **Control de Accesos y Electrónica**

TESA ACCESS CONTROL es un sistema basado e productos autónomos que no necesitan ningún tipo de cableado. Disponibles tres tipos de tecnología dependiendo del tipo de credencial deseado: banda magnética, proximidad MIFARE y/o llave electrónica de contacto. Permite además elegir el grado de seguridad real que requiere cada puerta, ya que es compatible con toda la gama de productos de TESA.

- **Soluciones de Alta Seguridad**

Es la referencia de fabricación de cerraduras y cilindros de alta seguridad para el sector industrial y residencial. La gama de cerraduras y accesorios de alta seguridad es inigualable.

- **Dispositivos para vías de escape**

Soluciones electromecánicas integrales con el antipánico como integrante de las mismas. Los productos se enfocan a la seguridad de personas, y los bienes materiales, la versatilidad de modelos y aplicaciones, la integración con sistemas de control de accesos, la estética y el cumplimiento de la normativa en vigor.

- **Consultoría**

Este servicio tiene como fin colaborar con los gabinetes de arquitectura a los que se asesora sobre el mejor plan de cierre acorde a las particularidades del edificio. Opera bajo la ingeniería IDASA, con sus divisiones de Institucional y Residencial.

b) Productos

TESA cuenta hoy en día con un gran portafolio de producto, que cubre las distintas necesidades de los clientes, desde la mecánica, pasando por la electrónica y electromecánica. Las diferentes gamas de productos que ofrece son las siguientes:

1. Cerraduras de seguridad
2. Cerraduras para puertas de madera
3. Cerraduras para perfiles metálicos
4. Cilindros
5. Cerraduras de pomo
6. Colección de pomos Access
7. Control de accesos
8. Manillas
9. Equipamiento para vías de escape
10. Dispositivos electromecánicos
11. Equipamiento para puertas cortafuego
12. Cierrapuertas
13. Operadores de puerta Obermatic
14. Candados
15. Puertas acorazadas
16. Amaestramientos

9. Marcas

• STS

STS es la marca líder en España en cerraduras para OEM y cilindros patentados de alta seguridad. STS combina orientación al cliente, experiencia y dominio industrial del producto mediante el empleo de la tecnología más avanzada, superando de esta manera los requerimientos más exigentes. www.stslocks.es

• TESA ACCESS CONTROL

Es la marca bajo la cual TESA comercializa su avanzado sistema de control de accesos: cilindros electrónicos, cerradura electrónica de tarjeta y software de gestión.

• IDASA

IDASA es la división de ingeniería de TESA. Sus servicios se basan fundamentalmente en la correcta aplicación de sistemas de cierre y control de accesos en edificios de alto tráfico de personas. Recientemente, se ha puesto en marcha la división de IDASA Residencial, para dar servicio a este segmento de mercado cuyas particularidades requieren otro nivel de especialización. www.idasa.net

• SECURITESA

SECURITESA es la empresa del grupo TESA que fabrica y comercializa puertas acorazadas destinadas fundamentalmente al segmento residencial.

• COLOMBO

TESA distribuye en Iberia esta marca de cerraduras de diseño italiano que se caracterizan por su alta calidad y estética.

10. Canales y Clientes

Para TESA, la relación y el servicio al cliente es referencia obligada en el negocio. Para ello, potencia la creatividad, la innovación y la rapidez en todos los aspectos de su organización, buscando elementos de mejora continua.

La estrategia se basa en participar activamente del negocio de la seguridad de los bienes y las personas y del control de accesos con nuestros clientes.

Con el fin de facilitar una respuesta integral de seguridad, ofrece toda una gama de producto diseñado, fabricado y/o comercializado. La personalización de los productos, con vistas a cubrir las necesidades de tecnología y servicio requeridos en cada caso, es también un elemento común en la actividad diaria de la empresa.

• PRINCIPALES CANALES

Desde sus inicios, TESA viene trabajando con todos los canales de mercado existentes. Algunos canales, como las grandes superficies, se han incorporado en épocas recientes a la realidad de la empresa. Por citar los más relevantes, TESA trabaja con el canal ferretero y almacenista, los fabricantes de puertas metálicas y de madera, la prescripción, las grandes superficies o las grandes cuentas.

• CLIENTES

Algunas obras destacadas:

a) Museos y Edificios Singulares:

Teatro Victoria Eugenia (San Sebastián), Ampliación Museo del Prado (Madrid), Villa Olímpica de Atenas 2004 (Grecia), Nueva Terminal del Aeropuerto de Madrid-Barajas, Estadio del Club de Fútbol Benfica (Portugal), Museo Picasso (Madrid), Museo Guggenheim (Bilbao), Ciudad de las Comunicaciones (Valencia), Museo del Prado (Madrid), Nueva Ciudad Deportiva del Real Madrid,

b) Hotelería:

Talleres de Escoriaza S.A.U, operando bajo la marca Inhova, ha suministrado soluciones a los siguientes hoteles, entre otros:

Radisson Sas El Marqués Resort & Spa (Mijas costa), Gran Abama Ritz Carlton (Playa San Juan-Guía De Isora), Hospes Palau de la Mar (Valencia), NH Constanza-Illa (Barcelona), Parador Antonio Machado (Soria), New Cork Palace Hotel (Budapest), NH Bucarest Hotel (Rumanía), Gran Meliá Cancún (México), Hotel Casa Fuster (Barcelona), Hotel Danieli (Venecia), Club Med (Martinica, Maldivas y Alpes)

c) Utilities

Endesa, Gas Aragón, Gas Alicante, Canal de Isabel II....

d) Telefonía

Telefónica, Orange, Vodafone, Auna, Portugal Telecom...

e) Máquinas Expendedoras

Indra Sistemas, Mecanizados Argusa, Siemens, Ibersegur, Azkoyen, Jofemar ...

f) Banca

BSCH, Banesto, CAN, Banco Pastor...

g) Empresas de Seguridad

Securitas, Secur Control, Eulen, Vinsa, Prosegur...

h) Instituciones

Hospitales de León, Lugo, Valladolid, La Paz, Gobierno Vasco, Correos España, Correos Portugal, Policía Nacional...

i) Transportes

Renfe, Metro de Madrid, Metro de Bilbao...

11. Principales Magnitudes

Datos 2006

- **Plan de inversiones actuales:**

Se prevé una inversión de 30 millones de euros hasta 2010, además se destinará una dotación del 4% de la facturación a I+D+i.

- **Previsión de futuras contrataciones de personal:**

Está previsto contratar a 25 personas en las áreas de ingeniería y comercial.

Facturación

ASSA ABLOY	31 billones de SEK
ASSA ABLOY Iberia (TESA+Azbe+Fichet)	115 millones €
TESA	100 millones €

Ebita

ASSA ABLOY	100 millones €
TESA	7 millones €

Empleados

ASSA ABLOY	30.000
TESA	790

TESA

Inversiones previstas en prox. 5 años	30 millones €
Inversiones de I+D+i	4% de facturación anual
Exportaciones	1/3 de las ventas

12. Equipo Directivo

Market Region Manager para Iberia y Director General
Eric Beaudru

Director Financiero
Alvaro Gílmás

Director Comercial y de Marketing para Iberia
Bienvenido Calvo

Director de Producción
Juan Apalategui

Director de RRHH para Iberia
Iker Zubía

Director de Exportación
John Garmendia

Director de Calidad y Medioambiente
David Picos

Responsable de Comunicación
Beatriz Serrat Collar

13. Oficinas y delegaciones

Planta productiva de Irún y oficinas centrales

Barrio Ventas, 35

20305 IRUN

Tel: 943 669 100

Fax: 943 622 189

e-mail: tesalocks@tesa.es

Planta productiva de Escoriaza

Aranburuzabala, 23

20540 ESCORIAZA

Tel: 943 719 300

Fax: 943 714 794

Delegación Centro

C/ Sierra de Segura, 15

Polígono de San Fernando de Henares

28830 SAN FERNANDO DE HENARES

Tel: 91 678 55 64/ 65

Fax: 91 678 55 63

e-mail: e.gonzalez@tesa.es

Delegación Andalucía

Avda. Luis de Morales, 32

Edif.Forum-Planta 3, Módulos 14, 16 y 18

41018-SEVILLA

Tel: 95 442 25 78

Fax: 95 441 16 67

e-mail: j.moreno@tesa.es



ASSA ABLOY

Delegación Cataluña/ Baleares

C/ Balmes, 243 - 2º, 4ª

08006 BARCELONA

Tel: 93 323 58 13

Fax: 93 453.24.48

e-mail: e.garcia@tesa.es

Delegación Noroeste

Plza. Alcalde Iglesias Corral, 4 - 1ªA

15008-LA CORUÑA

Tel: 981 15 00 69

Fax: 981 24 78 11

e-mail: m.gomez@tesa.es

Delegación Levante

C/ Ricardo Micó, 5 oficina 306

Edificio Trade Center 2

46009 VALENCIA

Tel: 96 317 31 42

Fax: 96 349 85 07

e-mail: e.sellens@tesa.es

Tel Alicante: 96 515 90 92

Fax Alicante: 96 515 90 93

Tel Murcia: 628 71 43 98

Delegación Norte

Barrio Ventas, 35

20305 IRUN

Tel: 943 669 100

Fax: 943 622 189

e-mail: f.moral@tesa.es



ASSA ABLOY

Delegación Portugal

Rua Hintze Ribeiro, 585 - Sala 305

4450-652 LECA DA PALMEIRA

Tel: 22 9998983

Fax: 22 9967362

e-mail: tesa.portugal@tesa.es

www.tesa.es



ASSA ABLOY

13. El Grupo ASSA ABLOY

El grupo ASSA ABLOY es el líder mundial en la fabricación y suministro de soluciones de cierre, siendo capaz de satisfacer al consumidor más exigente en materia de seguridad y facilidad de uso.

Fue creado en la región nórdica en 1994, tras la separación de Assa AB de la compañía sueca de seguridad Securitas y la adquisición -efectuada poco tiempo después- de la empresa finlandesa de cerraduras Abloy. Desde entonces el grupo ha seguido expandiéndose gracias a una combinación de crecimiento orgánico y adquisiciones.

Con más de cien empresas operando en cuarenta países, ASSA ABLOY tiene una fuerte presencia global y una cuota de mercado mundial de más del 10%.

La organización de ASSA ABLOY refleja las tres regiones principales: Europa-Oriente Medio-Africa (EMEA), las Américas y Asia Pacífico.

ASSA ABLOY entró en la Bolsa de Estocolmo el 8 de noviembre de 1994. En octubre de 1995 su acción fue transferida a la lista A.

Director y CEO

Johan Molin

Presidente

Gustaf Douglas

www.assaabloy.com

Son varias las compañías que pertenecen a ASSA ABLOY Iberia.

TESA

Talleres de Escoriaza, S.A.U, fundada en 1941 en Escoriaza, Guipúzcoa, es el fabricante líder en soluciones de cierre y tecnología de control de accesos, dirigido a los mercados residencial y comercial. Presente en los mercados mundiales más relevantes, TESA se distingue por su clara vocación exportadora, la innovación y su compromiso con el cumplimiento de la normativa vigente.

AZBE

Desde 1921, esta empresa se ha dedicado a la fabricación de cerraduras y sistemas de seguridad. Con el paso de los años, la compañía, ubicada en el pueblo guipuzcoano de Arechavaleta, se ha abierto a los mercados mundiales.

STS

STS es la referencia en fabricación de cilindros de seguridad para el sector industrial. La flexibilidad de sus procesos de fabricación les ha permitido desarrollar y adaptar su gama de productos a las aplicaciones más diversas.

FICHET Serrurerie Bâtiment

Desde su creación en 1825, la compañía se ha especializado, entre otros productos, en puertas acorazadas y cilindros de seguridad. La empresa cuenta con una red europea de más de 400 instaladores profesionales distribuidos a través de sus tiendas Punto Fuerte FICHET.

ABLOY

ABLOY distribuye sus productos a más de 60 países y dispone de un completo catálogo de cerraduras electromecánicas y motorizadas, cerraduras industriales, candados y cilindros de alta seguridad basados en el sistema patentado de discos giratorios, así como operadores automáticos y mecánicos de puertas.

El Observatorio de la Seguridad



El Observatorio de la Seguridad-SecurityPoint es una organización creada para impulsar la conciencia sobre la seguridad en nuestro país. Tiene por misión la mejora de las condiciones de seguridad de las personas, los bienes y el patrimonio común, en base a fomentar una cultura de seguridad entre los ciudadanos y profesionales, utilizando los conocimientos del mercado y de la industria.

Su contribución se encamina hacia la realización de estudios y trabajos técnicos que permitan profundizar en el conocimiento de la seguridad, así como la realización de eventos y foros en los que se compartan datos, reflexiones e ideas, sobre las técnicas y métodos en materia de seguridad integral. El Observatorio de la Seguridad pertenece a la plataforma europea SecurityPoint, iniciativa internacional del Grupo ASSA ABLOY.

Objetivos:

- Conocer toda aquella información actual y útil, relativa al comportamiento del sector de la seguridad en edificios públicos y residenciales.
 - Analizando equipos, procedimientos, comportamientos, así como el resto de información existente en cada momento sobre la seguridad.
 - Realizando estudios, trabajos técnicos y de investigación sobre la materia.
 - Estudiando la evolución del mercado, sus tendencias y comportamiento.
 - Facilitando el conocimiento de la normativa existente.
- Estimular la conciencia en materia de seguridad de los bienes y de las personas.
 - Impulsando la búsqueda de sinergias entre los profesionales.

- Sensibilizando al gran público y a los profesionales en la toma de conciencia en materia de seguridad.
- Incrementando la corresponsabilidad en la seguridad de las personas.
- Fomentar el diálogo y la formación entre los profesionales.
- Organizando eventos destinados a reflexionar sobre cuestiones de seguridad en edificación.
- Participando en ferias, congresos y mesas redondas.
- Estando presente en Internet con información profesional.
- Realizando campañas de concienciación en medios especializados del sector.
- Informando a consumidores y público en general sobre la evolución y mejoras tecnológicas del mercado de la seguridad.
- Organizando ruedas de prensa y otros eventos informativos con el fin de trasladarles información acerca de la situación real de la seguridad.
- Difundiendo contenidos en la Web.
- Realizando campañas de concienciación en medios generales.

El Observatorio de la Seguridad, a través de las actividades que lidera, pretende ser un dinámico foro de discusión y difusión de la cultura y la legislación en materia de seguridad. La tecnología más reciente, la investigación y el desarrollo (I+D+i), se ponen -a través de la industria puntera del sector- al servicio de un público cada vez más exigente, que abarca desde el colectivo de profesionales de la seguridad (expertos, responsables y técnicos, prescriptores, instituciones y empresas singulares...) hasta los usuarios finales.

Existen, por lo tanto, un amplio abanico de soluciones y tecnologías que tienen como fin favorecer la mejora de las condiciones de la seguridad de las personas y los bienes. En definitiva, el Observatorio de la Seguridad accede a estas novedades y se erige como abanderado de la cultura de la seguridad en los ámbitos público y privado de la sociedad

www.observatoriodelaseguridad.org

www.securitypoint.org



16. Anexo

INHOVA


INHOVA, (una marca registrada de Talleres de Escoriaza, S.A.U.) es el líder global en desarrollo, suministro y servicio de sistemas electrónicos de control de accesos, dando un auténtico valor añadido a edificios y proyectos del entorno hotelero y sanitario-residencial.

INHOVA es la única empresa que ofrece un Plan de Accesos Integral específico, ya que aúna en un mismo proyecto sistemas con tecnología de proximidad/RFDI, banda magnética y cilindros electrónicos para cada uno de los accesos requeridos. Ofrece a la vez el más avanzado y eficaz nivel de inteligencia en control de accesos del mundo, con una seguridad total y con una revolucionaria estética. Es el único fabricante que aporta sistema dual (proximidad y banda magnética en uno), con los beneficios en costes y eficacia tan valorados por el cliente.

Soluciones que complementan con una de las más amplias gamas de lectores murales, desconectadores de energía, barras antipánico, cajas fuertes, y otros accesorios. INHOVA provee una solución integral para el conjunto del hotel y complejos residenciales sanitarios (hospitales, residencias, geriátricos...), a través de la innovación, la tecnología y el diseño de vanguardia.

INHOVA aporta sus 20 años de experiencia y conocimiento en el desarrollo y fabricación de cerraduras electrónicas. La innovación y la proximidad con los clientes son parte de la filosofía de la marca.

INHOVA coopera con sus clientes en la confianza de que el intercambio mutuo genera soluciones a medida del cliente, además de permitir adelantarse a las necesidades futuras de éste.



Prueba del éxito de INHOVA es el crecimiento anual de un 20% consecutivo en la fabricación, lo que muestra que los clientes cada vez confían más en sus soluciones y que las cadenas hoteleras instalan cada vez más sus productos.

INHOVA, como marca registrada de Talleres de Escoriaza, S.A.U., comparte todas las infraestructuras de la misma: plantas de fabricación en España, cerca de 700 empleados y red de ventas y servicio global.

Talleres de Escoriaza, S.A.U. es el fabricante y proveedor líder en soluciones de cierre y tecnología de control de accesos, dirigida a los mercados residencial e institucional.

www.inhova.com



TALLERES DE ESCORIAZA, S.A.U

Barrio Ventas, 35
20305 IRUN
Tel: 943 669 100
Fax: 943 622 189
www.tesa.es