

Extractores en línea para conductos, con rodamientos a bolas de Larga Duración

Novedad



CA/LINE

Ventilador:

- Envoltente en material plástico autoextinguible V0
- Caja de bornes externa, con posición variable
- Instalación rápida y sencilla
- Los modelos T están equipados con temporizador

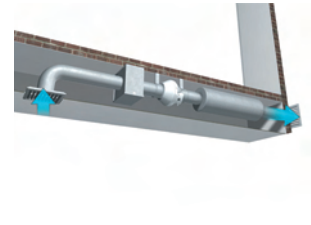
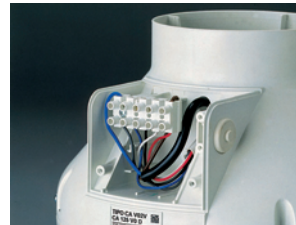
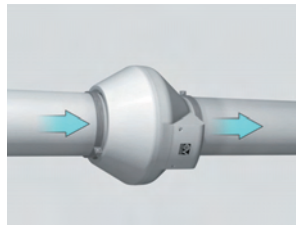
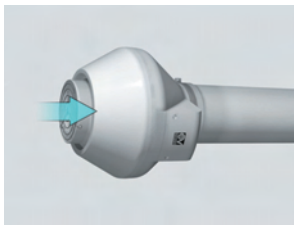


Rodamientos
LARGA DURACIÓN 30.000 h

Motor:

- Motores con rodamientos a bolas de Larga Duración, protección IPX4, de dos velocidades y regulables
- Monofásicos 220-240V. 50/60 Hz.
- Temperatura de trabajo: -10°C +60°C

Acabado: En material plástico, de color blanco, autoextinguible al fuego V0



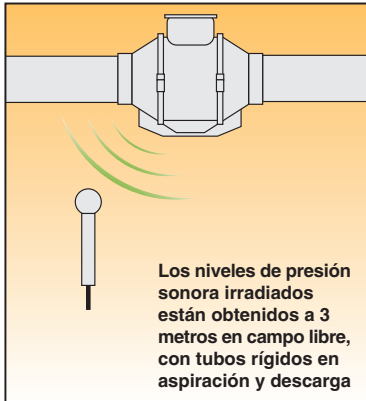
Características técnicas

Modelo	Velocidad (r/min)	Intensidad máx. admisible (A) 220-240V	Potencia absorbida (W)	Caudal máximo (m3/h)	Nivel sonoro irradiado dB(A)	Peso Aprox. (Kg)
CA/LINE-100-Q	2620 / 2070	0,07 / 0,05	15 / 12	200 / 155	29 / 25	1,2
CA/LINE-100-Q T	2620 / 2070	0,07 / 0,05	15 / 12	200 / 155	29 / 25	1,2
CA/LINE-100	2170 / 1590	0,11 / 0,09	23 / 20	255 / 180	30 / 25	1,2
CA/LINE-100 T	2170 / 1590	0,11 / 0,09	23 / 20	255 / 180	30 / 25	1,2
CA/LINE-125	2300 / 1600	0,15 / 0,11	33 / 25	365 / 250	33 / 27	1,7
CA/LINE-125 T	2300 / 1600	0,15 / 0,11	33 / 25	365 / 250	33 / 27	1,7
CA/LINE-150	2290 / 1520	0,26 / 0,18	58 / 40	550 / 385	33 / 28	2,3
CA/LINE-150 T	2290 / 1520	0,26 / 0,18	58 / 40	550 / 385	33 / 28	2,3
CA/LINE-160	2290 / 1520	0,26 / 0,18	58 / 40	550 / 385	34 / 28	2,3
CA/LINE-160 T	2290 / 1520	0,26 / 0,18	58 / 40	550 / 385	34 / 28	2,3
CA/LINE-200	2390 / 1900	0,64 / 0,43	145 / 98	1060 / 790	38 / 32	2,3
CA/LINE-200 T	2390 / 1900	0,64 / 0,43	145 / 98	1060 / 790	38 / 32	2,3
CA/LINE-250	2640 / 1950	0,78 / 0,48	180 / 110	1350 / 990	40 / 38	7,0
CA/LINE-250 T	2640 / 1950	0,78 / 0,48	180 / 110	1350 / 990	40 / 38	7,0
CA/LINE-315	2500 / 1820	1,32 / 0,90	300 / 200	2300 / 1740	47 / 41	11,5
CA/LINE-315 T	2500 / 1820	1,32 / 0,90	300 / 200	2300 / 1740	47 / 41	11,5



Características acústicas

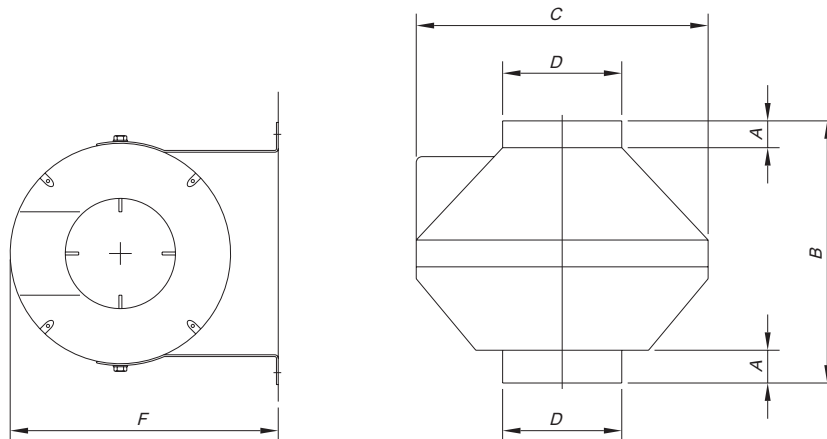
Los valores indicados, se determinan mediante medidas de nivel de presión y potencia sonora en dB(A) obtenidas en campo libre a una distancia equivalente a dos veces la envergadura del ventilador más el diámetro de la turbina, con un mínimo de 1,5 mts.



Espectro de potencias acústicas en dB(A), en la aspiración del ventilador

Frecuencia Hz	125	250	500	1.000	2.000	4.000	8.000
CA/LINE 100 Q	27	46	51	54	52	44	33
CA/LINE 100	34	52	54	52	55	42	33
CA/LINE 125	33	51	55	58	61	48	40
CA/LINE 150	42	58	63	62	71	55	45
CA/LINE 160	41	58	62	63	71	58	48
CA/LINE 200	50	58	67	68	75	66	57
CA/LINE 250	51	63	73	74	77	63	54
CA/LINE 315	55	68	75	80	81	67	59

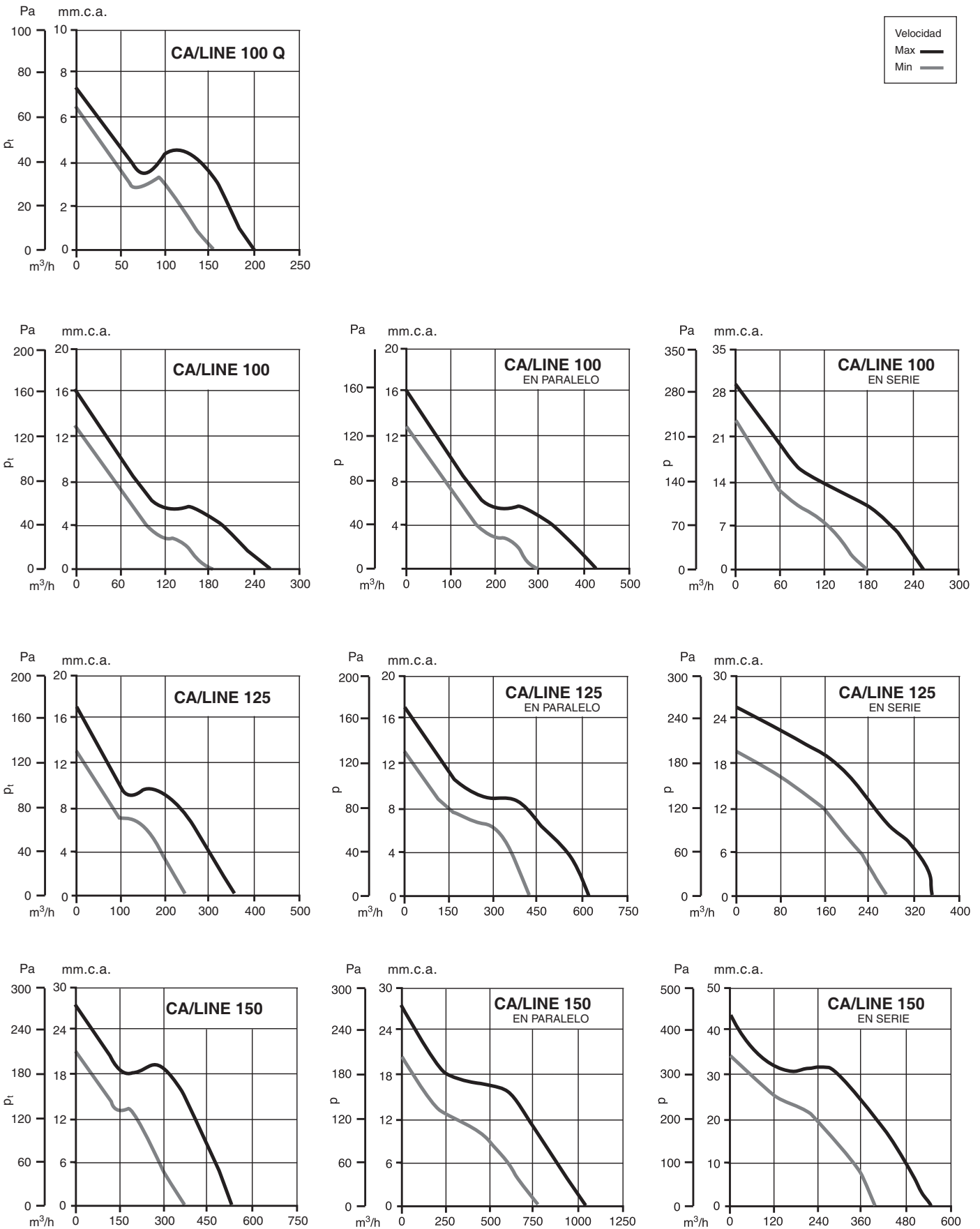
Dimensiones mm



Modelo	A	B	C	D	E	F
CA/LINE 100	30	250	250	97	30	281
CA/LINE 125	30	250	250	122	30	281
CA/LINE 150	30	305	300	147/157	30	306
CA/LINE 200	30	280	340	197	30	385
CA/LINE 250	30	305	340	247	55	385
CA/LINE 315	40	340	400	312	75	415



Curvas Características Q = Caudal en m³/h Pe = Presión estática en mm.c.a. y Pa.





Curvas Características Q = Caudal en m³/h Pe = Presión estática en mm.c.a. y Pa.

