

Para una correcta visualización del catálogo le recomendamos que lo imprima en papel.

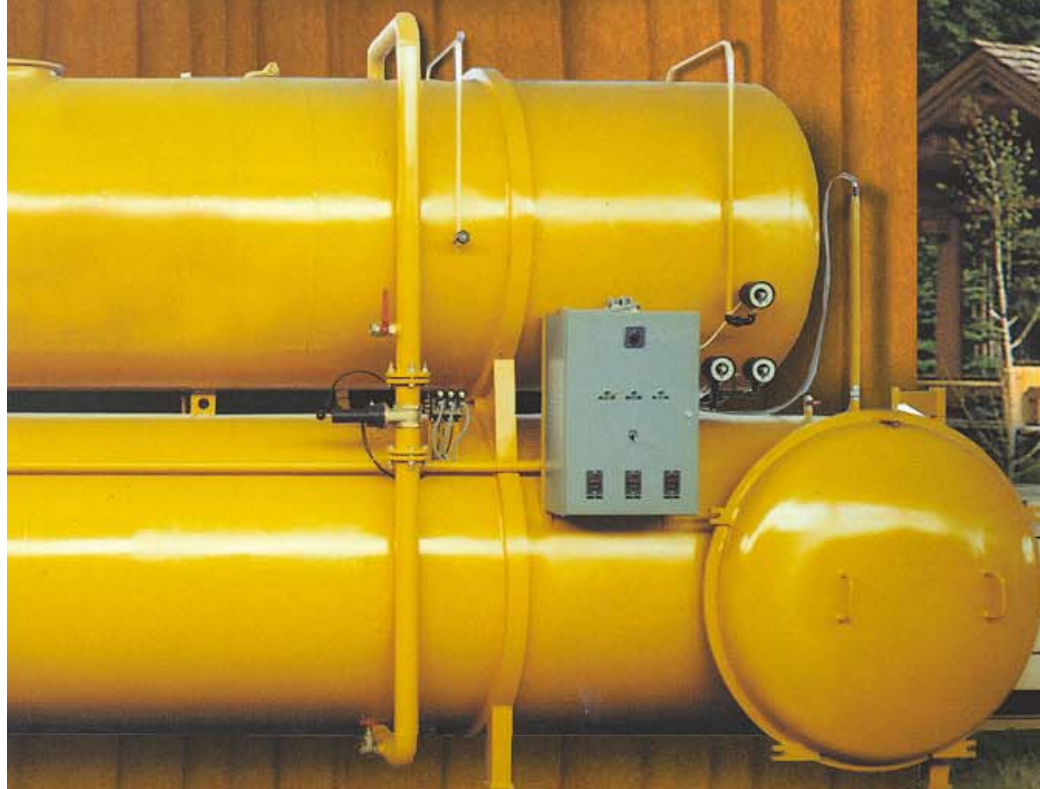
Gracias

[QUIMICA DE MUNGUIA SA]

Corpol[®]

AUTOCLAVE

PROTECTORES PARA LA MADERA
EN AUTOCLAVE





Corpol[®]

AUTOCLAVE

PRESENTACION

Durante los últimos 30 años Quimunsa viene investigando y desarrollando formulaciones específicas para tratamientos industriales de la madera.

Estas formulaciones han sido optimizadas a lo largo del tiempo y como resultado se ha obtenido una línea de protectores CORPOL[®] que satisfacen las necesidades y expectativas de prescriptores, técnicos y plantas de tratamiento mas exigentes.



Sala blanca de disoluciones de concentrados.

Pero además en Quimunsa nos adelantamos al futuro y los laboratorios vienen investigando y desarrollando, un gran número de estudios tanto de eficacia, toxicidad, como de impacto ambiental, con el objetivo de conseguir nuevas formulaciones que se presentarán en el mercado en un futuro próximo.

La finalidad de todos estos nuevos desarrollos es el adelantarnos al futuro y a la nueva legislación de la directiva de biocidas europea que entra en vigor, manteniendo el alto nivel tecnológico y de liderazgo que hasta la fecha venimos manteniendo.



Sala blanca de acondicionamiento primario.

TRATAMIENTO PARA LA MADERA



TRATAMIENTO PARA LA MADERA

Como complemento a los desarrollos de protectores, Quimunsa viene prestando un continuo apoyo, soporte técnico y asesoramiento a sus clientes, así como seguimiento y control de la situación tanto de la planta de tratamiento como del producto que en ella utilizan y almacenan, con el fin de garantizar en cada momento que el tratamiento que se realiza cumpla las expectativas definidas. Los protectores de la línea Corpól disponen de sus correspondientes autorizaciones y registros en el Ministerio de Sanidad y Consumo (MISACO), condición que imprescindiblemente tiene que cumplir todo protector con utilidad biocida (insecticida y/o fungicida).



Sala de suspensiones en atmósfera controlada.

Para obtener estas autorizaciones del Ministerio, los productos son evaluados y tienen que superar unas estrictas pruebas de eficacia y estudios toxicológicos así como ecotoxicológicos, que garanticen una seguridad en su utilización. Estos estudios han sido elaborados por la propia empresa, pero paralelamente se han realizado por organismos independientes especializados y acreditados a nivel nacional e internacional.

Como resultado y conclusión, Quimunsa pone a disposición de los profesionales del tratamiento de madera en Autoclave una línea de protectores "seguros", que garantizan la máxima eficacia y duración de la madera tratada.

CUADRO DE CARACTERISTICAS DE CORPOL®

	CORPOL® AUTOCLAVE	CORPOL® FONDO IMPRIMACION	CORPOL® DECORATIVO	CORPOL® CCB SALES HIDROSOLUBLES
Tipo de tratamiento	Profundidad	Base para acabado con Lasur.	Lasur a poro abierto, no deja capa.	Profundidad
Base	Disolvente	Disolvente	Disolvente	Agua
Presentación	Líquido listo para el empleo sin diluir.	Líquido listo para el empleo sin diluir.	Líquido listo para el empleo sin diluir.	Polvo concentrado para diluir en agua.
Usos	Madera para interior y exterior.	Madera para interior y exterior.	Madera para interior y exterior.	Madera en contacto permanente con el suelo (humedad).
Tipo de tratamiento	Insecticida Fungicida Hidrófugo Estabilizador dimensional.	Insecticida Fungicida Hidrófugo Base para acabado con Lasur.	Insecticida Fungicida Hidrófugo Filtro UV de rayos solares.	Insecticida Fungicida
Tipo de autoclave	Doble vacío-inmersión Doble vacío-pulverización	Vacío-pulverización	Vacío-pulverización	Doble vacío-presión
Penetración *	Total albura	Superficial / Media	Superficial	Total albura
Persistencia *	Mínimo 10 años	De 1 a 7 años	De 1 a 7 años	Mínimo 10 años
Acabado	Incoloro. Permite todo tipo de acabado posterior: Barnizado, encolado, ...	Incoloro. Base para aplicación posterior con Lasur.	Lasur a poro abierto. 11 colores en satinado y mate. No tapa la veta.	Verde pardo característico
Consumo *	30 L/m ³	100 ml/m ² por cada mano	80 ml/100 m ² por cada mano	20kg/m ³ madera. Clase riesgo IV
Retratamientos	No necesita	Mantenimiento periódico	Mantenimiento periódico	No necesita
Normas	UNE-EN-47/49-2 UNE-EN-113 UNE-EN-117	UNE-EN-118 UNE-EN-152-1	UNE-EN-118 UNE-EN-152-1	UNE-EN-117 UNE-EN-113 ENV-807
Fórmula	Gamma HCH Alfacipermetrina Clorpirifos / Propiconazol	Alfacipermetrina Propiconazol	Alfacipermetrina Propiconazol	Cobre, cromo, boro
Registro MISACO	Corpól IF: 02-80-02697 Corpól CF: 02-80-02720 Corpól P: 00-30-00916 02-80-02720 HA Corpól PF: 02-80-02696 Corpól C: 00-30/8-00917	Nº: 02-80-02696	Nº: 02-80-02696	
Envasado	5,10,25,200 y1000 L. Cisternas	4 y 25 L.	4 y 25 L.	50 kg.

*Datos orientativos que cambian sustancialmente en función de la sección y especie de madera, y modificables en función de los ciclos y cédulas utilizados en el autoclave.

Corpol[®]

AUTOCLAVE

TRATAMIENTOS EN PROFUNDIDAD

Protector **preventivo y curativo** de la familia de los orgánicos, para tratamientos de madera en autoclave. Contiene biocidas (insecticidas y fungicidas) que protegen la madera contra los agentes destructores destacando por sus propiedades anti-termitas y anti-carcoma.

Tiene incorporados coadyuvantes que le confieren un poder repelente al agua, y utilizados en maderas con un contenido de humedad determinado, mejoran notablemente la estabilidad dimensional de estas, confiriéndoles un carácter hidrófugo.

No altera la posterior aplicación de productos de acabado, barnices, ceras, lasures, pinturas, etc, así como el comportamiento de las juntas encoladas.

Al no humedecer la madera, hace que no se produzcan movimientos dimensionales durante el ciclo de impregnación, efecto que pueden producir otro tipo de protectores.

Corpol[®] Autoclave es compatible con todos los barnices habituales (gliceroftálicos, formofenólicos, uretanados,...)



Contenedor de 1.000 litros



Bidón de 200 litros.



Bidón de 25 litros.

TRATAMIENTO:

La madera que tratemos deberá tener una humedad inferior al 20% y estar totalmente elaborada.

Finalizada la impregnación, la madera sale del autoclave seca al tacto y a las pocas horas queda totalmente seca, por ello la madera tratada con Corpol[®] no mancha.

Además la madera mantiene su tonalidad inicial ya que el Corpol[®] es incoloro, y tampoco desprende olor una vez evaporado totalmente el disolvente.

ACABADOS:

El tiempo que debemos esperar para poder pintar, barnizar o encolar es corto, razón por la cual se puede aplicar en el mismo proceso de carpintería.

Es compatible con todo tipo de colas (excepto las caseínas) y con los productos de acabado de la madera, lasures, barnices y pinturas. No tiene efectos corrosivos para las piezas metálicas y no degrada los plásticos que se utilizan posteriormente al tratamiento.

CUMPLE LAS NORMAS :

- UNE-EN 20
- UNE-EN 46
- UNE-EN 47
- UNE-EN 49-2
- UNE-EN 73
- UNE-EN 84
- UNE-EN 113
- UNE-EN 117
- UNE-EN 118

COMPOSICION:

Existen 3 formulaciones diferentes a elección del cliente

- Corpol Matacarcoma:
- Gamma hexaclorocicloexano
- Corpol P: Alfacipermetrina.
- Corpol C: Clorpirifos

REGISTROS :

- Corpol Matacarcoma 01-80-01451
- Corpol P: 00-30-00916
- Corpol C: 00-30/8-00917



Autoclave de doble vacío - inmersión.

FIABILIDAD DE LA MADERA TRATADA CON CORPOL®

La fiabilidad es total frente a los agentes bióticos (termita, carcoma, hongos,...) que normalmente atacan a la madera, excepto en aquellas partes que están directamente en contacto con el suelo o sumergidas en agua marina (clase de riesgo IV y V).

ESTABILIDAD DIMENSIONAL:

La madera tratada y sometida a una humedad intermitente mantiene sus dimensiones y forma (estabilidad dimensional). Las juntas ensambladas no estarán sometidas a los esfuerzos perjudiciales ocasionados por dilatación y contracción de la madera.

Las capas de pintura o acabados posteriores al tratamiento permanecerán sin romperse durante un largo periodo, gracias a la estabilidad de la superficie a la cual están adheridas. La destrucción de la madera en las juntas de ensamblaje es una característica visible de la carpintería de exterior no estabilizada.

DURACION:

El aspecto y la vida de la madera tratada son muy superiores a los de la madera que no ha recibido el tratamiento, con lo que se mejora notablemente su mantenimiento.



VENTAJAS DE LA MADERA TRATADA CON CORPOL®:

- Protección insecticida, fungicida e hidrófuga.
- Estabilidad dimensional de la madera.
- Mantiene su tonalidad inicial.
- Admite cualquier acabado posterior: pintado, barnizado, encerado,....
- No mancha.
- Está seca en pocas horas.
- No corroe los materiales ni degrada los plásticos una vez seca.
- Es compatible con prácticamente todas las colas.
- Es repelente al agua.
- No se hincha.

CORPOFEN CCB

SAL HIDROSOLUBLE

INSECTICIDA - FUNGICIDA

CORPOFEN CCB es una sal hidrosoluble insecticida y fungicida para tratamientos en autoclave de doble vacío-presión.

Está especialmente indicado para tratamientos curativos y preventivos frente a todo tipo de ataques producidos por organismos xilófagos, insectos y hongos de la madera.

La madera tratada queda coloreada en verde y una vez seca es inodora.

Es un producto concentrado, formulado en base a cromo, cobre y boro.

MODO DE EMPLEO:

Debe disolverse en agua para su aplicación, entre un 2-10%, según el caso.

APLICACIONES:

Específicamente formulado para tratamientos de madera que van a estar en contacto continuo con el suelo (clase de riesgo IV).

SECADO:

Depende de las condiciones atmosféricas, pero en condiciones normales, entre 5 y 8 días.



Corpol®

FONDO IMPRIMACION

INSECTICIDA - FUNGICIDA - HIDROFUGO

Imprimación fondo protector, preventivo contra insectos, hongos y azulado de la madera. Producto de tratamiento y preparación en acabados a **poro abierto** con Corpol® Decorativo. Confiere carácter hidrófugo a la madera, regulando los cambios dimensionales debido a la humedad.

Admite todo tipo de acabados y una vez seco no huele ni altera las características mecánicas de la madera.

MODO DE EMPLEO:

Se presenta listo para su empleo. No diluir.

Aplicación a brocha, pistola, inmersión y autoclave PG.

La madera debe estar limpia de polvo, grasa, ceras, restos de pintura o barniz.

La madera a tratar debe tener una humedad superior al 20%.

Agitar bien antes de su uso.

APLICACIONES:

Se aplica en todo tipo de madera nueva o antigua, carpintería decoración, etc., como tratamiento **de fondo** preventivo, tanto en exterior como en interior.

1 litro cubre de 10 a 16 m² por mano.

SECADO:

Al tacto de 3 a 5 horas. Para su utilización o repintado de 18 a 24 horas.



Envases de 25 L. y 4 L.

Corpol[®]

DECORATIVO

INSECTICIDA - FUNGICIDA - HIDROFUGO - FILTRO UV



Lasur a poro abierto con potente actividad insecticida, fungicida e hidrófugo, para todo tipo de madera que precise protección contra hongos e insectos y un acabado decorativo en interior y exterior. Es sumamente resistente a la degradación provocada por los agentes atmosféricos y las condiciones extremas a la intemperie, ya que está formulado con pigmentos coloidales de tamaño muy inferior a los utilizados en otros productos protectores, que penetran en profundidad a través de los poros de la madera fijándose en las células de ésta.

Protege de la decoloración filtrando los rayos UV del sol. Al ser un protector a poro abierto, no se descama, agrieta ni cuartea.

Proporciona protección hidrófuga y protege contra la humedad pero permite la transpiración de la madera, a la vez que colorea y decora.

Se presenta en 11 colores satinados o mates a elección del cliente.

MODO DE EMPLEO:

Se presenta listo para su empleo. No diluir.

Agitar bien hasta su completa homogeneización.

Para aplicar en tratamientos posteriores, no es necesario lijar o decapar.

APLICACIONES:

Aplicar sobre superficies secas, limpias y exentas de polvo, cera, pintura o barniz. En maderas nuevas se recomienda aplicar una primera mano de Corpol[®] Fondo Imprimación.

Se aplica mediante pulverización, brocheo o en autoclave PG. En el caso de utilizar el autoclave PG, aplicar primero una o dos manos y dejar secar.

Posteriormente, en la obra, una vez colocada la madera, es aconsejable aplicar una segunda mano para conseguir el acabado deseado en satinado o mate.

SECADO: Al tacto de 6 a 8 horas. Para su utilización o repintado de 18 a 24 horas.



Envases de 25 L. y 4 L.

QUIMUNSA





● **Central:**
Química de Munguía S.A.

Zabalondo, 44
48100 Munguía - Spain
Tel. 94 674 10 85
Fax. 94 674 48 29
e-mail: info@quimunsa.com

Delegaciones:

- Madrid: Tel. 629 447 816
- Barcelona: Tel. 609 378 854
- Málaga: Tel. 636 457 222
- Sevilla: Tel. 646 478 317
- Valencia: Tel. 636 457 221