

Para una correcta visualización del catálogo le recomendamos que lo imprima en papel.

Gracias

[QUIMICA DE MUNGUIA SA]

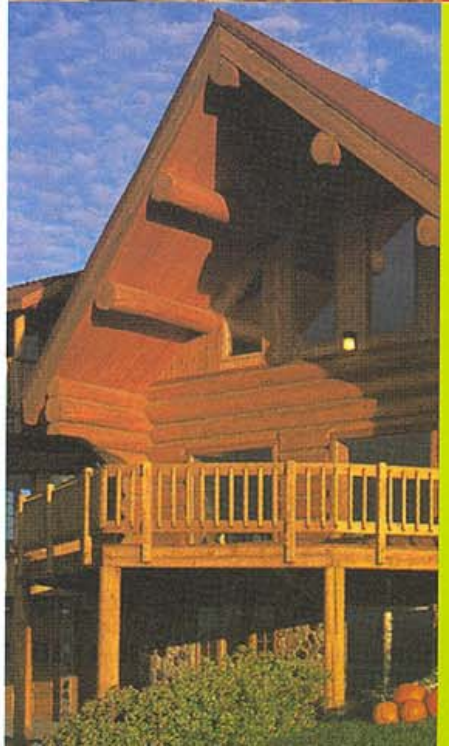
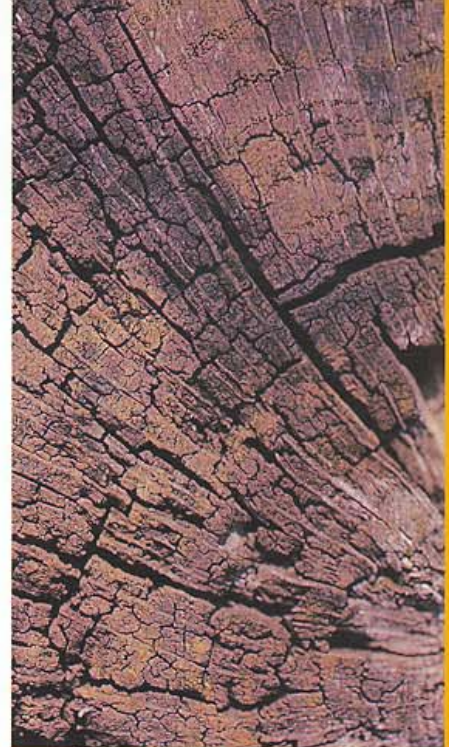


catálogo
tratamientos
de **madera**

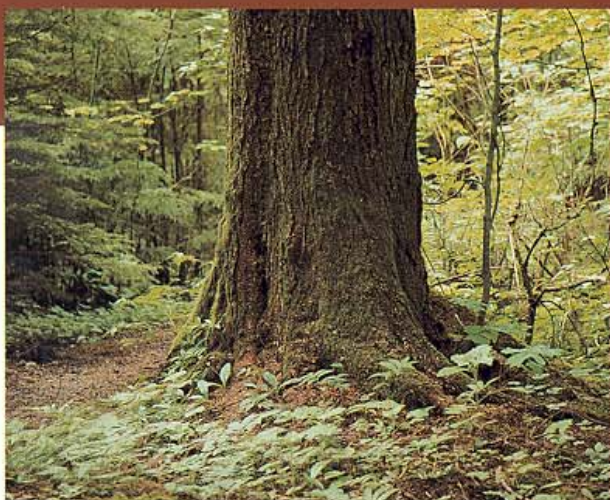
corpul matacarcoma

corpul imprimación fondo

corpul decorativo







La durabilidad de la madera, incluso la de la más resistente, no impide por sí sola el deterioro causado por agentes bióticos o atmosféricos.

Las pérdidas económicas se cifran en gran número de millones de pesetas, además de los peligros derivados de la falta de resistencia mecánica, causada por el ataque de insectos a la madera de sustentación puesta en obra, tal como pilares, vigas, soliverías, etc.

Estas circunstancias pueden evitarse con la aplicación de un determinado producto protector y sistema de aplicación adecuado.

La madera tratada adquiere un factor de durabilidad que la hace altamente competitiva con respecto al resto de materiales industriales, por su innumerable cantidad de prestaciones, además de su noble prestancia.

Corpol[®]

Sistemas de Tratamiento.

Tratamiento Superficial.

Brocheo: Aplicación por medio de brochas (más indicado para Corpol[®] Protector Decorativo).

Aspersión: Pulverización de gota gruesa para grandes superficies.

Tratamiento Medio.

Inmersión: La madera se sumerge en un recipiente que contenga el protector y se la mantiene sumergida durante el mayor tiempo posible.
Existe la variante "caliente-fría".

Tratamiento en profundidad.

Autoclave: Tratamiento de la madera en túneles por sistemas de Vac-Vac o Vac-Pre-Vac, donde toda la albura de la madera puede quedar tratada.

Inyección: Se aplica el producto a través de unas válvulas inyectoras insertadas en la madera por medio de las cuales se consigue una difusión del producto desde el interior al exterior.

Insectos y hongos de la madera.

Insectos xilófagos.

Anóbidos (*anobium punctatum*), Cerambícidos (*hylotrupes bajulus*), Isópteros (termitas), Líctidos (*lyctus brunneus*), Escolítidos, Plantipódidos.

Hongos xilófagos.

Pudrición blanca, Pudrición parda.

Xilófagos marinos.

Moluscos (teredínidos) y Crustáceos (limnoria y anfípodos).



Corpol®

Tratamiento de madera en profundidad (Preventivo y curativo)
Potente actividad frente a todo tipo de insectos xilófagos.
Insecticida y/o fungicida.



PRESENTACIONES

- Spray 405 ml.
- Envase 750 ml. (caja 12 u.)
- Envase 5 L. (caja 4 u.)
- Envase 10 L.
- Envase 25 L.

CARACTERÍSTICAS FÍSICO-QUÍMICAS.

- Aspecto *Líquido ambarino*
- Peso específico *0,795*
- Punto de congelación *- 32° C.*
- Rango de ebullición *150-200° C.*
- Tensión de vapor *2 mm de Hg a 20°C.*
- Solubilidad en agua *60 p.p.m.*
- Higroscopia *Negativa*
- Coeficiente de dilatación térmica *0,0009*
- Índice de evaporación
 - Punto inicial *150° C.*
 - 10% *169° C.*
 - 50% *174° C.*
 - 90% *186° C.*
 - Punto seco *200° C.*
- Viscosidad a 40° C. *0,757 CST*
- Punto de inflamación *72° C.*
- Olor *Aromático fugaz.*
- Densidad *0,86/0,87*

Descripción



Es un producto listo para el empleo.

Fungicida para la madera frondosa de interior, difícilmente deslavable para maderas resinosas.

Insecticida preventivo y curativo (Lyctus, anóbidos, capricornio, termitas).

Antitermita preventivo no deslavable.

Incoloro, no modifica el color de la madera, no mancha.

El CORPOL[®] se utiliza para el tratamiento preventivo y curativo en cualquiera de los casos.

La madera tratada, puede ser posteriormente barnizada, pintada o encolada, ...

El CORPOL[®] tiene una cuidada composición, con lo que se ha conseguido:

1 *Una mayor*
penetración
del producto.

2 *Una más lenta evaporación,*
para mejor **fijación**
de las materias activas.

Aplicación

Pulverización:

- Mediante aspersores manuales o compresor, o bien aspersión en túneles apropiados.
- Brocheo: Varias aplicaciones a intervalos de 3 minutos.
- Inyección profunda: mediante inyectoras y compresores adecuados para el caso de tratamientos curativos y preventivos de vigas, postes, ...
- Inmersión rápida en bañera: Tiempo de inmersión 30 seg. - 3 min. según sección.
- Autoclave vacío: para protección profunda. Retención recomendada: 30 Kg./m³.

Consumo

Es variable según las características de la madera y según sea en bruto o aserrada:

- Maderas difícilmente impregnables: (*Fronosas*) > 200 cc./m².
- Maderas fácilmente impregnables: (*Resinosas*) ≤ 200 cc./m².

Composición

CORPOL[®] se comercializa en seis formulaciones diferentes a elección del profesional, diferenciándose éstas según la persistencia de cada una y presentando actividad insecticida y/o fungicida e hidrófuga:

CORPOL[®] MATACARCOMA

Gamma Hexaclorociclohexano.....0'9%
Reg. 01-80-01451

CORPOL[®] IF

Gamma Hexaclorociclohexano.....0'9%
Propiconazol.....2%
Reg. 02-80-02697

CORPOL[®] "P"

Alfacipermetrina...0'12%
Reg. 00-30-00916

CORPOL[®] PF

Alfacipermetrina...0'12%
Propiconazol.....2%
Reg. 02-80-02696

CORPOL[®] "C"

Clorpirifos.....2'06%
Reg.00-30/8-00917

CORPOL[®] CF

Clorpirifos.....2'06%
Propiconazol.....2%
Reg. 02-80-02720 HA
02-80-02720

Corpol[®]

FONDO IMPRIMACIÓN

- Insecticida.
- Fungicida
- Hidrófugo



1 litro
10-16m²

Aplicación

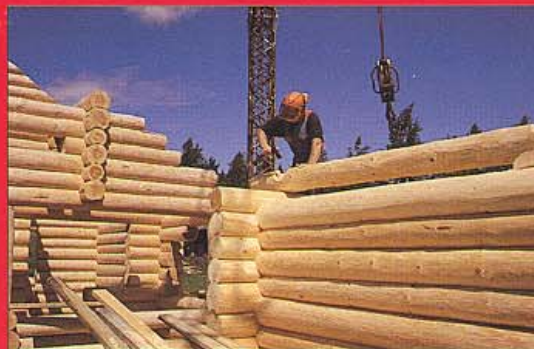
Secado
3-5 H.
2^a MANO
18 H.

Limpieza
White Spirit



PRESENTACIONES

- Envase 750 ml. (caja 12 u.)
- Envase 4 L. (caja 4 u.)
- Envase 25 L.



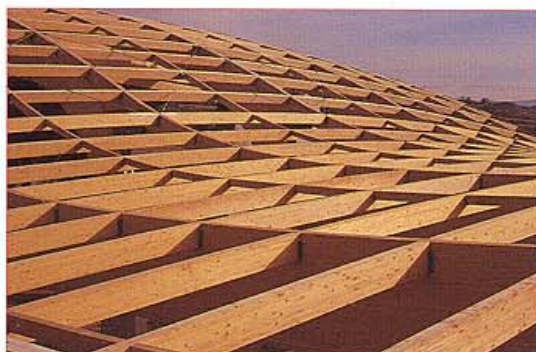
Descripción

Imprimación fondo protector, preventivo contra insectos, hongos y azulado de la madera.

Producto de tratamiento y preparación en acabados a **poro abierto** con Corpol Decorativo.

Confiere carácter hidrófugo a la madera, regulando los cambios dimensionales debidos a la humedad.

Admite todo tipo de acabados y una vez seco no huele ni altera las características mecánicas de la madera.



Aplicaciones

Se aplica en todo tipo de madera nueva o antigua, carpintería, decoración, etc., como tratamiento **de fondo** preventivo, tanto en exterior como en interior.

1 litro cubre de 10 a 16 m² por mano.

Secado:

- Al tacto de 3 a 5 horas.
- Para su utilización o repintado de 18 a 24 Horas.



Modo de Empleo

Se presenta listo para su empleo. No diluir.

Aplicación a brocha, pistola o inmersión.

La madera debe estar limpia, exenta de polvo, grasa, ceras, restos de pintura o barniz.

No debe tener humedad superior al 20%.

Agitar bien antes de su uso.

Para la limpieza de los utensilios, brochas, pistolas, etc., puede utilizarse *White Spirit* o similar.

Corpol[®]

DECORATIVO

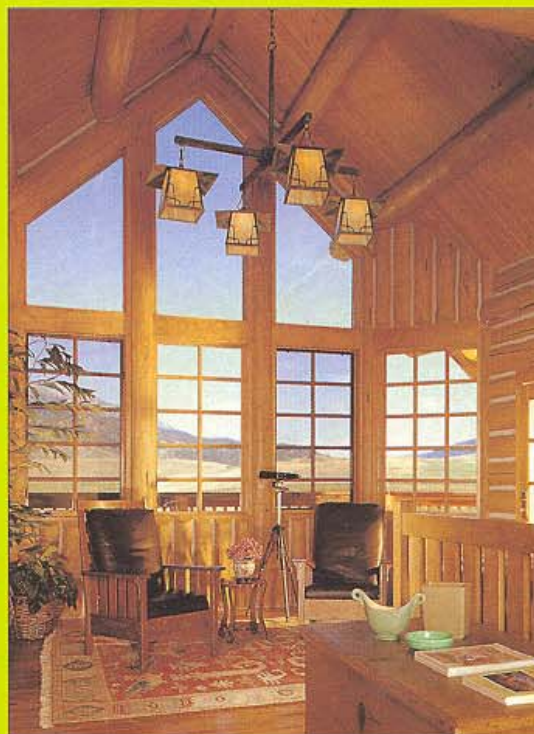
- Insecticida.
- Fungicida
- Hidrófugo
- Filtro U.V.



1 litro 10-16m ²	Aplicación 	Secado 6-8 H. de MANO 18 H.	Limpieza White Spirit
--------------------------------	---	--------------------------------------	-----------------------------

PRESENTACIONES

- Envase 750 ml. (caja 12 u.)
- Envase 4 L. (caja 4 u.)
- Envase 25 L.



Descripción

Para todo tipo de madera que precise protección y acabado decorativo en interior y exterior, como puertas, portones, ventanas, marcos, verjas, etc.

Proporciona a la madera una protección hidrófuga, a la vez que colorea y decora.

Protege contra hongos e insectos.

Protege de la acción decolorante, filtrando los rayos U.V. del sol.

Confiere a la madera una extraordinaria resistencia a la intemperie, al estar formulado con pigmentos coloidales de tamaño muy inferior a los utilizados en otros productos protectores.

Los pigmentos coloidales no solamente se depositan en la superficie de la madera, sino que además penetran en profundidad a través de los poros de ésta, fijándose en las células de la misma.



Propiedades

Potente insecticida, fungicida e hidrófugo.

Sumamente resistente a la degradación provocada por los agentes atmosféricos.

Protege de la acción decolorante filtrando los rayos U.V. del sol.

Al ser un protector a poro abierto, no se descama, ampolla, cuarteo ni agrieta, protegiendo contra la humedad pero permitiendo la transpiración de la madera.

Modo de Empleo

Se presenta listo para su empleo. No diluir.

Aplicar con brocha, pistola o por inmersión sobre superficies limpias, secas y exentas de polvo, restos de cera, pintura o barniz.

En maderas nuevas se recomienda aplicar una primera mano de Corpól Fondo-Imprimación.

Agitar bien antes de su uso hasta homogeneizar bien el contenido.

Corpól Decorativo no deja trazos de brocha y tiene buena fluidez.

Las herramientas pueden limpiarse con facilidad utilizando *White Spirit* o cualquier otro disolvente similar.

Aplicaciones

1 litro de Corpól decorativo cubre entre 10 y 16 m² por mano.

Secado: • Al tacto de 6 a 8 horas.

• Para su utilización o repintado de 18 a 24 Horas.

Recomendaciones de aplicación

Preparación: Aplicar una mano de Corpól Fondo Imprimación.

En Interiores: 1 ó 2 manos de Corpól Decorativo.

En exteriores: 2 manos de Corpól Decorativo, (excepto el incoloro por no llevar protector rayos U.V.)

Colores y Acabados

CORPOL® DECORATIVO se presenta en 11 colores (uno de ellos incoloro). Estos 11 colores existen en acabado mate o satinado. Todos los colores pueden mezclarse entre sí, consiguiendo el tono deseado y ampliando de esta forma la gama de posibilidades.



INCOLORO



PINO



ROBLE



CAOBA



CASTAÑO



NOGAL



PALISANDRO



AZUL MEDITERRANEO



NARANJA



VERDE MUSGO



NEGRO EBANO

FICHA TÉCNICA •CORPOL® DECORATIVO•

DESCRIPCIÓN.

Tratamiento protector de acabado decorativo, para todo tipo de maderas de interior y de exterior (puertas, marcos, persianas, vallas, ...).

PRESENTACIÓN.

Presentación líquida lista para su utilización (No diluir). Disponible en 6 colores, además del incoloro, en acabados mate o satinado. Todos los colores pueden mezclarse entre sí, ampliando las posibilidades de la gama. Dada la transparencia de Corpol, el color final puede sufrir alguna variación según el tono de la madera.

· Envase 750 ml (caja 12u.) · Envase 4 L. (caja 4u.) · Envase 25 L.

COMPOSICIÓN.

Fabricación a base de pigmentos coloidales de tamaño muy inferior a los micronizados, sumamente transparentes, que penetran profundamente a través de los poros junto con el ligante, lo cual proporciona la máxima protección y resistencia contra la formación de hongos, las radiaciones ultravioletas, facilitando además, el mantenimiento de la madera.

Materias activas y fungicidas, exentas de metales libres, de baja toxicidad, y extremadamente resistentes a la degradación de los agentes meteorológicos.

Ligantes y resinas: Alcídicas, largas de aceite.

PROPIEDADES.

- La estructura de Corpol no forma película, permitiendo transpirar a la madera y dejando salir el vapor del agua, evitando la aparición de escamas, grietas o desconchones en la superficie.
- Acabado mate sedoso, pudiendo obtener un brillo satinado en función del grado de absorción de la madera y el número de capas aplicadas. También en acabado mate.
- Tiene una durabilidad de 2 a 3 años (en condiciones normales).
- Gran resistencia gracias a las materias activas fungicidas, de alta efectividad contra los hongos del azulado, mohos, ...
- Inodoro una vez seco.
- Temperatura de ignición por encima de los 55°C. Mantener alejado de fuentes de ignición. Una vez seco no aumenta la inflamabilidad de la madera.
- Aplicación a brocha, inmersión o pulverización.
- Rendimiento por litro: 10-16 m², en madera cepillada, descendiendo en maderas rústicas.
- El tiempo de secado para la primera mano, es de 6-8 h. Se recomienda esperar 24 horas antes de una nueva aplicación.

PREPARACIÓN.

- Pre-tratamiento con una o dos manos de Corpol Fondo.
- Para facilitar la absorción se recomienda una humedad menor del 25% en maderas blandas, y del 20% en maderas duras.
- Para maderas nuevas tratadas en origen, limpiar el polvo y la suciedad con un paño húmedo. En maderas muy resinosas utilizar un disolvente nitrocelulósico.
- Para madera pintada y barnizada, eliminar los restos de pinturas o barnices con lijas, abrasivos o decapantes químicos. No utilizar lana metálica.
- En maderas ya tratadas, efectuar una buena limpieza superficial y aplicar una o dos manos del color inicial.

APLICACIÓN.

- Preparación: Una mano de Corpol Fondo Imprimación.
- En interiores: 1 ó 2 manos de Corpol Decorativo.
- En exteriores: Dos manos de Corpol Decorativo coloreado (no aplicar incoloro en exteriores), con un margen de tiempo suficiente para aplicar la segunda mano.

COMPATIBILIDAD.

- El protector de madera es compatible con cualquier otro tratamiento protector.

RECOMENDACIONES.

- Para la limpieza de brochas y equipos utilizar White Spirit o disolventes similares.
- Tras su utilización cierre perfectamente el envase para evitar evaporaciones.

NOTAS:



* Disponible expositor de pie hasta fin de existencias.



Química de Munguía S.A.

Zabalondo, 44 • 48100 MUNGUÍA • ESPAÑA

Tfno. 94 674 10 85 / 94 674 90 86

Fax. 94 674 48 29

<http://www.quimunsa.com>

e-mail: info@quimunsa.com



DISTRIBUIDOR AUTORIZADO