

# MARINE BATTS 32-45

## Descripción del producto

Rockwool Marine Batts 32-45 son dos tipos de paneles semirígidos, resistentes y aislantes de lana de roca volcánica Rockwool levemente impregnada de resina fenólica.

## Aplicación

Los paneles marine Batts 32-45 se utilizan para aislar y dar confort a los barcos, pues son productos semirígidos, dimensionalmente estables y proporcionan un efectivo aislamiento térmico, acústico y de protección contra el fuego.

Rockwool marine Batts 45 puede ser aprobado, también, como:

- A-30 en cubiertas
- A-30 o A-15 en mamparos

## Ventajas del producto

- Producto no combustible (IMO A.799(19)).
- Producto hidrófugo.

## Densidad nominal

Marine Batts 32 tiene una densidad aproximada de 32 Kg/m<sup>3</sup>.

Marine Batts 45 tiene una densidad aproximada de 45 Kg/m<sup>3</sup>.

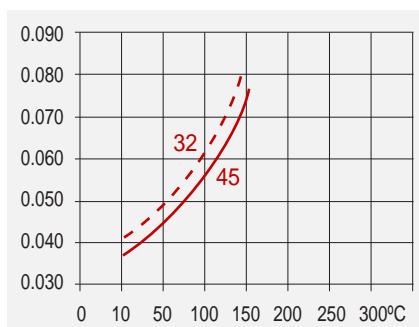
## Temperaturas máximas

La temperatura máxima admitida por ambos paneles es de 250° (482°F).

## Resistencia al fuego

De acuerdo con IMO A.799 (19), marine Batts 32 y 45 son productos no combustibles. La temperatura de fusión de la lana de roca es mayor de 1000°.

## Conductividad térmica

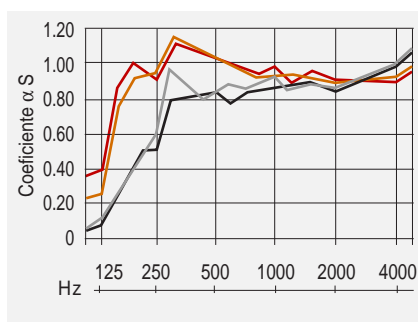


Marine Batts 32  $\lambda = 0.035$  W/mK

Marine Batts 45  $\lambda = 0.034$  W/mK

## Absorción acústica

La estructura de la lana de roca volcánica Rockwool asegura una buena absorción acústica.



- 50 mm Marine Batts 32 sobre base firme
- 50 mm Marine Batts 45 sobre base firme
- 100 mm Marine Batts 45 sobre base firme
- 100 mm Marine Batts 32 sobre base firme

## Aislamiento acústico

A menudo es necesario dotar a los cerramientos de un alto nivel de aislamiento acústico. La lana de roca ROCKWOOL gracias a su disposición multidireccional aporta a los elementos constructivos una notable capacidad de aumentar el nivel de aislamiento acústico.

Consulte manual de aislamiento.

## Características químicas

La lana de roca Rockwool es químicamente inerte y no puede causar y favorecer la aparición de una corrosión de materiales. Es indeformable con el paso de los años. No favorece el desarrollo bacteriano.

## Absorción de humedad

La lana de roca volcánica Rockwool solamente absorbe una pequeña cantidad del agua presente en el aire.

Por ejemplo, en un ambiente con una humedad relativa del 90% la cantidad de agua higroscópica contenida en la lana de roca Rockwool solo corresponde aproximadamente al 0,004% del total de su volumen, cantidad despreciable.

# Marina

## Dimensiones

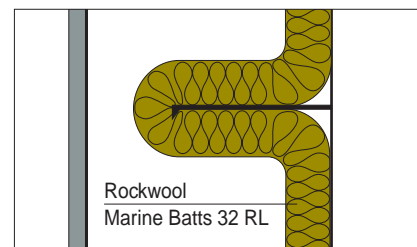
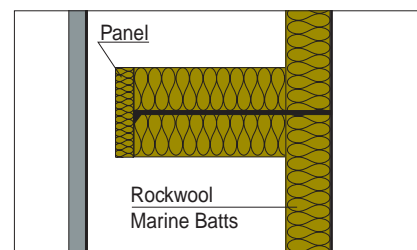
Producto	Largo mm	Ancho mm	Espesor mm
Marine Batts 32	1000	600	25 - 100
Marine Batts 45	1000	600	25 - 100

Los paneles también se pueden suministrar, bajo pedido, revestidos con una lámina de aluminio, y en diferentes medidas a las anteriormente definidas.

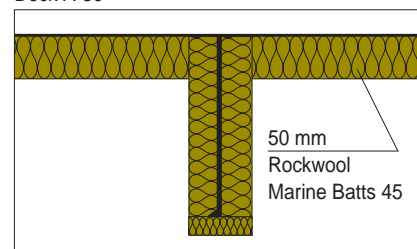
## Aprobaciones

Rockwool marine Batts 32-45 han sido aprobados como materiales no combustibles para el aislamiento y confort, por la gran mayoría de países y empresas.

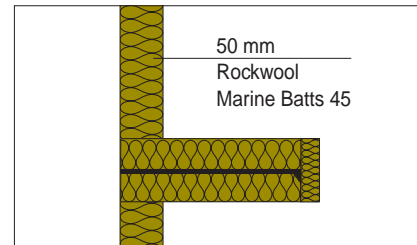
## Instalaciones



### Deck A-30



### Bulkhead A-30



**ROCKWOOL**  
LA PROTECCIÓN CONTRA INCENDIOS

ROCKWOOL PENINSULAR, S.A.  
ADMINISTRACIÓN Y SERVICIO A CLIENTES  
Bruc 50, 3º 3ª - 08010 BARCELONA  
Tel. 93 318 90 28 - Fax 93 317 89 66  
www.rockwool.es

