

Tubos / Manguitos corredizos

Los tubos **PRINETO** se fabrican exclusivamente de polietileno reticulado, garantizando así una alta resistencia al envejecimiento y, de ese modo, uniones herméticas duraderas sin necesidad de sellado adicional.

Los tubos **PRINETO** PE-X están disponibles en dos calidades: flexibles y rígidos. Los tubos flexibles **PRINETO** PE-X/Nanoflex son especialmente adecuados para uso en pisos, mientras que los tubos rígidos de forma estable **PRINETO**, debido a su menor dilatación longitudinal, se adecúan más para instalaciones al descubierto, como por ejemplo en sótanos, o para tuberías verticales.

Los tubos flexibles **PRINETO** PE-X están disponibles en las medidas de 14 mm hasta 32 mm de diámetro externo (DN 12-25). Los tubos **PRINETO** rígidos, hechos con multicapas adheridas y con tubo de base de polietileno reticulado, con recubrimiento de aluminio soldado con láser y sin filos, están disponibles en las medidas de 14 a 63 mm de diámetro externo (DN 10-50).

Para utilización en instalaciones de agua potable (ver capítulo 3) son adecuados los tubos flexibles sanitarios (color negro) **PRINETO** PE-X, los tubos universales **PRINETO** Nanoflex (color acero inoxidable), y los tubos rígidos **PRINETO** (color blanco). Estos tubos cumplen con las recomendaciones de la oficina KTW del Ministerio Federal de Salud, como también con los requerimientos de la norma DVGW 270 (aptitud microbiológica), y son toxicológicamente y fisiológicamente inocuos.

Para utilización en instalaciones de calefacción (ver capítulo 4) son adecuados los tubos **PRINETO** PE-X revestidos con EVOH (color rojo), los tubos universales **PRINETO** Nanoflex (color acero inoxidable) y los tubos rígidos **PRINETO** (color blanco). Los tubos **PRINETO** rígidos y **PRINETO** Nanoflex son totalmente herméticos al oxígeno. Los tubos **PRINETO** para calefacción (color rojo) cumplen con la norma DIN 4726 sobre hermeticidad al oxígeno y también con la norma DIN 4729. Para utilización en instalaciones de calefacción de superficie o de pisos, están disponi-

bles los tubos **PRINETO** PE-X para calefacción de pisos (color gris), medida 17x2,0; los tubos **PRINETO** altamente flexibles para calefacción de pisos (color gris claro), medida 14x2,0; 17x2,0; 20x2,0; 25x2,3, los tubos **PRINETO** Nanoflex altamente flexibles para calefacción de pisos (color acero inoxidable), medida 17x2,0; y los tubos **PRINETO** rígidos en las medidas 14x2,0 y 16x2,0. Para instalaciones de calefacción seca de pisos **PRINETO**, se utiliza exclusivamente el tubo rígido **PRINETO** 16.

Los pedidos para fabricación de tubos y rollos industriales con medidas especiales de diámetros y longitudes, deben dirigirse a IVT.

Con respecto a las normas de fabricación y datos técnicos vea el capítulo 7 "Tubos".

Aspectos destacados: Tubos **PRINETO**

- Polietileno reticulado
- Comparado con PE-RT, durabilidad extremadamente larga, resistente a la corrosión
- Verificado según normas DIN, y aprobado por entidades europeas de ensayo de materiales
- Nanoflex: el primer tubo PE-X patentado mundialmente con hermeticidad 100% al oxígeno
- Nanoflex es resistente a la radiación UV
- Los tubos flexibles y rígidos pueden instalarse con los mismos tipos de conexiones.

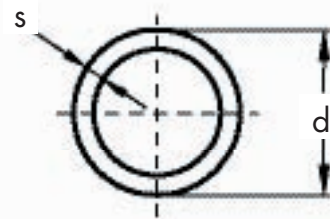


Tubos / Manguitos corredizos

Tubos Nanoflex

Tubos flexibles universales, herméticos 100% al oxígeno, resistentes a la radiación UV, con revestimiento nano-metálico, fabricados con polietileno reticulado PE-X según DIN 16892/ 16893 para tubos serie S 3,2, para aplicaciones sanitarias y de calefacción, aprobados por la norma DVGW W 544, para aplicaciones clase 1, 4 y 5 según DIN EN ISO 15875-1, ÖVGW y otras aprobaciones estatales, compresión con manguitos corredizos color latón, en rollos y en barras.

Color: acero inoxidable

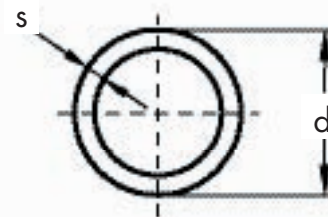


Denominación	d	s	DN	Peso	Nº de art.	UM
	mm	mm		kg/m		
Nanoflex 16 rollo 120 m	16	2,2	12	0,098	878 110 100	120
Nanoflex 16 rollo 240 m	16	2,2	12	0,098	878 110 101	240
Nanoflex 16 rollo 600 m	16	2,2	12	0,098	878 110 102	600
Nanoflex 16 barra 4 m	16	2,2	12	0,098	878 210 100	160
Nanoflex 20 rollo 120 m	20	2,8	15	0,153	878 110 200	120
Nanoflex 20 barra 4 m	20	2,8	15	0,153	878 210 200	100
Nanoflex 25 rollo 50 m	25	3,5	20	0,238	878 110 300	50
Nanoflex 25 barra 4 m	25	3,5	20	0,238	878 210 300	60
Nanoflex 32 rollo 25 m	32	4,4	25	0,382	878 110 400	25
Nanoflex 32 barra 4 m	32	4,4	25	0,382	878 210 400	40

Tubo Nanoflex de alta flexibilidad para calefacción de pisos

Tubo 17 para calefacción de pisos con 100% de hermeticidad al oxígeno y resistencia a la radiación UV, superficie con revestimiento nano-metálico, polietileno PE-MDX según DIN 16894, aplicación clase 4 según DIN 4724, medidas clase C según DIN 4724, compresión con manguitos corredizos 16 de plata, tubo 17 para calefacción de pisos con manguitos corredizos color latón para rollos.

Color: acero inoxidable



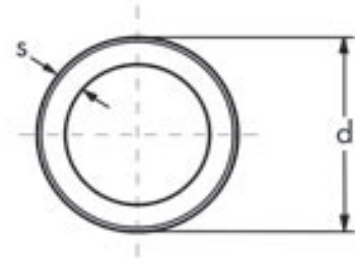
Medidas del rollo de tubos

Dimensión	DE (mm)	DI (mm)	Ancho del rollo (mm)
14x2, 240m	800	540	190
14x2, 600m	800	480	400
17x2, 120m	800	550	158
17x2, 240m	800	480	245
17x2, 600m	850	550	541

Denominación	d	s	Peso	Nº de art.	UM
	mm	mm	kg/m		
Tubo Nanoflex para calefacción de pisos	14	2	0,086	878 111 231	240
Tubo Nanoflex para calefacción de pisos	14	2	0,086	878 111 232	600
Tubo Nanoflex para calefacción de pisos	17	2	0,104	878 111 250	120
Tubo Nanoflex para calefacción de pisos	17	2	0,104	878 111 251	240
Tubo Nanoflex para calefacción de pisos	17	2	0,104	878 111 252	600

Tubo rígido

Tubos **PRINETO** rígidos, hechos con multicapas adheridas, aprobados según la norma DVGW-hoja W 542, con tubo de base de polietileno reticulado PE-X, conforme a la norma DIN 16892/ 16893 para tubos serie S 3,2, con lámina de aluminio soldada con láser y sin fillos, con recubrimiento externo de PE según DIN 4726 hermético al oxígeno, para aplicaciones clase 1, 4 y 5 según DIN EN ISO 15875-1, ÖVGW y otras aprobaciones estatales, compresión con manguitos corredizos color plateado, en rollos y barras.
Color: blanco

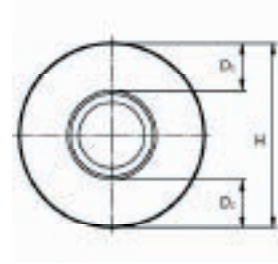


Denominación	d mm	s mm	DN	Peso kg/m	N° de art.	UM
Tubo rígido 14 rollo	14	2,0	10	0,126	878 520 080	100
Tubo rígido 16 rollo	17	2,8	12	0,144	878 520 100	100
Tubo rígido 16 4 m barra	17	2,8	12	0,144	878 620 100	120
Tubo rígido 20 rollo	21	3,4	15	0,211	878 520 200	100
Tubo rígido 20 4 m barra	21	3,4	15	0,211	878 620 200	80
Tubo rígido 25 rollo	26	4,0	20	0,308	878 520 300	50
Tubo rígido 25 4 m barra	26	4,0	20	0,308	878 620 300	50
Tubo rígido 32 4 m barra	33	4,9	25	0,477	878 620 400	36
Tubo rígido 40 4 m barra	42	4,6	32	1,680	878 620 500	20
Tubo rígido 50 4 m barra	52	5,65	40	0,960	878 620 600	12
Tubo rígido 63 4 m barra	63	6,0	50	1,302	878 620 700	4

Tubo rígido, protegido internamente

Tubo rígido **PRINETO**, protegido en forma concéntrica según EnEV, hecho con multicapas adheridas, aprobados según la norma DVGW- hoja W 542, con tubo de base de polietileno reticulado PE-X conforme la norma DIN 16892/ 16893 para tubos serie S 3,2, con lámina de aluminio soldada con láser y sin fillos, con recubrimiento externo de PE según DIN 4726, herméticos al oxígeno, para aplicaciones clase 1, 4 y 5 según DIN EN ISO 15875 – 1, ÖVGW y otras aprobaciones estatales, compresión con manguitos corredizos de color plateado, insertados en polietileno de celdas cerradas (WLG 040), con revestimiento externo robusto de PE.

Color del tubo: blanco, rollo 50 m
Color de la protección: azul



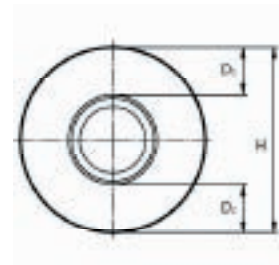
Denominación	H	D ₁	D ₂	DN	N° de art.	UM
Tubo rígido 16 - 5mm	27	5	5	12	878 528 105	50
Tubo rígido 20 - 5mm	31	5	5	15	878 528 205	50
Tubo rígido 25 - 5mm	36	5	5	20	878 528 305	50

Tubo rígido, protegido en forma concéntrica

Tubo rígido **PRINETO**, protegido en forma concéntrica según EnEV, hecho con multicapas adheridas, aprobado según la norma DVGW hoja W 542, tubo básico de polietileno reticulado PE-X según DIN 16892/ 16893 Serie de tubos S 3,2, con lámina de aluminio sin filos soldada por láser y recubrimiento externo de PE, herméticos al oxígeno según DIN 4726, clases de aplicación 1, 4 y 5 según DIN EN ISO 15875 -1, ÖVGW y otras aprobaciones estatales, compresión con manguitos corredizos plateados, insertados en polietileno de celdas cerradas (WLG 040) con revestimiento externo robusto de PE.

Color del tubo: blanco, rollo 50 m

Color de la protección: roja



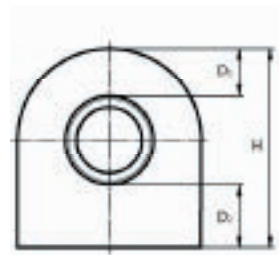
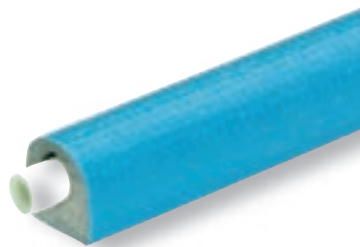
Denominación	H	D ₁	D ₂	DN	N° de art.	UM
Tubo rígido 16 - 9mm	35	9	9	12	878 528 109	50
Tubo rígido 20 - 9mm	39	9	9	15	878 528 209	50
Tubo rígido 25 - 9mm	44	9	9	20	878 528 309	50

Tubo rígido, protegido de forma excéntrica

Tubo rígido **PRINETO**, protegido de forma excéntrica según EnEV, hecho con multicapas adheridas, aprobado según DVGW- hoja de trabajo W 542, tubo básico de polietileno reticulado PE-X según DIN 16892/ 16893 Serie de tubos S 3,2, con lámina de aluminio sin filos soldada por láser y recubrimiento externo de PE, herméticos al oxígeno según DIN 4726, clases de aplicación 1, 4 y 5 según DIN EN ISO 15875 -1, ÖVGW y otras aprobaciones estatales, compresión con manguitos corredizos plateados, insertados en polietileno de celdas cerradas (WLG 040) con revestimiento externo robusto de PE.

Color del tubo: blanco,

color de la protección: azul



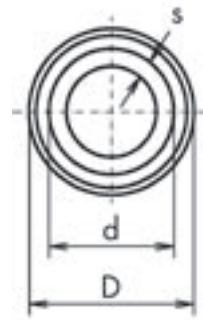
Denominación	H	D ₁	D ₂	DN	Peso	N° de art.	UM
	mm	mm	mm		kg/m		
Tubo rígido 16 - 50%	39	5	13	12	0,210	878 528 150	50
Tubo rígido 20 - 50%	43	5	13	15	0,270	878 528 250	50
Tubo rígido 16 - 100%	52	7	26	12	0,250	878 528 100	50
Tubo rígido 20 - 100%	56	7	26	15	0,400	878 528 200	50

Tubo sanitario PE-X dentro de tubos

Tubos sanitarios **PRINETO** dentro de tubos
 Tubo interno (en contacto con el agua):
 polietileno reticulado PE-X conforme a la
 norma DIN 16892/ 16893 para tubos serie
 S 3,2, aprobados según la norma DVGW-
 hoja W 544, para aplicaciones clase 1
 según DIN EN ISO 15875-1, ÖVGW y otras
 aprobaciones estatales. Compresión con
 manguitos corredizos color latón.

Color: negro

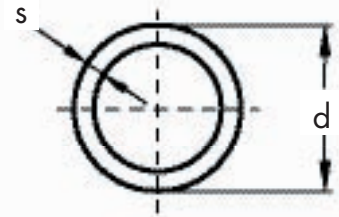
Tubo externo: tubo ondulado 20/24, de PE
 color: negro



Denominación	D	d	s	DN	Peso	N° de art.	UM
	mm	mm	mm		kg/m		
Tubo sanitario 16 en tubo	25	16	2,2	12	0,173	878 619 100	50
Tubo sanitario 20 en tubo	29	20	2,8	15	0,245	878 619 200	50

Tubo sanitario PE-X

Tubo sanitario **PRINETO**,
 de polietileno reticulado PE-X según
 DIN16892/ 16893 para tubos serie S 3,2,
 aprobados por la norma DVGW- hoja
 W 544, aplicaciones clase 1 según
 DIN EN ISO 15875 -1, ÖVGW y otras
 aprobaciones estatales, compresión con
 manguitos
 corredizos color latón.
 Color: negro

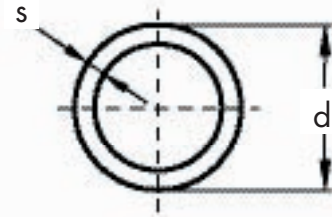


Denominación	d	s	DN	Peso	N° de art.	UM
	mm	mm		kg/m		
Tubo sanitario 16 rollo	16	2,2	12	0,098	878 510 100	100
Tubo sanitario 16 4 m barra	16	2,2	12	0,098	878 610 100	160
Tubo sanitario 20 rollo	20	2,8	15	0,153	878 510 200	100
Tubo sanitario 20 4 m barra	20	2,8	15	0,153	878 610 200	100
Tubo sanitario 25 rollo	25	3,5	20	0,238	878 510 300	50
Tubo sanitario 25 4 m barra	25	3,5	20	0,238	878 610 300	60
Tubo sanitario 32 rollo	32	4,4	25	0,382	878 510 400	25
Tubo sanitario 32 4 m barra	32	4,4	25	0,382	878 610 400	40

Tubo para calefacción PE-X

Tubo para calefacción **PRINETO**, de polietileno reticulado PE-X según DIN16892/ 16893 para tubos serie S 3,2, con revestimiento EVOH, herméticos al oxígeno según DIN 4726, aplicaciones clase 4 y 5 según DIN EN ISO 15875-1, compresión con manguitos corredizos color latón.

Color: rojo



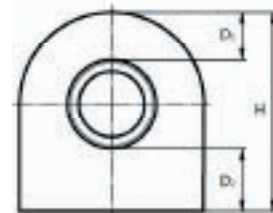
Denominación	d mm	s mm	DN	Peso kg/m	N° de art.	UM
Tubo para calefacción 16 rollo	16	2,2	12	0,098	878 310 100	120
Tubo para calefacción 16 4m barra	16	2,2	12	0,098	878 410 100	160
Tubo para calefacción 20 rollo	20	2,8	15	0,153	878 310 200	120
Tubo para calefacción 20 4m barra	20	2,8	15	0,153	878 410 200	100
Tubo para calefacción 25 rollo	25	3,5	20	0,238	878 310 300	50
Tubo para calefacción 25 4m barra	25	3,5	20	0,238	878 410 300	60
Tubo para calefacción 32 rollo	32	4,4	25	0,382	878 310 400	25
Tubo para calefacción 32 4m barra	32	4,4	25	0,382	878 410 400	40

Tubo para calefacción, protegido externamente

Tubo para calefacción **PRINETO**, protegido externamente según EnEV, de polietileno reticulado PE-X según DIN 16892/ 16893 para tubos serie S 3,2, con revestimiento EVOH, herméticos al oxígeno según DIN 4726, para aplicaciones clase 4 y 5 según DIN EN ISO 15875 -1, compresión con manguitos corredizos color latón, insertados en polietileno de celdas cerradas (WLG 040), con revestimiento externo robusto de PE.

Color del tubo: rojo

Color de la protección: azul



Denominación	H mm	D ₁ mm	D ₂ mm	DN	Peso kg/m	N° de art.	UM
Tubo para calefacción 16 50%	39	5	13	12	0,160	878 318 150	50
Tubo para calefacción 20 50%	43	5	13	15	0,215	878 318 250	50
Tubo para calefacción 16 100%	52	7	26	12	0,195	878 318 100	50
Tubo para calefacción 20 100%	56	7	26	15	0,320	878 318 200	50

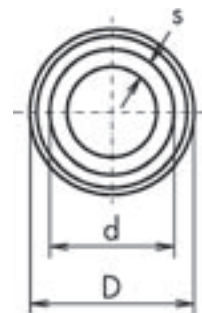
Tubo para calefacción PE-X dentro de tubos

Tubo sanitario **PRINETO** dentro de tubos
Tubo interno (en contacto con el agua): polietileno reticulado PE-X conforme la norma DIN 16892/ 16893 para tubos serie S 3,2, con revestimiento EVOH, herméticos al oxígeno según DIN 4726, compresión con manguitos corredizos color latón, aplicaciones clase 4 y 5 según DIN EN ISO 15875 -1.

Color: rojo

Tubo externo: tubo ondulado 20/24, de PE

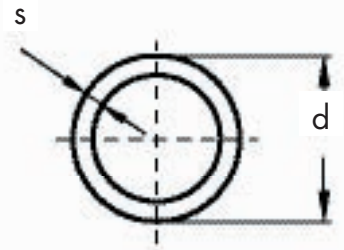
Color: negro



Denominación	D mm	d mm	s mm	DN	Peso kg/m	N° de art.	UM
Tubo para calefacción 16 dentro de tubo	25	16	2,2	12	0,173	878 319 100	50

Tubo para calefacción de pisos 17 x 2

Tubo para calefacción **PRINETO** de pisos de polietileno reticulado PE-X según DIN 16892, con revestimiento EVOH, herméticos al oxígeno según DIN 4726, aplicaciones clase 4 según DIN EN ISO 15875 -1, medidas clase C según DIN EN ISO 15875 - 2, compresión con manguito corredizo 16 de plata, rollo. Color: gris medio



Medidas del rollo de tubos

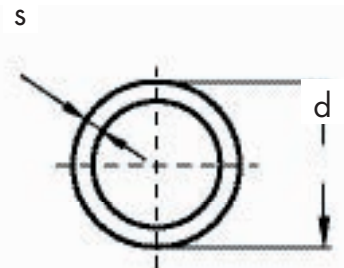
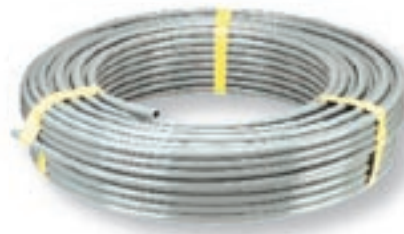
Dimensión	DE (mm)	DI (mm)	Ancho del rollo (mm)
17x2, 120m	800	550	158
17x2, 240m	800	480	245
17x2, 600m	850	550	541

Denominación	d (mm)	s (mm)	Peso (kg/m)	N° de art.	UM
Tubo para calefacción de pisos PE-X 17	17	2,0	0,104	878 311 150	120
Tubo para calefacción de pisos PE-X 17	17	2,0	0,104	878 311 151	240
Tubo para calefacción de pisos PE-X 17	17	2,0	0,104	878 311 152	600

Tubo 17 x 2 de alta flexibilidad para calefacción de pisos

Tubo para calefacción de pisos **PRINETO** de alta flexibilidad, de polietileno reticulado PE-MDX según DIN 16894, con revestimiento EVOH, herméticos al oxígeno según DIN 4724, aplicaciones clase 4 según DIN 4724, medidas clase C según DIN 4724, rollo. Color: gris claro

Compresión 14, 20, 25 con manguito corredizo color latón, compresión 17 con manguito corredizo 16, de plata.



Medidas del rollo de tubos

Dimensión	DE (mm)	DI (mm)	Ancho del rollo (mm)
14x2, 240m	800	540	190
14x2, 600m	800	480	400
17x2, 120m	800	550	158
17x2, 240m	800	480	245
17x2, 600m	850	550	541
20x2, 240m	860	450	246
25x2,3, 240m	840	480	560

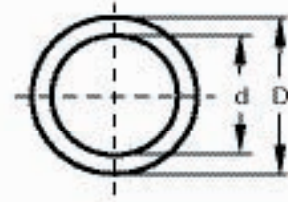
Denominación	d (mm)	s (mm)	Peso (kg/m)	N° de art.	UM
Tubo para calefacción de pisos PE-MDX 14	14	2,0	0,086	878 311 231	240
Tubo para calefacción de pisos PE-MDX 14	14	2,0	0,086	878 311 232	600
Tubo para calefacción de pisos PE-MDX 17	17	2,0	0,104	878 311 250	120
Tubo para calefacción de pisos PE-MDX 17	17	2,0	0,104	878 311 251	240
Tubo para calefacción de pisos PE-MDX 17	17	2,0	0,104	878 311 252	600
Tubo para calefacción de pisos PE-MDX 20	20	2,0	0,120	878 311 171	240
Tubo para calefacción de pisos PE-MDX 25	25	2,3	0,177	878 311 181	240

Tubo ondulado

Tubo ondulado **PRINETO** para uso como tubo separado de protección de tubos **PRINETO** con las dimensiones 16,17 (tubo ondulado 20) y 20 (tubo ondulado 24) o como tubo vacío para electroducto.

Color: negro

Material: polietileno



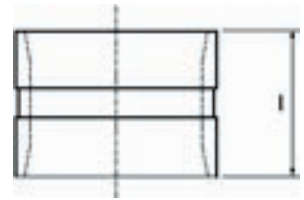
Denominación	D mm	d mm	N° de art.	UM
Tubo ondulado 20	25	20	878 317 100	25
Tubo ondulado 24	29	24	878 317 200	25

Manguitos corredizos para tubos PE-X

Manguitos corredizos **PRINETO** PE-X
Para realizar conexiones con manguitos corredizos, deslizables en ambos extremos, para tubos sanitarios, para calefacción y para tubos Nanoflex.

Material: latón, tratado térmicamente para eliminar tensiones

Color: latón desnudo



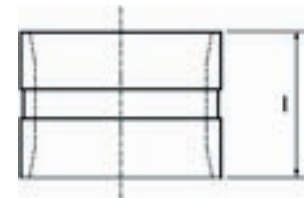
Denominación	l mm	Peso kg/unidad	N° de art.	UM
Manguito PE-X 16	15	0,012	878 530 100	100
Manguito PE-X 20x2,8/2,0	18	0,018	878 530 200	100
Manguito PE-X 25x3,5/2,3	22	0,030	878 530 300	100
Manguito PE-X 32	27	0,054	878 530 400	50

Manguitos corredizos para tubos rígidos

Manguitos corredizos rígidos **PRINETO**
Para realizar conexiones con manguitos corredizos, deslizables en ambos extremos, para tubos rígidos.

Material: latón, tratado térmicamente para eliminar tensiones

Color: niquelado plateado



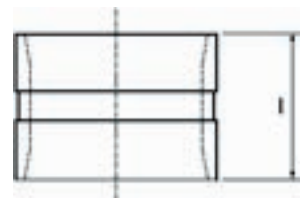
Denominación	l mm	Peso kg/unidad	N° de art.	UM
Manguito rígido 16 / 17x2,0	15	0,014	878 539 100	100
Manguito rígido 20	18	0,022	878 539 200	100
Manguito rígido 25	22	0,040	878 539 300	100
Manguito rígido 32	27	0,060	878 539 400	50
Manguito rígido 40	32	0,092	878 539 500	10
Manguito rígido 50	36	0,140	878 539 600	10
Manguito rígido 63	39	0,293	878 539 700	10

Manguitos corredizos para tubos de calefacción para pisos

Manguitos corredizos **PRINETO** para realizar conexiones con tubos para calefacción de pisos, deslizables en ambos extremos.

Material: latón, tratado térmicamente para eliminar tensiones

Para tubos 17x2,0 Color: niquelado plateado
Para tubos 14x2,0, 20x2,5, 25x2,3



Denominación	l mm	Peso kg/unidad	N° de art.	UM
Manguito 14	15	0,010	878 530 090	100
Manguito 14	15	0,010	878 530 091	25
Manguito rígido 16/17x2,0	18	0,012	878 539 100	100
Manguito PE-X 20x2,8/2,0	22	0,018	878 530 200	100
Manguito PE-X 25x3,5/2,3	27	0,030	878 530 300	50

PRINETO®