

EXACTA

ARMARIOS DE SEGURIDAD

SERIES EFO PARA LÍQUIDOS INFLAMABLES
SERIES EBO Y LED PARA BOMBONAS DE GAS
SERIES ECO PARA QUÍMICOS
COMBINADOS PARA INFLAMABLES+QUÍMICOS
SERIES EN POLIPROPILENO PARA QUÍMICOS
ACCESORIOS DE SEGURIDAD



C A T A L O G O

G E N E R A L



SERIES EFO **EXACTA** PARA LÍQUIDOS INFLAMABLES según **UNE EN 14470-1**



La serie EFO de Exacta presenta una variedad de armarios de seguridad para almacenado de productos inflamables, certificados conforme a la recientemente introducida norma unificada UNE EN 14470-1, para resistencia al fuego de 90 minutos (Tipo 90) y resistencia 30 minutos (Tipo 30). Armarios EFO tipo "BARREL" certificados según DIN 12925-1, norma de resistencia al fuego FWF 90 minutos actualizada en Abril de 1998.



Modelo EFO12 Tipo 90 - Código K89000
Dimensiones externas en mm: 1190 An x 600 P x 1950 Alto.
Volumen: aprox. 800 litros. Peso: 420 Kg.
3 estantes de tipo bandeja ajustables en altura, extraíbles, en acero inoxidable con medidas en mm: 995 An x 390 P x 25 Alto.
Carga máxima certificada de 80 Kg. cada uno.
Capacidad de la bandeja: aprox. 9 litros.
1 cubeta de recogida en acero pintado con tapa perforada de drenaje de mm: 1020 An x 400 P x 100 Alto.

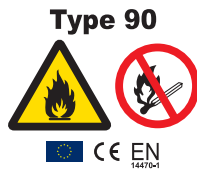
Modelo EFO12 Tipo 30 - Código K89100
Detalles técnicos como en Modelo EFO12 Tipo 90, excepto para: Peso 340 Kg.; 3 estantes de tipo bandeja, ajustables en altura y extraíbles en acero pintado.



Modelo BARREL "V" FWF 90
Código K89080
BARRILES VERTICALES
Dimensiones externas en mm: 900 An x 900 P x 1700 Alto
Volumen: aprox. 800 litros.
Peso: 380 Kg.



Modelo BARREL "O" FWF 90
Código K89081
BARRILES HORIZONTALES
Dimensiones externas en mm: 900 An x 1300 P x 1300 Alto
Volumen: aprox. 960 litros
Peso: 380 Kg.



Modelo EFO6 Tipo 90 - Código K89001
Dimensiones externas en mm: 590 An x 600 P x 1950 Alto.
Volumen: aprox. 360 litros. Peso: 210 Kg.
3 estantes tipo bandeja ajustables en altura, extraíbles, en acero inoxidable con medidas en mm: 390 An x 390 P x 25 Alto.
Carga máxima certificada de 80 Kg. cada uno.
Capacidad de la bandeja: aprox. 4 litros.
1 cubeta de recogida en acero pintado con tapa perforada de drenaje de mm: 420 An x 400 P x 100 Alto.

Modelo EFO6 Tipo 30 - Código K89101
Detalles técnicos como en Modelo EFO6 Tipo 90, excepto para: Peso 180 Kg.
3 estantes de bandeja ajustables y extraíbles en acero pintado.

SAFETYFIRECASE® PORTATIL, PRÁTICA, SEGURA.

Modelo SAFETYFIRECASE®
Tipo 30 - Código K89130
Dimensiones externas en mm: 340 An x 340 P x 400 Alto
Peso: 18 Kg.

ACCESORIOS OPCIONALES para SAFETYFIRECASE®
CUBETA DE FONDO - **Código K89131**
CARRO DE TRANSPORTE - **Código K89132**
SISTEMA DE FIJACIÓN A PARED - **Código K89133**



NOVEDAD



Modelo EFO6B Tipo 90 - Código K89003
Dimensiones externas en mm: 590 An x 500 P x 620+80* Alto.
Volumen: aprox. 100 litros. Peso: 90 Kg.
1 cubeta de recogida en acero pintado con tapa perforada de drenaje de mm: 420 An x 300 P x 60 Alto.

Modelo EFO6B Tipo 30 - Código K89103
Detalles técnicos como en Modelo EFO6B Tipo 90, excepto para: Peso 70 Kg.



Modelo EFO12B Tipo 90 - Código K89002
Dimensiones externas en mm: 1100 An x 500 P x 620+80* Alto.
Volumen: aprox. 200 litros. Peso: 140 Kg.
1 cubeta de recogida en acero pintado con tapa perforada de drenaje de mm: 920 An x 300 P x 60 Alto.

Modelo EFO12B Tipo 30 - Código K89102
Detalles técnicos como en Modelo EFO12B Tipo 90, excepto para: Peso 120 Kg.

*En espacios restringidos la altura del armario puede reducirse a 620 mm retirando el zócalo de base.



Con cajones deslizables.
Modelo EFO6BD Tipo 90 - Código K89070
Modelo EFO6BD Tipo 30 - Código K89170



Con cajones deslizables.
Modelo EFO12BD Tipo 90 - Código K89071
Modelo EFO12BD Tipo 30 - Código K89171

ACCESORIOS OPCIONALES **EXACTA** SERIES EFO



Dispositivo de cierre por pedal con un sistema que se activa automáticamente si la temperatura ambiente excede de 50 °C.
Código K89004



Electro extractor anti-chispa.
Código K89005



Filtros de carbón activo. De fácil sustitución mediante cajón deslizable. Para disolventes orgánicos.
Código K89006
Para disolventes orgánicos y ácidos:
Código K89007



Extintor de disparo automático interno y externo.
Código K89033



Detalle de los soportes para estantes con tope. Ajustables en altura.

Estante de bandeja en acero inoxidable para Modelo EFO12 - **Código K89009**

Estante de bandeja en acero pintado para Modelo EFO12 tipo 30 - **Código K89062**

Estante de bandeja en acero inoxidable para Modelo EFO6 - **Código K89011**

Estante de bandeja en acero pintado para Modelo EFO6 tipo 30 - **Código K89063**

Estante de bandeja en acero inoxidable para Modelo EFO12B - **Código K89010**

Estante de bandeja en acero inoxidable para Modelo EFO6B - **Código K89012**

SERIES COMBINADOS **EXACTA** UNE EN 14470-1/EN 61010-1

Las serie de COMBINADOS Exacta presenta dos modelos: el COMBICHEM para almacenado de ácidos y bases y el COMBISAFE para inflamables, ácidos y bases. De esta forma, Exacta satisface las necesidades de aquellos usuarios que han de almacenar variedad de productos sin disponer excesivo espacio y con total seguridad.

Type 90

CE EN 14470-1

INFLAMABLES

ACIDOS

BASES

ACIDOS

BASES

Modelo COMBICHEM (EN 61010-1).
Código K89060
 Dimensiones externas en mm: 630 An x 600 P x 1950 Alto.
 Volumen: aprox. 510 litros.
 Peso: 110 Kg.
 2+2 estantes de tipo bandeja extraíbles, en acero inoxidable y pintado, de medidas en mm: 460 An x 525 P x 25 Alto.
 Carga máxima unitaria: 80 kg.

Modelo COMBISAFE - **Código K89091**
 ARMARIO PARA INFLAMABLES (UNE EN 14470-1 TIPO 90)
 + ARMARIO PARA ACIDOS Y BASES (EN 61010-1).
 Dimensiones externas en mm: 1230 W x 600 D x 1950 H.
 Volumen: aprox. 360+500 litros. Peso: 320 Kg.

ARMARIO PARA INFLAMABLES (UNE EN 14470-1 TIPO 90): 3 estantes de tipo bandeja, extraíbles, en acero inoxidable en mm: 390 An x 390 P x 25 Alto.
 Carga máxima certificada 80 Kg. Capacidad de a bandeja: aprox. 4 litros.
 1 cubeta de recogida en acero pintado con tapa perforada de drenaje de mm: 420 An x 400 P x 100 Alto.

ARMARIO PARA ACIDOS Y BASES (EN 61010-1):
 Características técnicas como en modelo COMBICHEM.

ACCESORIOS OPCIONALES PARA SERIE COMBINADOS **EXACTA**



Sistema de aspiración para COMBISAFE - **Código K89090**

Estante adicional en acero pintado para COMBICHEM
Código K89023

Estante adicional en acero inoxidable para COMBICHEM
Código K89061

SERIE EBO **EXACTA** FWF 90'

ARMARIOS DE SEGURIDAD DE INTERIOR
 PARA ALMACENADO DE BOMBONAS DE GAS



Los armarios de seguridad de la serie EBO tienen certificado BVQI de resistencia al fuego de 90 minutos según protocolos FWF y TrbF22 de acuerdo a norma DIN 12925-2.



Modelo EBO12 - **Código K89050**
 Dimensiones externas en mm: 1190 An x 600 P x 1950 Alto.
 Peso: 380 Kg.
 1 estante de altura ajustable para pequeñas bombonas de gas.

Modelo EBO6 - **Código K89051**
 Dimensiones externas en mm: 590 An x 600 P x 1950 Alto.
 Peso: 250 Kg.
 1 estante de altura ajustable para pequeñas bombonas de gas.

EXACTA LED

JAULAS DE SEGURIDAD DE EXTERIOR
 PARA ALMACENADO DE BOMBONAS DE GAS



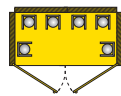
Modelo LED - Sistema de jaula de seguridad desmontable, de formato modular, para almacenado de bombonas de gas en el exterior. Aquí se indican las configuraciones más habituales.



Modelo LED 3 - **Código K89052**

Para 3 bombonas de gas.

Dimensiones externas en mm: 960 An x 880 P x 2400 Alto.

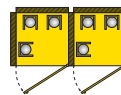


Modelo LED 6 - **Código K89120**

Para 6 bombonas de gas

Dimensiones externas en mm:

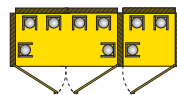
1760 An x 880 P x 2400 Alto.



Modelo LED 3+3 - **Código K89121**

Dimensiones externas en mm:

1840 An x 880 P x 2400 Alto.

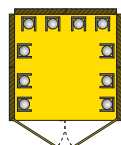


Modelo LED 6+3 - **Código K89122**

Para 6+3 bombonas de gas

Dimensiones externas en mm:

2640 An x 880 P x 2400 Alto.

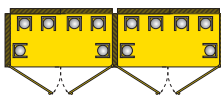


Modelo LED 10 - **Código K89123**

Para 10 bombonas de gas.

Dimensiones externas en mm:

1760 An x 1680 P x 2400 Alto.

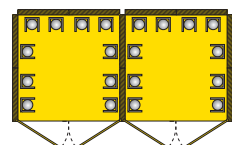


Modelo LED 6+6 - **Código K89124**

Para 6+6 bombonas de gas.

Dimensiones externas en mm:

3440 An x 880 P x 2400 Alto.



Modelo LED 10+10

Código K89126

Para 10+10 cilindros de gas

Dimensiones externas en mm:

3440 An x 1680 P x 2400 Alto.

ACCESORIOS OPCIONALES **EXACTA** PARA SERIES EBO SERIE EBO

Estante adicional en acero para pequeños cilindros de gas a presión - **Código K89053**

SERIES ECO DE **EXACTA** PARA QUÍMICOS según EN 61010-1



Las series ECO de Exacta ofrecen armarios de seguridad para almacenamiento de productos químicos, en chapa de acero galvanizada electroestáticamente, opcionalmente disponible con puertas de vidrio, y para las series ECO-W laminado plástico acabado en fibra vulcanizada. Certificado según EN 61010-1.



Modelo ECO12 - Código K89015
Modelo ECO12-W - Código K89019
Dimensiones externas en mm:
1190 An x 600 P x 1950 Alto.
Volumen: aprox. 1120 litros.
Peso: 120 Kg.
3 estantes, carga unitaria de 80 Kg.
Dimensiones en mm:
1060 An x 525 P x 25 Alto.



Modelo ECO6 - Código K89016
Modelo ECO6-W - Código K89020
Dimensiones externas en mm:
630 An x 600 P x 1950 Alto.
Volumen: aprox. 535 litros.
Peso: 95 Kg.
3 estantes, carga unitaria de 80 Kg.
Dimensiones en mm:
480 An x 525 P x 25 Alto.



Modelo ECO12B - Código K89017
Dimensiones externas en mm:
1190 An x 600 P x 700 Alto.
Volumen: aprox. 350 litros.
Peso: 65 Kg.
2 estantes, carga unitaria de 80 Kg.
Dimensiones en mm:
1060 An x 525 P x 25 Alto.

Modelo POISON**
Código K89048
Dimensiones externas en mm:
500 An x 300 P x 400 Alto.
Volumen: aprox. 44 litros.
Peso: 12 Kg.
**Modelo no certificado.



Modelo ECO6B - Código K89018
Dimensiones externas en mm:
630 An x 600 P x 700 Alto.
Volumen: aprox. 165 litros.
Peso: 50 Kg.
2 estantes, carga unitaria de 80 Kg.
Dimensiones en mm:
480 An x 525 P x 25 Alto.



Modelo ECO12 con puertas de vidrio.
Código K89014
Dimensiones externas en mm:
1190 An x 600 P x 1950 Alto.
Volumen: aprox. 1120 litros
Peso: 120 Kg.
3 estantes, carga unitaria de 80 Kg.
Dimensiones en mm:
1060 An x 525 P x 25 Alto.



Modelo ECO6 con puerta de apertura izquierda en vidrio.
Código K89034

Modelo ECO6 con puerta de apertura derecha en vidrio.
Código K89035

Dimensiones externas en mm:
630 An x 600 P x 1950 Alto.
Volumen: aprox. 535 litros.
Peso: 95 Kg.
3 estantes, carga unitaria de 80 Kg.
Dimensiones en mm:
480 An x 525 P x 25 Alto.

ACCESORIOS OPCIONALES **EXACTA** PARA SERIES ECO



Filtro de carbón activo para ácidos reemplazable fácilmente.
Código K89021



Electro extractor en carcasa metálica, con sistema de control, interruptor y cable.
Código K89013



Sistema de extracción para modelo ECO12.
Código K89191



Sistema de extracción para modelo ECO6.
Código K89190

Estante en acero pintado para Modelos ECO12 y ECO12B - Código K89022

Estante en acero pintado para Modelos ECO6 y ECO6B
Código K89023

Estante en Polipropileno para Modelo ECO12-W
Código K89024

Estante en Polipropileno para Modelo ECO6-W
Código K89025

Cubeta de recogida de derrames en acero pintado para Modelos ECO12 y ECO12B - Código K89026

Cubeta de recogida de derrames en acero pintado para Modelos ECO6 y ECO6B - Código K89027

Cubeta de recogida de derrames en polipropileno para Modelo ECO12-W - Código K89028

Cubeta de recogida de derrames en polipropileno para Modelo ECO6-W - Código K89029

ACCESORIOS DE SEGURIDAD **EXACTA**

Como apoyo para la línea de PRODUCTOS DE SEGURIDAD EXACTA, ofrecemos algunos accesorios adicionales.



KIT DE ABSORCIÓN - Código K89064
Bidón de seguridad para absorción de sustancias químicas tóxicas.



LIMPIADOR DE OJOS - Código K89065



DUCHA CON LIMPIADOR DE OJOS - Código K89036



KIT DE ABSORCIÓN - Código K89037
Aparato de seguridad para absorción de sustancias químicas tóxicas.



Campana para manipulado de sustancias tóxicas
Modelo CHEMIHOOD 60 - **Código K89042**
Modelo CHEMIHOOD 120 - **Código K89043**
ACCESORIOS OPCIONALES para CHEMIHOOD:
Cubeta de vertidos en acero inoxidable para CHEMIHOOD 60 - **Código K89054**
Cubeta de vertidos en acero inoxidable para CHEMIHOOD 120 - **Código K89055**
Filtro de carbón activo para CHEMIHOOD 60 - **Código K89056**
Filtro de carbón activo para CHEMIHOOD 120 - **Código K89059**

Carro con ruedas giratorias, 2 ruedas con freno, para CHEMIHOOD 60 - **Código K89057**
Carro con ruedas giratorias, 2 ruedas con freno, para CHEMIHOOD 120 - **Código K89058**



Modelo FIREGUARD - **Código FG900**
Carro de seguridad para recoger y transportar sustancias químicas peligrosas y/o inflamables. Dividido en dos secciones independientes y dotado de una cubeta de recogida en acero inoxidable en el fondo para vertidos accidentales de los contenedores.



CUBIERTA PARA 6 BOMBONAS DE GAS - **Código K89038**
CUBIERTA PARA 4 BOMBONAS DE GAS - **Código K89039**



CARRO PARA 1 BOMBONA DE GAS - **Código K89040**
CARRO PARA 2 BOMBONAS DE GAS - **Código K89041**

EXACTA

ARMARIOS DE SEGURIDAD

CATÁLOGO GENERAL. Para más información, solicite folletos individuales de producto.

SERIES POLIPROPILENO **EXACTA** PARA PRODUCTOS QUÍMICOS

Las series de POLIPROPILENO pueden incorporar unidades modulares construidas en polipropileno de 15 mm de espesor, recomendado para almacenado de ácidos y reactivos alcalinos muy agresivos.



ACCESORIOS OPCIONALES PARA LAS SERIES POLIPROPILENO **EXACTA**



GERMANY
FRANCE
ITALY
SPAIN
THE NETHERLANDS
UNITED KINGDOM

EXACTA + OPTECH® GmbH

Lerchenstrasse 10, D-80995 München - Germany
Tel. +49-89-157 80 661 Fax: +49-89-157 80 662
Website: www.exactaoptech.com

Distribuidor autorizado: