



Vibcon

Vibroacústica, control y aislamiento, S.L.

Abad Marcet 41-43

08190 Sant Cugat (Barcelona)

Tel. 902 19 55 12

Fax: 93 675 58 90

vibroacustica@vibroacustica.com

Soportes elásticos

Serie VIB SB

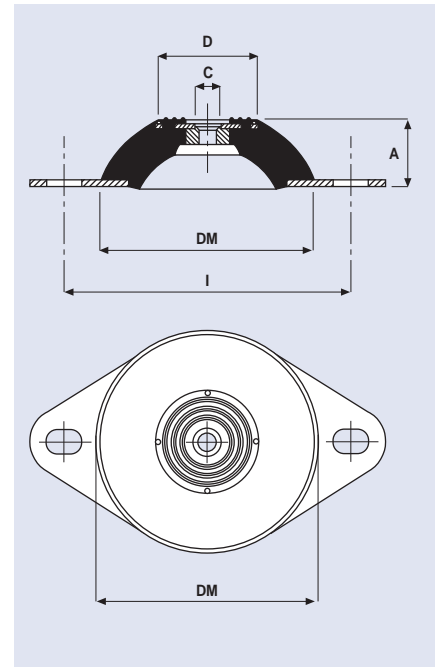
Descripción:

Serie diseñada para el soporte elástico de todo tipo de maquinaria sometida a desplazamientos horizontales bruscos. Permiten el cumplimiento de seguridad de maquinaria UNE ENV 1032.



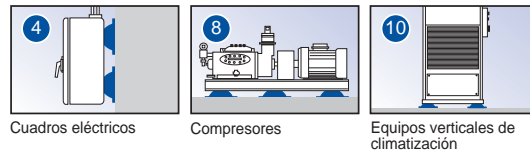
Modelo	Carga estática (2) a compresión en daN (1)					Dimensiones en mm.				
	Carga MÍN.	Flecha en mm.	Carga MÁX (4)	Flecha en mm.	Zona óptima (3) en daN	A	C	D	DM	I
SB64	3	1	15	3	5-12	22	M-6	28	60	76
SB66	5	1	25	3	8-20	22	M-6	28	60	76
SB67	10	1	50	3	15-40	22	M-6	28	60	76
SB104	18	1	90	5	27-72	32	M-10	45	128	128
SB106	32	1	160	5	48-130	32	M-10	45	128	128
SB107	44	1	220	5	66-180	32	M-10	45	128	128
SB154	26	2	130	8	39-110	40	M-14	80	150	186
SB156	50	2	250	8	75-200	40	M-14	80	150	186
SB157	70	2	350	8	105-300	40	M-14	80	150	186
SB254	100	2	500	9	150-400	42	M-16	128	200	240
SB256	160	2	800	9	240-650	42	M-16	128	200	240
SB257	240	2	1200	9	360-1000	42	M-16	128	200	240

Dimensiones en mm. / Montaje

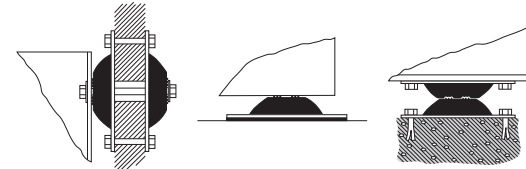


- Notas: (1): 1 daN = 1 kp = 1kgF
 (2): Los valores de carga se han obtenido mediante ensayos dinamométricos. Además son exclusivos para productos Vibcon y por tanto no son equiparables a cualquier contratipo del mercado.
 (3): La zona óptima de trabajo es la parte de comportamiento lineal.
 (4): Sobrecarga admisible + 50% carga máxima.

Aplicaciones:



Montaje:





Vibcon

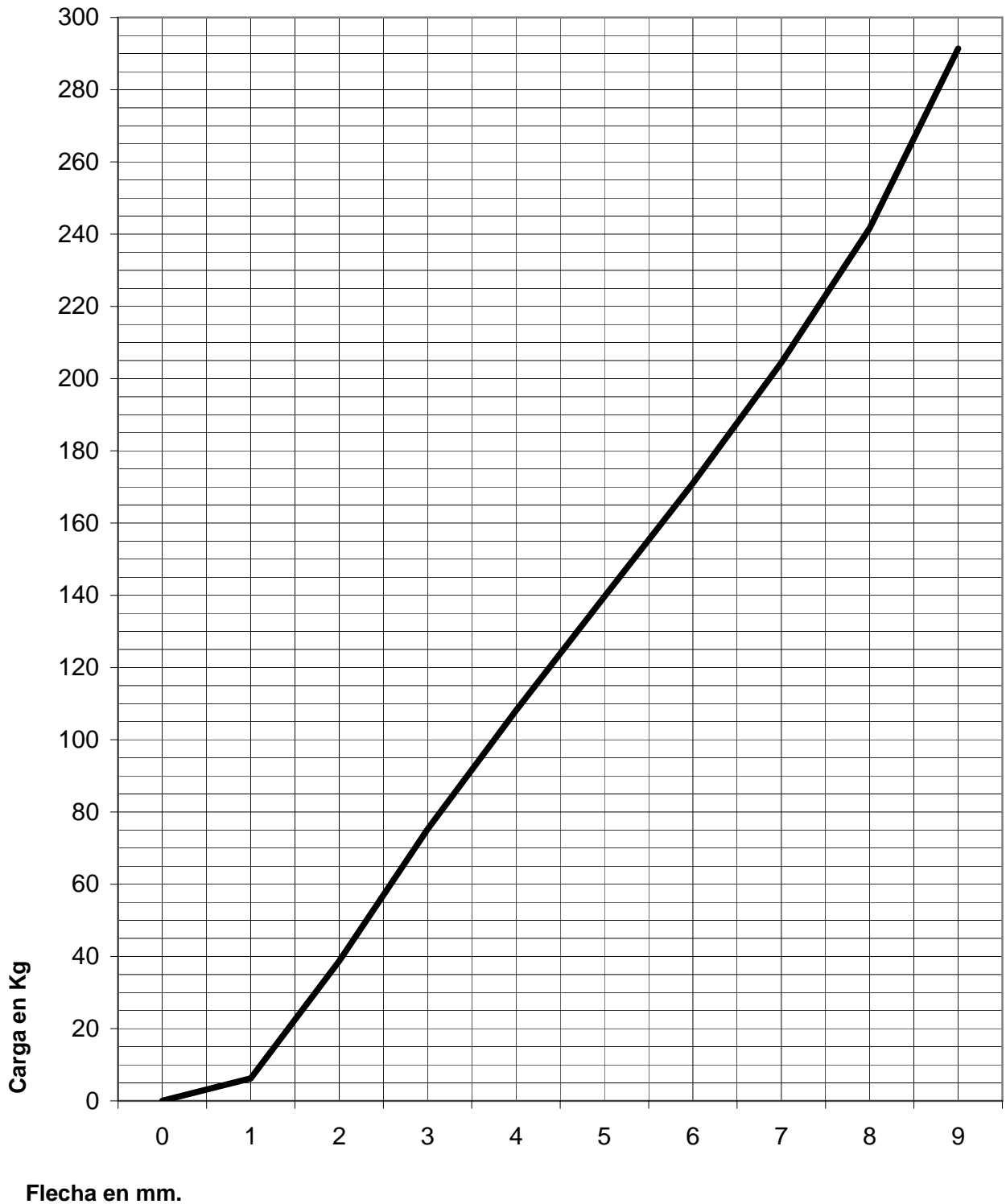
Vibroacústica, control y aislamiento, S.L.



MODELO: **SB-150 6/0**

FECHA: **28/05/03**

PARAMETROS: **s/norma VIBCON**





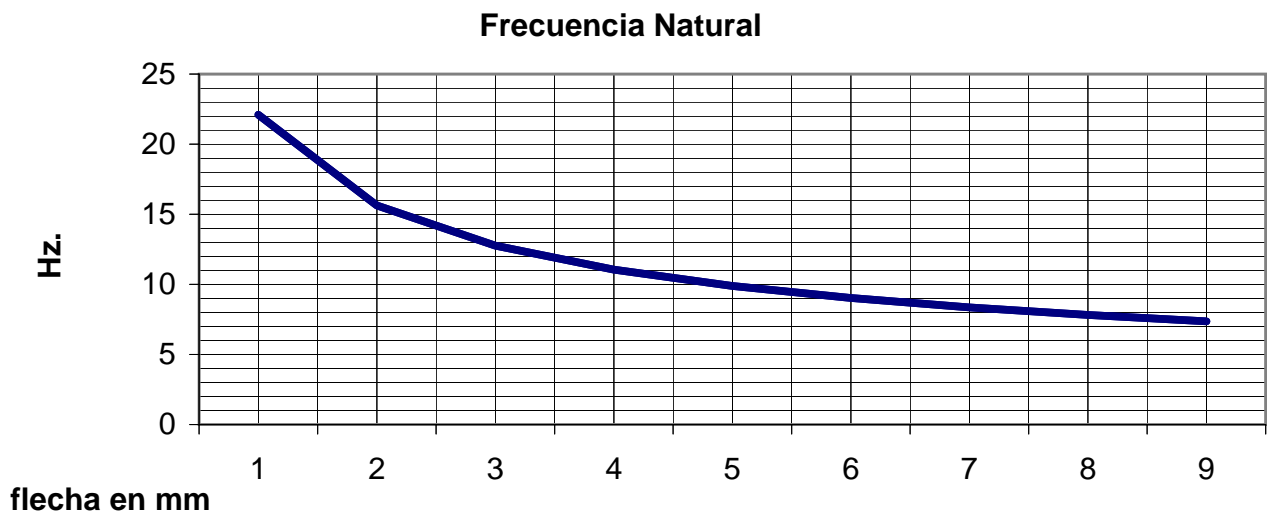
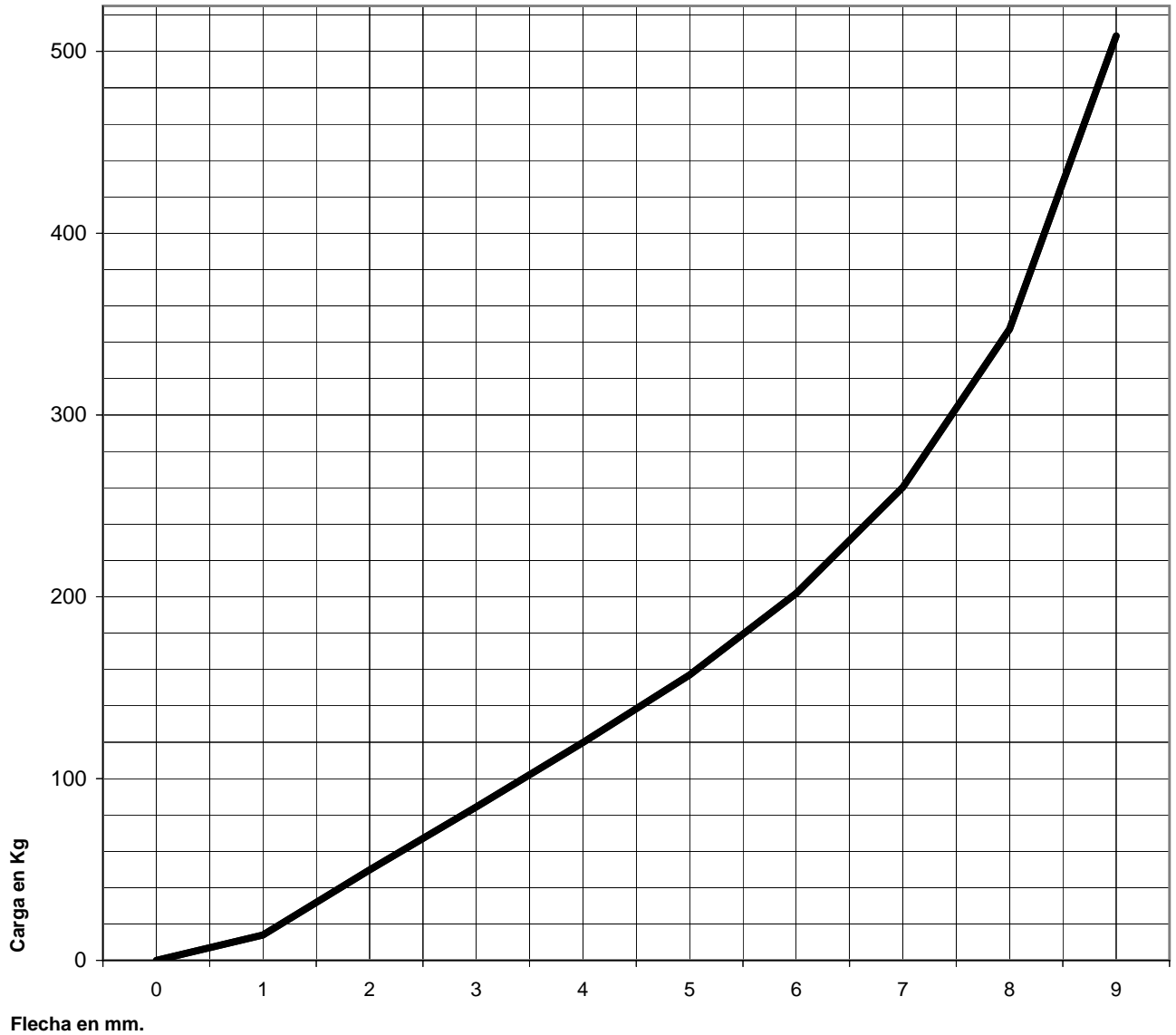
Vibcon

Vibroacústica, control y aislamiento, S.L.

FECHA: 7/08/03

MODELO: SB-106

PARAMETROS: s/norma VIBCON



PROB.	ABAJO/Flecha en mm.									
	24	23	22	21	20	19	18	17	16	15
	0	1	2	3	4	5	6	7	8	9
C1	0	24,4	65,6	105,2	147	191,8	242,6	306,2	395,6	554
D1	0	24,2	55,6	89	129,2	171,2	218,6	281	378,8	554
C2	0	24,8	65,6	104,2	145	188	238	301,4	389,6	542
D2	0	24,8	56,5	92,3	128	166,6	214	276,8	373	542
C3	0	14,6	54,2	90,4	125,4	158,8	198,8	256,2	335,2	467,2
D3	0	14,6	46	78,4	110,6	141,4	180	237	321,8	467,2
C4	0	9,2	48,8	83,6	118	150,8	198,8	247,8	330,6	471,2
D4	0	9,2	41,4	72,8	103	134,6	173,8	230	319,2	471,2
C5	0	12,4	49	84,6	119,2	156,2	199,8	254,6	328,2	452,2
D5	0	10	42,8	72,8	104,2	138,6	181	234	313,6	535
C6	0	5,8	53	90,4	125,4	164	210,8	271,6	360,8	535
D6	0	2,6	30,4	59,6	88,4	122,2	165	222,8	318,6	535
C7	0	9,8	48	85	124,2	163,9	210,4	272	355,4	497,2
D7	0	9,4	40,6	73,8	109,8	150	194,7	252,2	342	497,2

Cm										
Dm										
media	0	14	50	84	120	157	202	260	347	509

Hz 22 16 13 11 10 9 8 8 7



Vibcon

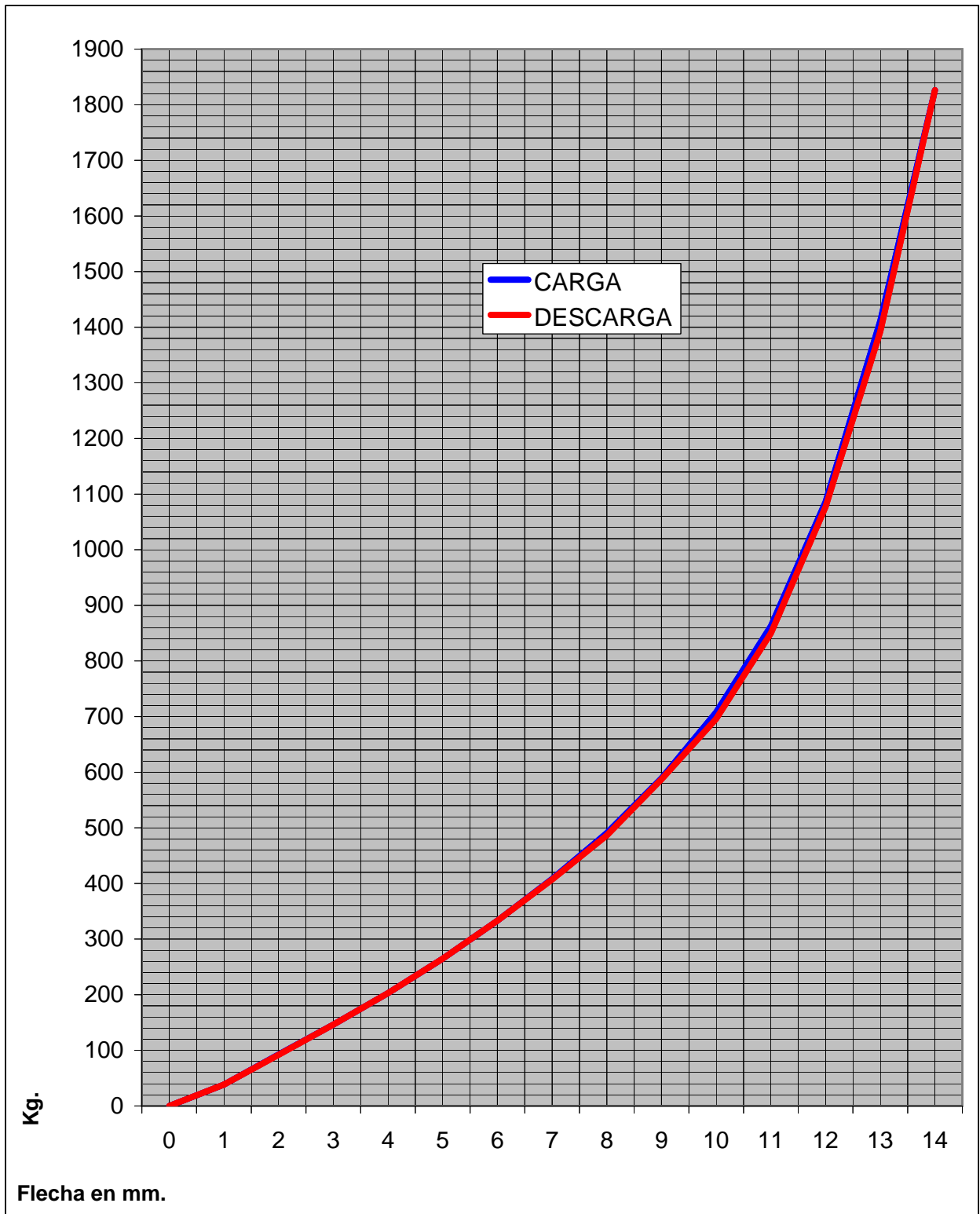
Vibroacústica, control y aislamiento, S.L.



MODELO: **BM-200 4/0**

FECHA: **29/05/03**

PARAMETROS: **s/norma VIBCON**



PROB.	ABAJO/Flecha en mm.															
	40	39	38	37	36	35	34	33	32	31	30	29	28	27	26	25
	0	0	1	2	3	4	5	6	7	8	9	10	11	12	13	14
C1	0	0	38	88,4	135,6	188,4	246,6	310,4	381,4	463,4	559	675	826	1039	1344	1738
D1	0	0	38	88,4	135,6	188,4	246,6	310,4	379,8	461,4	559	653	804	1028	1333	1738
C2	0	0	32,2	88,2	143,2	201,8	264,6	331,4	403,8	483,8	573	680	820	1023	1336	1747
D2	0	0	32,2	88,2	143,2	201,8	264,6	331,4	400,8	480,8	570	669	805	1015	1336	1747
C3	0	0	37,8	94,8	149	209,2	272,6	345	422,8	500	601	724	886	1128	1468	1894
D3	0	0	37,8	92,4	149	209,2	272,6	345	422,8	500	597	721	883	1111	1422	1894
C4	0	0	45,6	99	157,4	212	275,8	345,6	425	516	623	753	920	1155	1498	1926
D4	0	0	45,6	99	157,4	212	275,8	345,6	425	504	623	741	908	1155	1478	1926

Cm	0	0	38	93	146	203	265	333	408	491	589	708	863	1086	1412	1826
Dm	0	0	38	92	146	203	265	333	407	487	587	696	850	1077	1392	1826