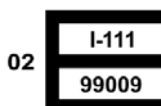


Aplicaciones

- Verificación de equipos Tipo 1 y Tipo 2
- Verificación de equipos con ponderación frecuencial A, B, C, D o Z

Características

- Calibrador sonoro clase 1L según EN 60942:1998
- Frecuencia de verificación 1 kHz
- Dispone de dos niveles 94 dB y 104 dB para la detección de errores de cero y linealidad
- Permite verificar micrófonos de 1/2", 1" y 1 1/8"
- Cumple con la normativa vigente sobre METROLOGIA LEGAL (29/12/98)



Una buena verificación de los equipos medidores de nivel sonoro es primordial efectuarla antes y después de cada serie de mediciones. El calibrador sonoro CESVA modelo **CB-5** es un instrumento preciso y económico para realizarla.

Es portátil y muy manejable, lo que lo hace útil para la verificación de sonómetros y dosímetros en el lugar de medición, cumpliendo con la normativa nacional e internacional.

Puede utilizarse con cualquier micrófono susceptible de ser verificado con una cavidad cerrada y con diámetros de 1/8", 1" o 1/2" utilizando el adaptador de diámetro adecuado.

El **CB-5** genera dos niveles de presión sonora: 94 y 104 dB (1 Pa y 3,16 Pa). Esto permite la verificación en dos puntos, consiguiéndose gran exactitud y ayudando a descubrir posibles fallos y desajustes en los equipos de medida.

La utilización de una sola frecuencia de verificación de 1 kHz elimina la necesidad de correcciones debidas a las ponderaciones A, B, C, D o Z ya que todas tienen igual respuesta a esta frecuencia.

El **CB-5** es un acoplador de cavidad cerrada en el que el micrófono es el extremo de la cavidad. La señal es generada por un oscilador electrónico que alimenta un transductor especial. Este se halla ajustado entre dos cavidades cerradas con purgadores de aire con el fin de compensar la presión estática. La segunda cavidad asegura que el volumen equivalente se mantenga constante, incluso con micrófonos de ajuste defectuoso y micrófonos con volúmenes frontales diferentes.

El **CB-5** cumple la norma EN 60942 Clase 1L funcionando en un rango de temperatura entre 5 °C y +35 °C.

El **CB-5** tiene concedida la aprobación de modelo: resolución de 7 de abril de 1999 del Boletín Oficial del Estado de 1 de junio de 1999 (BOE núm 130, RESOLUCIÓN 12326). El **CB-5** ha sido diseñado para verificar especialmente sonómetros tipo 1 dentro del margen de temperaturas especificado y también para verificar sonómetros tipo 2 y tipo 3.



Certificados y normas

Aprobación de modelo según Resolución de 7 de abril de 1999 publicada en el B.O.E. de 1 de junio de 1999 (B.O.E. núm 130, resolución 12326).

- EN 60942:1997 como clase 1L
- Marca **CE**. Cumple la directiva de baja tensión 73/23/CEE y la directiva CEM 89/336/CEE modificada por 93/68/CEE.
- Certificado de aprobación suizo (METAS) nº CH-A4-02075-00 como clase 1L según IEC 942:1988
- Certificado de aprobación de modelo del laboratorio de metrología alemán Physikalisch-Technische Bundesanstalt (PTB) (solo valida para micrófonos de ½ pulgada y para el nivel de 94 dB) nº PTB-1.61-4015602. como clase 1L según IEC 942:1988.

Frecuencia

1 kHz \pm 1,5 %

Nivel de presión sonora

94 dB (1 Pa) y 104 dB (3,16 Pa)

Exactitud de nivel

\pm 0,3 dB a 23°C y 1013 mbar

Variación con la temperatura

Cumple la norma EN 60942 Clase 1L funcionando en un rango de temperatura entre 5 °C y +35 °C. La salida acústica del CB-5 puede variar con los cambios de temperatura. Esta variación es inferior a \pm 0,3 dB para condiciones de referencia de presión (1013 mbar) y humedad relativa (65%).

Distorsión

< 2% (-40 dB)

Temperatura de funcionamiento

5 a 35 °C

Díámetro de la cavidad

1 1/8 pulgada

Adaptadores disponibles

Q1 para micrófonos de 1" nominal
Q3 para micrófonos de 1/2"

Pila

1 Pila de 9 voltios tipo 6LF22

Indicador de batería

LED verde (encendido con batería buena)

Variación a largo plazo

< 0,1 dB

Dimensiones y peso

Dimensiones:	• Diámetro: 48 mm
	• Longitud: 135 mm
Peso:	230 g

Las características, especificaciones técnicas y accesorios pueden variar sin previo aviso