

DETECCIÓN DE FUGAS DE GAS EXPLOSIVO Y/O TÓXICO CO

CHCO

1 ZONA

El detector doméstico/comercial de fugas de gas Beinat mod. CHCO con sensores catalítico y semiconductor incorporado, está construido según la Normativa Europea EN 50291 y EN 50291. Es válido para detectar de forma versátil, la presencia de gases explosivos, como Gas Natural y GLP y/o gas tóxico tipo monóxido de carbono CO.

El nivel de alarma para gases explosivos, está prefijado al 20% del límite inferior de inflamabilidad LIE. El nivel de alarma para el monóxido de carbono es acumulativo, debido a la peligrosidad para el cuerpo humano de cualquier presencia significativa de CO. La alarma es inmediata en concentraciones superiores a 250 PPM, siendo sin embargo a los 120 minutos si la concentración es de 30 PPM. Ver la tabla adjunta. Actúa sobre un relé libre de potencial, al cual se conecta normalmente la sirena de aviso de fuga de gas y la electroválvula de corte de gas. Esta electroválvula deberá ser de rearme manual y normalmente cerrada.

Incorpora además un zumbador interno que junto a un led indica la presencia de una fuga de gas.

Un sistema de autotesteo interno, informa mediante un indicador luminoso, montado en el frontal de: la conexión eléctrica del equipo, del correcto funcionamiento de las sondas y del estado de la alarma.

Pueden interconectarse varios equipos, para cubrir varias zonas a la vez, con una sola electroválvula.



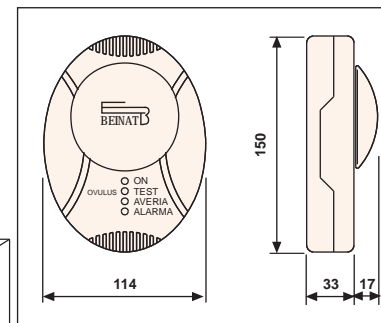
CARACTERÍSTICAS TÉCNICAS:

Alimentación:	220 V, 50 Hz
Consumo:	1 W
Intensidad máxima relé:	5 A resistivos
Tipo de sensor:	Catalítico y semiconductor, ambos internos
Grado de protección:	IP 42
Conexión electroválvula:	Clase "A", normalmente cerrada de rearme manual
Sensibilidad alarma:	Gases explosivos entre el 10% y el 20% del LIE Monóxido de carbono, acumulativo (ver tabla)
Indicación de alarma:	Por led y zumbador

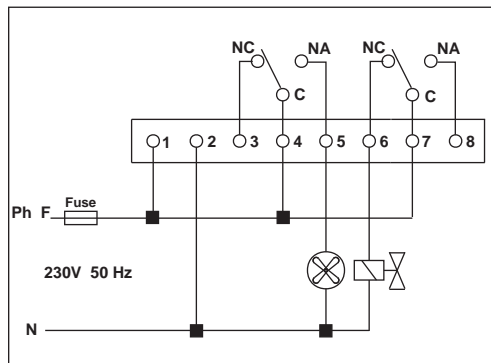
DETECCIÓN DE FUGAS DE GAS EXPLOSIVO Y/O TÓXICO CO CHCO 1 zona

Código	Artículo	Peso
BE.0.00.CHCO	Detector fugas gas CHCO	0,3 kg

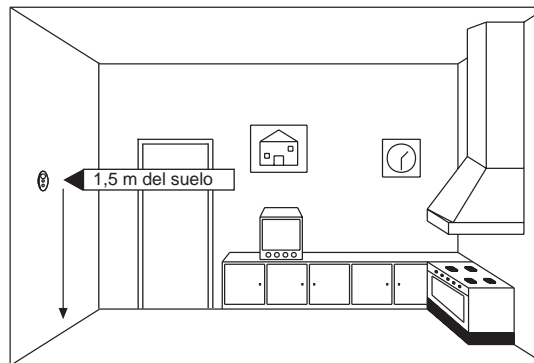
DIMENSIONES en mm



ESQUEMA DE CONEXIONES



INSTALACIÓN



Concentración de CO	Alarma después de
30 ppm	120 minutos
50 ppm	60 minutos
100 ppm	10 minutos
250 ppm	inmediata