

JUNTAS DIELECTRICAS MONOLITICAS

PN 10 conexiones MACHO-SOLDAR o HEMBRA-HEMBRA

Están diseñadas para separar los conductos de gas o de agua en distintas zonas, de forma que puedan realizarse tomas para la protección catódica cerca de los tramos a proteger. Su adecuado dimensionado hace que soporten todas las necesidades mecánicas (torsión, tracción, flexión, etc.) demandadas en el montaje donde son instaladas. Las juntas deben ser enfriadas durante la soldadura en línea para que no se superen en el cuerpo central de la junta los 90°C que dañarían el material aislante.

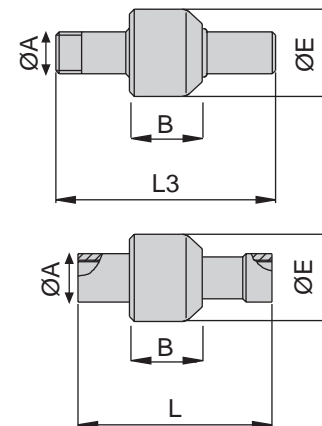


CARACTERÍSTICAS TÉCNICAS:

Presión máx. de trabajo:	10 bar
Presión de prueba:	16 bar
Tensión de aislamiento (en aire):	2,5 Kv
Resistencia aislamiento (en aire):	5 MΩ
Temperatura máx. trabajo:	70°C
Tubo:	API 5L GR.B. sin soldadura
Vaso:	forjado ASTM A 105
Junta:	NBR Nitrilo
Relleno:	Policarbonato "macrolon 9415"
Protección interna:	resina epóxica
Norma aplicación:	UNI-C16 10285

JUNTAS DIELECTRICAS MONOLITICAS

Código	Artículo	Peso
MS.0.10.1015	Junta dieléctrica Macho/Soldar PN 10 1/2"	0,45 kg
MS.0.10.1020	Junta dieléctrica Macho/Soldar PN 10 3/4"	0,6 kg
MS.0.10.1025	Junta dieléctrica Macho/Soldar PN 10 1"	0,8 kg
MS.0.10.1032	Junta dieléctrica Macho/Soldar PN 10 1.1/4"	1,3 kg
MS.0.10.1040	Junta dieléctrica Macho/Soldar PN 10 1.1/2"	1,5 kg
MS.0.10.1050	Junta dieléctrica Macho/Soldar PN 10 2"	1,9 kg
MS.0.10.1065	Junta dieléctrica Macho/Soldar PN 10 2.1/2"	3,8 kg
MS.0.10.1080	Junta dieléctrica Macho/Soldar PN 10 3"	5,0 kg
MS.0.10.2020	Junta dieléctrica Hembra/Hembra PN 10 3/4"	0,6 kg
MS.0.10.2025	Junta dieléctrica Hembra/Hembra PN 10 1"	0,9 kg
MS.0.10.2032	Junta dieléctrica Hembra/Hembra PN 10 1.1/4"	1,3 kg
MS.0.10.2040	Junta dieléctrica Hembra/Hembra PN 10 1.1/2"	1,5 kg
MS.0.10.2050	Junta dieléctrica Hembra/Hembra PN 10 2"	2,2 kg



DN	ØA	ØE	M/S	H/H	B
1/2"	21,3	46	155	130	28
3/4"	26,7	53	170	132	30
1"	33,4	60	183	142	32
1.1/4"	42,2	71	203	165	35
1.1/2"	48,3	77	215	175	37
2"	60,3	90	225	180	38
2.1/2"	76,1	113	255	--	53
3"	88,9	127	300	--	53

Otras medidas bajo pedido