

# JUNTAS DIELECTRICAS MONOLITICAS

PN 10 conexiones MACHO-MACHO o MACHO-HEMBRA

Están diseñadas para separar los conductos de gas o de agua en distintas zonas, de forma que puedan realizarse tomas para la protección catódica cerca de los tramos a proteger. Su adecuado dimensionado hace que soporten todas las necesidades mecánicas (torsión, tracción, flexión, etc.) demandadas en el montaje donde son instaladas.

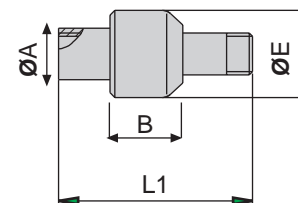
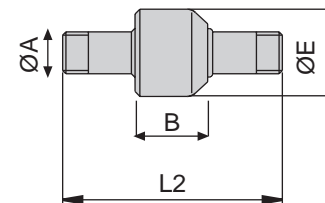


## CARACTERÍSTICAS TÉCNICAS:

Presión máx. de trabajo:	10 bar
Presión de prueba:	16 bar
Tensión de aislamiento (en aire):	2,5 Kv
Resistencia aislamiento (en aire):	5 M $\Omega$
Temperatura máx. trabajo:	70°C
Tubo:	API 5L GR.B. sin soldadura
Vaso:	forjado ASTM A 105
Junta:	NBR Nitrilo
Relleno:	Policarbonato "macrolon 9415"
Protección interna:	resina epóxica
Norma aplicación:	UNI-C16 10285

## JUNTAS DIELECTRICAS MONOLITICAS

Código	Artículo	Peso
MS.0.10.3015	Junta dieléctrica Macho/Macho PN 10 1/2"	0,4 kg
MS.0.10.3020	Junta dieléctrica Macho/Macho PN 10 3/4"	0,5 kg
MS.0.10.3025	Junta dieléctrica Macho/Macho PN 10 1"	0,7 kg
MS.0.10.3032	Junta dieléctrica Macho/Macho PN 10 1.1/4"	1,0 kg
MS.0.10.3040	Junta dieléctrica Macho/Macho PN 10 1.1/2"	1,2 kg
MS.0.10.3050	Junta dieléctrica Macho/Macho PN 10 2"	1,7 kg
MS.0.10.3065	Junta dieléctrica Macho/Macho PN 10 2.1/2"	3,0 kg
MS.0.10.3080	Junta dieléctrica Macho/Macho PN 10 3"	4,0 kg
MS.0.30.3015	Junta dieléctrica Macho/Hembra PN 10 1/2"	0,4 kg
MS.0.30.3020	Junta dieléctrica Macho/Hembra PN 10 3/4"	0,5 kg
MS.0.30.3025	Junta dieléctrica Macho/Hembra PN 10 1"	0,7 kg
MS.0.30.3032	Junta dieléctrica Macho/Hembra PN 10 1.1/4"	1,0 kg
MS.0.30.3040	Junta dieléctrica Macho/Hembra PN 10 1.1/2"	1,2 kg
MS.0.30.3050	Junta dieléctrica Macho/Hembra PN 10 2"	1,7 kg
MS.0.30.3065	Junta dieléctrica Macho/Hembra PN 10 2.1/2"	3,0 kg
MS.0.30.3080	Junta dieléctrica Macho/Hembra PN 10 3"	4,0 kg
MS.0.30.3100	Junta dieléctrica Macho/Hembra PN 10 4"	6,5 kg



			M/M	M/H	
DN	ØA	ØE	L2	L1	B
1/2"	21,3	46	110	100	28
3/4"	26,7	53	125	110	30
1"	33,4	60	137	120	32
1.1/4"	42,2	71	154	135	35
1.1/2"	48,3	77	168	145	37
2"	60,3	90	170	150	38
2.1/2"	76,1	113	194	170	53
3"	88,9	127	232	200	65

Otras medidas bajo pedido