

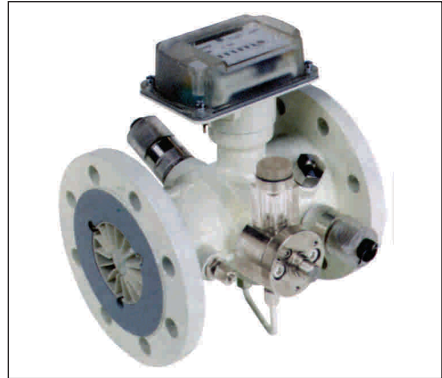
CONTADORES DE TURBINA PN 10/16

Según Norma UNE 60.510

Contadores de turbina aptos para medir cualquier tipo de gas no agresivo como: gas natural, GLP, gas manufacturado, hidrógeno, aire, helio, etc.

CARACTERÍSTICAS TÉCNICAS:

- Precisión legal: $\pm 2\%$ entre $Q_{min.}$ y $2 Q_{min.}$
 $\pm 1\%$ entre $2 Q_{min.}$ y $Q_{máx.}$
- Metrología: Conforme a las recomendaciones OIML y Directivas CEE; aprobados CEE.
- Dinámica: 1:10 / 1:20 / 1:30.
Otras bajo demanda
- Emisor impulsos: Doble emisor de BF (baja frecuencia) incorporado.
Emisor de AF opcional.

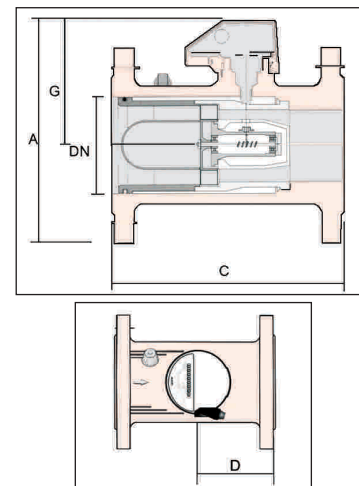


Modelo	DN	ΔP a Q_{max}		ΔP a Q_{min}		Presión máx. bar	Valor* del pulso
G-100	80	$Q_{max}=160m^3/h$	$\Delta P=1,9$ mbar	$Q_{min}=16m^3/h$	$\Delta P < 0,1$ mbar	12	1m ³ /pulso
G-160	80	$Q_{max}=250m^3/h$	$\Delta P=4,6$ mbar	$Q_{min}=13m^3/h$	$\Delta P < 0,1$ mbar	12	1m ³ /pulso
G-250	80	$Q_{max}=400m^3/h$	$\Delta P=10$ mbar	$Q_{min}=20m^3/h$	$\Delta P < 0,1$ mbar	12	1m ³ /pulso
G-160	100	$Q_{max}=250m^3/h$	$\Delta P=3,2$ mbar	$Q_{min}=13m^3/h$	$\Delta P < 0,1$ mbar	12	1m ³ /pulso
G-250	100	$Q_{max}=400m^3/h$	$\Delta P=8$ mbar	$Q_{min}=20m^3/h$	$\Delta P < 0,1$ mbar	12	1m ³ /pulso
G-400	100	$Q_{max}=650m^3/h$	$\Delta P=20$ mbar	$Q_{min}=32m^3/h$	$\Delta P < 0,1$ mbar	12	1m ³ /pulso
G-400	150	$Q_{max}=650m^3/h$	$\Delta P=1,9$ mbar	$Q_{min}=32m^3/h$	$\Delta P < 0,1$ mbar	12	1m ³ /pulso
G-650	150	$Q_{max}=1000m^3/h$	$\Delta P=4,4$ mbar	$Q_{min}=50m^3/h$	$\Delta P < 0,1$ mbar	12	1m ³ /pulso
G-1000	150	$Q_{max}=1600m^3/h$	$\Delta P=10$ mbar	$Q_{min}=80m^3/h$	$\Delta P < 0,1$ mbar	12	10m ³ /pulso
G-650	200	$Q_{max}=1000m^3/h$	$\Delta P=1,5$ mbar	$Q_{min}=50m^3/h$	$\Delta P < 0,1$ mbar	12	10m ³ /pulso
G-1000	200	$Q_{max}=1600m^3/h$	$\Delta P=1,3$ mbar	$Q_{min}=80m^3/h$	$\Delta P < 0,1$ mbar	12	10m ³ /pulso
G-1600	200	$Q_{max}=2500m^3/h$	$\Delta P=3$ mbar	$Q_{min}=130m^3/h$	$\Delta P < 0,1$ mbar	12	10m ³ /pulso
G-1000	250	$Q_{max}=1600m^3/h$	$\Delta P=0,7$ mbar	$Q_{min}=80m^3/h$	$\Delta P < 0,1$ mbar	12	10m ³ /pulso
G-1600	250	$Q_{max}=2500m^3/h$	$\Delta P=1,5$ mbar	$Q_{min}=130m^3/h$	$\Delta P < 0,1$ mbar	12	10m ³ /pulso
G-2500	250	$Q_{max}=4000m^3/h$	$\Delta P=3,6$ mbar	$Q_{min}=200m^3/h$	$\Delta P < 0,1$ mbar	12	10m ³ /pulso

* Valor del pulso para emisor de BF

CONTADORES DE TURBINA PN 10/16

Código	Artículo	Peso
RM.9.10.0080	Contador turbina G-100 DN 80	21 kg
RM.9.16.0080	Contador turbina G-160 DN 80	21 kg
RM.9.25.0080	Contador turbina G-250 DN 80	21 kg
RM.9.16.0100	Contador turbina G-160 DN 100	28 kg
RM.9.25.0100	Contador turbina G-250 DN 100	28 kg
RM.9.40.0100	Contador turbina G-400 DN 100	28 kg
RM.9.40.0150	Contador turbina G-400 DN 150	60 kg
RM.9.65.0150	Contador turbina G-650 DN 150	45 kg
RM.9.70.0150	Contador turbina G-1000 DN 150	45 kg
RM.9.65.0200	Contador turbina G-650 DN 200	77 kg
RM.9.70.0200	Contador turbina G-1000 DN 200	77 kg
RM.9.76.0200	Contador turbina G-1600 DN 200	77 kg
RM.9.70.0250	Contador turbina G-1000 DN 250	110 kg
RM.9.76.0250	Contador turbina G-1600 DN 250	110 kg
RM.9.85.0250	Contador turbina G-2500 DN 250	110 kg



DIMENSIONES en mm

	DN 80	DN 100	DN 150	DN 200	DN 250
A	255	285	335	390	565
G	150	165	185	215	345
C	240	300	450	600	750
D	120	140	170	255	330

NOTA:
Las cotas indicadas son orientativas,
excepto la cota C que es invariable