

# MANÓMETROS ALTA PRESIÓN

MANÓMETROS Ø 100

Manómetros adecuados para la medición de gases que no ataquen las aleaciones de cobre.

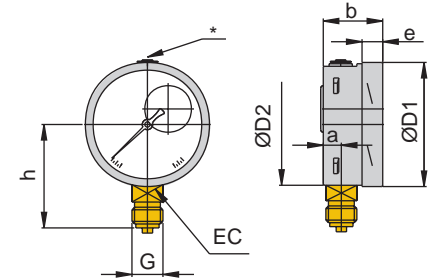


## CARACTERÍSTICAS TÉCNICAS:

Mecanismo:	Latón
Muelle burdón:	Cobre
Caja exterior:	Acero inox.
Frontal transparente:	Cristal
Conexión roscada:	1/2" G
Clase:	1% fondo escala
Temperatura ambiente:	-25 a + 60°C
Temperatura máx. fluido:	+ 60°C
DIN:	16005
Protección:	IP 54 (al chorro del agua)
División escala:	Ver tabla

## MANÓMETROS ALTA PRESIÓN

Código	Escala mbar	Conexión	División escala mbar	Peso
WI.1.10.0006	0-0,6	1/2"G	0,01	530 g
WI.1.10.0010	0-1	1/2"G	0,02	530 g
WI.1.10.0016	0-1,6	1/2"G	0,05	530 g
WI.1.10.0025	0-2,5	1/2"G	0,05	530 g
WI.1.10.0040	0-4	1/2"G	0,1	530 g
WI.1.10.0060	0-6	1/2"G	0,1	530 g
WI.1.10.0100	0-10	1/2"G	0,2	530 g
WI.1.10.0160	0-16	1/2"G	0,5	530 g
WI.1.10.0250	0-25	1/2"G	0,5	530 g
WI.1.10.0400	0-40	1/2"G	1	530 g
WI.1.10.0600	0-60	1/2"G	1	530 g



\* ≤10 bar con válvula compensación  
 ≥10 bar sin válvula compensación

### DIMENSIONES en mm

a	b	D <sub>1</sub>	D <sub>2</sub>	e	G	h ±1	EC
15,5	49,5	101	99	17,5	1/2"G	87	22