

TORRETAS TOMA IMPULSO

ORIFICIOS SIMÉTRICOS

Las torretas de toma de impulso son elementos destinados a tomar la presión del tramo de tubería de salida del regulador para su conexión con el propio regulador o con las válvulas de seguridad. Las conexiones son de 1/4" en ambas caras para el montaje de los hermetos. La conexión a la tubería es mediante rosca macho de 1/2". En la parte superior existe una rosca hembra de 1/2" para la conexión al manómetro o a la válvula portamanómetro. Están construidas en acero con protección por bicromatizado.

Hay disponibles tapones para la anulación de tomas sobrantes en 1/4" y 1/2".

CARACTERÍSTICAS TÉCNICAS:

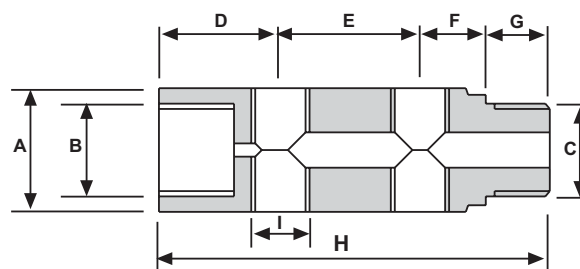
Medidas:	Ver tabla
Resistencia:	PN 100
Adaptable a:	Hermeto de 1/4"
Material:	Acero
Tratamiento:	Bicromatizado



MEDIDAS COLUMNAS SIMÉTRICAS

Código	A	B	C	D	E	F	G	H	I
CE.9.10.0002	28	1/2"	1/2"	28.5	-	14	14,5	57	1/4"
CE.9.10.0004	28	1/2"	1/2"	28.5	45	14	14,5	102	1/4"
CE.9.10.0006	28	1/2"	1/2"	28.5	45	14	14,5	147	1/4"

Código	Conexión torreta	Conexiones manómetro	Conexiones CARA A	Conexiones CARA B	EUROS
CE.9.10.0002	1/2" NTP	1/2" G	1 x 1/4"	1 x 1/4"	12.20
CE.9.10.0004	1/2" NTP	1/2" G	2 x 1/4"	2 x 1/4"	17.80
CE.9.10.0006	1/2" NTP	1/2" G	3 x 1/4"	3 x 1/4"	23.20
TO.20.25.9000	Tapón 1/4"				1.20
TO.20.25.9001	Tapón 1/2"				1.70



TORRETAS TOMA IMPULSO

ORIFICIOS ASIMÉTRICOS

Las torretas de toma de impulso son elementos destinados a tomar la presión del tramo de tubería de salida del regulador para su conexión con el propio regulador o con las válvulas de seguridad. Las conexiones son de 1/4" en una de las caras y de 1/2" en la cara opuesta para el montaje de los hermetos. La conexión a la tubería es mediante rosca macho de 1/2". En la parte superior existe una rosca hembra de 1/2" para la conexión al manómetro o a la válvula portamanómetro. Están construidas en acero con protección por bicromatizado. Hay disponibles tapones para la anulación de tomas sobrantes en 1/4" y 1/2".

CARACTERÍSTICAS TÉCNICAS:

Medidas:	Ver tabla
Resistencia:	PN 100
Adaptable a:	Hermeto de 1/4" y 1/2"
Material:	Acero
Tratamiento:	Bicromatizado



MEDIDAS COLUMNAS SIMÉTRICAS

Código	A	B	C	D	E	F	G	H	I	J
CE.9.10.0023	35	1/2"	1/2"	30	-	26,5	14,5	72	1/2"	1/4"
CE.9.10.0022	35	1/2"	1/2"	30	45	26,5	14,5	116	1/2"	1/4"
CE.9.10.0021	35	1/2"	1/2"	30	45	26,5	14,5	161	1/2"	1/4"

Código	Conexión torreta	Conexiones manómetro	Conexiones CARA A	Conexiones CARA B	EUROS
CE.9.10.0023	1/2" NTP	1/2" G	1 x 1/4"	1 x 1/2"	18.00
CE.9.10.0022	1/2" NTP	1/2" G	2 x 1/4"	2 x 1/2"	26.80
CE.9.10.0021	1/2" NTP	1/2" G	3 x 1/4"	3 x 1/2"	28.40
TO.20.25.9000	Tapón 1/4"				1.20
TO.20.25.9001	Tapón 1/2"				1.70

