

BRIDAS LOCAS ROSCADAS

DIN PN 16 y ANSI 150

Utilizadas preferentemente en instalaciones de gas, donde se requiera convertir una unión roscada en otra que sea embreada.

Las conexiones roscadas son 1"; 1.1/2"; 2"

Las bridas locas del tipo DIN PN-16 se fabrican en tamaños DN-25; DN-40; DN-50; DN-65 y DN-80.

Las bridas locas del tipo ANSI 150 se fabrican en tamaños 1"; 1.1/2"; 2", 2.1/2"; 3".

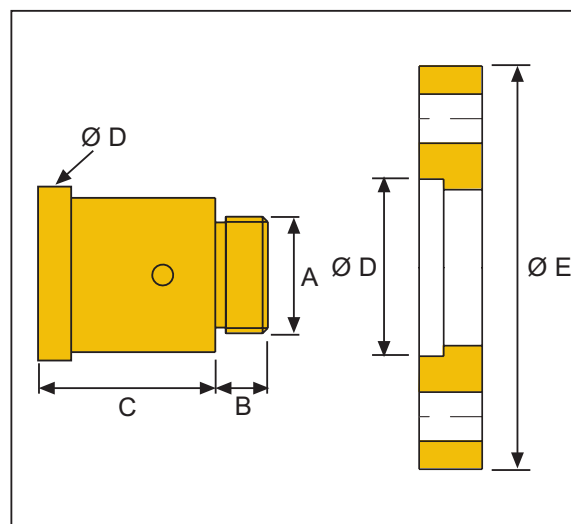
Aplicaciones típicas son para transformar reguladores y filtros de gas roscado en embreados.

Un mismo cuello puede llevar diferentes estándares de brida(DIN o ANSI) y diferentes diámetros.

La zona en contacto con la junta de estanqueidad entre bridas dispone de un rayado concéntrico para mejorar la estanqueidad.

Para su montaje se debe utilizar llaves de gancho articuladas, de tallas 2, 3 y 4 según el tamaño de cuello.

5



CARACTERÍSTICAS TÉCNICAS:

Cuello:	1", 1.1/2", 2"
Material cuello:	Acero zincado
Brida DIN:	DN 25, DN 40, DN 50, DN 65, DN 80
Brida ANSI:	1", 1.1/2", 2", 2.1/2", 3"
Material brida:	Acero zincado
Norma:	DIN PN 16 o ANSI 150
Zona junta:	Rayado concéntrico
Apriete:	Llave de gancho articulada (ver tabla)
Llave gancho nº 2:	Ø de cuello de 35 a 60 mm
Llave gancho nº 3:	Ø de cuello de 60 a 90 mm
Llave gancho nº 4:	Ø de cuello de 80 a 155 mm

ENLACE ROSCADO A BRIDA LOCA DIN PN 16/25/40							
CUELLO ROSCADO	LONGITUD CUELLO	CÓDIGO CUELLO	EUROS CUELLO	RELACIÓN CUELLO/BRIDA	BRIDA DIN	CÓDIGO BRIDA	EUROS BRIDA
1"	std	ZM.1.00.0491	8.20	IGUAL	DN 25	ZM.1.00.2342	13.30
	corto	ZM.1.00.3201	10.60	AMPLIACIÓN	DN 40	ZM.1.00.2340	15.40
	largo	ZM.1.00.0492	14.80				
	std	ZM.1.00.1131	20.10	AMPLIACIÓN	DN 50	ZM.1.00.2341	17.50
1.1/2"	corto	ZM.1.00.0494	10.60	AMPLIACIÓN	DN 40	ZM.1.00.2340	15.40
	largo	ZM.1.00.2686	16.00				
	corto	ZM.1.00.1077	20.10	AMPLIACIÓN	DN 50	ZM.1.00.2341	17.50
	largo	ZM.1.00.2687	21.80				
2"	std	ZM.1.00.0495	17.20	IGUAL	DN 50	ZM.1.00.2341	17.50
	std	ZM.1.00.2688	32.60	AMPLIACIÓN	DN 65	ZM.1.00.2689	28,30
	std	ZM.1.00.0496	48.50	AMPLIACIÓN	DN 80	ZM.1.00.2734	51.50

ENLACE ROSCADO A BRIDA LOCA ANSI 150 LIBRAS							
CUELLO ROSCADO	LONGITUD CUELLO	CÓDIGO CUELLO	EUROS CUELLO	RELACIÓN CUELLO/BRIDA	BRIDA DIN	CÓDIGO BRIDA	EUROS BRIDA
1"	std	ZM.1.00.0491	8.20	IGUAL	1"	ZM.1.00.0479	14.60
	corto	ZM.1.00.3201	10.60	AMPLIACIÓN	1.1/2"	ZM.1.00.0480	16.90
	largo	ZM.1.00.0492	14.80				
	std	ZM.1.00.1131	20.10	AMPLIACIÓN	2"	ZM.1.00.0482	19.30
1.1/2"	corto	ZM.1.00.0494	10.60	AMPLIACIÓN	1.1/2"	ZM.1.00.0480	16.90
	largo	ZM.1.00.2686	16.00				
	corto	ZM.1.00.1077	20.10	AMPLIACIÓN	2"	ZM.1.00.0482	19.30
	largo	ZM.1.00.2687	21.80				
2"	std	ZM.1.00.0495	17.20	IGUAL	2"	ZM.1.00.0482	19.30
	std	ZM.1.00.2688	32.60	AMPLIACIÓN	2.1/2"	ZM.1.00.2733	31.10
	std	ZM.1.00.0496	48.50	AMPLIACIÓN	3"	ZM.1.00.0483	56.70

NOTA: las medidas de las BRIDAS LOCAS ROSCADAS se encuentran en el Capítulo 9, página 9.42