

ARMARIO CENTRALIZADO PARA GLP

Presión de salida de 150 mbar

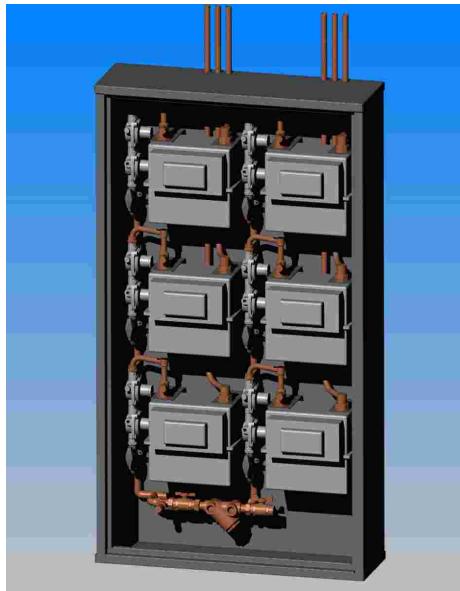
Armario de regulación para GLP de presión entrada en MPB (normalmente a 1,75 bar) y salida a 150 mbar, con ubicación para 3, 4, 5, 6, 7,8, 9, 10, 11 y 12 contadores tipo G-4 con un caudal nominal de 4 kg/h.

Montados en caja de acero galvanizada con ventanas de aireación.

Con entrada rosca macho de 3/4" y salidas con tubo de Cu 13/15.

Formado por llave de entrada, filtro, llave posterior a filtro, llaves de aparatos, reguladores de presión, puentes a contadores con toma peterson, soportes contadores y tubos de salida.

Montados según Norma UNE 60.490.



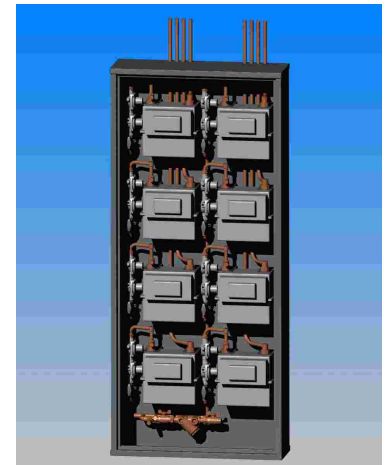
800 mbar
bajo demanda

CARACTERÍSTICAS TÉCNICAS:

Presión entrada:	MPB	Caja:	Acero galvanizada
Presión salida:	150 mbar	Ventilación caja:	Sí
Caudal nominal:	nº contadores x 4 kg/h	Dimensiones:	Ver cuadro adjunto
Seguridad por máxima:	300 mbar	Contadores:	Opcionales (No incluidos en el precio)
Regulador modelo:	RB-150	Disposición:	Colum. de 2 contadores x 2 ó 3 ó 4 filas
Conexión entrada:	Estándar macho 3/4"	Disposición:	Colum. de 3 contadores x 3 ó 4 filas
Conexiones salida:	Tubo Cu 13/15		

CENTRALIZACION DE GLP PARA 4, 5, 6, 7, 8, 9, 10, 11, 12 CONTADORES

Código	Contadores	Column	Filas	Medidas h x a x f
CE.8.01.5034	2 + 1	2	2	916 x 700 x 215
CE.8.01.5044	2 + 2	2	2	916 x 700 x 215
CE.8.01.5054	2 + 2 + 1	2	3	1256 x 700 x 215
CE.8.01.5064	2 + 2 + 2	2	3	1256 x 700 x 215
CE.8.01.5074	2 + 2 + 2 + 1	2	4	1596 x 700 x 215
CE.8.01.5084	2 + 2 + 2 + 2	2	4	1596 x 700 x 215
CE.8.01.5094	3 + 3 + 3	3	3	1256 x 1010 x 215
CE.8.01.5104	3 + 3 + 3 + 1	3	4	1596 x 1010 x 215
CE.8.01.5114	3 + 3 + 3 + 2	3	4	1596 x 1010 x 215
CE.8.01.5124	3 + 3 + 3 + 3	3	4	1596 x 1010 x 215
CE.8.95.09361	Transición TL.3/4" a PE32			
CE.7.50.0010	Toma de presión de 1/4" tipo Peterson			
CE.7.50.0012	Aguja adaptación a manómetro conexión 1/4"			
ZY.9.99.99040	Te racor TL. 3/4" a M.1/2" con toma manómetro 1/4"			
	Recargo por armario pintado			



Ejemplo de montaje con 8 contadores