

## VENTILADORES SERIE EP

ventiladores individuales extraplano

**Precio** p. 291



### > ventajas

- Producto discreto.
- Estético.

### > denominación

**EP 100 S**  
Serie diámetro tipo de automatización  
S : estándar

### > gama

- Gama compuesta de un modelo :  
- EP 100: ventilador extraplano estándar (pilotado a través de un interruptor acoplado o no a la luz).

### > aplicación / utilización

- Ventiladores que permiten una aeración individual de los espacios en función de las necesidades. Particularmente adaptados para la renovación (WC, cuartos de baño...) y para pequeños locales terciarios (bares, restaurantes...).

### > construcción / composición

- Fabricado en plástico ABS, color blanco.

### > embalaje

- Suministrado por unidad en embalaje plástico.

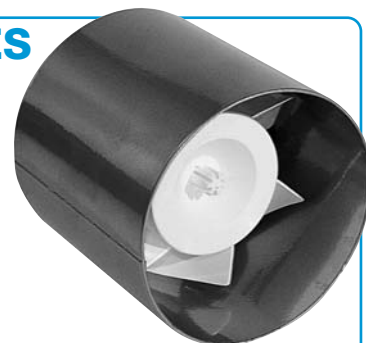
### > especificación

- Ventilador extraplano, fabricado en ABS con ventilador helicoidal.
- Tipo Ventilador Serie EP 100, marca France AIR.

## VENTILADORES TUBO

ventiladores para conductos

**Precio** p. 291



### > ventajas

- Discreto.
- Instalación en falso techo dentro del conducto.

### > denominación

**TUBO 100**  
Serie diámetro  
120

### > gama

- Gama compuesta de 2 modelos: TUBO 100 y TUBO 120.

### > aplicación / utilización

- Ventiladores económicos que permiten una aeración individual de los espacios en función de las necesidades. Instalados en el falso techo encima de los espacios a ventilar.



### > construcción / composición

- Estructura metálica y ventilador helicoidal de plástico ABS.

### > embalaje

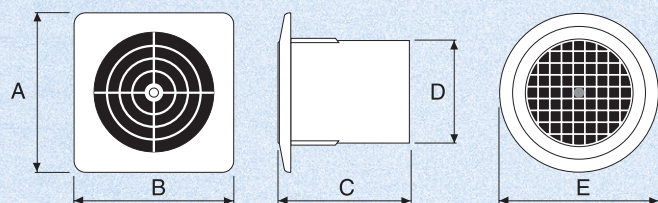
- Por unidad en film plástico.

### > especificación

- Ventilador tubular con estructura metálica y un ventilador helicoidal.
- Tipo TUBO, marca France AIR.

## descripción técnica

### > Embalaje, dimensiones y peso



Serie	A	B	C	D
EP 100	140	140	110	100

Dimensiones en mm.

### > Características

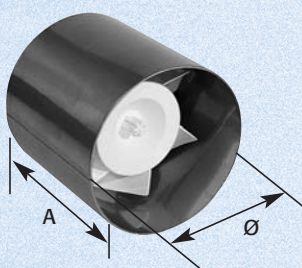
Modelo	Caudal (m³/h)	Presión (Pa)	Alimentación	Consu. (W)	dB(A)	Clase	Protección	Automatización
EP 100	90	20	230 V - 50 Hz	20	41	II	IP 44	S

### > Límites de utilización

- Temperatura máxima de utilización: 40°C.
- Colocar el aereador fuera de las zonas de proyección de agua.

## descripción técnica

### > Embalaje, dimensiones y peso



Serie	A	Ø
Tubo 100	100	100
Tubo 120	100	120

Dimensiones en mm.

### > Características

Modelos	Caudal (m³/h)	Presión (Pa)	Alimentación	Consumo (W)	dB(A)	Clase
Tubo 100	80	25	230 V - 50 Hz	12	38	II
Tubo 120	150	36	230 V - 50 Hz	18	44	II

### > Límites de utilización

- Temperatura máxima de utilización: 40°C.