

## Energy 500/900/1800

Gama comercial ventilador helicoidal (500 a 1 820 m<sup>3</sup>/h)



**Precio p. 290**

### > ventajas

- Estética cuidada para una perfecta integración en los locales comerciales.
- Silencioso.
- Funcionamiento por sonda integrada o a distancia.
- De fácil limpieza (turbina desmontable sin herramientas).
- Válvula antirretorno interada.

### > gama

- Gamme compuesta de 3 modelos:
  - Energy 500 VE : Impulsión/extracción, velocidad variable Caudal máximo: 450 m<sup>3</sup>/h.
  - Energy 900 VE : Impulsión/extracción, velocidad variable Caudal máximo: 980 m<sup>3</sup>/h.
  - Energy 1 800 VE : Impulsión/extracción, velocidad variable Caudal máximo: 1 820 m<sup>3</sup>/h.

### > aplicación / utilización

- Impulsión y extracción de aire en locales comerciales instalable tanto en paredes como en vitrinas acristaladas.

### > construcción / composición

- Ventilador helicoidal fabricado en ABS.
- Prejilla fija en la aspiración.
- Válvula antirretorno con apertura y cierre automático temporizado.
- Motor rotor exterior (2 velocidades o velocidad variable).
- Ventilador quipado de sondas integradas o a distancia.

### > embalaje

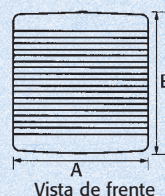
- Embalaje individual en caja de cartón.

### > especificación

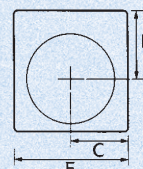
- Extractor en ABS con ventilador fijado a un manguito cilíndrico. Previsto para ser instalado tanto en vidrio como en pared y equipado de una rejilla fija en la aspiración y de una válvula antirretorno aire viciado.
- Tipo Energy 500, 900 ó 1800, marca France Air.

## descripción técnica

### > Embalaje, dimensiones y peso



Vista de frente



Vista trasera



Vista lateral

Tipo	A (mm)	B (mm)	C (mm)	D (mm)	E (mm)	F (mm)
Energy 500	269	272	134,5	137,5	269	128
Energy 900	342	342	171	175	337	130
Energy 1 800	420	420	206,5	214,5	413	169,4

### > Límites de utilización

- Temperatura del aire: de - 15 °C a + 40 °C.

### > Características

motor	Energy 500 VE	
	*velocidad eco	velocidad máx.
tipo: motor rotor externo	4 polos/vel.variable	
alimentación	230 V / 50 Hz	
potencia absorbida (W)	20	38
caudal montaje mural (m <sup>3</sup> /h)	245	445
caudal montaje vidriera (m <sup>3</sup> /h)	227	419
LpA 3 m dB(A) montaje mural	27	45
LpA 3 m dB(A) montaje vidriera	28	45
peso (kg) montaje mural	4,6	
peso (kg) montaje vidriera	4,1	
manguito de conexión	249 x 249 x 390	
clase de aislamiento	1	

motor	Energy 900 VE		Energy 1 800 VE	
	*velocidad eco	velocidad max.	velocidad eco	velocidad max.
tipo: motor rotor externo	4 pòles/vitesse variable			
alimentación	230 V / 50 Hz			
potencia absorbida (W)	37	50	70	100
caudal montaje mural (m <sup>3</sup> /h)	820	918	1 341	1 820
caudal montaje vidriera (m <sup>3</sup> /h)	724	830	1 228	1 690
LpA 3 m dB(A) montaje mural	46	49	45	51
LpA 3 m dB(A) montaje vidriera	43	50	44	51
peso (kg) montaje mural	5,9		9,5	
peso (kg) montaje vidriera	5,7		8,6	
manguito de conexión	322 x 322 x 390		410 x 410 x 390	
clase de aislamiento	1			

\* los modelos 500 VE - 900 VE - 1 800 VE son ventiladores variables provistos de una velocidad ECO cuya puesta en marcha se hace mediante un botón presionable (RC4M)

## > Esquemas del producto

### Montaje en vidrieras:

- EW 6: para Energy 500 (con rejilla exterior EG 6 incluida)
- EW 9: para Energy 900 (con rejilla exterior EG 9 incluida)
- EW 12: para Energy 1800 (con rejilla exterior EG 12 incluida)



### Montaje mural:

- ED 6: para Energy 500 (con rejilla exterior EG 6 no incluida)
- ED 9: para Energy 900 (con rejilla exterior EG 9 no incluida)
- ED 12: para Energy 1800 (con rejilla exterior EG 12 no incluida)

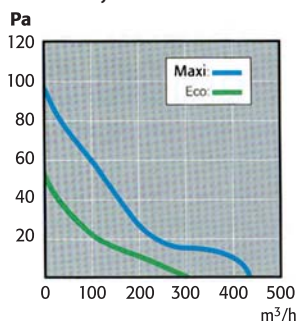




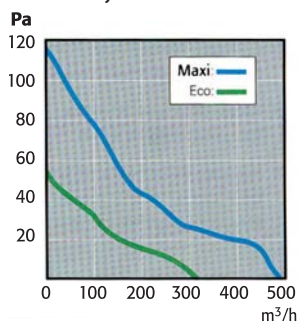
## curvas y tablas de selección

### ► Energy 500 VE (extracción)

Montaje en vidriera

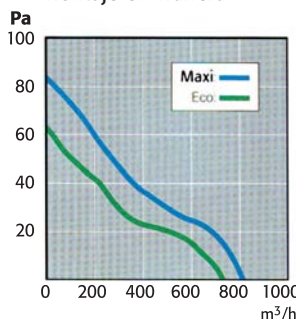


Montaje mural

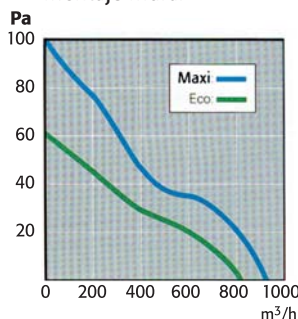


### ► Energy 900 VE (extracción)

Montaje en vidriera

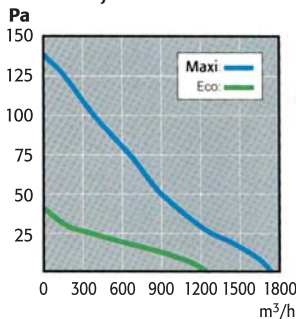


Montaje mural

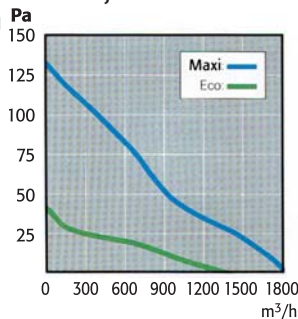


### ► Energy 1 800 VE (extracción)

Montaje en vidriera



Montaje mural



### ► Accesorios de montaje

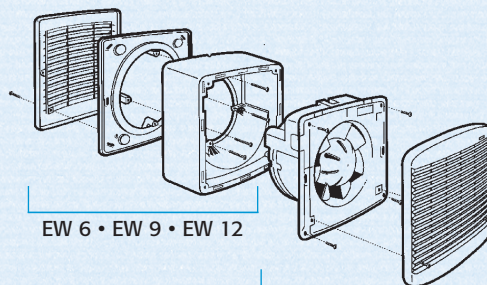
Tipo Energy	Montaje vidriera		Montaje mural	
	Kit vidriera	Conducto pasamuros	Rejilla exterior	Caja mandos
500 VE	EW 6	ED 6	EG 6	RC 4 M
900 VE	EW 9	ED 9	EG 9	RC 4 M
1 800 VE	EW 12	ED 12	EG 12	RC 4 M

Tipo Energy	Sondas higr.		Sondas de T°		Sondas infrarrojos		Sondas calidad aire		Temporizador
	Int.*	Dis**	Int.*	Dis**	Int.*	Dis**	Int.*	Dis**	
500 VE	HH6	HH/R	TH6	TH/R	PIR6	PIR/R	AQ6	AQ/R	TA6
900 VE	HH9	HH/R	TH9	TH/R	PIR9	PIR/R	AQ9	AQ/R	TA9
1 800 VE	HH12	HH/R	TH12	TH/R	PIR12	PIR/R	AQ12	AQ/R	TA12

\* integrado  
\*\* a distancia

## montaje y conexión

### ► Montaje vidriera



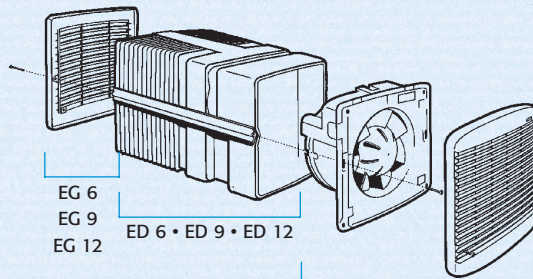
EW 6 • EW 9 • EW 12

Energy 500/900/1 800

Perforación del vidrio:

- Energy 500 - Ø 184 mm
- Energy 900 - Ø 260 mm
- Energy 1 800 - Ø 337 mm

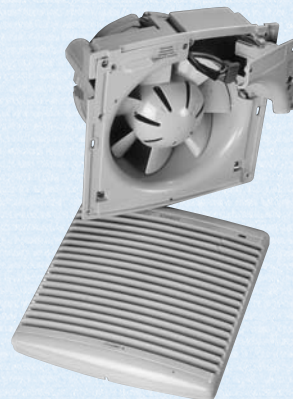
### ► Montaje mural



EG 6  
EG 9  
EG 12  
ED 6 • ED 9 • ED 12

Energy 500/900/1 800

### ► Conexión de las sondas integradas mediante regletas precableadas





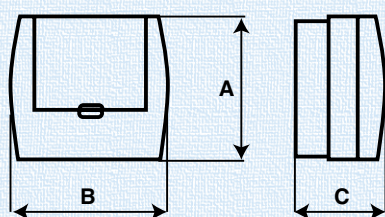
## accesorios

## ► Caja de mandos RC 4M

- Funciones:
  - 4 posiciones
  - Marcha/paro
  - Reversible: impulsión/extracción de aire
  - Velocidad ECO/velocidad variable (velocidad Eco, puesta en marcha mediante botón presionable)
  - Auto: puesta en marcha automática del ventilador mediante una sonda integrada o a distancia, con velocidad preseleccionada.



- Afectación: Energy 500 VE - 900 VE - 1 800 VE
- Especificación: caja de mandos que permite pilotar hasta 5 ventiladores.



Tipo	A	B	C
RC4M	87	153	55

Dimensiones en mm.

## ► Sondas integradas:

## ► Sondas higrométricas HH6 - HH9 - HH12

- Zona de ajuste de la sonda: 30-90 % HR.
- Temporizador: de 2 a 40 minutos.



## ► Sondas de temperatura TH6 - TH9 - TH12

- Zona de ajuste de la sonda: de 5 a 35 °C.
- Temporizador: 2 minutos.



## accesorios

## ► Sondas infrarrojas PIR6 - PIR9 - PIR12

- La sonda detecta los movimientos de una persona por señales infrarrojas.
- Distancia máxima de detección 5 metros.



## ► Sondas de calidad de aire AQ6 - AQ9 - AQ12

- Detecta la presencia de metano, isobutano, hidrógeno, etanol y monóxido de carbono.
- Zona de funcionamiento de la sonda entre 50y 10 000 partículas por millón (ppm).



## ► Temporizador TA6 - TA9 - TA12

- Zona de ajuste de 2 a 40 minutos.

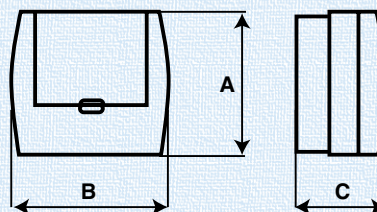
## ► Sondas a distancia

- HH/R: sonda de humedad
- AQ/R: sonda de calidad de aire
- PIR/R: sonda de presencia de infrarrojos
- TH/R: sonda de temperatura

Estas sondas funcionan igual que las sondas integradas descritas anteriormente.



Estas sondas pueden ser utilizadas con los siguientes ventiladores:  
Energy 500 VE - 900 VE - 1 800 VE  
acoplados a una caja de mandos RC 4M.



Tipo	A	B	C
Sonda	87	93	55

Dimensiones en mm.

## ► Sistema de cierre de seguridad SS 1

- Fabricado en ABS, accesorio previsto para asegurar el cierre de todas las cajas de mando y sondas a distancia.