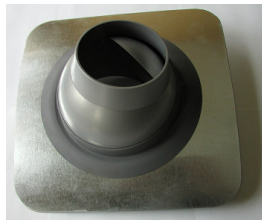


## JDA

Tobera para conductos rectangulares o circulares sin necesidad de pieza de adaptación



### >Ventajas

- Económico
- Fácil de instalar

### >Gama

- 2 modelos
- Caudal hasta 576 m³/h

### > Denominación

#### DJA 1

Tipo tamaño

### > Aplicación / utilización

Impulsión en locales de gran volumen o de gran altura

### > Construcción / composición

- Tobera de ABS RAL 7005
- Compuerta de regulación de ABS
- Brida de conexión de EPDM

### > Especificación

Tobera con regulación para conductos rectangulares o circulares sin necesidad de una pieza de adaptación

Tipo **JDA**, marca **FRANCE AIR**

tabla de selección

JDA 1

Nivel sonoro	Nr dB	< 20	< 20	< 20	< 20	25	30	35	40	50
Bibliotecas										
Hospital										
Piso										
Tienda										
H instalación	Min	2,0	2,1	2,2	2,3	2,4	2,5	2,6	2,7	3,0
	(m) Max	2,7	2,8	2,9	3,0	3,1	3,2	3,5	3,8	4,4
Velocidad (salida)	m/s	2	4	6	8	10	12	14	16	20
Perdida de carga	Pa	3	12	30	56	90	133	184	243	385
Caudal	m³/h	16	32	48	64	81	97	113	129	161
Alcance	m	2,4	4,7	7,1	9,4	11,8	14,2	16,5	18,9	23,6

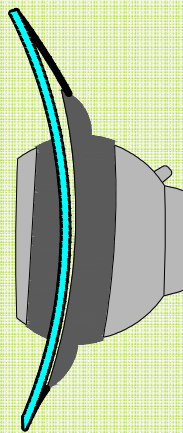
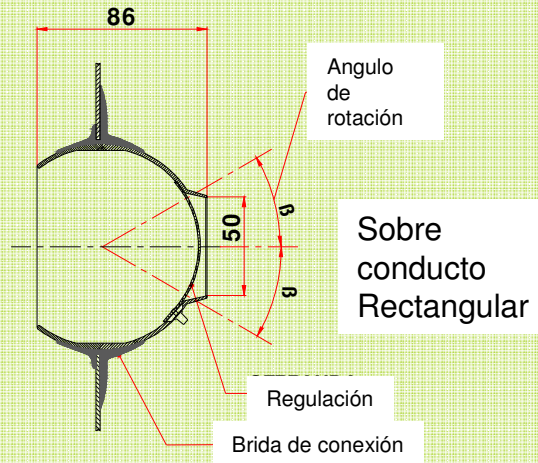
JDA 2

Nivel sonoro	Nr dB	< 20	< 20	< 20	< 20	20	25	30	35	45
Bibliotecas										
Hospital										
Piso										
Tienda										
H instalación	Min	2,5	2,6	2,7	2,8	3	3,2	3,4	3,6	4
	(m) Max	5	5,2	5,4	5,5	5,7	6	6,2	6,5	6,8
Velocidad (salida)	m/s	2	4	6	8	10	12	14	16	20
Perdida de carga	Pa	4	13	28	47	71	99	132	169	256
Caudal	m³/h	57	115	172	230	288	345	403	460	576
Alcance	m	3,6	8,5	12,6	16,9	21,7	25,2	29,5	40	50

# Descripción técnica

## Dimensiones

**JDA 1**



**JDA 2**

Sobre conducto Circular

