

Lav'air

campana de extracción para lavavajillas



Precio p. 720

► ventajas

- Eficacia en el tratamiento de vapores.
- Fácil limpieza gracias a su diseño:
 - estanqueidad perfecta de la bandeja de condensados.
 - filtros de lamas de acero inoxidable, desmontables.
- Versión motorizada.
- 4 caras inox.
- Vaciado por grifos 1/4 vuelta.

► gama

- Campana lavavajillas simple chicane con visera de 1 000, 1 250 y 1 500 mm.
- Campana lavavajillas doble chicane con visera de 1 750 mm.
- Módulo monobloque de 1 000, 1 500, 2 000, 2 500 y 3 000 mm, para largos superiores a 3 000 mm ensamble de varios módulos.
- 2 versiones: motorizada (hasta 3 ml) y no motorizada.

► denominación

Lav'air	C	H	A
tipo de aparato	Captador	H = con visera D = con motorización	A = adosada D = doble mixta

► aplicación / utilización

- Extracción específica del calor y de la humedad desprendidos por los lavavajillas en las cocinas profesionales.

► construcción / composición

- 4 caras visibles en inox mate AISI 304 18/10.
- Cara superior en acero galvanizado.
- Grifo de vaciado 1/4 de vuelta.
- Bandeja de condensados interna y estanca.
- Filtros de lamas inox.

► opciones

- Módulo neutro: campanas sin zona de captación para crear un tunel continuo entre dos campanas Lav'air.
- Regulación montada.
- Caras aparentes en inox pulido.
- Injertos sin montar.

► embalaje

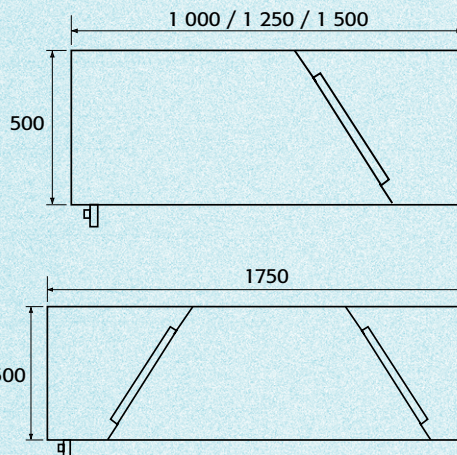
- Caja de madera cubierta con un film termorretractable.
- Acero inoxidable protegido sobre una o las dos caras con una película adhesiva de PVC.

► especificación

- Campana de extracción Lav'air fabricada en inox mate AISI 304 18/10 en sus 4 caras aparentes y en acero galvanizado la parte superior.
- Altura de 500 mm equipada de filtros de lamas en inox de 25 mm de espesor.
- Bandeja de condensados interior estanca y uno o varios grifos de 1/4 de vuelta para el vaciado.
- Profundidad de 1 000, 1 250 mm o 1 500 mm equipada o no con un ventilador motorizado incorporado de 230 voltios monofásico.
- Tipo Lav'air, marca France Air.

descripción técnica

► Dimensiones

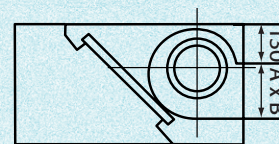
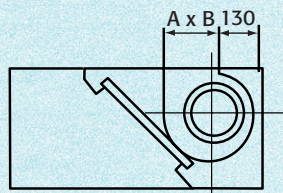


módulo	1000	1500	2000	2500	3000	3500	4000	4500	5000	5500	6000
L. real (mm)	1000	1500	2000	2500	3000	3500	4000	4500	5000	5500	6000
nº grifos simple adosado	1	1	1	2	2	2	2	3	4	4	4
nº grifos doble central	2	2	2	4	4	4	4	6	8	8	8

► Campana motorizada:

Estándar: salida vertical centrada a lo largo de toda la longitud.

Salida trasera y/o descentrada (con suplemento).



A x B = 210 x 300 mm

► Peso en kg por metro lineal

LAV'AIR Profundidad (mm)	Modelos	
	CHA 500	CHD 500
1 000	30	-
1 250	34	-
1 500	38	-
1 750	43	53

NB: para captador dinámico, añadir el peso del ventilador: 14 kgs.

► Principio de selección

Campana simple adosada (unidad en mm)											
Módulo	1000	1500	2000	2500	3000	3500	4000	4500	5000	5500	6000
caudal S*	1800	2700	3600	4500	5400	6300	7200	8100	9000	9900	10800

* caudal máximo con extracción simple (m³/h).

Campana doble central (unidad en mm)											
módulo	1000	1500	2000	2500	3000	3500	4000	4500	5000	5500	6000
caudal D**	3600	5400	7200	9000	10800	12600	14400	16200	18000	19800	21600

** caudal máximo con extracción doble (m³/h).