

click here for MES

MANUFACTURING EXECUTION SYSTEMS



www.egemin.com

Las empresas deben combinar sus aptitudes de fabricación con su talento para sincronizar sus funciones comerciales. A fin de poder competir de manera eficiente, los fabricantes deberán concentrarse en sus aptitudes claves, y para el resto, estimular a sus socios externos para la realización de eficaces soluciones verticales en sus cadenas de aprovisionamiento.

ARC Advisory Group



¡También hoy en día, su propio enfoque personalizado es su mayor carta de triunfo!

El comercio electrónico es una realidad. Lo que en la práctica, esto significa para Ud. es bastante claro: debe hacer coincidir entre sí los procesos de producción de la mejor manera posible. Su gran desafío es la sincronización, coordinación y optimización de todos sus procesos de producción. Por otra parte, su mayor carta de triunfo en la dura lucha por la competencia, es su rapidez para adaptarse a los cambios en su entorno. Para ello no existen soluciones patentadas. Sin embargo, el comercio electrónico es simplemente eso ... comercio. ¡Y eso lo sabe hacer Ud. muy bien! Su propio enfoque es y sigue siendo su mayor carta de triunfo.

¿Sincronización?

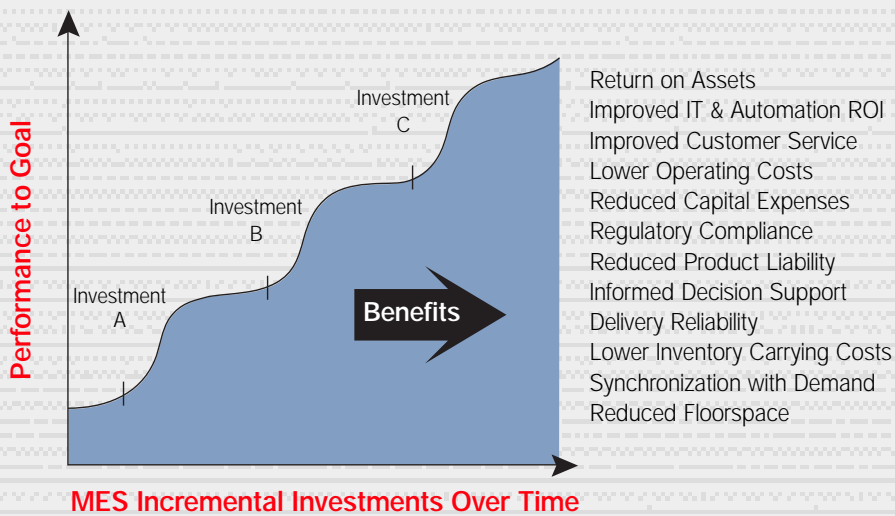
El desafío se encuentra entre sus sistemas administrativos (ERP, CRM,...) y la automatización en sus centros de trabajo: aquí se hace posible la sincronización de sus procesos.

¿Cómo? Reuniendo, estructurando y analizando las informaciones correctas provenientes de su entorno de producción. En una forma clara, de tal manera que todos sus procesos hablen el mismo lenguaje.

El centro del campo, entre su gestión de negocios y su producción, este es el campo de acción de los Manufacturing Execution Systems (MES) [Sistemas de Ejecución de Fabricación].



MES Corporate Benefits Model



Model: MESA International - www.mesa.org

MES contributes to most industries' corporate goals, even for companies that have other systems in place. Several MES solutions or functions may contribute to the strength of a given benefit, and benefits may also be increased by appropriate process improvements. Benefits accrue in different sequences, based on the functionality chosen, project focus, integration to other systems and driving needs.



Soluciones totales para MES

Domine sus procesos logísticos

Los sistemas de Manufacturing Execution Systems (MES) ofrecen una visión y un control flexible sobre sus actividades de producción, utilizando informaciones actuales y exactas de su entorno de producción.

Por su parte, los sistemas Logistic Execution Systems (LES) [de ejecución logística], ponen a disposición las informaciones necesarias para optimizar sus procesos logísticos. Ambos sistemas utilizan una comunicación de dos vías a fin de ofrecer informaciones críticas acerca de las actividades de producción y los flujos logísticos a través de toda su empresa.

Funcionalidad clara

Dentro de MES y LES descubra las diversas funciones, que pueden ser combinadas entre sí, para obtener una solución que se adapte perfectamente a su empresa. Todas estas funciones reciben una 'interface', por una parte hacia sistemas de gestión de empresa como Supply Chain Management (SCM) y Enterprise Resource Planning (ERP), y por otra parte, hacia el nivel de automatización en su fábrica.



Con Egemin como socio

Nuestro enfoque

Le escuchamos

para aprender a conocer sus problemas específicos.

Analizamos

su entorno de producción y logístico, los procesos y herramientas que Ud. utiliza.

Modelamos

y desarrollamos un concepto que ofrezca una respuesta a sus necesidades.

Implementamos

en base a soluciones 'best of breed' y sistemas que ya han demostrado su fiabilidad.

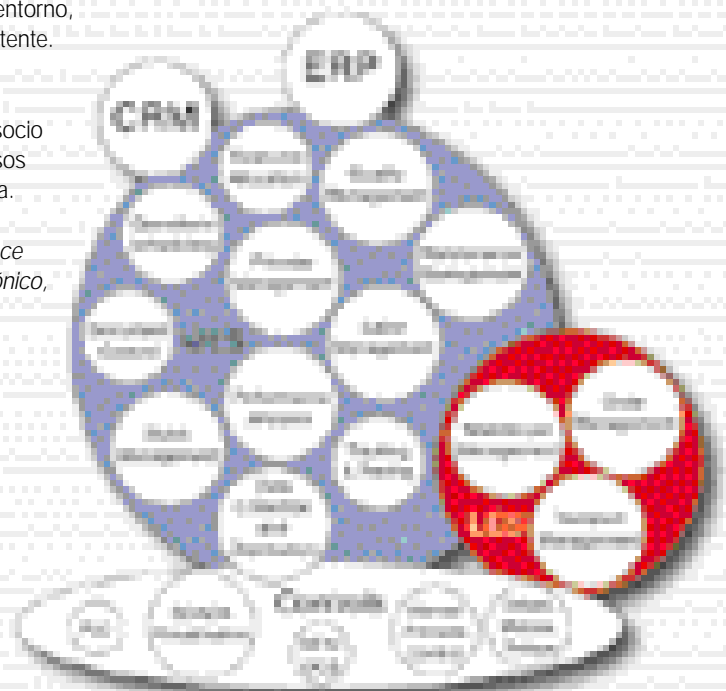
Integramos

nuestras soluciones en su entorno, respetando su entorno existente.

Mantenemos

su instalación y somos su socio en la gestión de sus procesos de producción y de logística.

De esta manera Egemin hace realidad el comercio electrónico, desde su fábrica hasta su sistema ERP.



Nuestra misión

"Egemin es un proveedor de primera línea de soluciones de automatización avanzadas para flujos de datos y flujos físicos de materias sólidas, líquidas y a granel, en base a productos y tecnologías propias."

El alto valor añadido de

Egemin se basa en amplios conocimientos de la tecnología de procesos y de los procesos logísticos, además de un dominio profundo del acontecer MES en todas sus facetas.

Egemin MES ofrece soluciones que funcionan, y que forman el eje de todo aquello que está relacionado con la

tecnología de la información, la fabricación electrónica y el comercio electrónico.

De manera muy concreta, la gestión de sus flujos de datos se incluyen en una visión renovada de MES, que se adapta directamente a las necesidades de su cadena integral de suministros.

Además, el desarrollo de una tecnología propia, unida a soluciones MES verticalmente integradas, forma la base del éxito internacional de Egemin, que hoy en día está presente, con sus propios establecimientos, en diversos países europeos y en los Estados Unidos.

Su producción y su logística, un dúo sólido

Sus procesos de producción y su cadena logística se encuentran unidos de manera indisoluble. Sin embargo difieren completamente uno del otro. Egemin le busca una solución para Ud. cuidando de respetar las necesidades específicas de su fábrica y su cadena de aprovisionamiento.

Resource Allocation and Status

Se encarga de la gestión de sus medios de producción, como por ejemplo máquinas, operarios, materiales, instrumentos, y también los documentos de trabajo necesarios para su producción. Se encarga de reservar sus medios de producción y los asigna a un proceso de producción determinado en función de su planificación de producción.

Data Collection and Distribution

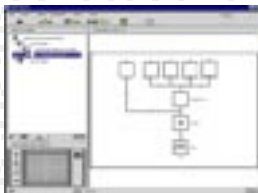
Esta función es el punto de encuentro con los mecanismos de regulación en el entorno de producción. En la fábrica se reúnen los datos para usar en las diferentes funciones del entorno MES.

Quality Management

Se encarga de analizar los datos de pruebas de su entorno de producción y de laboratorio (LIMS). Vigila la calidad de sus procesos de producción.

Batch Management

Se encarga de la gestión de sus flujos de producción, en forma de trabajos, lotes, órdenes de pedidos. Reacciona inmediatamente y adapta los procesos de producción en caso de modificaciones en la fábrica.



Maintenance Management

Planifica el mantenimiento periódico y preventivo de su parque de maquinaria. Informa inmediatamente de los problemas que requieran una intervención.

Labor Management

Se encarga de la gestión de ocupación de su personal en el proceso de producción.

Performance Analysis

Ofrece una visión actualizada de la situación presente del proceso de producción. Evalúa el funcionamiento del proceso comparando estos datos actuales con la planificación y los estándares previstos. Análisis de consumo de material, ocupación, ciclo de producción,... Se reúnen y comparan datos de las diferentes funciones a fin de formar una imagen general acerca del entorno de producción.

Tracking & Tracing

Ofrece un resumen de los productos y equipos utilizados en el proceso de producción. Conserva el historial de informaciones, a fin de poder averiguar, en una fase posterior, en qué producto se utilizó algún material específico.

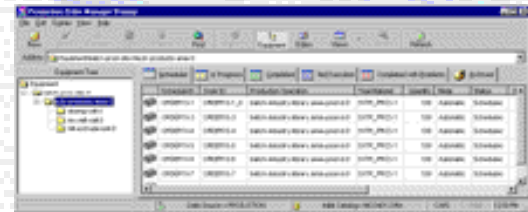


Document Control

Se encarga de la gestión de los documentos de trabajo, recetas, dibujos, procedimientos, registro de lotes, y envía instrucciones y datos hacia su entorno de producción.

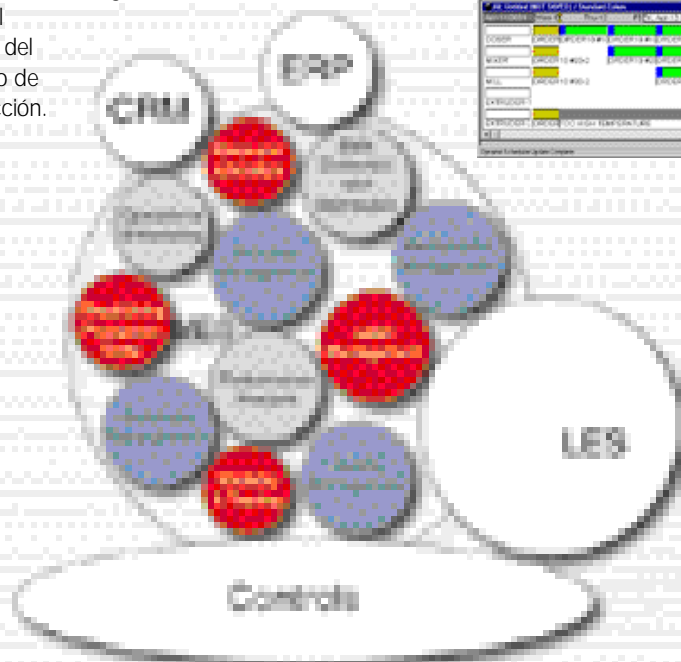
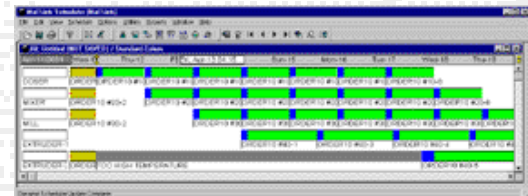
Process Management

Controla su producción y ejecuta correcciones automáticas cuando es necesario. Ofrece informaciones de apoyo a la toma de decisiones al operador para la corrección y perfeccionamiento de los procesos de producción. Puede hacerse cargo del control de máquinas específicas, o del seguimiento correcto de diversas actividades dentro de un proceso de producción.



Operations Scheduling

Toma en consideración las prioridades, capacidades, características y recetas para una planificación eficiente de sus procesos de producción.



Integrado en base a soluciones probadas

Egemin no inventa cosas que ya se utilizan.

Utilizamos componentes punta y que han demostrado su solidez.

Los cuales combinamos hasta convertirlos en una solución fiable que se adapte a sus procesos. Egemin sabe perfectamente como se pueden adaptar en su entorno de producción los productos y sistemas de terceros. De esta manera permanecemos independientes de las marcas y Ud. recibe el mejor servicio, sin depender de una tecnología específica.

Warehouse Management

Se encarga de la gestión de los flujos internos de mercancías y existencias, tanto en su entorno de producción como de distribución.

- Traffic Control: adjudicación de pedidos y mando de vehículos para el traslado de mercancías a granel
- Location Control: gestión de la ubicación física de transportes, posiciones vacías, bloqueo de posiciones
- Inventory Control: gestión de las existencias físicas de artículos, como por ejemplo, cantidad, número de lote, número de serie ...
- Order Assignment: asignación de productos específicos a pedidos específicos, en función de la prioridad, ocupación de vehículos, características del producto ...
- Logistic Optimization: optimización de los flujos de productos y accesorios logísticos mediante lista de recursos, planificación de espacio, cross-docking...

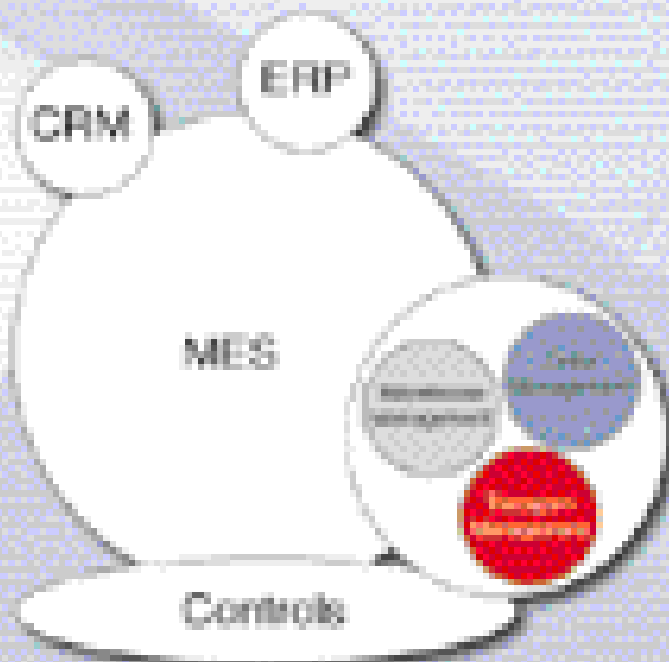
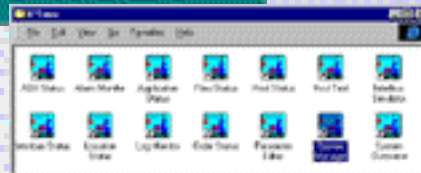
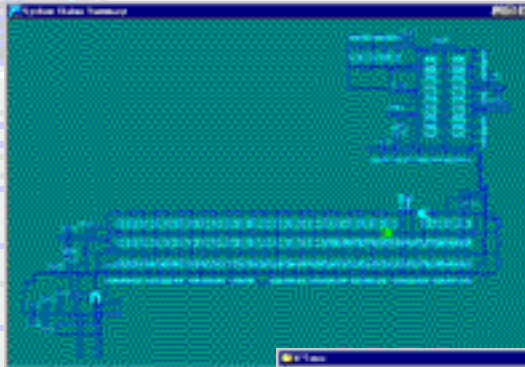
Transport Management

Planificación, gestión y seguimiento de transportes externos en función de la llegada y salida de productos prevista.

Order Management

Señalar, planificar, gestionar y realizar el seguimiento de los pedidos de clientes.

Eventualmente esto se puede efectuar mediante una aplicación independiente.

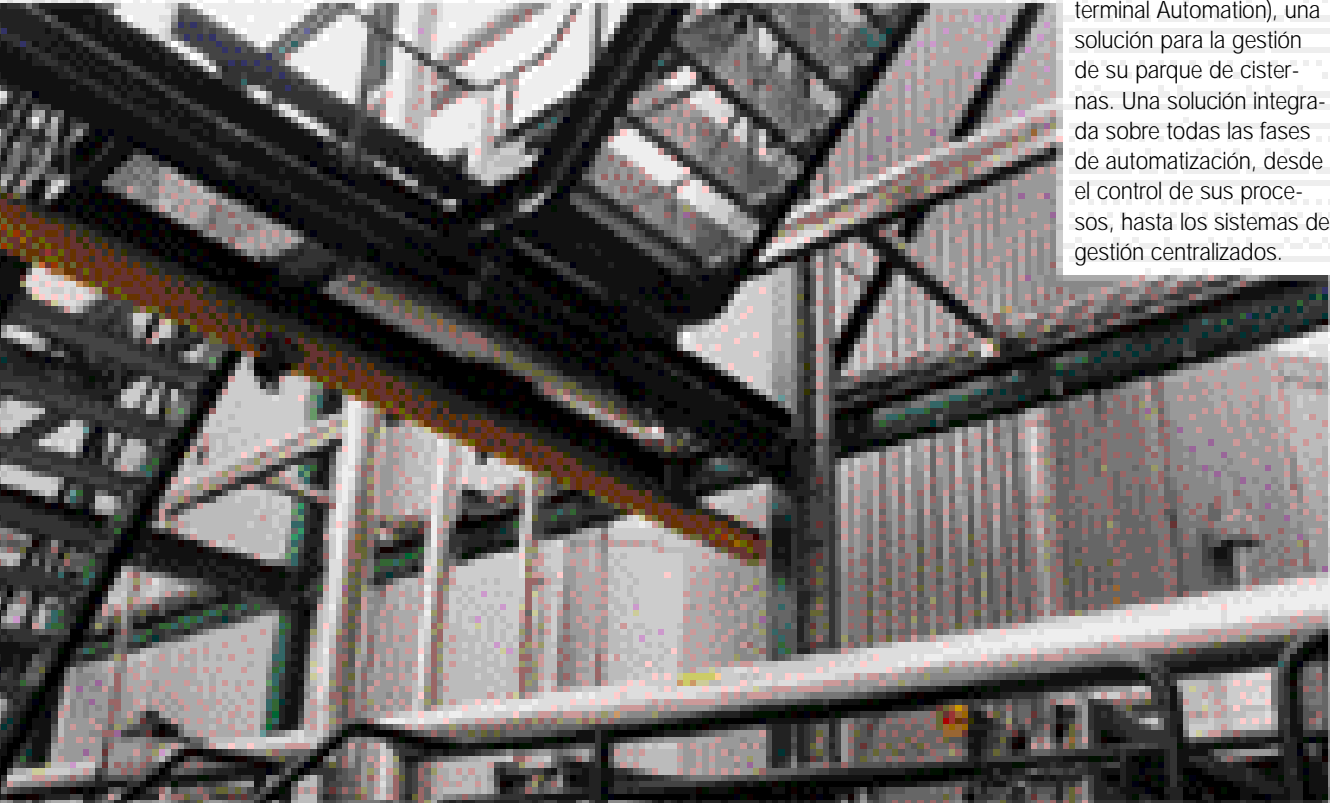


Su empresa es única



Tank Terminal Management

Egemin ha desarrollado para Ud. E'vita® (Egemin Vertically Integrated Tank terminal Automation), una solución para la gestión de su parque de cisternas. Una solución integrada sobre todas las fases de automatización, desde el control de sus procesos, hasta los sistemas de gestión centralizados.



Ud. desarrolló un entorno de producción y distribución adaptado a sus necesidades específicas. Su éxito depende de su flexibilidad y su capacidad para poder reaccionar rápidamente a una situación modificada.

Esto requiere un flujo perfecto de todas sus decisiones, desde sus sistemas estratégicos de gestión (ERP, CRM,...) hasta la fábrica y vice versa.

Además, Ud. necesita una perfecta integración a través de sus procesos de producción y de logística, desde la recepción de las materias primas hasta el momento en que los productos acabados salen de su fábrica.

Egemin respeta todas estas necesidades específicas. Por esta razón, proponemos una solución total a partir de sus características propias.

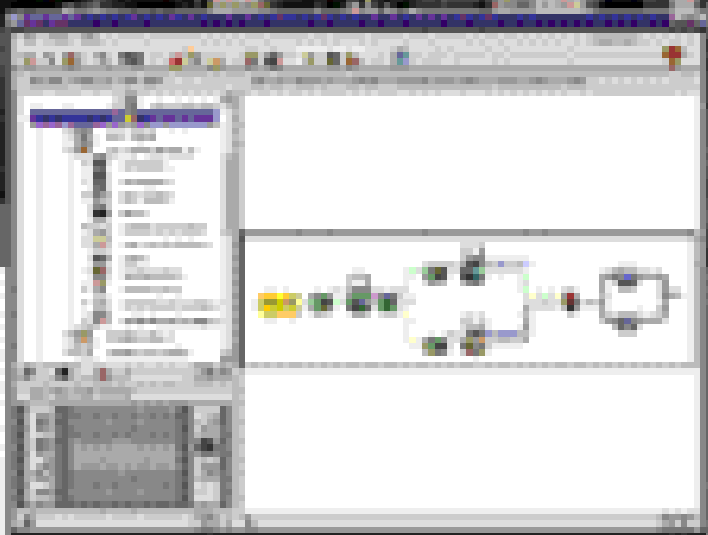
Nos encargamos de que obtenga el control sobre sus procesos de producción y distribución, desde la fábrica hasta sus sistemas de gestión. Puesto que conocemos sus procesos, podemos adaptar nuestra solución MES específicamente a sus necesidades.





Process Modelling con SP95

Un proceso de automatización bien desarrollado es un aporte importante para aumentar la fiabilidad y rentabilidad en su entorno de producción. Egemin desarrolla soluciones de automatización perfectamente integradas desde el nivel de sus PLC's, pasando por su entorno MES hasta la conexión con sus sistemas globales de gestión, como por ejemplo ERP.



Su campo de acción, una especialidad

Egemin tiene una activa presencia en diversos sectores específicos: alimentación, farmacéutica, química fina, distribución. Hemos adquirido un conocimiento y experiencia incomparable en estos mercados. Hablamos su idioma ...

Egemin ha desarrollado modelos industriales específicos, que no solamente ofrecen una solución, sino que además toman en consideración la situación real en su entorno específico.

Egemin, un socio con experiencia

Egemin tiene una amplia experiencia en la implementación de sistemas MES.

De manera concreta se trata de muchos años de adelanto, con lo cual hemos adquirido un conocimiento profundo acerca de lo que está disponible en el mercado, y de qué manera podemos implementar esta solución en su entorno específico. Sin embargo, no nos detenemos en su proceso de producción, también nos encargamos de integrar su cadena logística.

Egemin considera su negocio en su totalidad.



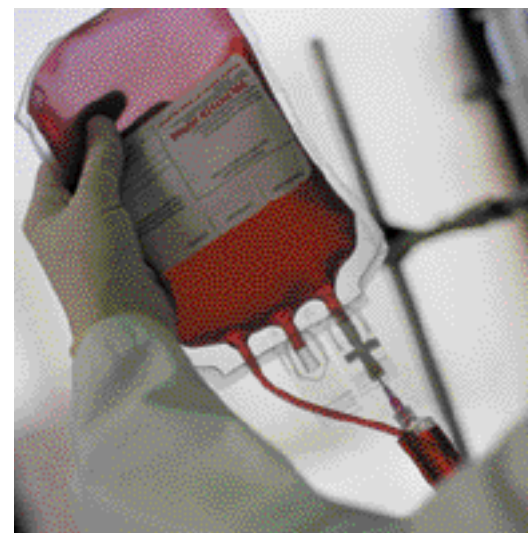
Alimentación



Farmacia



Química





Distribución



MES

MANUFACTURING EXECUTION SYSTEMS

Egemin NV

Oficinas generales internacionales

Baarbeek 1
2070 Zwijndrecht
Bélgica
Tel.: +32 (0)3-641 12 12
Fax: +32 (0)3-641 13 13
E-mail: info@egemin.com
Sitio web:
www.egemin.com

Egemin Automation Inc.

11818 James Street
Holland, MI 49424
EE.UU.
Tel.: +1 616 393 0101
Fax: +1 616 393 6163

Egemin BV

Stephensonweg 6
4207 HB Gorinchem
Países Bajos
Tel.: +31 (0)183-626 633
Fax: +31 (0)183-627 119

Egemin GmbH

Ludwig-Rosellus-Allee 9
28329 Bremen
Alemania
Tel.: +49 (0)421-436273
Fax: +49 (0)421-469060
E-mail: info@egemin.de

Egemin SA

2 rue Blaise Pascal
5420 Maxéville
Francia
Tel.: +33 (0)3 83 96 21 65
Fax: +33 (0)3 83 96 25 07

Egemin SA

Gran Via de Carlos III, 84-3º
08028 Barcelona
España
Tel.: +34-617 39 12 16

Egemin UK Ltd

Burlington House
369 Wellingborough Road
Northampton NN1 4EU
Reino Unido
Tel.: +44 (0)1604-234994
Fax: +44 (0)1604-234483

OTROS PUNTOS DE VENTA Y DE SERVICIO

Ver el sitio web:
www.egemin.com



Egemin es un proveedor de primera línea de soluciones de automatización avanzadas para flujos de datos y flujos físicos de materias sólidas, líquidas y a granel, en base a productos y tecnologías propias.