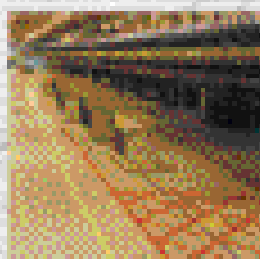
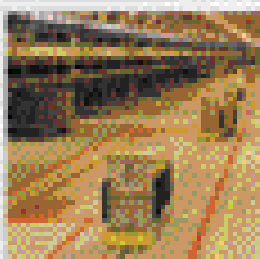
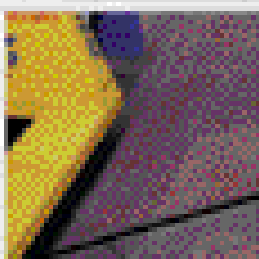
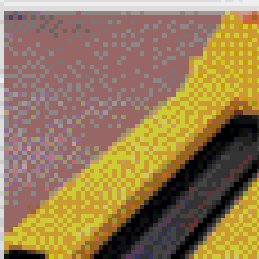
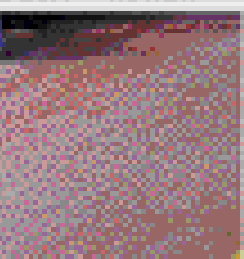
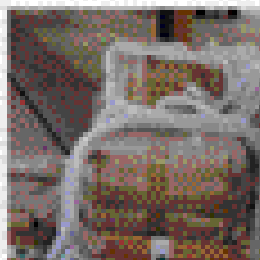
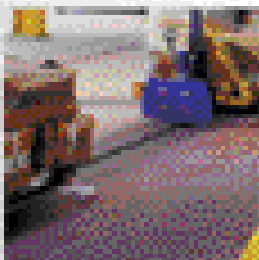
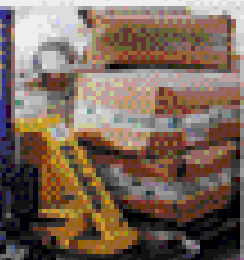
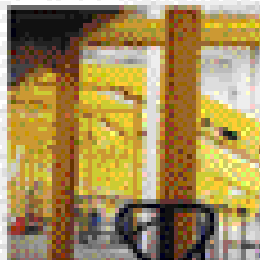
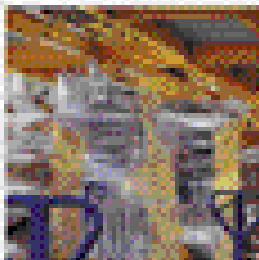
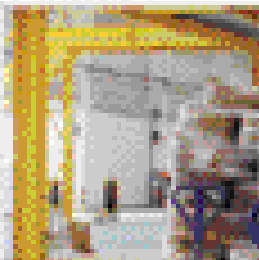
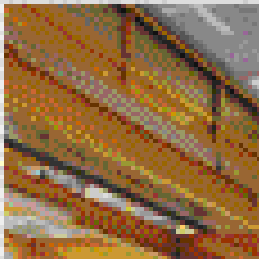
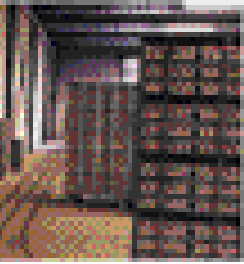




*click here for **etow***

**CIRCUITOS DE CADENAS EN EL PISO**



[www.egemin.com](http://www.egemin.com)

## Circuitos de cadenas en el piso



Subasta de flores en Aalsmeer

### Sistema de transporte polivalente

E'tow® (Egemin towing system) [sistema de remolque Egemin] es un sistema de transporte fiable con una cadena incorporada en el suelo de tracción permanente mediante una unidad de tracción especialmente diseñada. Se trata de un sistema de transporte continuo que ofrece una solución eficiente y económica para diversas aplicaciones de manipulación de materiales. Egemin va a recomendar este sistema si su empresa tiene necesidad de:

- una alta capacidad de paso y avance;
- transporte a grandes distancias dentro de una instalación;
- transporte fiable en procesos completamente continuados;
- transporte continuo entre las diferentes zonas funcionales;
- transporte rápido de pesos muy grandes.

Hay muchos otros campos de aplicación en los cuales este sistema ofrece una solución fiable y eficiente para sus necesidades concretas de transporte.

### Aplicable en cualquier sitio

El sistema E'tow® se adapta perfectamente a su espacio empresarial, casi no hay situaciones posibles en las cuales el sistema no pueda ser utilizado. Diferentes niveles, diferentes edificios, diagramas complejos, una inmensa variedad de flujo de materiales ... Egemin siempre puede imaginar una solución E'tow® adecuada. Tanto en edificios existentes como en edificios por construir.



Centro de clasificación postal del Post

### Rápido y fiable

E'tow® es un sistema de alta tecnología simple y durable.

Le garantiza muchos años de uso sin problemas, y le ayuda constantemente a aumentar la eficiencia de su organización.

### Rápida recuperación de inversión

E'tow® es capaz de lograr una alta capacidad de paso y garantiza un alto rendimiento de transporte. De esta manera, la inversión en este sistema se recupera rápidamente.

### Simple en el uso

Se pueden utilizar todo tipo de medios de transporte entre sí, de tal manera que el sistema es capaz de manipular los más diversos flujos de materiales. La conexión y desconexión de los medios de transporte es facilísima.

### Fácil mantenimiento

Puesto que el sistema es tan estable, casi no ocurren fallos. La lubricación automática y sus componentes resistentes al desgaste, reducen al mínimo el mantenimiento.

*Diferencias de nivel se pueden subsanar fácilmente mediante rampas de acceso*

### Seguro

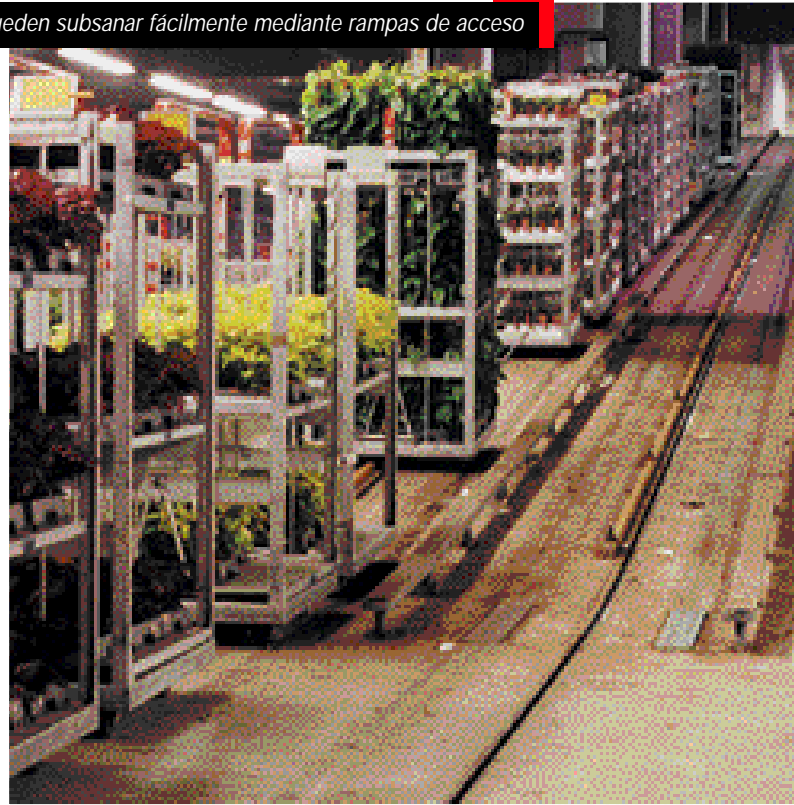
Un circuito de paso fijo con claras indicaciones, aumenta la seguridad en su taller.

### Inteligente

Simple sistemas de codificación se encargan de la automatización del flujo de materiales. El programa de software E'tis de fácil utilización ayuda a mantener el flujo de materiales perfectamente bajo control, y ofrece una clara visión de la situación actual.

### Moderno

E'tow® se puede añadir sin problemas a su sistema de gestión. Esto es el resultado de constantes esfuerzos del departamento de I+D de Egemin que se encarga de que E'tow® siempre esté evolucionando a la par con la tecnología.



*La superficie de trabajo permanece completamente disponible*

*Cambios, componentes básicos para diagramas complejos*

*Una clara indicación de zona aumenta la seguridad*

## Componentes básicos duraderos

## LA BASE DE UN SISTEMA DE TRANSPORTE FIABLE

### Cadena

Una cadena sin fin mantiene los medios de transporte en constante movimiento. Esta cadena es engrasada automáticamente desde la unidad de tracción con un aceite biodegradable, que reduce la fricción, limpia la cadena y la protege contra la corrosión.

### Recogedor y clavija de recogida

El recogedor es una muesca en la cadena que tira la clavija de recogida del medio de transporte.

### Rail

La cadena se desplaza en una canal en forma de U completamente anclada en el suelo. El rail tiene solamente 78 mm de profundidad y puede ser fácilmente incorporado en un suelo existente.

### Curvas

Contienen una cadena de rodillos especial, que conduce la cadena a través de la curva. De esta manera, se reduce al mínimo la fricción y la reducción de potencia.

### Cambio

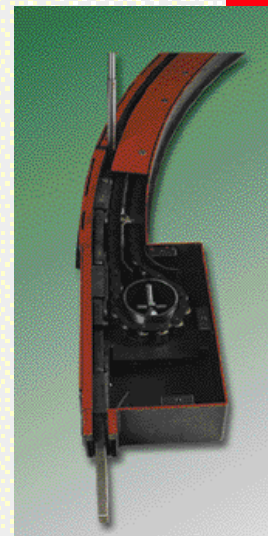
Componente básico de diagramas complejos. Los cambios hacen posible prever rutas alternativas.

### Tracción

La cadena tiene tracción directa y por lo tanto, gira en un bucle sobre una rueda de tracción e inversión. Un recogedor saliente se hace cargo del medio de transporte de un recogedor entrante.

### Electromotor y reductor

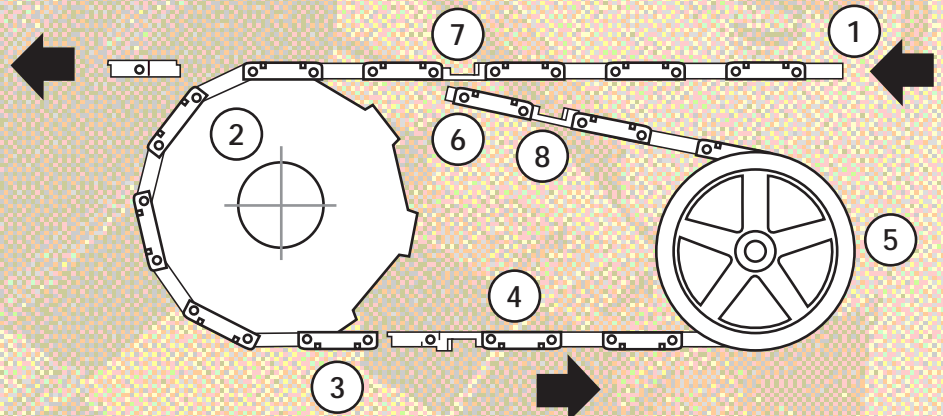
Un electromotor está acoplado a través de una correa de tracción a un robusto y silencioso reductor Cyclo Drive con un elevado rendimiento.



### Componentes especiales

- cambios para puertas contra incendio
- sistemas automáticos de pesado en el circuito principal
- unidad de descarga automática desde el circuito principal

- ① cadena entrante
- ② rueda de tracción de la cadena
- ③ la cadena no tiene tensión
- ④ la lubricación de la cadena
- ⑤ rueda de inversión (colocada oblicua)
- ⑥ cadena de salida
- ⑦ recogedor entrante
- ⑧ recogedor saliente

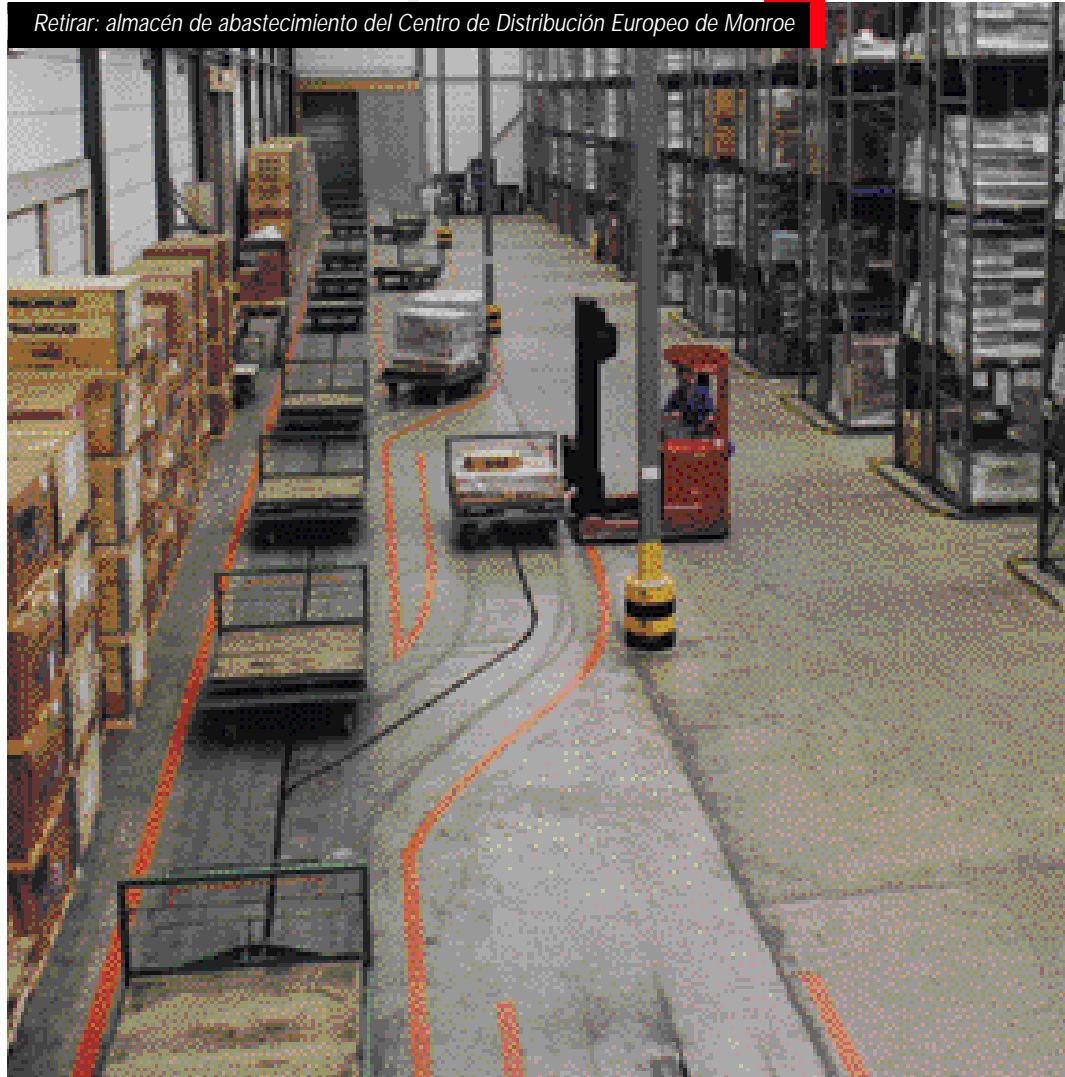


## PARA LAS SITUACIONES MÁS DIVERSAS

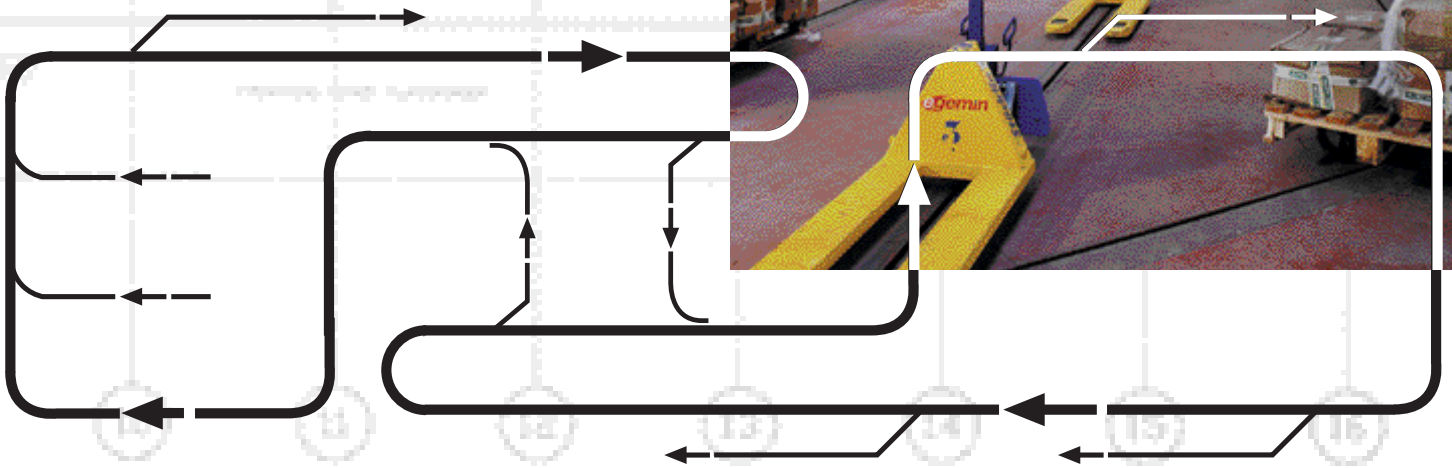
El sistema E'tow® es apto para el transporte continuo en un circuito simple, aunque también se puede utilizar en diagramas más complejos, con diversos circuitos principales y secundarios. Con ayuda de los cambios, los medios de transporte son colocados y retirados del circuito principal, lo cual ofrece una gran cantidad de posibilidades:

- retirar: traslada el medio de transporte automáticamente hacia una zona de destinación;
- transferencia: traslada el medio de transporte a través del circuito principal para destinarlo a otro sitio;
- incorporar: traslada el medio de transporte automáticamente al circuito principal.

Retirar: almacén de abastecimiento del Centro de Distribución Europeo de Monroe



Clasificación automática de carretillas elevadoras



Es posible realizar diagramas complejos con diversos circuitos principales y secundarios

Harley Davidson



Paul Craemer

Abastecimiento y clasificación de contenedores hacia las prensas de metal

Transporte y recogida de pedidos de piezas de automóviles



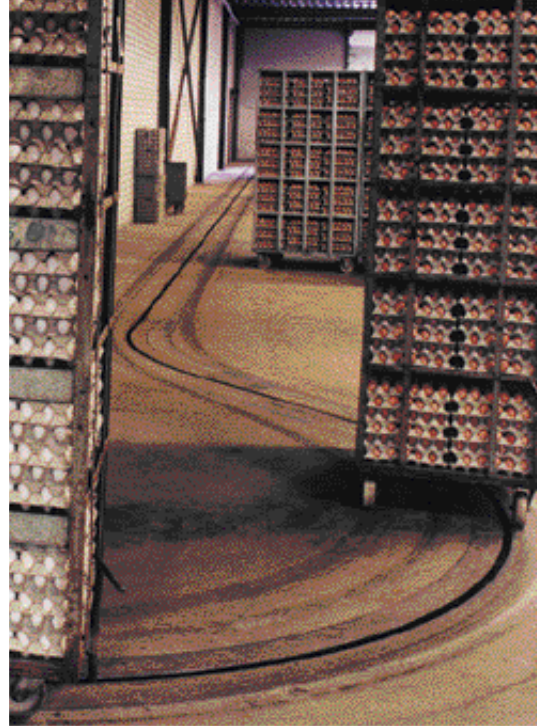
Bekaert

Transporte de alambre de acero entre las unidades de producción



Honda Europe

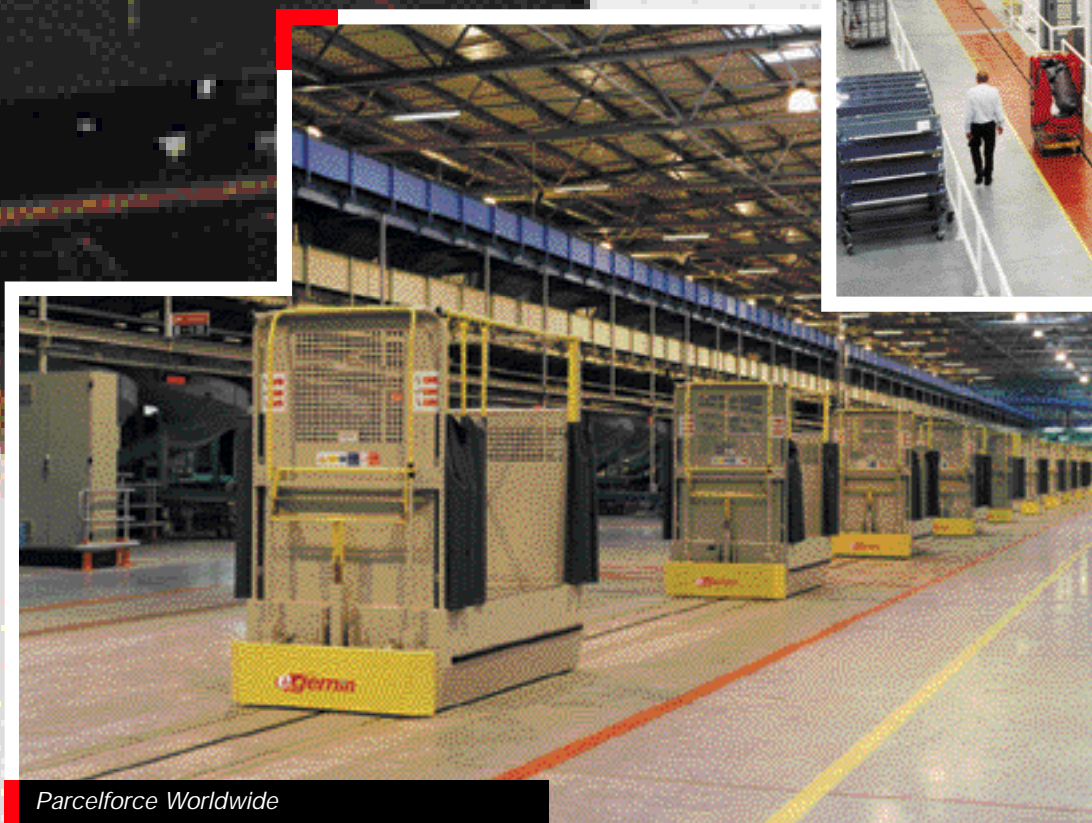
Transporte de mercancías delicadas



Transporte de sacos postales en los centros de clasificación



Royal Mail



Parcelforce Worldwide

Transporte de paquetes en el centro de distribución

## Diversos portadores en una cadena



Carretillas elevadoras con parachoques de seguridad

Módulo de dirección montado en el medio de transporte

Contenedor de rodillo estándar



Contenedor postal



En un circuito se pueden utilizar los más diversos medios de transporte entre sí. La cadena los arrastra con la clavija de recogida a través del circuito. A cualquier hora del día, para un óptimo flujo de mercancías a través de su empresa.



## Rápida identificación de productos

Los cómodos sistemas de identificación de productos de E'tow® le ayudan a perfeccionar la gestión de su flujo de mercancías, y se encargan de lograr un flujo de producción bastante rápido, incluso con diagramas complejos.

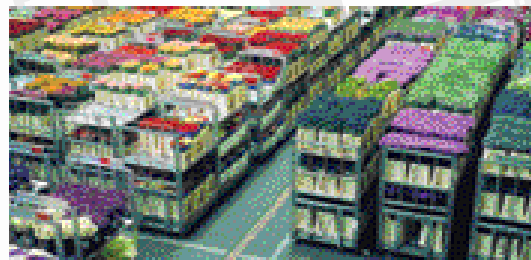
### Codificación TAG fija

En cada carro se puede ajustar un código fijo, el que puede ser leído por una unidad electrónica en el suelo. Este código influye en la posición de los cambios y de esta manera, envía los medios de transporte hacia zonas determinadas de antemano.

### Codificación radio-dirigida (RF) E'dics (\*)

Con este sistema variable; se ajusta el código con un módulo de dirección en el medio de transporte. De esta manera, se puede programar rápidamente la destinación con anterioridad.

(\*) sistema patentado



de soportar su flujo logístico para el trazado y seguimiento de sus productos en el sistema del circuito de cadena.

### Trazado y seguimiento

Mediante una comunicación inalámbrica se pueden leer los repetidores de impulsos programados. El código de los repetidores de impulsos es programado de acuerdo con las normas específicas del

cliente. Este repetidor de impulsos tiene una fiabilidad de lectura de más del 99% y una vida útil de más de 10 años. De esta manera, dispone de un sistema infalible de reconocimiento. Un paquete de software se encarga

### E'tis

El sistema de información de remolque Egemin (E'tis) ofrece una buena visión sobre el flujo de mercancías.

E'tis es el entorno de trabajo central del operador responsable del circuito de cadenas en el piso:

- mantiene las estadísticas;
- ofrece rápida información en línea al operador;
- dirige la clasificación automática;
- ayuda a optimizar el flujo de mercancías, y
- soporta la planificación de mantenimiento.

E'tis es también la plataforma desde la cual se puede acoplar el circuito de cadenas en el suelo E'tow® a su sistema de gestión.

De esta manera E'tow® puede cumplir un papel crucial en los entornos de producción y distribución más modernos.

## Siempre bien informado



La consola central del operador

E'tis le asegura un buen control

## Solución total a la medida

### Un concepto único Egemín

Egemín ha diseñado el exclusivo concepto E'tow® y puede presentar muchos años de experiencia en el sector.

En Europa, Egemín juega un papel destacado.

Diversos componentes y características del sistema han sido patentados, de tal manera que puede encontrar los verdaderos beneficios de E'tow® únicamente en Egemín.



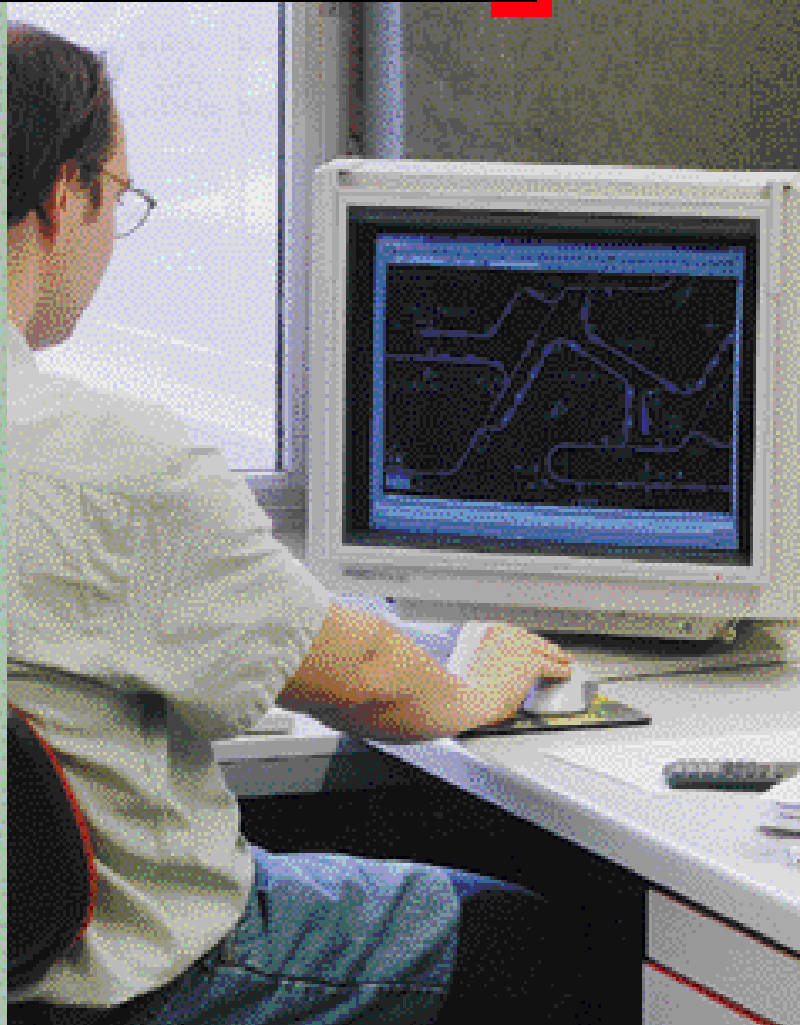
### Investigación y desarrollo del circuito de cadenas

#### Adaptado a su empresa

E'tow® es tan polifacético y flexible, que para cada empresa y cada flujo de materiales, existe la solución perfecta a la medida. Egemín se encarga de que su circuito de cade-

nas se adapte perfectamente a su organización. Egemín prefiere hacerse cargo la responsabilidad del proyecto sobre todo el trayecto, de tal manera que no tenga que preocuparse del resultado.

### Diseño de diagramas con estaciones AUTOCAD



### **Estudio previo con simulaciones**

En la búsqueda de las soluciones de sistemas más favorables, realizamos diversas simulaciones. Así podemos determinar con mucha exactitud el diagrama necesario para los entornos de producción o distribución más complejos.

### **Concepto**

Junto con Ud. diseñamos un diagrama que aproveche al máximo la superficie de trabajo. Modernos programas de software de ingeniería se encargan de que el circuito de cadena encaje perfectamente en su superficie de trabajo.



*Servicio las 24 horas del día, 365 días al año*

### **Realización**

Egemin se encarga de la instalación de toda la infraestructura. Nuestro certificado ISO 9001 le ofrece la garantía de un trabajo de calidad.

### **Servicio de módem**

El sistema puede ser seguido en línea desde las oficinas de Egemin de una manera rápida y exacta.

### **Servicio de 24 horas**

Incluso después de su realización, puede seguir contando con Egemin. Nuestro servicio especializado de mantenimiento, se encuentra a su servicio 24 horas al día durante 365 días. La sustitución automática de piezas de recambio críticas, el seguimiento en línea a través de módem y el programa de software E'serv, son solamente algunos ejemplos para mostrarle de qué manera Egemin se encarga de la eficacia permanente de su flujo de materiales.



## CIRCUITOS DE CADENAS EN EL PISO

### **Egemin NV** **Oficinas generales** **internacionales**

Baarbeek 1  
2070 Zwijndrecht  
Bélgica  
Tel.: +32 (0)3-641 12 12  
Fax: +32 (0)3-641 13 13  
E-mail: [info@egemin.com](mailto:info@egemin.com)  
Sitio web:  
[www.egemin.com](http://www.egemin.com)

### **Egemin Automation Inc.**

11818 James Street  
Holland, MI 49424  
EE.UU.  
Tel.: +1 616 393 0101  
Fax: +1 616 393 6163

### **Egemin BV**

Stephensonweg 6  
4207 HB Gorinchem  
Países Bajos  
Tel.: +31 (0)183-626633  
Fax: +31 (0)183-627119

### **Egemin GmbH**

Ludwig-Roselius-Allee 9  
28329 Bremen  
Alemania  
Tel.: +49 (0)421-436273  
Fax: +49 (0)421-469060

### **Egemin SA**

2 rue Blaise Pascal  
54320 Maxéville  
Francia  
Tel.: +33 (0)3 83 96 21 65  
Fax: +33 (0)3 83 96 25 07

### **Egemin SA**

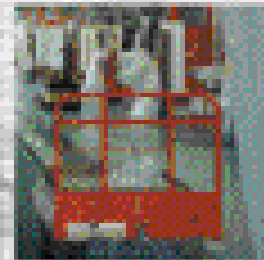
Gran Via de Carlos III, 84-3°  
08028 Barcelona  
España  
Tel.: +34-617 39 12 16

### **Egemin UK Ltd**

Burlington House  
369 Wellingborough Road  
Northampton NN1 4EU  
Reino Unido  
Tel.: +44 (0)1604-234994  
Fax: +44 (0)1604-234483

### **OTROS PUNTOS DE VENTA Y DE SERVICIO**

Ver el sitio web:  
[www.egemin.com](http://www.egemin.com)



Egemin es un proveedor de primera línea de soluciones de automatización avanzadas para flujos de datos y flujos físicos de materias sólidas, líquidas y a granel, en base a productos y tecnologías propias.