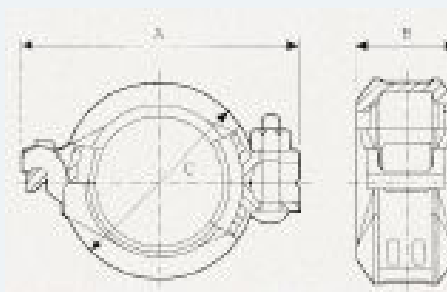


Gama completa de acoples y accesorios, para realizar instalaciones de tubería ranurada.
La alternativa fácil y segura a los montajes de tubería roscadas o soldadas, para instalaciones de sistemas contra incendios, climatización, aire, y generales.

TIPO 007 (ACOPLE RÍGIDO DE 1 TORNILLO)



Los acoplamientos para tubería ranurada de la serie 007, están especialmente diseñados para instalaciones contra incendios, partiendo de un nuevo concepto que une la facilidad de montaje del tornillo único, con un menor coste del acople. La serie 007 de QUICK-SYSTEM, están listados UL, y aprobados FM, VdS y LPCB, para presiones de servicio de 12 bar en instalaciones contra incendios, y 16 bar en instalaciones generales.



D.N.	Ø Tubería	Dimensiones AxBxC	Tornillos	Presión Servicio (bar)	Carga Max. (Kg)	Deflexión max. (cm x 6 mt.)
1"	33,4	101,6 x 44,4 x 63,5	M10 x 51	12 / 16	105	10,5
1- 1/4"	42,4	104 x 44,4 x 69,9	M10 x 51	12 / 16	170	10,5
1- 1/2"	48,3	114,3 x 44,4 x 76,2	M10 x 51	12 / 16	225	10,5
2"	60,3	127,6 x 44,4 x 88,9	M10 x 51	12 / 16	350	10,5
2- 1/2"	76,1	139,7 x 44,4 x 101,6	M10 x 57	12 / 16	560	10,5
3"	88,9	165,1 x 44,4 x 114,3	M10 x 57	12 / 16	765	10,5
4"	114,3	190,5 x 50,8 x 146	M10 x 57	12 / 16	1260	10,5
5- 1/2"OD	139,7	247,7 x 50,8 x 181	M12 x 76	12 / 16	1510	10,5
6- 1/2"OD*	165,1	279,4 x 50,8 x 203,2	M12 x 76	12 / 16	2629	10,5
6"*	168,3	279,4 x 50,8 x 203,2	M12 x 76	12 / 16	2735	10,5

IMPORTANTE:

Antes de su montaje, las juntas de caucho de las conexiones deberán engrasarse tanto interior como exteriormente.

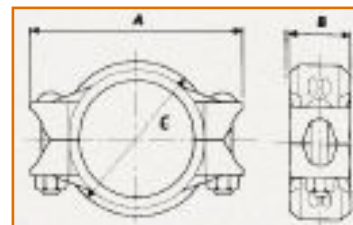
* En Ø 6 " indicar en su pedido si es para tubería DIN 2440 (168,3mm) o tubería DIN (165 mm).

TIPO 75, 76 (ACOPLE FLEXIBLE DE 2 TORNILLOS)



Los acoplamientos para tubería ranurada de la serie 75, responden al concepto clásico de acople flexible con 2 tornillos, y están indicados para todo tipo de instalaciones de tubería desde 1-1/4" hasta 12". Permite un movimiento lineal y una deflexión angular controlados, así como una excelente absorción de las vibraciones.

La serie 75 de QUICK-SYSTEM, están listados UL, y aprobados FM, VdS y LPCB, para presiones de servicio de 16 bar en contra incendios, y hasta 35 bar en general.

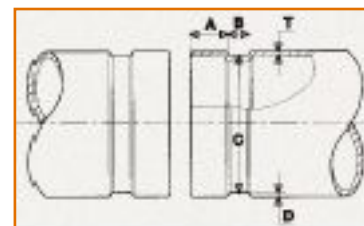


D.N.	Ø Tubería	Dimensiones AxBxC	Tornillos	Presión Servicio (bar)	Carga Max. (Kg)	Deflexión max. (cm x 6 mt.)
1- 1/4"	42,4	104 x 46 x 69,9	M10 x 51	34.5	409	44.2
1- 1/2"	48,3	114,3 x 46 x 71,4	M10 x 51	34.5	645	42.1
2"	60,3	125,4 x 46 x 84,1	M10 x 51	34.5	1005	35.7
2- 1/2"	76,1	149,2 x 46 x 105,6	M10 x 57	34.5	800	26.5
3"	88,9	161,9 x 46 x 112,7	M12 x 76	34.5	2180	11.3
4"	114,3	198,4 x 50 x 146,1	M12 x 76	20.7	2165	35.4
5- 1/2"OD	139,7	238,1 x 52,8 x 170,7	M16 x 89	27.5	2480	28.8
6- 1/2"OD	165,1	276,2 x 52,4 x 204	M16 x 89	27.5	4365	23.5
6"	168,3	276,2 x 52,4 x 204	M16 x 89	27.5	6250	12.5
8"	219,1	344,5 x 58,7 x 263,5	M20 x 120	27.5	10600	17.6
10"	273	460,4 x 63,5 x 355,6	M22 x 181	12.0	6370	7.2
12"	323,9	489 x 63,5 x 387,3	M22 x 181	12.0	9050	7.2

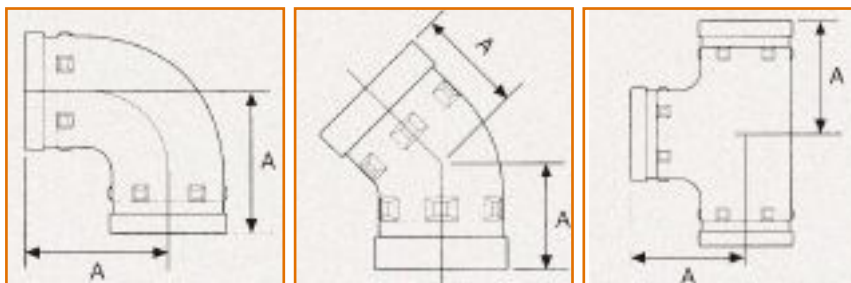
IMPORTANTE:

Antes de su montaje, las juntas de caucho de las conexiones deberán engrasarse tanto interior como exteriormente.

DIMENSIONES DE RANURADO PARA TUBERÍA Y ACCESORIO ESTANDAR



D.N.	Ø Tubería	Asiento junta A (mm) +0.38 -0.76	Asiento regata B (mm) +0.76 -0.38	Ø Ranura C (mm) + 0.00 - 0.38	Profundidad Ranura D (mm)
1"	33,4	15.9	7.1	30.2	1.6
1- 1/4"	42,4	15.9	7.1	39.0	1.6
1- 1/2"	48,3	15.9	7.1	45.1	1.6
2"	60,3	15.9	8.7	57.1	1.6
2- 1/2"	76,1	15.9	8.7	72.3	2.0
3"	88,9	15.9	8.7	84.9	2.0
4"	114,3	15.9	8.7	110.1	2.1
5- 1/2"OD	139,7	15.9	8.7	135.5	2.1
6- 1/2"OD	165,1	15.9	8.7	160.8	2.2
6"	168,3	15.9	8.7	164.0	2.2
8"	219,1	19.0	11.9	214.4	2.3
10"	273	19.0	11.9	268.3	2.4
12"	323,9	19.0	11.9	318.3	2.8



TIPO 06 (CODO DE 90°)

Codo de 90° ranurado que permite un montaje rápido de tubería en obra, sin más preparaciones. Gracias a su diámetro interior de paso "total" y perfecto acabado proporcionan una pérdida de carga mínima en instalaciones de tubería.

D.N.	Ø Tubería	Dimensiones AxA	Presión Servicio (bar)	Peso (bar)
1- 1/4"	42,4	69.9 x 69.9	35	0.45
1- 1/2"	48,3	69.9 x 69.9	35	0.60
2"	60,3	82.6 x 82.6	35	0.91
2- 1/2"	76,1	95.3 x 95.3	35	1.74
3"	88,9	108.0 x 108.0	35	1.29
4"	114,3	127.0 x 127.0	35	3.34
5- 1/2"OD	139,7	139.7 x 139.7	35	5.20
6- 1/2"OD	165,1	165.1 x 165.1	35	8.80
6"	168,3	165.1 x 165.1	35	8.90
8"	219,1	196.9 x 196.9	35	14.7

TIPO 04 (CODO DE 45°)

Codo de 45° ranurado que permite un montaje rápido de tubería en obra, sin más preparaciones. Gracias a su diámetro interior de paso "total" y perfecto acabado proporcionan una pérdida de carga mínima en instalaciones de tubería.

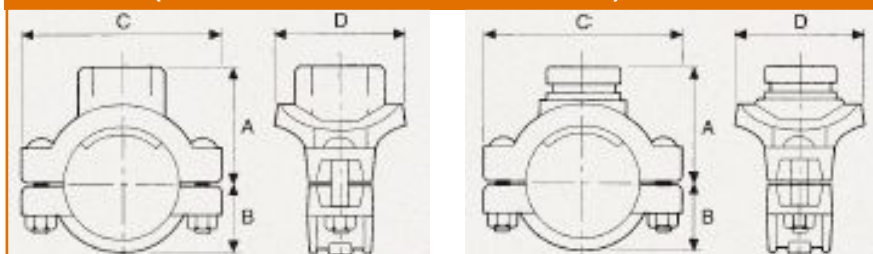
D.N.	Ø Tubería	Dimensiones AxA	Presión Servicio (bar)	Peso (bar)
1- 1/4"	42,4	44.5 x 44.5	35	0.38
1- 1/2"	48,3	44.5 x 44.5	35	0.45
2"	60,3	50.8 x 50.8	35	0.64
2- 1/2"	76,1	57.2 x 57.2	35	1.00
3"	88,9	63.5 x 63.5	35	1.50
4"	114,3	76.2 x 76.2	35	2.55
5- 1/2"OD	139,7	82.6 x 82.6	35	3.80
6- 1/2"OD	165,1	88.9 x 88.9	35	5.60
6"	168,3	88.9 x 88.9	35	5.70
8"	219,1	196.9 x 196.9	35	11.22

TIPO 05 (ACCESORIO "T")

Accesorio "TE" simétrica ranurada que permite un montaje rápido de tubería en obra, sin más preparaciones. Gracias a su diámetro interior de paso "total" y perfecto acabado proporcionan una pérdida de carga mínima en instalaciones de tubería.

D.N.	Ø Tubería	Dimensiones AxA	Presión Servicio (bar)	Peso (bar)
1- 1/4"	42,4	69.9 x 69.9	35	0.75
1- 1/2"	48,3	69.9 x 69.9	35	0.91
2"	60,3	82.6 x 82.6	35	1.23
2- 1/2"	76,1	95.3 x 95.3	35	2.64
3"	88,9	108.0 x 108.0	35	2.86
4"	114,3	127.0 x 127.0	35	5.08
5- 1/2"OD	139,7	139.7 x 139.7	35	6.00
6- 1/2"OD	165,1	165.1 x 165.1	35	11.60
6"	168,3	165.1 x 165.1	35	12.00
8"	219,1	196.9 x 196.9	35	20.00

TIPO 08 T (DERIVACIONES SALIDA ROSCADA)



Los accesorios QUICK-SYSTEM de la serie 08, permiten realizar una salida reducida en derivación de la tubería principal, de forma fácil y económica sin necesidad de soldadura. La serie 08 tipo T, dispone de la salida de la derivación con rosca hembra para conectar una tubería o un accesorio roscado.

D.N.	Ø Tubería	Dimensiones AxBxCxD	Ø Orificio (mm)	Presión Servicio (bar)	Peso (Kg)
2" x 1"	60 x 33 T	65.1 x 39.7 x 134.9 x 76.2	38.1	34.5	1.30
2" x 1-1/4"	60 x 42 T	68.3 x 39.7 x 134.9 x 81.8	44.5	34.5	1.50
2" x 1-1/2"	60 x 48 T	68.3 x 39.7 x 134.9 x 81.8	44.5	34.5	1.50
2- 1/2" x 1"	76 x 33 T	73.0 x 46.0 x 149.2 x 92.1	38.1	34.5	1.90
2- 1/2" x 1-1/4"	76 x 42 T	73.0 x 46.0 x 149.2 x 92.1	50.8	34.5	1.82
2- 1/2" x 1-1/2"	76 x 48 T	73.0 x 46.0 x 149.2 x 92.1	50.8	34.5	1.82
3" x 1"	89 x 33 T	71.4 x 54.8 x 160.3 x 80.2	38.1	34.5	1.95-
3" x 1-1/4"	89 x 42 T	84.9 x 54.8 x 160.3 x 95.2	50.8	34.5	2.33
3" x 1-1/2"	89 x 48 T	84.9 x 54.8 x 160.3 x 95.2	50.8	34.5	2.33
3" x 2"	89 x 60 T	88.1 x 54.8 x 160.3 x 104.8	63.5	34.5	2.45
4" x 1"	114 x 33 T	94.5 x 66.7 x 187.3 x 82.5	38.1	34.5	2.10
4" x 1-1/4"	114 x 42 T	101.6 x 66.7 x 187.3 x 96.0	50.8	34.5	2.27
4" x 1-1/2"	114 x 48 T	101.6 x 66.7 x 187.3 x 96.0	50.8	34.5	2.37
4" x 2"	114 x 60 T	101.6 x 66.7 x 187.3 x 96.0	63.5	34.5	2.51
6" x 1-1/4"	168 x 42 T	130.2 x 92.1 x 244.5 x 96.0	50.8	34.5	3.95
6" x 1-1/2"	168 x 48 T	130.2 x 92.1 x 244.5 x 96.0	50.8	34.5	3.72
6" x 2"	168 x 60 T	130.2 x 92.1 x 244.5 x 107.2	63.5	34.5	3.86
6" x 4"	168 x 114 T	139.7 x 92.1 x 244.5 x 165.1	114.3	34.5	6.90

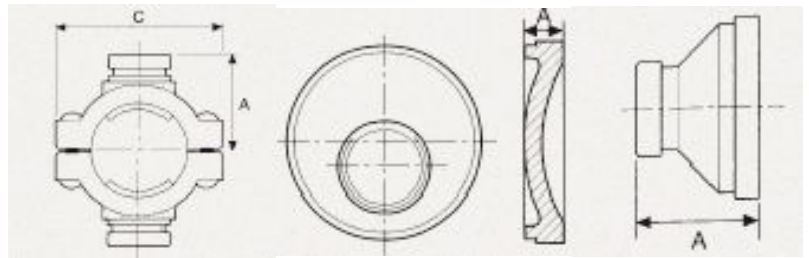
IMPORTANTE: Recuerde NO engrasar las juntas de las derivaciones

TIPO 08 T (DERIVACIONES SALIDA RANURADA)

El accesorio derivación de la serie 08 tipo G, dispone de la salida de la derivación ranurada, para conectar una tubería o un accesorio ranurado.

D.N.	Ø Tubería	Dimensiones AxBxCxD	Ø Orificio (mm)	Presión Servicio (bar)	Peso (Kg)
2" x 1-1/4"	60 x 42 G	76.0 x 39.7 x 134.9 x 81.8	44.5	34.5	1.50
2" x 1-1/2"	60 x 48 G	76.0 x 39.7 x 134.9 x 81.8	44.5	34.5	1.50
2- 1/2" x 1-1/4"	76 x 42 G	82.5 x 46.0 x 149.2 x 92.1	44.5	34.5	1.82
2- 1/2" x 1-1/2"	76 x 48 G	82.5 x 46.0 x 149.2 x 92.1	44.5	34.5	2.82
3" x 1-1/4"	89 x 42 G	88.9 x 54.8 x 160.3 x 95.2	50.8	34.5	2.33
3" x 1-1/2"	89 x 48 G	88.9 x 54.8 x 160.3 x 95.2	50.8	34.5	2.33
3" x 2"	89 x 60 G	92.1 x 54.8 x 160.3 x 104.8	63.5	34.5	2.45
4" x 1-1/4"	114 x 42 G	101.6 x 66.7 x 187.3 x 96.0	50.8	34.5	2.27
4" x 1-1/2"	114 x 48 G	101.6 x 66.7 x 187.3 x 96.0	50.8	34.5	2.27
4" x 2"	114 x 60 G	101.6 x 66.7 x 187.3 x 107.2	63.5	34.5	3.51
6" x 1-1/4"	168 x 42 G	130.2 x 92.1 x 244.5 x 96.0	50.8	34.5	3.95
6" x 1-1/2"	168 x 48 G	130.2 x 92.1 x 244.5 x 96.0	50.8	34.5	3.72
6" x 2"	168 x 60 G	130.2 x 92.1 x 244.5 x 107.2	63.5	34.5	3.86
6" x 4"	168 x 114 G	139.7 x 92.1 x 244.5 x 165.1	114.3	34.5	6.90

ACOPLES Y ACCESORIOS DE TUBERÍA RANURADA



TIPO 88 GD (DERIVACIONES SALIDA RANURADA DOBLE)

El accesorio derivación doble de la serie 88 GD, permite la salida ranurada de dos derivaciones, para conectar una tubería por cada extremo.

D.N.	Ø Tubería	Dimensiones Ax C	Ø Orificio (mm)	Presión Servicio (bar)	Peso (Kg)
2" x 1-1/4"	60 x 42 GD	76.0 x 134.9	44.5	34.5	1.80
2" x 1-1/2"	60 x 48 GD	76.0 x 134.9	44.5	34.5	1.80
2- 1/2" x 1-1/4"	76 x 46 GD	82.5 x 149.2	44.5	34.5	2.00
2- 1/2" x 1-1/2"	76 x 48 GD	82.5 x 149.2	44.5	34.5	2.00
3" x 1-1/4"	89 x 42 GD	88.9 x 160.3	50.8	34.5	2.50
3" x 1-1/2"	89 x 48 GD	88.9 x 160.3	50.8	34.5	2.50
3" x 2"	89 x 60 GD	92.1 x 160.3	63.5	34.5	2.50
4" x 1-1/4"	114 x 42 GD	101.6 x 187.3	50.8	34.5	3.00
4" x 1-1/2"	114 x 48 GD	101.6 x 187.3	50.8	34.5	3.00

TIPO 02/02 D (TAPA)

Tapa ranurada para cerrar finales de tubería, con posibilidad de ampliaciones posteriores de forma muy fácil.

D.N.	Ø Tubería	Dimensiones Ax B x C x D	Presión Servicio (bar)	Peso (Kg)
1-1/4"	42,4	22.2	35	0.18
1-1/2"	48,3	23.8	35	0.20
2"	60,3	23.8	35	0.28
2- 1/2"	76,1	23.8	35	0.45
3"	88,9	23.8	35	0.55
4"	114,3	25.4	35	0.95
5"-1/2"OD	139,7	25.4	35	1.45
6"-1/2"OD	165,1	25.4	35	2.10
6"	168,3	25.4	35	2.23
8"	219,1	30.2	35	3.95

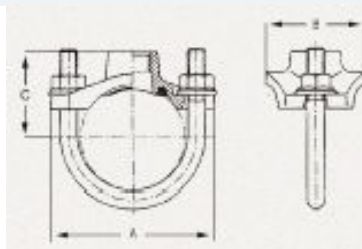
TIPO 88 (DERIVACIONES SALIDA RANURADA DOBLE)

Reducción ranurada en ambos extremos para pasar de tubería de un diámetro a otros diámetros inferiores.

D.N.	Ø Tubería	Dimensiones Ax B x C x D	Presión Servicio (bar)	Peso (Kg)
1 1/2" x 1-1/4"	48.3 x 42.4	63.5	35	0.32
2" x 1-1/4"	60.3 x 42.4	63.5	35	0.40
2" x 1-1/2"	60.3 x 48.3	63.5	35	0.48
2- 1/2" x 2"	76.1 x 60.3	63.5	35	0.50
3" x 2"	88.9 x 60.3	63.5	35	0.60
3" x 1-1/2"	88.9 x 76.1	63.5	35	0.64
4" x 2"	114.3 x 60.3	76.2	35	1.07
4" x 3"	114.3 x 88.9	76.2	35	1.20
6" x 4"	168.3 x 114.3	101.6	35	2.65
8" x 4"	219.1 x 114.3	127.0	35	5.49
8" x 6"	219.1 x 168.3	127.0	35	6.00

TIPO 99 (CONEXIÓN SPRINKLERS)

Conexión para sprinklers, que se monta de forma fácil y sin soldadura, directamente sobre la tubería. Sólo requiere practicar un orificio en la tubería, colocar la conexión y apretar las tuercas de la brida.



D.N.	Ø Tubería	Salida	Orificio (mm)	Dimensiones (bar)	Presión Servicio(bar)	Peso (Kg)
1- 1/4" x 1/2"	33,4	1/2"	30	87.0 x 58.0 x 42.0	12	0.34
1- 1/4" x 3/4"	42,4	3/4"	30	87.0 x 58.0 x 42.0	12	0.37
1- 1/4" x 1"	48,3	1"	30	87.0 x 58.0 x 56.0	12	0.44
1- 1/2" x 1/2"	60,3	1/2"	30	87.0 x 58.0 x 42.0	12	0.34
1- 1/2" x 3/4"	76,1	3/4"	30	87.0 x 58.0 x 49.0	12	0.37
1- 1/2" x 1"	88,9	1"	30	87.0 x 58.0 x 56.0	12	0.44
2" x 1/2"	114,3	1/2"	30	96.0 x 58.0 x 49.0	12	0.40
2" x 3/4"	139,7	3/4"	30	96.0 x 58.0 x 56.0	12	0.45
2" x 1"	165,1	1"	30	96.0 x 58.0 x 62.0	12	0.49

IMPORTANTE: Recuerde NO engrasar las juntas de las derivaciones.

GRASA LUBRICANTE

Indispensable para el montaje de las uniones ranuradas, facilita el montaje de la junta, y evita los pinzamientos en la junta de caucho. No contiene derivados del petróleo que puedan dañar al caucho sintético de las juntas, no es tóxica.

Denominación	Envase
Grasa Lubricante	1 Kg

