

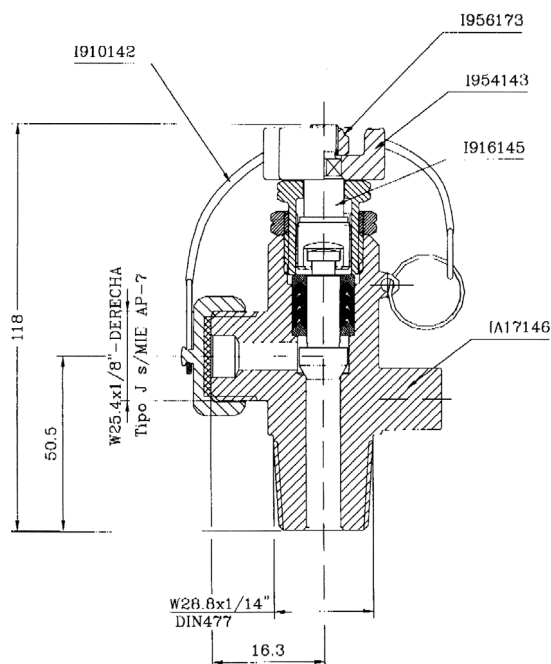
Válvula Auxiliar Botella

Cl₂



- ▶ Válvula de cloro especial para botella.
- ▶ Fabricada en acero inoxidable **AB-01164**.
- ▶ Tuerca Deslizante conexión a botella en acero inoxidable con rosca de 1" W.
- ▶ Accionamiento mediante llave.

La Válvula auxiliar de Botella ejerce una medida de seguridad para los conectores flexibles (latiguillo) evitando así salidas / fugas de gas hacia la atmósfera en el momento del cambio de recipientes.



Datos Técnicos

- Válvula Cl₂ W28,8-W25,4
- Conexión de entrada: W28,8 x 1/14" DIN 477
- Conexión de salida: W25,4 x 1/8" DCHA Tipo J s/MIE AP7
- Gas: Cl₂

