

VÁLVULA DE COMPUERTA

Válvula de compuerta EKO® plus con cierre elástico



Las válvulas de compuerta EKO® plus cubren de forma fiable todas las aplicaciones utilizadas en conducciones para el suministro de agua. Las características más destacables del producto son:

- ❶ La estanquidad de la compuerta se consigue a través de asiento blando según EN 1171.
- ❷ La conexión a brida es según EN 558-1.
- ❸ Par de maniobra muy por debajo de lo especificado por la EN 1074.

La gama de diámetros abarca desde DN 40 hasta DN 500 en PN 10/16.

De serie se suministra con cuadradillo de refuerzo. También hay disponible una amplia oferta de opciones, tales como accionamiento manual con volante, motorización con motor eléctrico o con extensiones telescópicas.



VÁLVULA DE COMPUERTA

ESPECIFICACIONES DE MATERIALES:

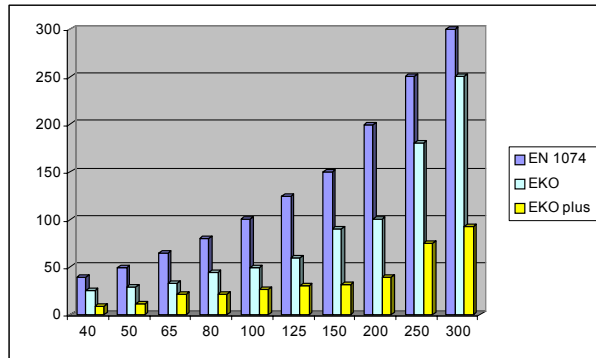


<i>Cuerpo - Tapa:</i>	Fundición de grafito esferoidal EN-GJS-400-15, s/ UNE-EN 1563 Protección exterior e interior con pintura electrostática (epoxy EP-P), espesor mínimo de 250 micras, color azul, RAL 5005. Apta para usos alimentarios.
<i>Compuerta:</i>	Con recubrimiento de EPDM antibacteria, s/ UNE-EN 681-1, y con certificado higiénico s/ DVGW - W 270.
<i>Husillo:</i>	Acero inoxidable W-Nr. 1.4021
<i>Tuerca del husillo:</i>	Latón
<i>Tuerca del cierre:</i>	Latón
<i>Junta cierre anular:</i>	EPDM, s/ UNE-EN 681-1
<i>Juntas tóricas:</i>	EPDM, s/ UNE-EN 681-1
<i>Anillo rascador:</i>	NBR s/ UNE 53-591
<i>Tornillería:</i>	Acero inoxidable, A2-70
<i>Volante:</i>	Chapa de acero. Pintura EKP, color negro

ESPECIFICACIONES TÉCNICAS:

La nueva EKO®plus presenta las siguientes mejoras respecto a la anterior válvula de compuerta EKO:

1. La tuerca de cierre es más larga y dispone ahora de tres juntas tóricas en la empaquetadura: *asegura no sólo la estanquidad interna, sino la externa (fluidos, impurezas, etc., procedentes del exterior).*
2. La tuerca del husillo es reemplazable: *permite realizar el mantenimiento de la válvula de una forma rápida y económica.*
3. Bajo par de maniobra: *el par de maniobra se sitúa muy por debajo de lo especificado en la EN 1074 (ver Tabla).*
4. El elastómero de la compuerta se adapta a los nuevos requisitos sanitarios: *dispone de certificado higiénico de DVGW - W 270.*



ACUSTER S.A.

Juan de la Cierva, 1; Políg. Ind. Nº 1
08960 SANT JUST DESVERN (Barcelona) - SPAIN
Tel. + 34 93 470 30 70 - Fax+34 93 473 00 77
<http://www.acuster.com> e-mail: mail@acuster.com



La información proporcionada en esta publicación, está sujeta a cambios sin previo aviso.

Publicación: FC-69-IP01
Edición: Febrero 2005
Revisión: Nº 1