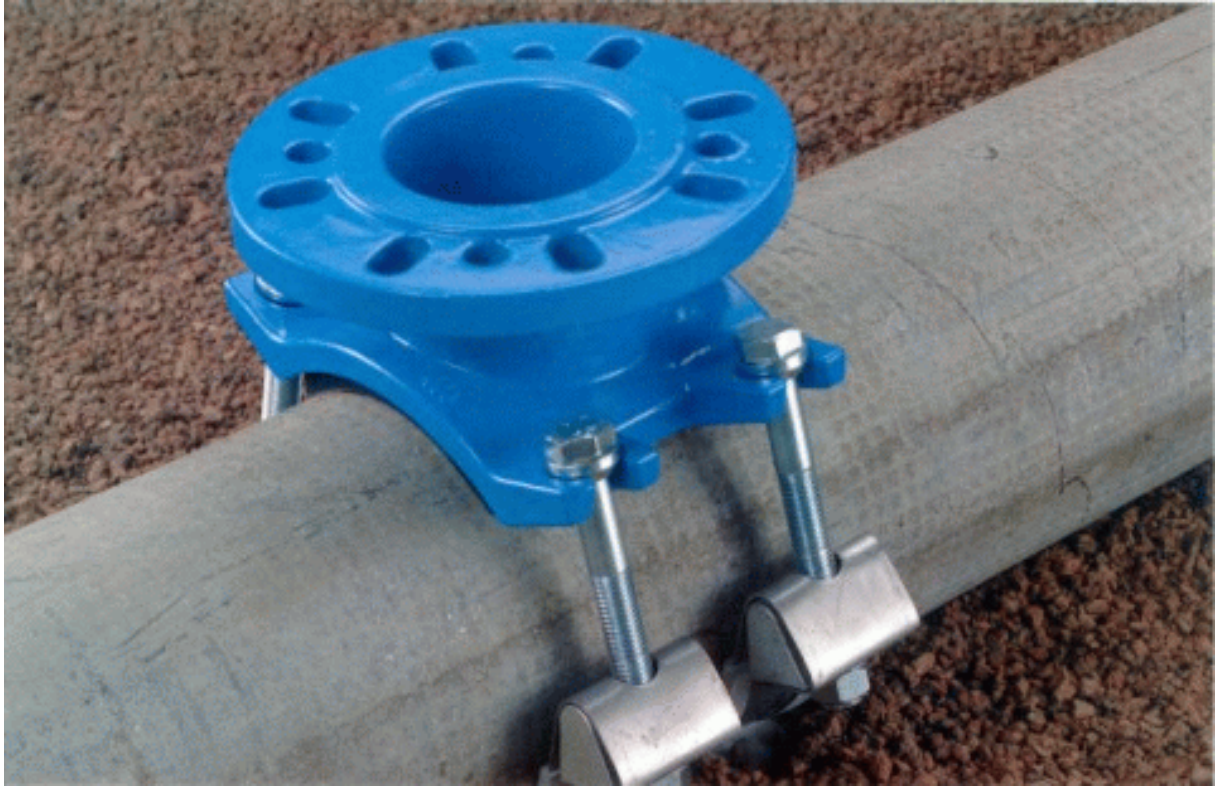


ABRAZADERA RAMAL ARH

Abrazadera de ramal con salida brida DIN



Las abrazaderas de ramal **ARH** permiten realizar acometidas a través de conexión a brida DIN de diámetros DN80 y DN100, en PN10/PN16.

Pueden ser montadas sobre tuberías rígidas, tales como fundición gris, fundición dúctil, acero, fibrocemento, gres, incluso PVC, PE o PP según el espesor de pared del tubo y la presión nominal a soportar.

La presión máxima de servicio es PN10 para toda la gama de diámetros exteriores de la tubería, que cubre desde los 168 mm hasta los 660 mm.

Las abrazaderas **ARH** son resistentes a la corrosión y de fácil montaje.

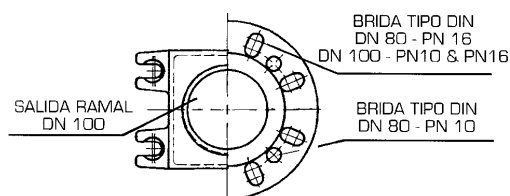
ABRAZADERA RAMAL ARH

ESPECIFICACIONES DE MATERIALES:

<i>Cuerpo brida:</i>	Fundición nodular EN-GJS-400-15, s/ UNE EN 1563 Revestimiento Nylon 11 Rilsan®, color azul RAL 5012 (apto para uso alimentario).
<i>Junta de estanquidad:</i>	EPDM, s/ UNE EN 681-1, color negro (Apta para uso alimentario).
<i>Piezas de refuerzo:</i>	Fundición nodular EN-GJS-400-15, s/ UNE EN 1563 Bicromatado s/ UNE 112-036
<i>Chapa abrazadera:</i>	Acero inoxidable, X5CrNi18-10 (AISI 304), s/ UNE-EN 10088-1.
<i>Perfil abrazadera:</i>	EPDM, clase 65, dieléctrico, color negro.
<i>Tornillería:</i>	Acero al carbono, calidad 5.6. Bicromatado s/ UNE 112-036

TABLA DE CÓDIGOS Y MEDIDAS DISPONIBLES:

DESCRIPCIÓN	MARGEN DE UTILIZACIÓN (mm)	Nº CODIGO
ARH 150	168 - 192	113201
ARH 175	190 - 220	113202
ARH 200A	218 - 238	113203
ARH 200B	237 - 257	113204
ARH225	256 - 277	113205
ARH 250	278 - 313	113206
ARH 300 A	312 - 344	113207
ARH 300B	343 - 376	113208
ARH 350A	375 - 408	113209
ARH 350B	407 - 440	113210
ARH 400A	439 - 473	113211
ARH 400B	472 - 506	113212
ARH 450A	505 - 538	113213
ARH 450B	537 - 570	113214
ARH 500A	569 - 600	113215
ARH 500B	599 - 631	113216
ARH 600A	630 - 660	113217



Detalle taladros brida y salida ramal

MONTAJE:

Una vez montada la abrazadera de ramal sobre la tubería, utilizar la máquina de perforar **MP-189** para la perforación. Si la operación de perforación es en carga, utilizar una válvula embreada intermedia y un carrete adaptador a brida para la máquina. Para instrucciones relacionadas con la máquina de perforar, remitirse al catálogo correspondiente.



ACUSTER s.a.

Juan de la Cierva, 1; Políg. Ind. Nº 1
08960 SANT JUST DESVERN (Barcelona) - SPAIN
Tel. + 34 93 470 30 70 - Fax+34 93 473 00 77
<http://www.acuster.com> e-mail: mail@acuster.com



La información proporcionada en esta publicación, está sujeta a cambios sin previo aviso.

Publicación: FC-13-IP02
Edición: Octubre 2005
Revisión: Nº 1