

XDR



XDR XDR900 / XDR1600

La serie XDR combina las funciones de un multiplexor y de un grabador digital en un mismo equipo. El XDR, basado en Sistema Operativo embebido de Tiempo Real, proporciona mayor estabilidad, de manera que el DVR sigue funcionando aunque falle parte del disco duro. Con su avanzada tecnología digital, el XDR graba hasta 100 imágenes por segundo, ofreciendo una excepcional calidad de imagen, tanto en el modo de visión en vivo como en reproducción. La serie XDR es la nueva generación de DVR que ofrece fiabilidad, gestión de alarmas, capacidad de expansión, varios filtros de búsqueda, eficiencia de almacenamiento y control remoto.



[XDR900 / XDR1600]

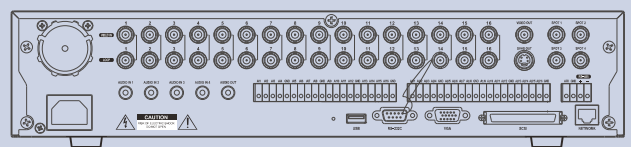
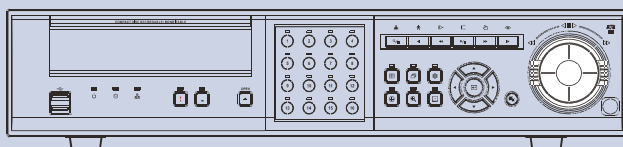
XDR



[características]

- Velocidad de grabación de hasta 100 ips
- Auto detección NTSC / PAL
- Capacidad interna: 250 GB, 500 GB
- 9 / 16 cámaras
- 1 salida de monitor principal (BNC / VGA / S-VHS) y 4 salidas spot (BNC)
- Avanzado sistema de compresión (ML-JPEG) que maximiza la capacidad de grabación
- Varios modos de grabación (Time- Lapse, Pre-evento, Alarma, Movimiento, Pánico)
- Modos de búsqueda rápidos y fáciles
- Inserción de texto para ATM / POS
- 4 canales de grabación de audio y 1 canal de reproducción
- Múltiples tipos de acceso remoto (LAN, ADSL, RTC o RDSI)
- Sistema de auto-diagnóstico y notificación del estado del sistema incluyendo el estándar S.M.A.R.T
- El Sistema Operativo integrado en memoria flash proporciona al sistema mayor estabilidad y fiabilidad. Esto permite que el sistema continúa funcionando aunque falle el disco duro.
- Zoom digital x4
- Sincronización horaria utilizando protocolo industrial estándar
- CD-RW incorporado
- Incluye mando a distancia IR para control remoto
- Software de conexión remota (RAS)
- 3 puertos USB (ratón, impresora, actualización de software y exportación de imágenes)
- 1 puerto SCSI para ampliación de disco y exportación de imágenes
- Soporte de HDD de aluminio para una mejor refrigeración

[XDR]



[XDR900 / XDR1600]

XDR

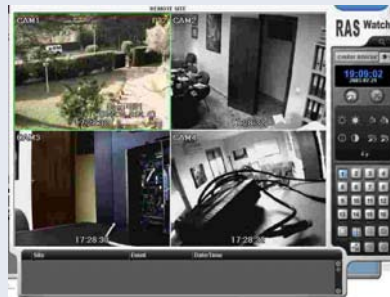
[XDR900 / XDR1600]

RAS



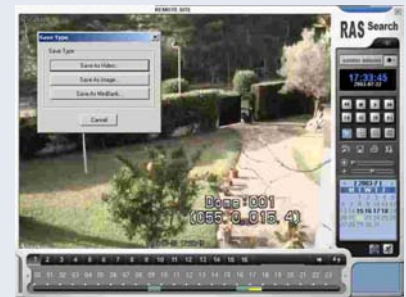
RAS Admin

Proporciona funciones de informe incluyendo un sistema en vivo de informes de estado y búsqueda, un registro de eventos y un sistema de búsqueda de registros. Además permite la programación remota de sistemas XDR900 / XDR1600.



RAS Watch

Proporciona una función de monitorización remota para imágenes de vídeo en tiempo real, desde un único sitio o desde múltiples sitios remotos.



RAS Search

Proporciona una función de búsqueda remota para imágenes grabadas del XDR900 / XDR1600 y una función de reproducción para las imágenes buscadas.

CARACTERÍSTICAS

Fácil manejo y Configuración flexible

Al contener un multiplexor y un grabador digital en un mismo dispositivo, se simplifica la instalación y el manejo del sistema. El XDR detecta de forma automática el formato NTSC/PAL. Además del monitor principal (BNC / VGA / S-VHS) pueden conectarse simultáneamente 4 salidas de monitor spot (BNC). El XDR admite hasta 2 discos duros, y puede conectarse a unidades de almacenamiento externo utilizando el puerto SCSI.

Estabilidad y seguridad

El DVR autónomo XDR, basado en SO embebido de Tiempo Real, garantiza su estabilidad, y archiva las imágenes de forma muy segura utilizando su propia estructura de base de datos. El Sistema Multimedia de Archivo y la Base de Datos (iBank 2.0) permite al DVR funcionar con normalidad, incluso la grabación y reproducción, aunque falle el 90% del disco duro. (Todas las funciones del DVR, excepto la grabación y la reproducción, continúan funcionando incluso cuando falla todo el disco duro). El DVR ejecuta auto-diagnósticos y notifica al usuario acerca del almacenamiento y del estado de la temperatura del disco duro, gracias al protocolo de control S.M.A.R.T. (Self-Monitoring, Análisis and Reporting Technology).

Copia Avanzada y Exportación de Imágenes

La serie XDR permite a los usuarios, de forma rápida y sencilla, la exportación y volcado de datos a través de diversos dispositivos periféricos (grabadora CD-RW incorporada, puerto SCSI y puerto USB). Las imágenes son guardadas como ficheros ejecutables que incorporan su propio reproductor de vídeo. Diversos algoritmos de autenticación de imágenes garantizan la autenticidad de las secuencias de vídeo. El XDR soporta el volcado automático por calendario.

Potente Alarma

El XDR garantiza que las imágenes importantes no se van a perder, proporcionando acciones para cada evento (contacto de alarma, detección de movimiento o detección de pérdida de señal de vídeo), y proporciona varios filtros de búsqueda para localizar las imágenes grabadas.

Varios entornos de red

Proporciona capacidad de gestión remota vía red: permite búsqueda remota y control remoto vía LAN, ADSL, RTC o RDSI para 10 usuarios. Además es posible actualizar el software de forma remota.

	XDR900 XDR1600
VÍDEO	
Formato señal de vídeo	NTSC o PAL (auto detección)
Entrada de vídeo	Señal de vídeo compuesto: 9 o 16 terminales / salida en bucle, auto-terminación
Salidas de monitor	Señal de vídeo compuesto: 1 salida (BNC) S-VHS: 1 salida (Y/C) RGB: 1 salida (VGA) Spot vídeo compuesto: 4 salidas (BNC)
Resolución de visualización	720x576 (PAL)
Reproducción / Velocidad Grabación (ips)	100 ips (PAL)
ENTRADAS / SALIDAS	
Entradas de Alarmas	9 o 16 TTL, programables NC/NO
Salidas de Alarmas	9 o 6 TTL colector abierto
Entrada de reset de alarma	1 TTL
Zumbador interno	80 dB a 10cm
Control remoto	RS-485
Conexión Red	10/100 Base Ethernet (RJ-45) Interfaz RS-232 para módem externo
Entrada de Audio	4 líneas
Salida de Audio	1 línea
Puerto IR	1 control remoto
CONECTORES	
Entrada de vídeo	Compuesto: 9 o 16 terminales / salida en bucle, BNC
Salidas de monitor	Señal de vídeo compuesto: 1 salida (BNC) SVHS: 1 salida (Y/C) RGB: 1 salida (VGA) Spot (vídeo compuesto): 4 salidas (BNC)
Entrada de Audio	4 RCA
Salida de Audio	1 RCA
Alarmas	9 o 16 conectores, panel de conexión
Entrada de reset de alarma	1 conector, panel de conexión
Puerto Ethernet	RJ-45
Puerto serie RS-232C	Conector DB9 (P)
Puerto serie RS-485	1 conector, panel de conexión
Puerto USB	3 (USB 2.0)
ALMACENAMIENTO	
Almacenamiento principal	250 GB, 500 GB Discos duros EIDE (hasta 2)
Almacenamiento secundario	CD-RW incorporado HDD USB, USB CD-RW, -SCSI HDD
GENERAL	
Dimensiones (AnxAlxP)	430x88x403 mm (16.9" x 3.46" x 16.9")
Peso	10.2 Kg (22.5 lbs)
Dimensiones embalaje (AnxAlxP)	540x260x500 mm (21.3" x 10.2" x 19.7")
Peso embalaje	12.5 Kg (27.6 lbs)
Temperatura de funcionamiento	5°C-40°C (41°F-104°F)
Humedad de funcionamiento	0%-90%
Alimentación	100 VAC-240 V~, 2 A, 50/60 Hz
CERTIFICACIONES	
	UL, CB, CE, FCC

