

Milestone XProtect Enterprise

Máximo rendimiento en vídeo vigilancia IP integrando un conjunto de soluciones Globales

XProtect Enterprise es el producto perfecto para las más grandes instalaciones, o para localizaciones múltiples, en las que se necesita un software de vigilancia fiable, con la funcionalidad de una gestión avanzada, de programación flexible, búsqueda y análisis eficaz, y con posibilidad de integración a otros sistemas.

Controlando un número ilimitado de cámaras, múltiples servidores y sitios, XProtect Enterprise es compatible con la más amplia gama de equipos de vídeo de red y hardware. Es un programa de fácil instalación y expansión en el caso de que se produzcan futuras ampliaciones.

MÚLTIPLES VENTAJAS

Compatible con más de 150 productos de vídeo IP diferentes (MJPEG y MPEG4), de los fabricantes más importantes. Es posible elegir el hardware que desee, incluso combinar marcas entre sí.

Fiable. Rendimiento probado por el funcionamiento diario de 100.000 cámaras por todo el mundo.

Potente tecnología de programación multibanda de 32 bits. Capaz de utilizar múltiples procesadores para obtener el más alto rendimiento. Funciona con equipos informáticos estándar.

Un acceso remoto flexible le permite utilizar su sistema de vigilancia en cualquier lugar y en cualquier momento a través de un PC, portátil o PDA.

Arquitectura abierta y ampliable basada en la tecnología IP, así como una flexible estructura de licencias que le permite ampliar su instalación de acuerdo con sus necesidades.

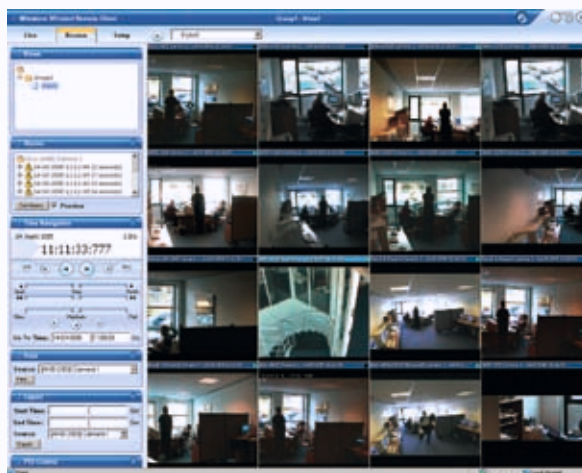
Una estrategia de diseño de red segura es la base para el futuro. Las mejoras continuas del producto le proporcionarán beneficios a largo plazo en las inversiones de su sistema de vigilancia.

INTEGRACIÓN

- ◆ Puede complementarse con XProtect Transact o XProtect Retail, que integran la vigilancia con los sistemas de cajeros automáticos y cajas registradoras para prevenir pérdidas y fraude.
- ◆ Puede integrarse con XProtect Matrix para la vigilancia de perímetros y otros lugares en salas de control o puestos de guardia.
- ◆ Puede integrarse con XProtect Central para la gestión y supervisión de alarmas y de la situación técnica en grandes instalaciones.
- ◆ Si se complementa con XProtect PDA Client tendrá acceso, a través de un dispositivo PDA, a su sistema de vigilancia.
- ◆ Puede integrarse con sistemas de: control de acceso, alarmas, sistemas de gestión, y otros.
- ◆ XProtect Enterprise incluye un número ilimitado de Remote y Smart Clients que proporciona un acceso eficiente a los múltiples servidores de su red.



XPE controla cualquier número de cámaras



XProtect Enterprise 5.6 incluye el Remote Client



Milestone XProtect Enterprise

ofrece un exhaustivo conjunto de funciones y posibilidades

GRABACIÓN DE IMAGEN Y SONIDO

- ◆ Grabación y reproducción simultánea de imágenes grabadas y en directo.
- ◆ Grabaciones de sonido en canal múltiple. Reproducción instantánea.
- ◆ Compatible con cámaras MJPEG y MPEG4, y codificadores de vídeo.
- ◆ Número máximo de cámaras simultáneamente, en grabación o emitiendo imágenes: 64 por servidor.
- ◆ Visión de monitor doble o triple con ventana "Hot Spot" y visualización en Carrusel (imágenes que se alternan entre sí).
- ◆ Tecnología de grabación: base de datos segura de alta velocidad, compatible con imágenes JPEG o MPEG4.
- ◆ Velocidad de grabación y reproducción; más de 30 fotogramas por segundo y cámara, sólo limitado por el hardware.
- ◆ La calidad de grabación depende completamente de las posibilidades de la cámara y el servidor de vídeo. El software no impone limitación alguna.
- ◆ Capacidad ilimitada de grabación con múltiples archivos al día.
- ◆ Posibilidad de archivo en componentes de red.

VÍDEO DETECCIÓN DE MOVIMIENTO (VMD)

- ◆ Integrado, en tiempo real, totalmente personalizado a sus necesidades, VMD de cámara independiente.
- ◆ Exclusión de zonas de VMD.
- ◆ Activación de grabación por VMD.
- ◆ Aceleración de los fotogramas por segundo por VMD.
- ◆ Envío de alertas por email, SMS o activación de alarmas por VMD.

BÚSQUEDA, EXPORTACIÓN Y OBTENCIÓN DE INFORMACIÓN

- ◆ Búsqueda inmediata de grabaciones por fecha y hora, y por actividad y alarma (Vídeo detección de movimiento).
- ◆ 'Búsqueda avanzada' para zonas de imágenes especificadas y objetos.
- ◆ Las pruebas pueden ser generadas como un informe impreso con una etiqueta con la fecha y la hora, como una imagen JPEG, o como una película AVI.
- ◆ Exportación de grabaciones de sonido en formato WAV, o incluidas en una película AVI.
- ◆ Exportación de 'CDs de prueba', que contienen información original, y una configuración del Visor de grabaciones para que puedan ser vistos por los cuerpos de seguridad.
- ◆ Opciones de contraseña y codificación para las grabaciones y archivos exportados.
- ◆ Posibilidad de añadir comentarios, incluso codificados, a las evidencias exportadas.
- ◆ Examen de accesos de las pruebas exportadas por usuario y archivo.
- ◆ Examen de accesos de la actividad del usuario del Remote Client por tiempo, localización y cámaras.

CONTROL PTZ AVANZADO

- ◆ Posiciones PTZ preestablecidas, hasta 50 por cámara.
- ◆ Desplazamiento a la posición PTZ preestablecida por evento.
- ◆ Posibilidad de combinar la patrulla PTZ y el desplazamiento de una cámara por haber tenido lugar un determinado evento.
- ◆ Múltiples rutinas de patrulla por cámara y día, o diferentes rutinas en función de si es día, noche, fin de semana...
- ◆ Posibilidad de detener la patrulla PTZ y controlar el movimiento de forma manual. Cuando termine, la rutina de patrulla continuará de forma automática.
- ◆ Puede tomar el control manual de una cámara PTZ cuando opere desde el Remote Client. La cámara volverá después de forma automática a su programa de patrulla.
- ◆ Escáner PTZ en dispositivos compatibles; posibilidad de ver y grabar a la vez que la cámara se mueve lentamente de una posición a otra.
- ◆ Patrulla PTZ sensible al VMD entre posiciones preestablecidas.
- ◆ Opciones de joystick en cámaras compatibles.
- ◆ Tecnología IPIX para imágenes de 360° grabadas en PTZ.

ADMINISTRACIÓN

- ◆ Libertad de configuración mientras la cámara sigue funcionando.
- ◆ Puede crear y dar nombre a botones de eventos manuales, hasta 8 por cámara, para todas las cámaras o para una en particular.
- ◆ Opciones de archivo por horas o diario. Hasta 24 operaciones de archivo al día.
- ◆ El archivo puede ser trasladado automáticamente a un componente de la red para aumentar la capacidad de almacenamiento en el servidor local, aunque las imágenes continuarán siendo accesibles para su visualización.
- ◆ Posibilidad de ocultar el botón Administrador para otros usuarios.
- ◆ DNS compatible (búsqueda del Dynamic Name Server).
- ◆ Estructura de licencias. Flexibilidad multi-sitio, multi-servidor. Pago de licencias por cámara.

REQUERIMIENTOS MÍNIMOS DEL SISTEMA:

SO: Windows 2000 Pro, 2000 Server, XP Pro o 2003 Server

CPU: CPU única o múltiple, sólo limitada por el SO.

Se recomienda Intel

RAM: Mínimo 1 Gbyte

Red: Ethernet 1 Gbit y superior

Tarjeta de vídeo: AGP (mín. 1024x768)

Colores de vídeo: True 24 bit

HDD: E-IDE (7200 rpm recomendado)

Para un mejor rendimiento. Fast SCSIII

Le rogamos que visite el sitio web de Milestone para cotejar los últimos parámetros de funcionamiento del sistema (fotogramas por segundo).