

# XProtect Basis y XProtect Basis+

Soluciones en vídeo digital para sistemas de vigilancia integrados en red con prestaciones básicas o avanzadas

Los programas XProtect Basis y Basis+ son la solución correcta para entidades con instalaciones de seguridad de escala media o menor.

Estas versiones ofrecen precios competitivos, pese a contar con prestaciones que se ajustan a sus necesidades; desde las más esenciales, hasta las más avanzadas.

XProtect Basis y Basis+ incrementarán

radicalmente el valor de sus sistema de vigilancia. XProtect es un sistema de vigilancia digital de fácil y eficaz administración, programación flexible, y rápida localización de incidencias. El interfaz de XProtect Basis y Basis+, con equipos estándar de vídeo y hardware, es capaz de controlar entre 16 y 25 cámaras por servidor. Es eficiente, de fácil instalación y ampliación posterior.

## Los tres componentes del sistema, integrados en uno.

### ADMINISTRACIÓN

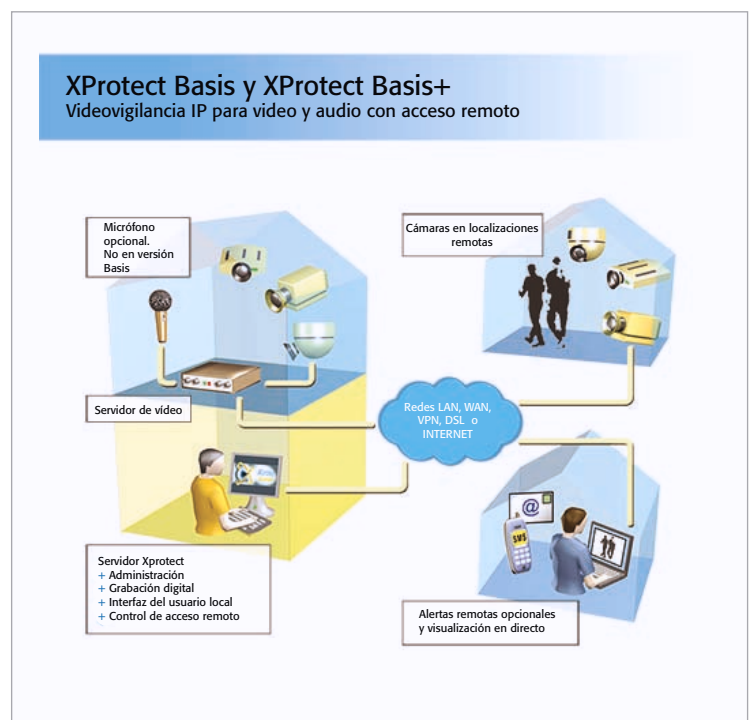
En el módulo de administración de XProtect Basis y Basis+ se configuran las cámaras de red, los servidores de vídeo y los usuarios del sistema. En un sencillo interfaz puede definir cuántas cámaras de red quiere ver, así como su programación, las preferencias de archivo, y el envío de alertas por correo electrónico. También en esa pantalla podrá concretar los derechos de cada usuario.

### MONITOR

El Monitor de XProtect Basis y XProtect Basis+ le permite ver simultáneamente la emisión de, entre 16 y 25 cámaras por servidor, desde una localización centralizada. El Visor puede reproducir grabaciones en una pantalla que muestra 4 cámaras a la vez.

### ACCESO REMOTO

XProtect Basis y Basis+ cuentan con un servidor de red para acceder al sistema de vigilancia desde localizaciones remotas mediante el "Microsoft Internet Explorer". El programa proporciona acceso remoto completo a grabaciones e imágenes en directo, en una sola vista (basis), o en una vista cuádruple (en Basis+).



*"Después de años de operaciones seguras, el software de Milestone aún funciona con total fiabilidad, y es muy manejable para el usuario. Sencillamente, es un buen producto. Una función crucial es la del acceso remoto, que nos permite echar un vistazo al negocio y actuar inmediatamente si ocurre algo durante la noche. Aprovechamos al máximo todas sus posibilidades, como la detección de movimiento. Funciona increíblemente bien para nosotros, pese al tiempo transcurrido. ¡Esto es lo que yo llamo una buena inversión!"*

*- Alfred Hansen, Director de "The Chocolate Specialist"*

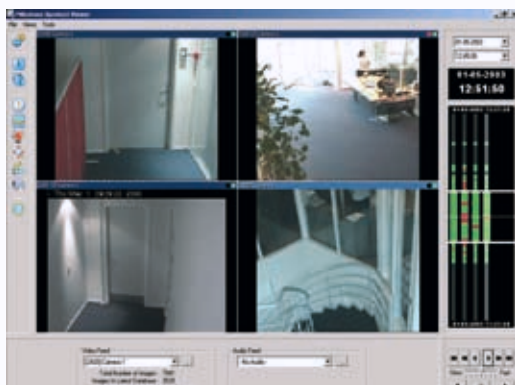


# XProtect Basis y XProtect Basis+

El software de Milestone XProtect está diseñado con una arquitectura abierta, que le permite elegir libremente entre los fabricantes de hardware más importantes

## GRABACIÓN DE IMAGEN Y SONIDO

- ◆ Grabación y reproducción simultánea de imágenes grabadas y en directo.
- ◆ XProtect Basis controla hasta 16 cámaras, mientras que XProtect Basis+ puede adquirirse para 4, 9, 16, o 25 cámaras.
- ◆ XProtect Basis+ ofrece también grabación de sonido (un canal) y reproducción instantánea en tiempo real.
- ◆ Velocidad de grabación y visualización; más de 30 fotogramas por segundo y cámara, con la única limitación del hardware.
- ◆ Calidad de grabación. Depende completamente de las posibilidades de las cámaras y servidores de vídeo. El software no limita en modo alguno.
- ◆ Tecnología de grabación. Base de datos de alta velocidad soportando imágenes JPEG y vídeo MPEG4.
- ◆ Capacidad de grabación para la versión Basis. 600.000 imágenes por cámara. Para la versión Basis+; 600.000 imágenes por cámara y día.
- ◆ Búsqueda inmediata de grabaciones por fecha y hora, y por actividad y alarma (Vídeo detección de movimiento).
- ◆ Los resultados pueden ser generados como una imagen JPEG o una película AVI.



Monitor en directo

## ACCESO REMOTO

- ◆ El servidor de red incorporado proporciona acceso remoto, tanto a imágenes en directo, como a las grabadas.
- ◆ A través del interfaz de red, y desde cualquier lugar, es posible ver imágenes en directo de una cámara utilizando XProtect Basis, y de cuatro cámaras a la vez, si utiliza la versión Basis+.
- ◆ Puede buscar y reproducir grabaciones de una cámara a través del interfaz de red.

## DETECCIÓN DE MOVIMIENTO

- ◆ Vídeo detección de movimiento en tiempo real, integrada y completamente ajustable a sus necesidades.
- ◆ Posibilidad de excluir zonas de detección.
- ◆ En la versión Basis+, las cámaras pueden ser configuradas para acelerar el número de fotogramas cuando se detecte movimiento, o cuando ocurra un evento.
- ◆ Activación de alertas por correo electrónico.

## CONTROL PTZ

- ◆ XProtect Basis ofrece control manual Pan/Tilt/Zoom.
- ◆ La versión Basis+ ofrece la posibilidad de preestablecer 25 posiciones PTZ por cámara.
- ◆ Zoom PTZ en el rectángulo señalado con ciertas cámaras PTZ.

## INTEGRACIÓN

- ◆ XProtect Basis+ puede integrarse con XProtect Transact para controlar la información del "Punto de Venta", o del "Cajero Automático", junto con el vídeo sincronizado.
- ◆ La versión Basis+ es compatible con el control de cámara por sensores externos.

## Visor de grabaciones

### REQUERIMIENTOS MÍNIMOS DEL SISTEMA:

**SO:** Windows 2000, XP Pro, 2003

**CPU:** CPU única. Intel recomendada.

**RAM:** Mínimo 1 Gbyte

**Red:** Ethernet 100Mbit

**Tarjeta de vídeo:** AGP (mín. 1024x768)

**Colores de vídeo:** True 24 bit

**HDD. E-IDE:** (7200 rpm recomendado)

*Le rogamos que visite el sitio web de Milestone para cotejar los últimos parámetros de funcionamiento del sistema (fotogramas por segundo).*

*El nivel de prestaciones se eleva regularmente gracias a la nueva tecnología y desarrollo del hardware.*