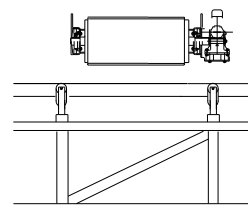
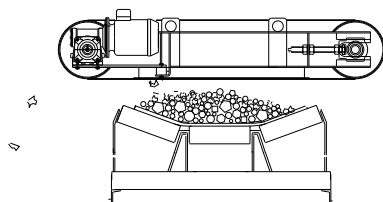


La separación magnética

Magnetic separation

La separation magnétique

Modelo OPL
OPL Model
Modèle OPL



industria del árido, de la cerámica y del reciclaje
the aggregate, ceramics and recycling industry
industrie des agrégats, de la céramique et du recyclage



Modelo OPL Overband con imán permanente

Son equipos constituidos por un imán permanente (OPL) o un electroimán (ODEP), según sea la potencia requerida, situado sobre una cinta transportadora. Las piezas de hierro y otros metales magnéticos que pasen bajo el imán, mezclados con el material transportado, son atraídos por el separador, retenidos por éste y separados del resto de los materiales con los que estaban mezclados, ya que se rodea el separador con una cinta transportadora de las dimensiones adecuadas al equipo separador, cuya misión consiste en retirar todas las piezas de hierro captadas y dejarlas caer sobre un punto determinado.

OPL Model Overband with permanent magnet

These units consist of either a permanent magnet (OPL) or an electrical magnet (ODEP), depending on the required output, located above a conveyor belt. Any pieces of iron, or other magnetic metals, that pass under the magnet, mixed with the material being conveyed, will be attracted and retained by the magnet, thus separating them from the material they were mixed with, given that the separator is surrounded by a conveyor belt, with dimensions that are suitable for the separator unit, the purpose of which is to remove all of the pieces of iron that have been captured, letting them fall at a determined point.

Modèle OPL Overband à aimant permanent

Ce sont des appareils constitués d'un aimant permanent (OPL) ou d'un électro-aimant (ODEP), en fonction de la puissance requise, situé sur une bande transporteuse. Les pièces en fer et autres métaux magnétiques qui passent sous l'aimant, mélangés au matériel transporté, sont attirés par le séparateur qui les retient et les sépare du reste des matériaux grâce à sa bande transporteuse, aux dimensions adaptées au séparateur, qui retire toutes les pièces en fer captées et les laisse tomber à un endroit déterminé.

MODELO	DISTANCIA(*)	DIMENSIONES OVERBAND	PESO	POTENCIA MOTOR	VELOCIDAD CINTA OVERB.	IMÁN TIPO	MEDIDAS IMÁN
TYPE	DISTANCE(*)	SIZE OVERBELT	WEIGHT	POWER MOTOR	SPEED BELT	MAGNET TYPE	SIZE MAGNET
TYPE	DISTANCE(*)	MESURES OVERBELT	POIDS	PUISSANCE MOTEUR	VITESSE BANDE	AIMANT TYPE	MESURES AIMANT
OPL-521	175 mm.	1410 x 863 x 219 mm.	496 Kg.	2,5 CV	1,5/3 m/seg	PL-521	521 x 566 x 210 mm.
OPL-621	175 mm.	1410 x 863 x 219 mm.	534 Kg.	2,5 CV	1,5/3 m/seg	PL-621	621 x 566 x 210 mm.
OPL-721	175 mm.	1410 x 863 x 219 mm.	577 Kg.	3 CV	1,5/3 m/seg	PL-721	741 x 566 x 210 mm.
OPL-623	190 mm.	1700 x 863 x 347 mm.	645 Kg.	3 CV	1,5/3 m/seg	PL-623	634 x 570 x 261 mm.
OPL-723	190 mm.	1700 x 863 x 347 mm.	720 Kg.	4 CV	1,5/3 m/seg	PL-723	734 x 570 x 261 mm.
OPL-625	250 mm.	2388 x 863 x 347 mm.	1240 Kg.	3 CV	1,5/3 m/seg	PL-625	1170 x 660 x 260 mm.
OPL-725	250 mm.	2389 x 863 x 347 mm.	1310 Kg.	4 CV	1,5/3 m/seg	PL-725	1170 x 770 x 260 mm.

(*) Altura máxima de colocación desde el fondo de la banda

(*) Maximum distance for the location of the electromagnet since the end of the belt

(*) Hauteur maximum depuis le fond du tapis