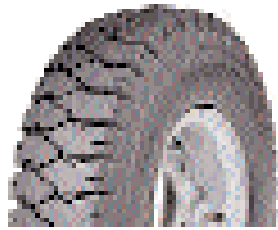


**Ruedas con neumático (velocidad <25 Km./h.).**

Wheels with tyre (speed <25 Km./h.).



01



02

**CONJUNTOS CON NEUMÁTICOS DE USO INDUSTRIAL. / SETS WITH INDUSTRIAL TYRES.**

Ø	COD	Tyre Profile	PR	00	Tyre Profile	Flange	Bolt	Nut	Washer	Kg	Pressure		Kg						
											BAR	P.S.I.							
8"	14432	4.00 - 8"	6PR	01	3.00D - 8"	05/94x140x18.5-A1	5	112	414	780	8	114	7,4						
	14463	5.00 - 8"	10PR	02							151	468	1090	9,7	142	10			
	6963	18x7.8 - 8"	14PR								-5	164	464	1450	9	130	20		
09"	14369	6.00 - 9"	10PR	01	4.00E - 9"	05/94x140x18.5-A1	5	157	532	1150	10	150	15,6						
	11606				+104					1130			24						
10"	71997	6.50 - 10"	10PR		5.00F - 10"			181	590	1400	7,8	113	26,6						
12"	14312	7.00 - 12"	12PR	01	5.00S - 12"	06/161x205x21.5-A2	0	196	675	2120	9	130	37						
	14657												+110	1870	40				
	14483																		
	14600	7.00 - 12"	14PR		8.00G - 12"					0			2120						
	500173	27x10 - 12"	14PR							-2			250	687	2725	7	99	46	
15"	14948	8.15 - 15"	14PR	02	6.5 - 15"	06/161x205x27-B3	0	216	707	3000	10	150	50						
	15050									+138			53						
	7905	8.25 - 15"	14PR							06/161x205x21.5-A2			0	234	838	3250	8	114	57,4

NOTAS DE INTERES: / NOTES OF INTEREST:

\* Los dibujos de los neumáticos reflejados en este catálogo son orientativos. / The tyre tread patterns show in this catalogue are for illustrative purposes only.