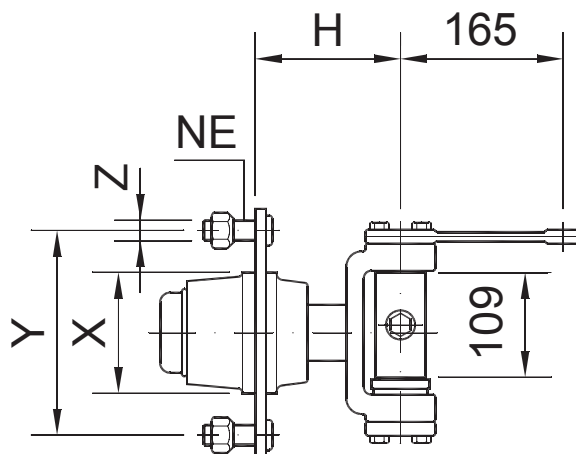
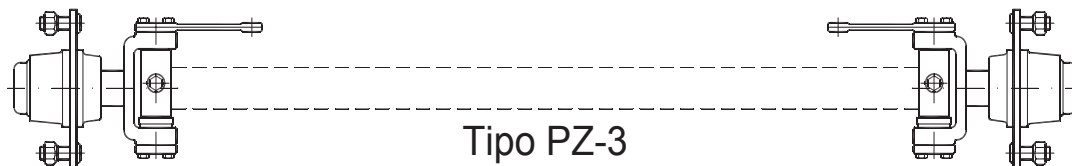
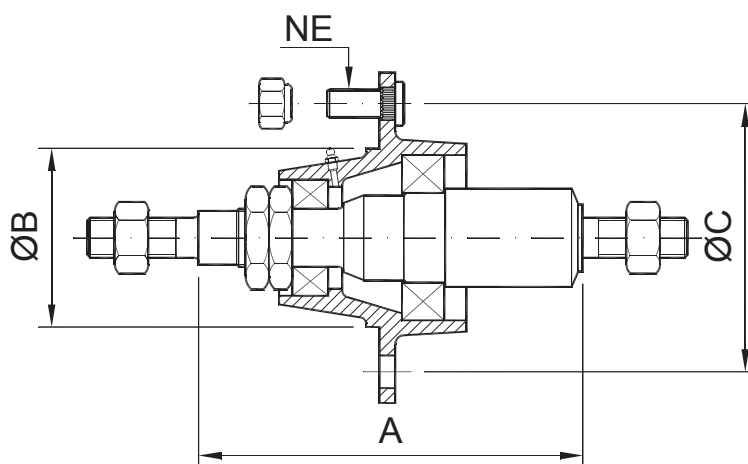


**Semi-ejes pivotantes. / Cabezas de trilla. (Velocidad 25/40 Km/h.).**

Pivoting semi-axes./ Axle heads. (Speed 25/40 Km/h.).


**SEMI-EJES PIVOTANTES SIN FRENO. / PIVOTING SEMI-AXLES WITHOUT BRAKE.**

Cód. Code	Referencia/Reference	Ataque Wheel fixing X x Y / NE - Z	Rodamientos Bearing	H	M.M.T.A. por semi-eje (Kg.) a 40 Km/h. M.M.T.A. per semi-axle (Kg.) at 40 Km/h.	Peso Aprox. Aprox. weight (Kg.)
5480	PZ-3.45.000x000.09316	93 x 140 / 5 - M16 Asiento esférico R14	30206/30209	143	1300	13,4


**CABEZAS DE TRILLA / AXLE HEADS.**

Cód. Code	Referencia/Reference	A	φB	φC	Espárragos / Studs		Carga Load (Kg.)	Peso Aprox. Aprox. weight (Kg.)
					NE NS	Rosca Thread		
15545	CZA. TRAILLA / AXLE HEAD T-170.40 / 093.16	170	93	140	5	M16x1,5	1000	6
1105	CZA. TRAILLA / AXLE HEAD T-200.45 / 093.16	200					2000	7,2
11056	CZA. TRAILLA / AXLE HEAD T-240.60 / 160.18	240	160	205	6	M18x1,5	3000	15,6

**NOTAS DE INTERÉS: / NOTES OF INTEREST:**

\* M.M.T.A.: Masa Máxima Técnicamente Admisible. / Technically Allowable Maximum Mass.  
 \* NE: Número de tornillos ( espárragos). / NE: Number of screws. (studs).