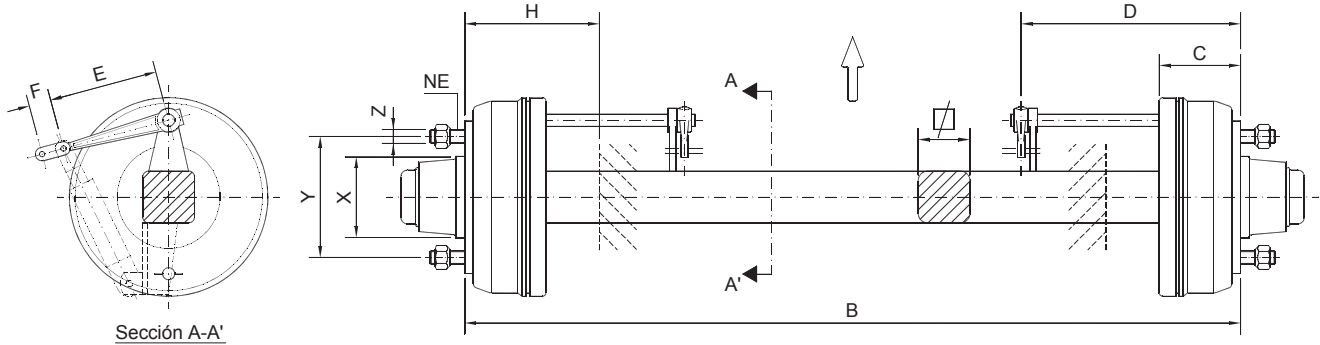


Ejes rectos con freno standard, (velocidad 25/40 Km/h).

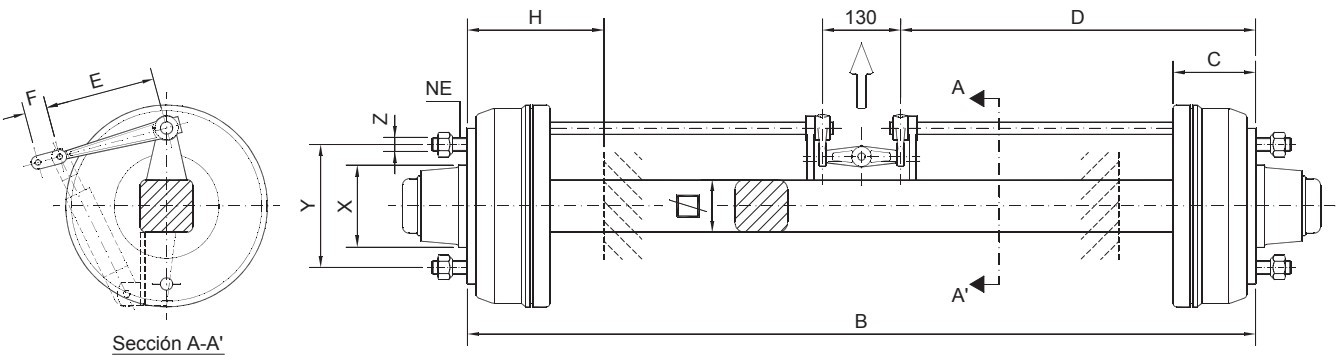
Standard straight axles with brake .(speed 25/40 Km/h).



Cód. Code	Referencia/Reference	Ataque Wheel fixing X x Y/NE-Z	Rodamientos Bearings	Cotas (mm) Dimensions (mm)						M.M.T.A. por semi-eje (Kg.) a 40 Km/h M.M.T.A. per semi-axle (Kg.) at 40Km/h			Peso Aprox. Aprox. weight (Kg.)		
				D	C	E	F	H	B						
EQUIPO DE FRENO 350Gx60 / 350Gx60 BRAKE EQUIPMENT															
11572	RF- 9075.350x060.22020-1800	90	220 x 275 / 8 - M20 Asiento esférico R18	32211/32215	540	115	180	30	400	1800	8700	7800	7000	180	
13094	RF- 10080.350x060.22020-1800	100								32212/32216	2000	11000	10000	8500	240
13739	RF- 10080.350x060.22020-2000										2000	11000	10000	8500	256

Ejes rectos con freno y balancín central "BC" standard, (velocidad 25/40 Km/h).

Standard straight axle with brake and central action "BC". (speed 25/40 Km/h).



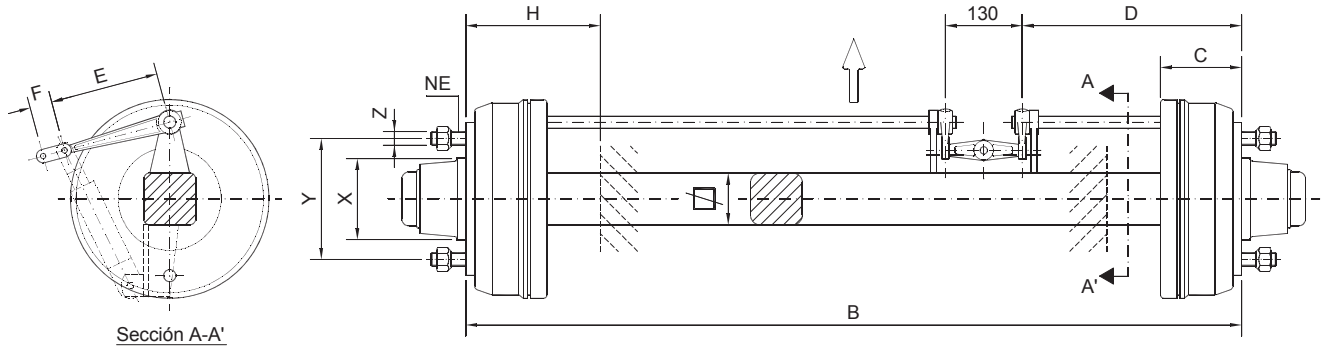
Cód. Code	Referencia/Reference	Ataque Wheel fixing X x Y/NE-Z	Rodamientos Bearings	Cotas (mm) Dimensions (mm)						M.M.T.A. por semi-eje (Kg.) a 40 Km/h M.M.T.A. per semi-axle (Kg.) at 40Km/h			Peso Aprox. Aprox. weight (Kg.)	
				D	C	E	F	H	B					
EQUIPO DE FRENO 350Gx60 / 350Gx60 BRAKE EQUIPMENT														
13317	RF- 9075.350x060.22020-1800 BC	90	220 x 275 / 8 - M20 Asiento esférico R18	32211/32215	835	115	180	30	400	1800	8700	7800	7000	206
15314	RF- 9075.350x060.22020-1900 BC				885					1900				214
14434	RF- 9080.350x060.22020-2000 BC				935					2000				240

NOTAS DE INTERÉS: / NOTES OF INTEREST:

- * M.M.T.A.: Masa Máxima Técnicamente Admisible. / Technically Allowable Maximum Mass.
- * Capacidad de carga a velocidad inferior 40Km/h.: Consultar pag 61. / Load capacity at a speed of less than 40 Km/h.: Consult page 61.
- * M.M.T.A. indicado se garantiza con la cota "H" que refleja el catálogo. / The M.M.T.A. indicated is guaranteed with the "H" cote of this catalogue.
- * NE: Número de tornillos (espárragos). / NE: Number of screws. (studs).

Ejes rectos con freno y balancín lateral "BL" standard.(velocidad 40 Km/h.)

Standard straight axles with brake and side action "BL" .(speed 40 Km/h.).



Cód. Code	Referencia/Reference	□	Ataque Wheel fixing X x Y/NE-Z	Rodamientos Bearings	Cotas (mm) Dimensions (mm)						M.M.T.A. por semi-eje (Kg.) a 40 Km/h M.M.T.A. per semi-axle (Kg.) at 40Km/h			Peso Aprox. Aprox. weight (Kg.)
					D	C	E	F	H	B				
EQUIPO DE FRENO 300Gx60 / 300Gx60 BRAKE EQUIPMENT														
313816	RF- 8075.300x060.22020- 1800 BL	80	220 x 275 / 8 - M20 Asiento esférico R18	32211/32215	500	110	150	30	350	1800	7100	6350	5500	164
EQUIPO DE FRENO 350Gx60 / 350Gx60 BRAKE EQUIPMENT														
313817	RF- 9075.350x060.22020- 1700 BL	90	220 x 275 / 8 - M20 Asiento esférico R18	32211/32215	300	115	180	30	400	1700	8700	7800	7000	188
313818	RF- 9075.350x060.22020- 1800 BL									1800				214
313819	RF- 9075.350x060.22020- 1900 BL									1900				228
313603	RF- 9080.350x060.22020- 1900 BL									1900				228
313820	RF- 10080.350x060.22020- 1800 BL	100	280 x 335 / 10 - M22 Asiento esférico R18	32212/32216	300	115	180	30	400	1800	11000	10000	8500	244
313604	RF- 10080.350x060.22020- 2000 BL									2000				260
EQUIPO DE FRENO 400Gx80 / 400Gx80 BRAKE EQUIPMENT														
313832	RF- 10085.400x080.22020- 1900 BL	100	220 x 275 / 8 - M20 Asiento esférico R18	32213/32217	140	180	28	400	400	1900	12000	11000	10000	285
313829	RF- 10085.400x080.22020- 2000 BL									2000				280
10526	RF- 10085.400x080.28022- 1900 BL									1900				280
10527	RF- 10085.400x080.28022- 2000 BL									2000				320

NOTAS DE INTERÉS: / NOTES OF INTEREST:

- * M.M.T.A.: Masa Máxima Técnicamente Admisible. / Technically Allowable Maximum Mass.
- * Capacidad de carga a velocidad inferior 40Km/h.: Consultar pag 61. / Load capacity at a speed of less than 40 Km/h.: Consult page 61.
- * M.M.T.A. indicado se garantiza con la cota "H" que refleja el catálogo. / The M.M.T.A. indicated is guaranteed with the "H" cote of this catalogue.
- * NE: Número de tornillos (espárragos). / NE: Number of screws. (studs).