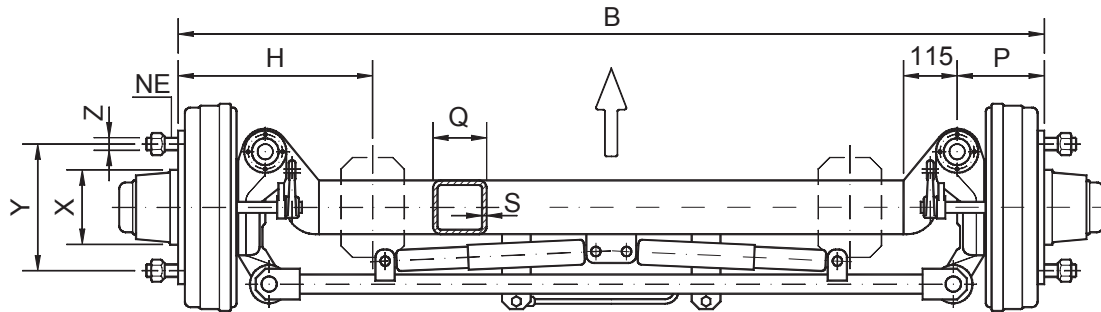


Ejes autodireccionales standard. (velocidad 25/40 Km/h).

Standard self-steering axles. (speed 25/40 Km/h).



EJES AUTODIRECCIONALES CON FRENO. / SELF-STEERING AXLES WITH BRAKE

Cód. Code	Referencia/Reference	QXS	Ataque Wheel fixing	Rodamientos Bearings	Cotas (mm) Dimensions (mm)			M.M.T.A. por semi-eje (Kg.) a 40 Km/h M.M.T.Q. per semi-axle (Kg.) at 40Km/h	Peso Aprox. Aprox. weight (Kg.)
					P	H	B		
EQUIPO DE FRENO 350Gx60 / 350Gx60 BRAKE EQUIPMENT									
11254	DF- 11075.350x060.22020-1800	110x10	220 x 275 / 8 - M20 Asiento esférico R18	32211/32215	171	450	1800	6200	280
12927	DF- 11075.350x060.22020-1900				1900	290			
3391	DF- 11080.350x060.22020-1900			32212/32216	192	460	7500	300	
3898	DF- 11080.350x060.22020-2000				2000				
EQUIPO DE FRENO 400Gx80 / 400Gx80 BRAKE EQUIPMENT									
12501	DF- 12085.400x080.22020-2000	120x12	280 x 335 / 10 - M22 Asiento esférico R18	32213/32217	192	470	2000	9000	370
10211	DF- 12085.400x080.28022-1900						1900		350
6345	DF- 12085.400x080.28022-2000						2000		355

*** Elementos opcionales:**

- Equipo de freno con zapatas remachadas.
- Equipo de freno con accionamiento por palanca autoregurable.
- Leva de accionamiento de zapatas tipo "serie S" para un mejor rendimiento de freno.

*** Optional elements:**

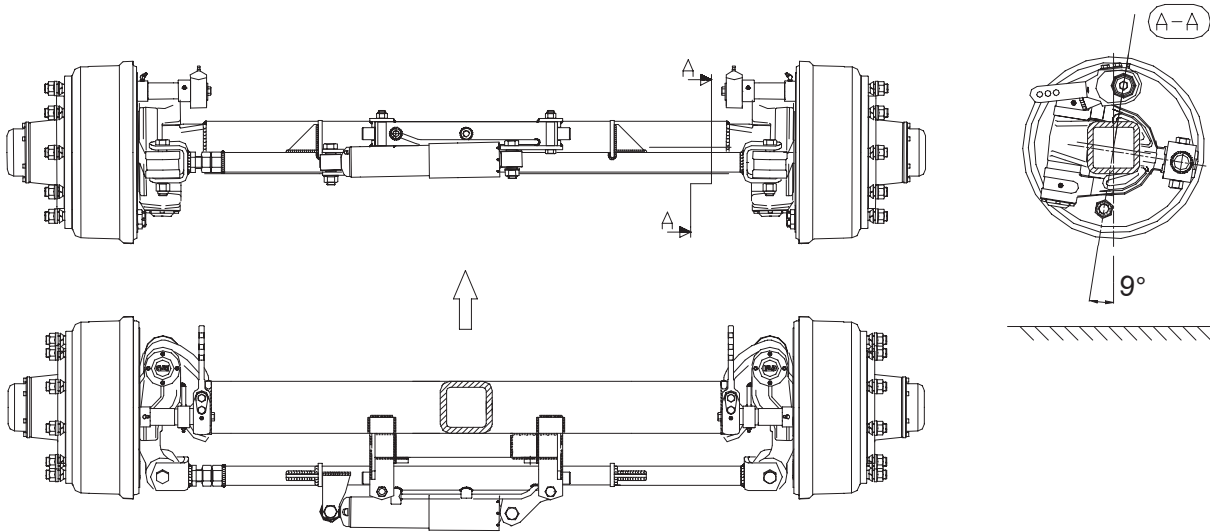
- Brake equipment with riveted brake shoes.
- Brake equipment with self adjustable brake lever.
- Brake shoes action cam "S" type for a better brake performance.

NOTAS DE INTERÉS: / NOTES OF INTEREST:

- * M.M.T.A.: Masa Máxima Técnicamente Admisible. / Technically Allowable Maximum Mass.
- * Capacidad de carga a velocidad inferior 40Km/h.: Consultar pag 61. / Load capacity at a speed of less than 40 Km/h.: Consult page 61.
- * M.M.T.A. indicado se garantiza con la cota "H" que refleja el catálogo. / The M.M.T.A. indicated is guaranteed with the "H" cote of this catalogue.
- * NE: Número de tornillos (espárragos). / NE: Number of screws. (studs).

Ejes direccionales "9°".(Velocidad 25/40 Km/h).

"9°" steering axles. (Speed 25/40 Km/h).

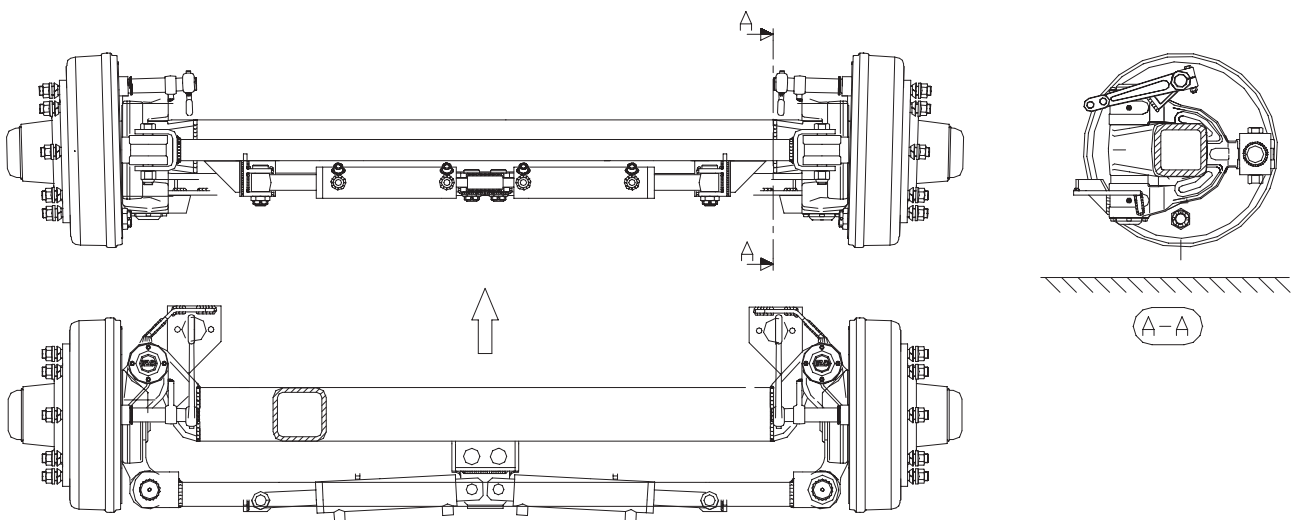


- Ejes autodireccionales con el cuerpo del eje girado 9° respecto a la horizontal, mejorando el giro de las ruedas durante las maniobras, así como mejorando el retorno a la posición recta tras el giro.
Self-steering axles with the body pivoted 9° in respect to the horizontal, improving the steering movement of the wheels during the manoeuvres, thus improving the turning to the straight position.

- Adecuado para remolques tándem y tridem.
Suitable for tandem and tridem trailers.

Ejes direccionales con giro comandado hidráulicamente.(Velocidad 25/40 Km/h).

Forced hydraulic steering axles. (Speed 25/40 Km/h).



- Equipados con un kit que permite realizar el movimiento de giro direccional hidráulicamente gracias al movimiento entre el vehículo tractor y el remolque.
Equipped with a kit that allows the forced hydraulic steering by the motion between tractor and trailer.

- Nuevo sistema que permite, con una destacable mejora de la maniobrabilidad, un rápido retorno de las ruedas después del giro.
New system that allows, with a remarkable handling improvement, a quick return of the wheels after steering.

- Adecuado para remolques tándem y tridem.
Suitable for tandem and tridem trailers.

* Para ambos modelos, consultar los diferentes tipos disponibles en función de las características requeridas. (carga, dimensiones, freno, etc.).
* For both types, consult us about different available types depending on the needed characteristics. (load capacity, brake, dimensions, etc.).