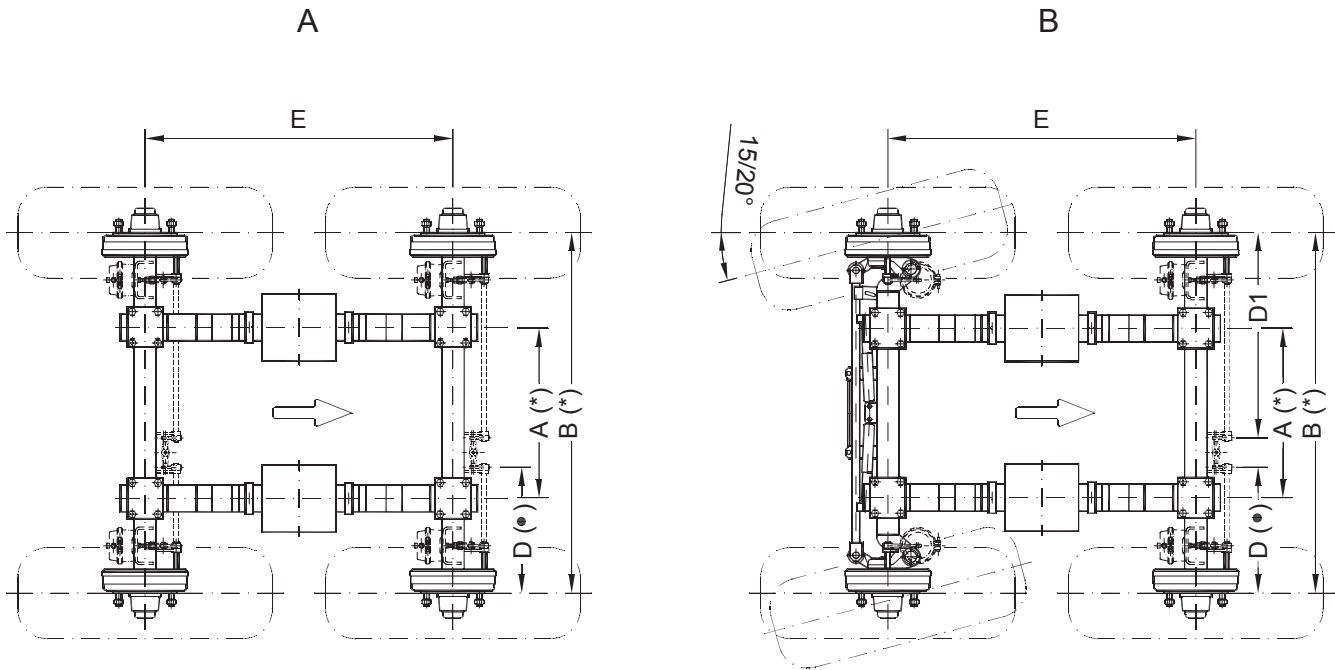


**Bogies, conjuntos con dos ejes rectos o eje recto y direccional con frenos standard. (velocidad 25/40 Km/h).**

Bogies, assemblies with two straight axles or straight axle and steering axle with brake standard. (Speed 25/40 Km/h).



**- Versiones de 8 a 24 Tm. de capacidad de carga.**

Versions from 8 to 24 mT. of load capacity.

**- Versiones con 2 ejes rectos o eje recto y direccional.**

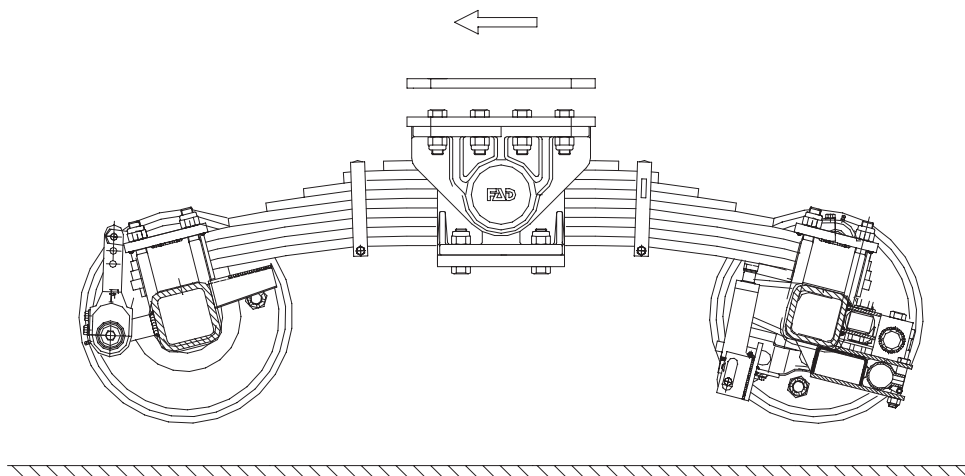
Versions with two straight axles or straight axle and steering axle.

**- Dimensiones (anchura, distancia entre ejes,, etc.) en función de la anchura del remolque y tipo de neumáticos a montar.**

Dimensions (width, distances between axles, etc.) depending on the width of the trailer and the type of tyres mounted.

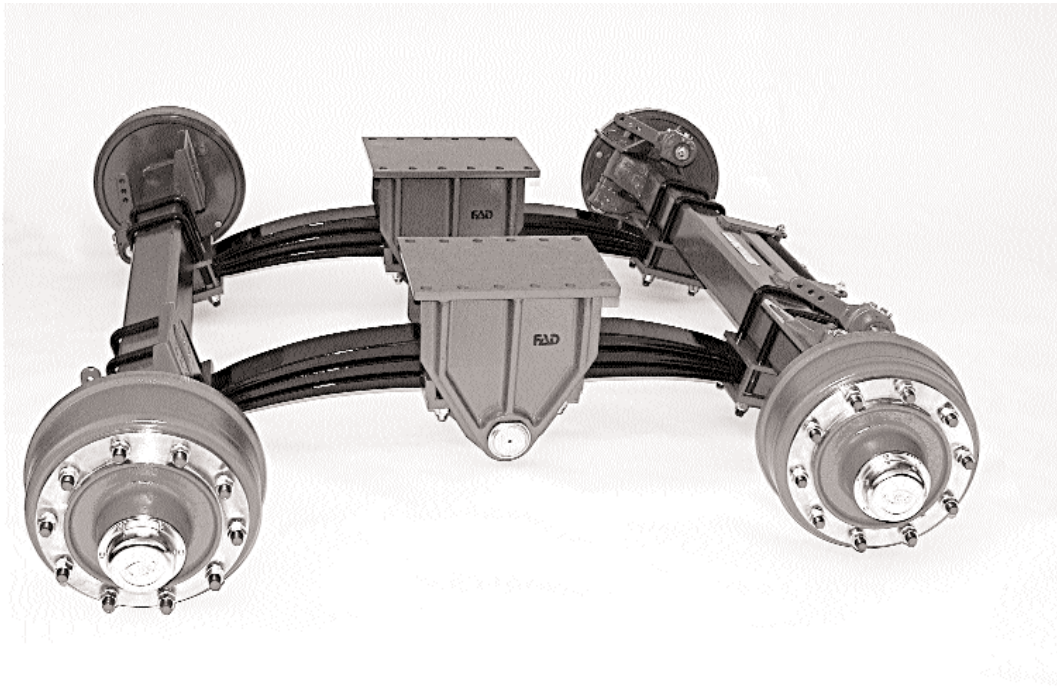
**- Ejes por encima o por debajo de la ballesta.**

Axles above or under the spring.



**Bogies con ballesta parabólica. (velocidad 25/40 Km/h).**

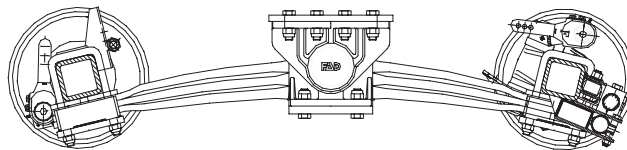
Bogies with parabolic spring. (Speed 25/40 Km/h).



**VENTAJAS DE LOS BOGIES CON BALLESTA PARABÓLICA. / Advantages of the parabolic spring bogies.**

- **Menor peso del bogie a igual capacidad de carga, aumentando la carga útil del remolque.**  
Lower bogie weight to the same load capacity, thus increasing the trailer load capacity.
- **Reducción de altura.**  
Height reduction.
- **Suspensión más progresiva debido a la utilización de ballestas parabólicas.**  
More progressive suspension owing to the use of parabolic springs.
- **Versión con eje por debajo o por encima de la ballesta.**  
Axles above the spring or under the spring versions.

**VERSIÓN CON EJES POR ENCIMA DE LA BALLESTA. / AXLES UNDER THE SPRING TYPE**



**VERSIÓN CON EJES POR DEBAJO DE LA BALLESTA. / AXLES ABOVE THE SPRING TYPE**

