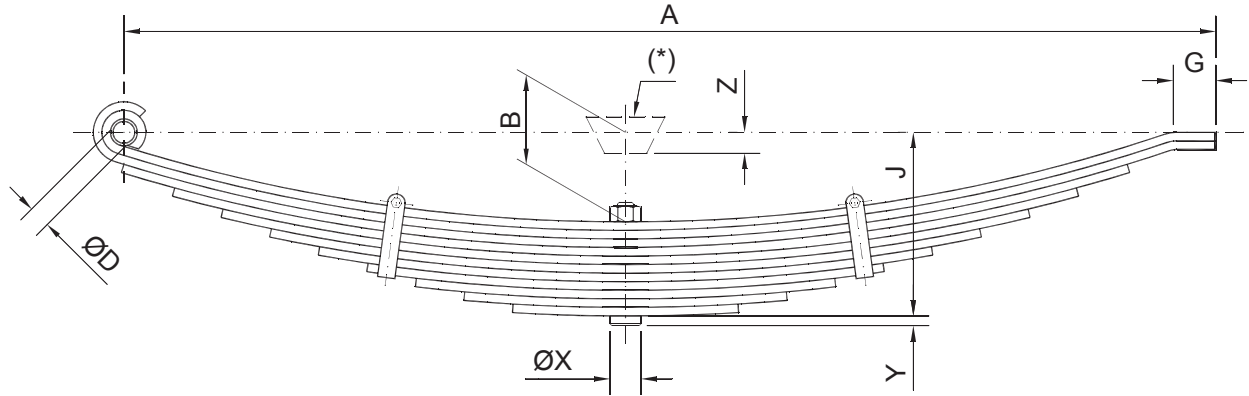


Ballestas multihoja. (Velocidad 25/40 Km/h)

Multi-leaf springs. (Speed 25/40 Km/h)



BALLESTAS MULTIHOJA. / MULTI-LEAF SPRINGS.

Cód. Code	Referencia Reference	Perfil Profile	Nº de hojas Nº of leaves	A	Flecha Deflection		Ø D	G	J	Ø X	Y	Z	Carga estática recomendada Recommended static load (Kg.)	Carga dinámica máxima Maximum dynamic load (Kg.)	Peso Aprox. Approx. weight (Kg.)	
					En Vacío Unloaded	Bajo Carga Loaded										
2390	B-40 x 6 / 4 A 600 OR	40 x 6	4	600	80	52	16	70	104	12	10	-20	400	870	4,2	
2463	B-40 x 6 / 6 A 600 OR		6			50			116			-15		1300	5,4	
2357	B-40 x 6 / 8 A 800 OR		8			64			168			-4		1260	8,8	
2358	B-50 x 8 / 7 A 800 OR	50 x 8	7	800	130	80	23	70	186	15	10	-24	1150	2455	13	
5408	B-57 x 8 / 8 A 800 OR	57 x 8	8			84			194			-34		1500	3200	17
2360	B-57 x 8 / 10 A 900 OR		10			70			210			-12		1800	3515	22,6

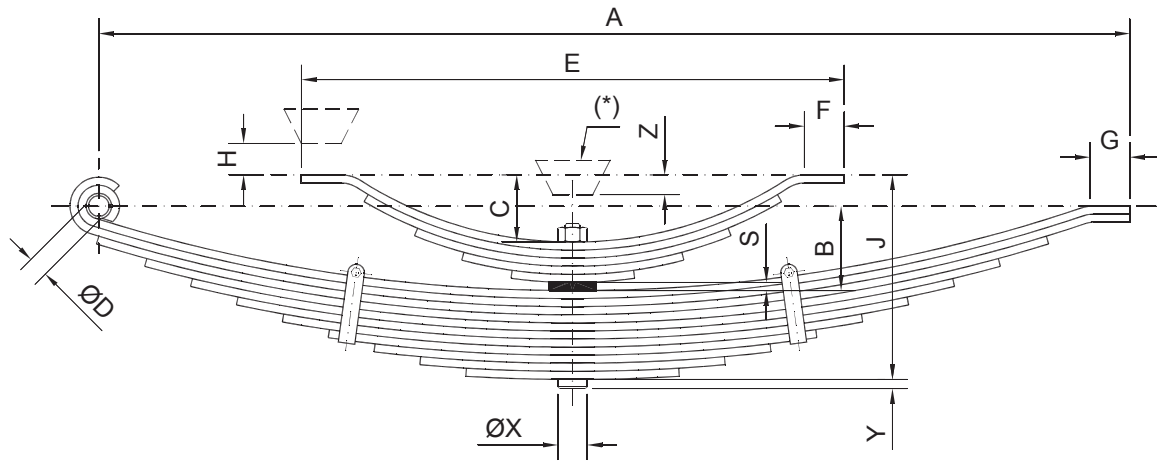
Ballestas disponibles hasta agotar stock en almacén.

IMPORTANTE: / IMPORTANT

* EN NINGÚN CASO DEBERÁ CARGARSE LA BALLESTA POR ENCIMA DE LA CARGA ESTÁTICA RECOMENDADA.
 / THE SPRING SHOULD NOT, UNDER ANY CIRCUMSTANCES BE LOADED ABOVE THE RECOMMENDED STATIC LOAD.
 (*) TOPE DE SEGURIDAD PARA EVITAR QUE LA BALLESTA SOBREPASE EL LÍMITE ELÁSTICO DEL MATERIAL.
 / SAFETY STOP THAT ENSURES THE SPRING DOES NOT EXCEED ITS ELASTIC LIMIT.

Ballestas con ballestín y ballestas parabólicas. (Velocidad 25/40 Km/h)

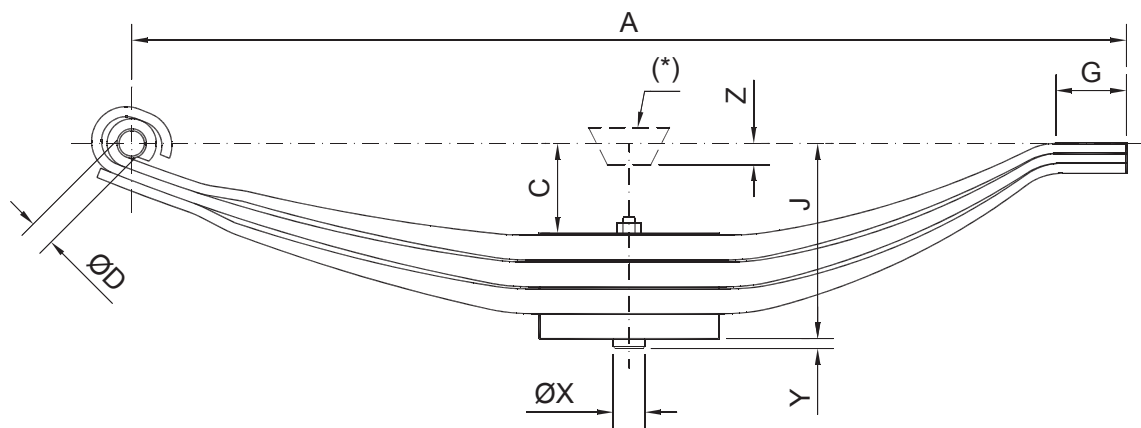
Leaf springs with helper spring and parabolic leaf springs. (Speed 25/40 Km/h)



BALLESTAS CON BALLESTÍN. / LEAF SPRINGS WITH HELPER SPRING.

Cód. Code	Referencia Reference	Perfil Profile	Nº de hojas Nº of leaves		A	Flecha Deflection				φ D	E	F	G	H	J	φ X	Y	Z	Carga estática recomendada Recommended static load (Kg.)	Carga dinámica máxima Maximun dynamic load (Kg.)	Peso Aprox. Aprox. weight (Kg.)
			Ball. Leaf sp.	Ballestín Hlp. spring		En Vacío Unloaded		Bajo Carga Loaded													
						B	C	B	C												
2359	B-50x8/7 + 3 A 800 OR	50 x 8	7	3	800			88	85		500			28	188			-24	2000	4475	17,6
2362	B-57x8/8 + 4 A 800 OR	57 x 8	8	4	900	130	100	91	80	23	600	60	70	20	204	15	10	-34	2600	5630	23,2
2363	B-57x8/10 + 5 A 900 OR		10	5				83	75					22	228			-12	3100	6556	30,8
2364	B-57x8/12 + 6 A 900 OR		12	6				82	77					26	252			-9	3700	7900	35
2365	B-57x8/14 + 7 A 900 OR		14	7				79	77					28	276			-2	4400	9180	40,8
2366	B-70x10/8 + 4 A 1000 OR	70 x 10	8	4	1000	105	75	58	55	25	600	60	70	27,5	205	17	10	13	4500	8965	40,2
2367	B-70x10/9 + 4 A 1000 OR		9	4				46	57					42	215			14	5000	9567	48
2368	B-70x10/10 + 5 A 1000 OR		10	5				45	56					40	234			13	6000	11205	48,8
2369	B-70x10/12 + 6 A 1000 OR		12	6				46	56					40	265			13	7100	13450	56,2

Ballestas isponibles hasta agotar stock en almacén.



BALLESTAS PARABÓICAS. / PARABOLIC LEAF SPRINGS.

Cód. Code	Referencia Reference	Perfil Profile	Nº de hojas Nº of leaves	A	Flecha Deflection		φ D	G	J	φ X	Y	Z	Carga estática recomendada Recommended static load (Kg.)	Carga dinámica máxima Maximun dynamic load (Kg.)	Peso Aprox. Aprox. weight (Kg.)
					En Vacío Unloaded	Bajo Carga Loaded									
5825	BP-70 x 25 / 1 A 1000 OR	70 x 25	1	1000	90	62	25	100	194	15	10	-28	1750	3890	17,2
5964	BP-70 x 25 / 2 A 1000 OR		2						196				3500	7780	24
5965	BP-70 x 25 / 3 A 1000 OR		3						196				5300	11665	31,4
5966	BP-70 x 25 / 4 A 1000 OR		4						198				7000	15550	38,6

IMPORTANTE: / IMPORTANT

* EN NINGÚN CASO DEBERÁ CARGARSE LA BALLESTA POR ENCIMA DE LA CARGA ESTÁTICA RECOMENDADA. / THE SPRING SHOULD NOT, UNDER ANY CIRCUMSTANCES BE LOADED ABOVE THE RECOMMENDED STATIC LOAD.

(*) TOPE DE SEGURIDAD PARA EVITAR QUE LA BALLESTA SOBREPASE EL LÍMITE ELÁSTICO DEL MATERIAL. / SAFETY STOP ENSURE THAT THE SPRING DOES NOT EXCEED ITS ELASTIC LIMIT.