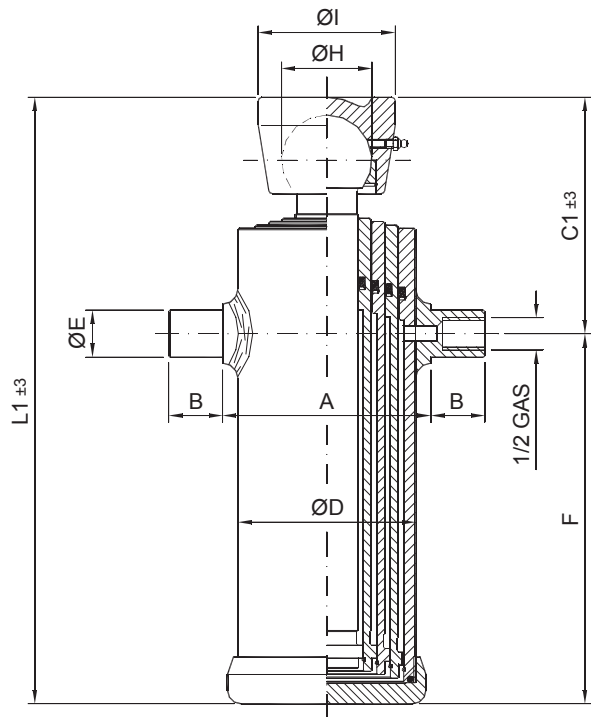
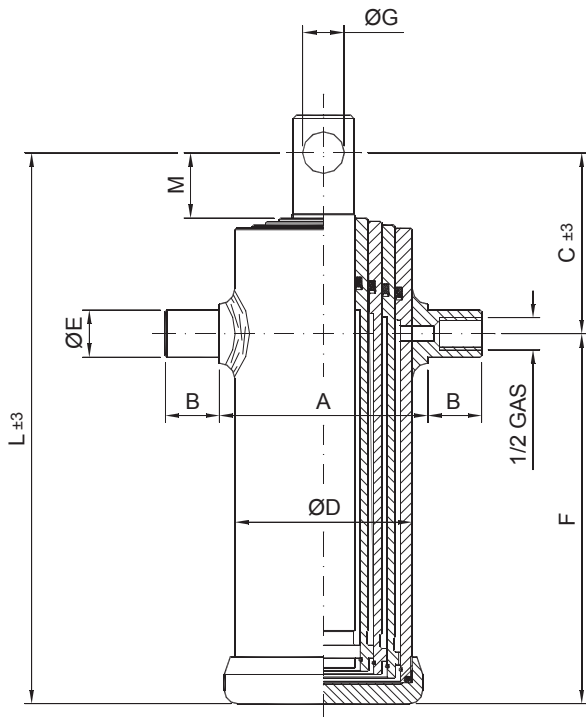


Cilindros telescópicos, serie DNB standard(presión máxima de trabajo 180 Bar).

Telescopic cylinders, DNB series standard (maximum working pressure 180 Bar).

ACCESORIOS



CILINDROS TELESCÓPICOS, TIPO "F" CON AGUJERO Y CILINDROS TELESCÓPICOS, TIPO "S" CON RÓTULA.
 "F" TYPE TELESCOPIC CYLINDERS WITH HOLE AND "S" TYPE TELESCOPIC CYLINDERS WITH BALL BRACKET.

Cód. Code		Referencia/Reference			Ref. de origen Orig. Ref.	Carga (Tm.) a 180 Bar Load (mT.) at 180 bar	φ Expansiones (mm.) Expansions φ (mm.)						Dimensiones del cilindro (mm.) Cylinder dimensions (mm.)										Volum. aceite (litros) Oil volume (litres)	Peso aprox. weight (Kg.)								
Sin rótula Without ball bracket "F"	Con rótula With ball bracket "R"	Nº Exp.	Carrera Stroke	φ D			46	61	76	91	107	126	A	B	C	C'	φ E	F	φ G	φ H	φ I	L		L'	M	Tipo "F" "F" type	Tipo "S" "S" type					
1600	-	2 x	455 x 80	2020	3,5							105		100	140		240	26	45	112	340	380	27	1,1	14	15,5						
6810	-	2 x	595 x 95	3022	5,5							115	40	105	150	35	310				415	460	32	2,3	20	22						
6811	-	2 x	695 x 95	3023																				360	31	55	95	465	510	2,7	23	25
6812	5371	2 x	795 x 95	3024																				410				515	560	3	26	28
6310	-	2 x	683 x 95	2033																				240				342	382	2,2	16,5	18
2182	-	3 x	1043 x 95	2036	8							135	40	102	142	35	360	26	45	112	462	502	32	3,3	21,5	23						
7080	-	3 x	893 x 112	3034																				315				422	467	4,2	29	31
7082	6411	3 x	1043 x 112	3035																				365	31	55	95	472	517	5	33	35
6387	5675	3 x	1283 x 112	3036	7							135	40	100	140	35	445				552	597	32	6	38	40						
12380	-	4 x	910 x 112	3064																				250	26	45	112	350	390	27	3,6	23,5
3044	5450	4 x	1050 x 124	3044	10							150	40	112	157	40	280				392	437	32	6,2	32	33,5						
3045	5317	4 x	1190 x 124	3045																				315	31	55	95	427	472	7	34,5	36

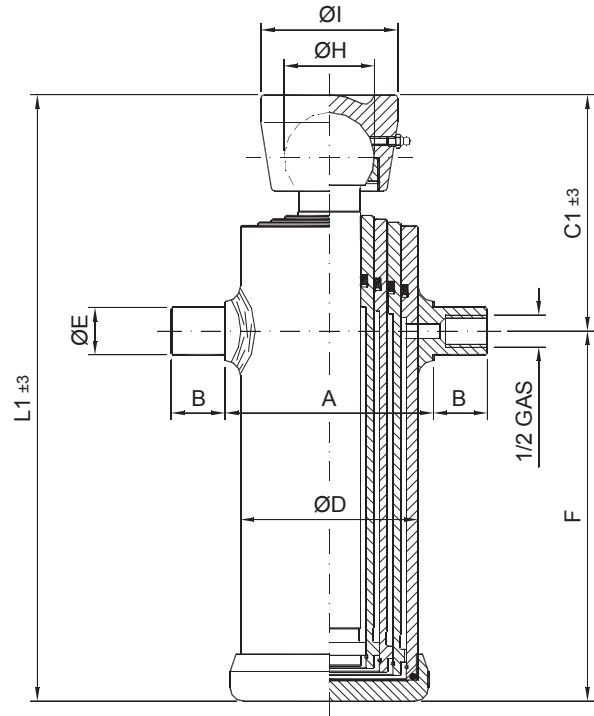
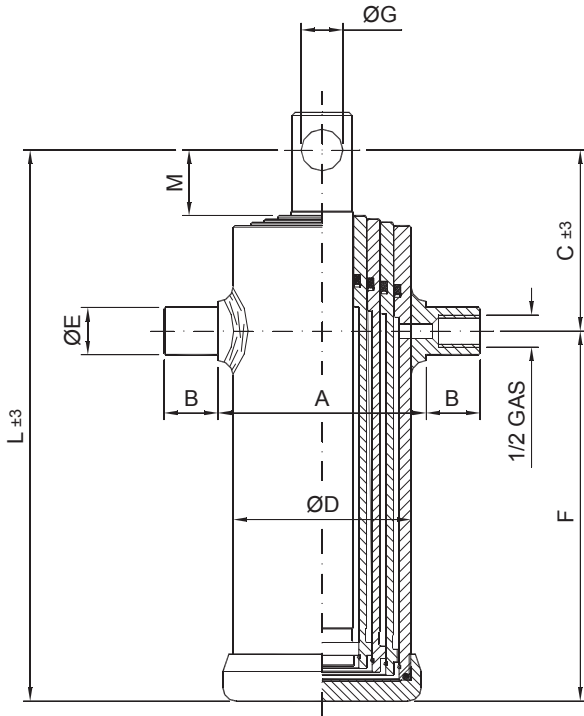
Cilindros telescópicos habitualmente en stock.

IMPORTANTE: / IMPORTANT

* La presión máxima admisible de estos cilindros es de 180 Bar, por lo tanto es necesario colocar en el circuito una válvula limitadora de presión a los valores indicados.
 The maximum allowable pressure for these cylinders is 180 Bar, the circuit should therefore be fitted with a pressure limiting valve at the values indicated.

Cilindros telescópicos, serie DNB standard (presión máxima de trabajo 180 Bar).

Telescopic cylinders, DNB series standard (maximum working pressure 180 Bar).



CILINDROS TELESCÓPICOS, TIPO "F" CON AGUJERO Y CILINDROS TELESCÓPICOS, TIPO "S" CON RÓTULA.
"F" TYPE TELESCOPIC CYLINDERS WITH HOLE AND "S" TYPE TELESCOPIC CYLINDERS WITH BALL BRACKET.

Cód. Code		Referencia/Reference			Ref. de origen Orig. Ref.	Carga (Tm.) a 180 Bar Load (mT.) at 180 bar	φ Expansiones (mm.) Expansions φ (mm.)						Dimensiones del cilindro (mm.) Cylinder dimensions (mm.)										Volum. aceite (litros) Oil volume (litres)	Peso aprox. Approx. weight (Kg.)		
Sin rótula Without ball bracket "F"	Con rótula With ball bracket "S"	Nº Exp.	Carrera Stroke	φ D			46	61	76	91	107	126	A	B	C	C ¹	φ E	F	φ G	φ H	φ I	L		L ¹	M	Tipo "F" "F" type
3046	-	4 x	1290 x	124	3046												340				452	497		7,5	37,5	39
6483	-	4 x	1510 x	124	3047	10											395	31	55	95	507	552	32	8,8	41,5	43
5293	5291	4 x	1710 x	124	3048							150	40			40	445				557	602		10	45	46,5
6934	6953	5 x	1190 x	124	3093												255				365	405	27	6	29,5	31
6937	5876	5 x	1490 x	124	3094	8								110	150		315	26	45	112	425	465		7,5	33,5	35
10139	-	5 x	1880 x	152	3054												395				515	560		13,5	60	61,5
10140	-	5 x	2130 x	152	3055	11											445	31	55	95	565	610	32	15,5	65,5	67
6461	-	5 x	2480 x	152	3056							175	45			45	515				635	680		18	73,5	75
-	12422	6 x	1480 x	152	6008	9								115	155		265	26	45	112	380	420	27	8,9	44	45,5

Cilindros telescópicos habitualmente en stock.

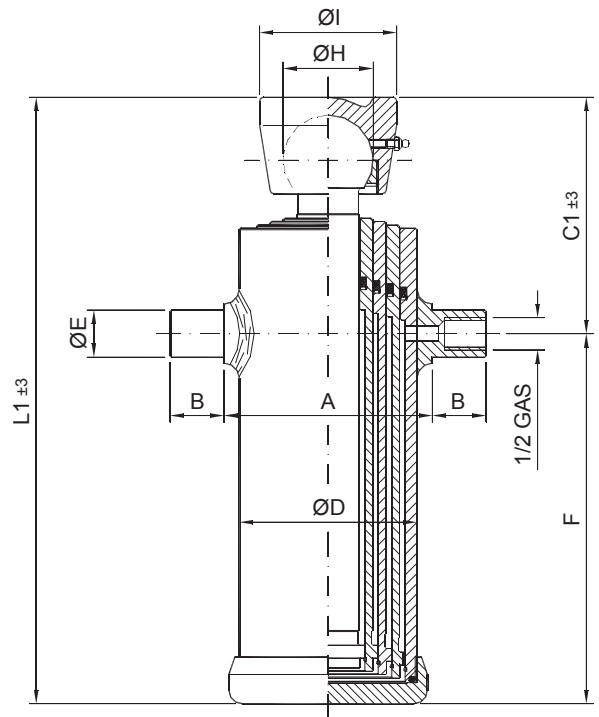
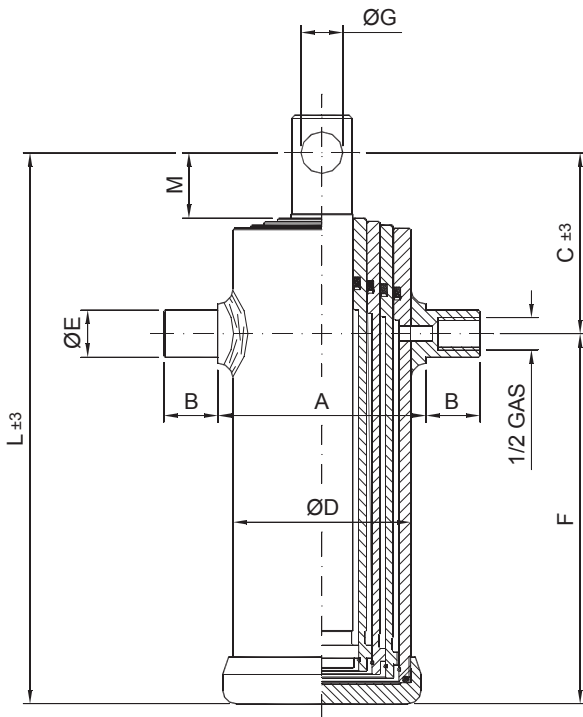
IMPORTANTE: / IMPORTANT

* La presión máxima admisible de estos cilindros es de 180 Bar, por lo tanto es necesario colocar en el circuito una válvula limitadora de presión a los valores indicados.
The maximum allowable pressure for these cylinders is 180 Bar, the circuit should therefore be fitted with a pressure limiting valve at the values indicated.

Cilindros telescópicos, serie DNB standard (presión máxima de trabajo 180 Bar).

Telescopic cylinders, DNB series standard (maximum working pressure 180 Bar).

ACCESORIOS



CILINDROS TELESCÓPICOS, TIPO "F" CON AGUJERO Y CILINDROS TELESCÓPICOS, TIPO "S" CON RÓTULA.
 "F" TYPE TELESCOPIC CYLINDERS WITH HOLE AND "S" TYPE TELESCOPIC CYLINDERS WITH BALL BRACKET.

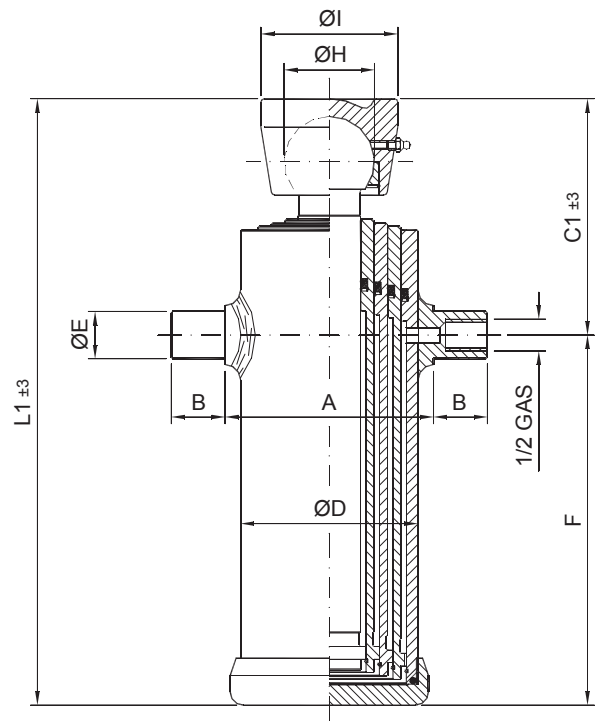
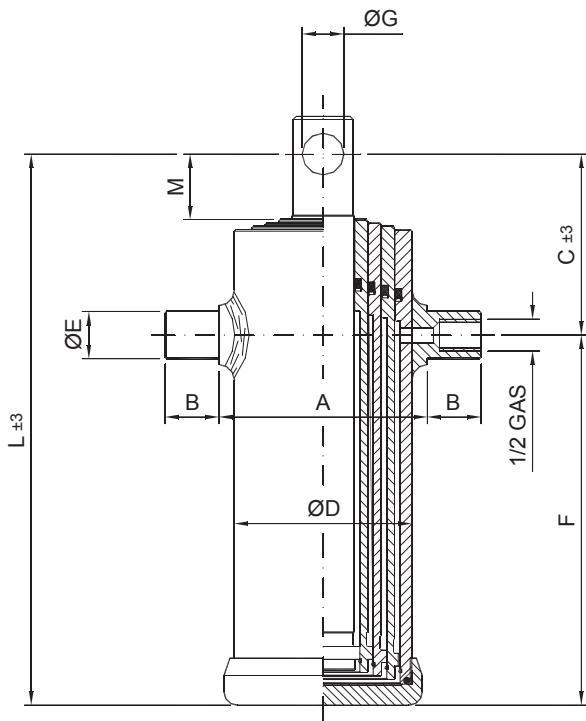
Cód. Code		Referencia/Reference			Ref. de origen Orig. Ref.	Carga (Tm.) a 180 Bar Load (mT.) at 180 bar	φ Expansiones (mm.) Expansions φ (mm.)						Dimensiones del cilindro (mm.) Cylinder dimensions (mm.)											Volum. aceite (litros) Oil volume (litres)	Peso aprox. Approx. weight (Kg.)	
Sin rótula Without ball bracket "F"	Con rótula With ball bracket "R"	Nº Exp.	Carrera Stroke	φ D			68	88	107	126	145	165	A	B	C	C ¹	φ E	F	φ G	φ H	φ I	L	L ¹		M	Tipo "F" "F" type
6326	-	2 x	695 x 106	4022	9						130		115	150	35	365				480	515		3,5	30	32	
7083	-	3 x	1043 x 124	4034								40							55	95	482	517		6,6	40	42
7004	-	3 x	1283 x 124	4035	11						150		117	152	40	445				562	597		8,2	47	49	
70055	-	3 x	1493 x 124	4037												515				632	667		9,4	53	55	
7084	-	3 x	1273 x 152	4036	16								125	165		445		65	107	570	610		12	55	57	
4041	-	4 x	1040 x 152	4041												278				408	440		8,3	48	49,5	
1913	-	4 x	1220 x 152	4042	14						175				45	325				455	487		9,7	53,5	55	
1925	-	4 x	1500 x 152	4043									130	162		395	36	55	95	525	557	42	12	61,5	63	
14810	-	4 x	1700 x 152	4044												445				575	607		13,5	67,5	69	
6824	-	4 x	1490 x 170	4045	20							45				320				520	564		16,8	67	69	
5299	-	4 x	1690 x 170	4046							210		200	244		370				570	614		19	74	76	
1602	-	5 x	1850 x 190	5007	22										50	320		65	107	525	565		25	86	88,5	
4291	-	5 x	2100 x 190	4052							230		205	245		370				575	615		28,2	92	94,5	
4293	-	5 x	2450 x 190	4053												440				645	695		32,8	101	103,5	

Cilindros telescópicos habitualmente en stock.

IMPORTANTE: / IMPORTANT

* La presión máxima admisible de estos cilindros es de 180 Bar, por lo tanto es necesario colocar en el circuito una válvula limitadora de presión a los valores indicados./
 The maximum allowable pressure for these cylinders is 180 Bar, the circuit should therefore be fitted with a pressure limiting valve at the values indicated.

- Cilindros telescópicos, serie DNB standard(presión máxima de trabajo 180 Bar).**
- Telescopic cylinders, DNB series standard (maximum working pressure 180 Bar).



CILINDROS TELESCÓPICOS, TIPO "F" CON AGUJERO Y CILINDROS TELESCÓPICOS, TIPO "S" CON RÓTULA (PRESIÓN MÁXIMA DE TRABAJO 180 BAR)
"F" TYPE TELESCOPIC CYLINDERS WITH HOLE AND "S" TYPE TELESCOPIC CYLINDERS WITH BALL BRACKET. (MAX WORKING PRESSURE 180 BAR).

Cód. Code		Referencia/Reference			Ref. de origen Orig. Ref.	Carga (Tm.) a 180 Bar Load (mT.) at 180 bar	φ Expansiones (mm.) Expansions φ (mm.)						Dimensiones del cilindro (mm.) Cylinder dimensions (mm.)											Volum. aceite (litros) Oil volume (litres)	Peso aprox. Approx. weight (Kg.)	
Sin rótula Without ball bracket "F"	Con rótula With ball bracket "R"	Nº Exp.	Carrera Stroke	φ D			68	88	107	126	145	165	A	B	C	C ¹	φ E	F	φ G	φ H	φ I	L	L ¹		M	Tipo "F" "F" type
4262	-	4 x	1210 x	170	4072	20						210		200	244		250	36	65	107	450	494	42	13,7	60	62
2488	-	4 x	1470 x	190	4082												325				537	578		22,6	86	88
2489	-	4 x	1670 x	190	4083	25						230	45	212	253	50	375	46	73	150	587	628	52	25,6	92	94
2190	-	4 x	1670 x	190	4048																657	698		29,7	100	102
5417	-	6 x	2950 x	190	4062	20								208	248		445	36	65	107	653	693	42	34,6	123	125

Cilindros telescópicos habitualmente en stock.

IMPORTANTE: / IMPORTANT

* La presión máxima admisible de estos cilindros es de 180 Bar, por lo tanto es necesario colocar en el circuito una válvula limitadora de presión a los valores indicados./
 The maximum allowable pressure for these cylinders is 180 Bar, the circuit should therefore be fitted with a pressure limiting valve at the values indicated.