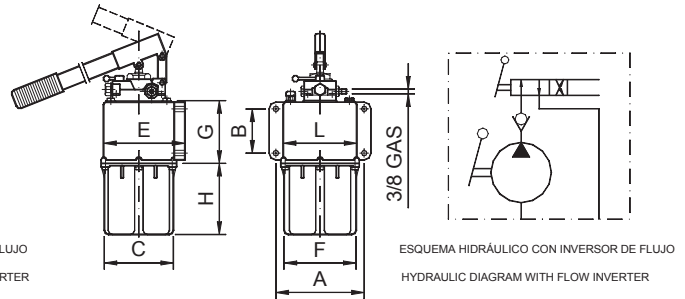
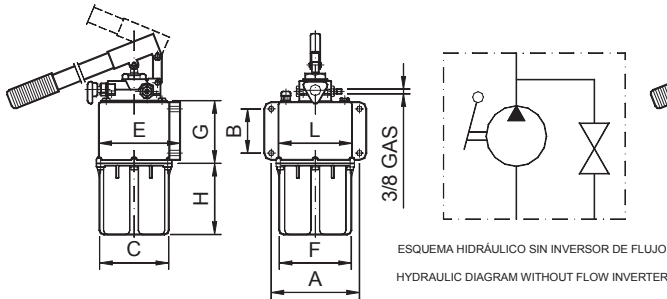


## Bombas manuales de presión y centrales hidráulicas.

Hand pressure pumps and hydraulic central units.

ACCESORIOS



### BOMBAS MANUALES DOBLE EFECTO SIN INVERSOR DE FLUJO. / DUAL EFFECT HAND PUMPS WITHOUT FLOW INVERTER.

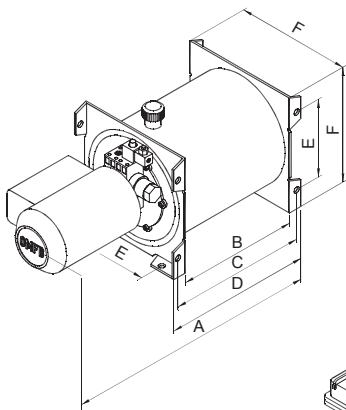
Cód. Code	Referencia/Reference	Ref. de origen Orig. Ref.	Caudal cm <sup>3</sup> /ciclo Flow cm <sup>3</sup> /cycle	Capac. depósito (l)* Tank capacity (l)*	Presión / Pressure (BAR)		A	B	C	E	F	G	H	L	Peso aprox. Approx. weight (Kg.)
					Nominal	Max.									
14224	BOMBA ACCTO. MAN. C/DEP. M 25 S2	106.221	25	2	250	300	180	90	147	166	147	125	20	150	4,8
14225	BOMBA ACCTO. MAN. C/DEP. M 25 S3	106.2.30		3									60		5
15109	BOMBA ACCTO. MAN. C/DEP. M 25 S5	106.2.49		5									174		5,2

### BOMBAS MANUALES DOBLE EFECTO CON INVERSOR DE FLUJO. / DUAL EFFECT HAND PUMPS WITH FLOW INVERTER.

Cód. Code	Referencia/Reference	Ref. de origen Orig. Ref.	Caudal cm <sup>3</sup> /ciclo Flow cm <sup>3</sup> /cycle	Capac. depósito (l)* Tank capacity (l)*	Presión / Pressure (BAR)		A	B	C	E	F	G	H	L	Peso aprox. Approx. weight (Kg.)
					Nominal	Max.									
14718	BOMBA ACCTO. MAN. C/DEP. PMI 25 S2	106.5.28	25	2	250	300	180	90	147	166	147	125	20	150	6
15252	BOMBA ACCTO. MAN. C/DEP. PMI 25 S3	106.5.46		5									174		6,4

\* Aceite hidráulico de buena calidad de 1 a 6° E de viscosidad 50° C. Temperatura de funcionamiento -15° a +80° C / Good quality hydraulic oil from 1 to 6° E viscosity, 50° C. Working temperature -15° to +80° C.

### CENTRALES HIDRÁULICAS. / HYDRAULIC CENTRAL UNITS.



Cód. Code	Referencia/Reference	Capac. depósito (l)* Tank capacity (l)*	Voltaje Voltage	A	B	C	D	E	F	Peso aprox. Approx. weight (Kg.)
19010	PKRE 12V 2000W BD 05	5	12 v	490	222	240	260	140	185	16
19332	PKRE 12V 2000W BD 10	10		570	302	322	340	150	220	20

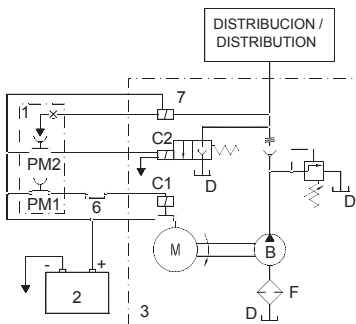
\* Aceite hidráulico de buena calidad de 1 a 6° E de viscosidad 50° C. / Good quality hydraulic from 1 to 6° E viscosity, 50° C. Temperatura de funcionamiento -15° a +80° C / Working temperature -15° to +80° C.

BOTONERA A DISTANCIA / REMOTE BUTTON CONTROL

BOTONERA INTERIOR FIJA / FIXED INTERIOR BUTTON CONTROL

MICROINTERRUPTOR FINAL DE CARRERA / END OF STROKE MICROSWITCH

### ESQUEMA ELÉCTRICO / ELECTRIC DIAGRAM COMPONENTES / COMPONENTS

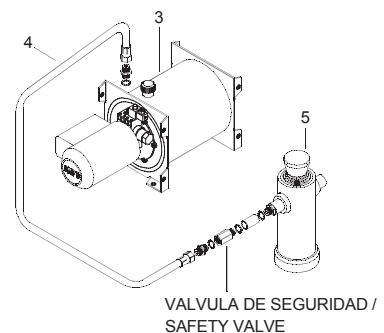


- 1.- Botonera / Button control
- 2.- Batería / Battery
- 3.- Minicentral eléctrica con depósito / Mini central unit with tank
- 4.- Conducto del aceite y racorería desde la minicentral al cilindro / Oil conduct and connections from mini central unit to cylinder
- 5.- Cilindro telescópico / Telescopic cylinder
- 6.- Microinterruptor final de carrera / End of stroke microswitch
  - Para basculación trasera, final de carrera con empujador / For rear tilting, end of stroke with pusher
  - Para basculación trilateral, final de carrera a tracción / For trilateral tilting, end of stroke with traction
- 7.- Controlador de presión / Pressure controller

#### LEYENDA / LEGEND

- C1- Teleruptor / Telebreaker  
 C2- Solenoide electroválvula de manda bajada / Solenoid, lowering control electrovalve  
 PM1- Pulsador mando de salida / output control button  
 PM2- Pulsador mando de bajada / Lowering control button  
 B- Bomba / Pump  
 D- Al depósito / To tank  
 F- Filtro / Filter  
 M- Motor / Motor

### ESQUEMA HIDRÁULICO / HYDRAULIC DIAGRAM



VALVULA DE SEGURIDAD / SAFETY VALVE