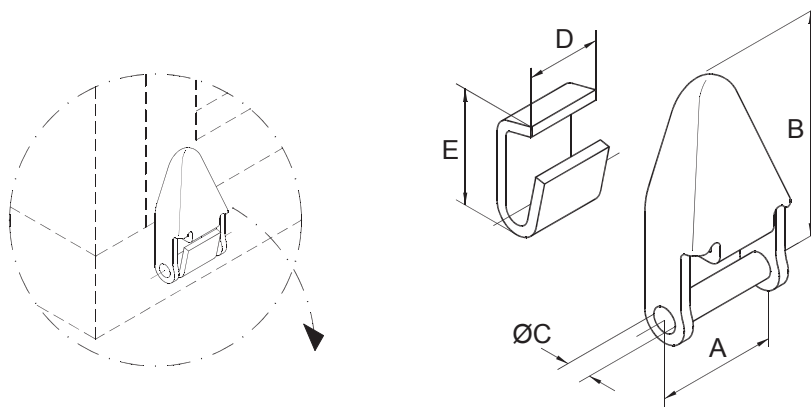


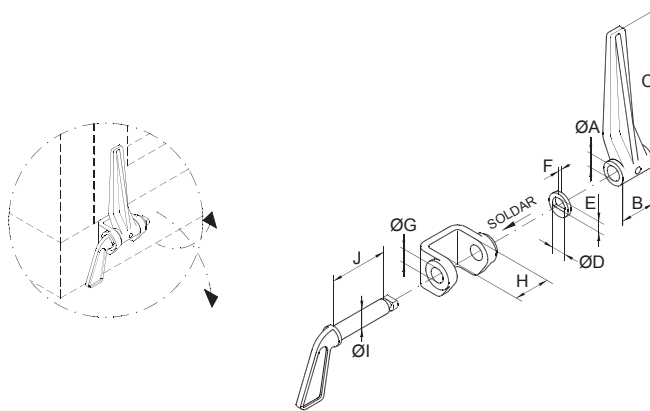
### Accesorios para carrocerias.

Accessories for bodies.



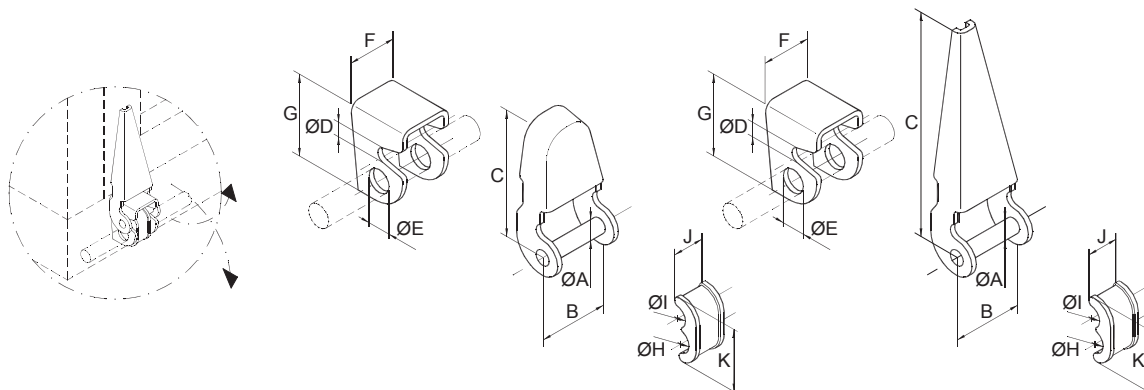
**BISAGRAS INFERIORES ESTAMPADAS 2 PIEZAS DESMONTABLES. / STAMPING BOTTOM 2 PART DISMOUNTABLE HINGES.**

Cód. Code	Ref. Conjunto Set Ref.	Ref. origen Orig. Ref.	Cuerpo / Main part			Base		Peso aprox. Approx. weight (Kg.)		
			Cód Code	A	B	φ C	Cód. Code		D	E
70742	2P - 54 x 112	BS-12	-	54	112	12	-	40	51	0,2
70741	2P - 43 x 72	BS-11	-	43	72	10	-	30	41	0,45



**BISAGRAS INFERIORES 3 PIEZAS DESMONTABLES. / BOTTOM 3 PART DISMOUNTABLE HINGES.**

Hembra / Female				Horquilla con arandela / Fork with washer				Macho / Male				
Cód. Code	Dimens. Dimen. φ A/BxC	Ref. origen Orig. ref.	Peso Weight (Kg.)	Cód. Code	Dimens. Dimen.		Ref. origen Orig. ref.	Peso Weight (Kg.)	Cód. Code	Dimens. Dimen. φ lxJ	Ref. origen Orig. ref.	Peso Weight (Kg.)
					φ DxE/F	φ GxH						
2785	φ17/42x155	03.340	0,4	2786	φ17/14x2,5	φ17/43	03.350	0,33	2787	φ16x70	03.352	0,22

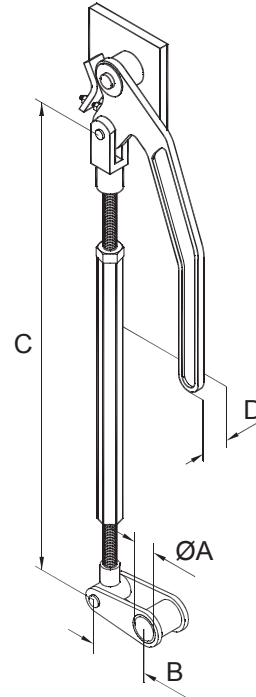
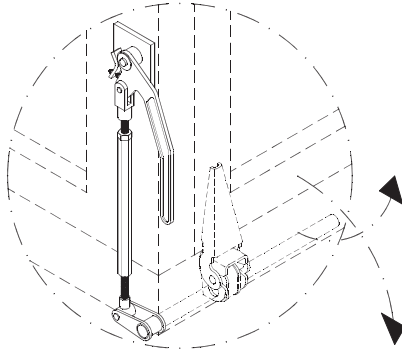


**BISAGRAS INFERIORES 3 PIEZAS DOBLE FUNCIÓN (ESTAMPADAS). / BOTTOM 3 PART DUAL FUNCTION HINGES (SATMPED).**

Cuerpo / Main part				Base				Uña de bloqueo / Lock claw			
Cód. Code	Dimens. Dimen. φ A/BxC	Ref. origen Orig. ref.	Peso Weight (Kg.)	Cód. Code	Dimens. Dimen. φ DxE/FxG	Ref. origen Orig. ref.	Peso Weight (Kg.)	Cód. Code	Dimens. Dimen. φ HxI/JxK	Ref. origen Orig. ref.	Peso Weight (Kg.)
15558	φ15/72/200	55CT	0,6								

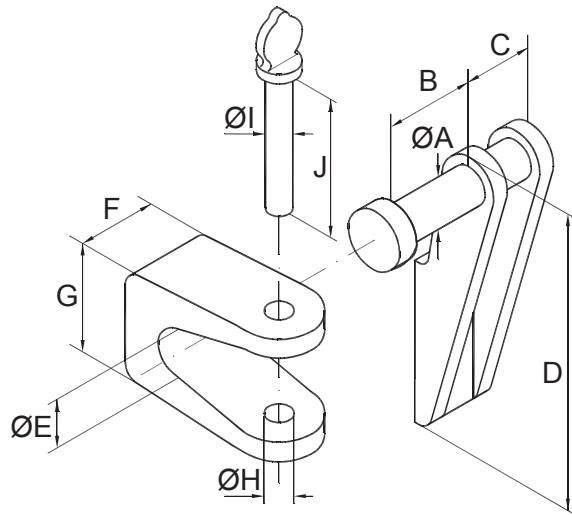
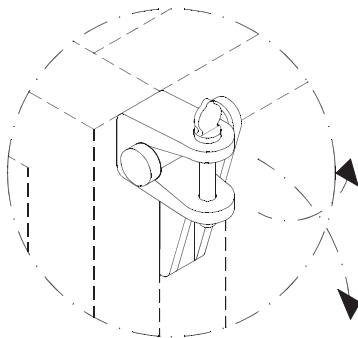
## Accesorios para carrocerías.

Accessories for bodies.



LEVA APERTURA BISAGRAS INF. 3 P. DOBLE FUNCIÓN. /  
OPENING LEVER FOR BOTTOM 3 PART DUAL FUNCTION HINGES.

Cód. Code	Ref. Conjunto Set Ref.	Ref. origen Orig. Ref.	φ A	B	C	D	Peso aprox. Approx. weight (Kg.)
3033	LEVA APERT. BIS. INF. 3P DCHA. / OPENING LEVER FOR BOTTOM 3 PART RIGHT	03.431	φ 22	52	425	36	1,98
3047	LEVA APERT. BIS. INF. 3P IZDA. / OPENING LEVER FOR BOTTOM 3 PART LEFT	03.467					

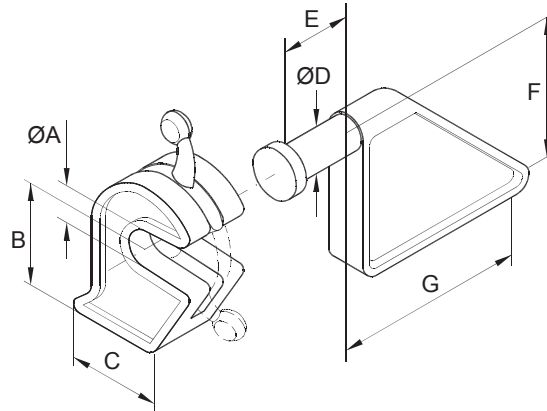
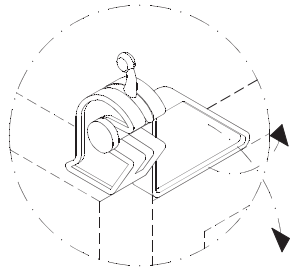


BISAGRAS SUPERIORES 3 PIEZAS DOBLE FUNCIÓN. /  
TOP 3 PART DUAL FUNCTION HINGES.

Cuerpo / Main part				Horquilla / Fork				Pasador / Pin			
Cód. Code	Dimens. Dimen. φ Ax B/CxD	Ref. origen Orig. ref.	Peso Weight (Kg.)	Cód. Code	Dimens. Dimen. φ E/FxG/φ H	Ref. origen Orig. ref.	Peso Weight (Kg.)	Cód. Code	Dimens. Dimen. φ IxH	Ref. origen Orig. ref.	Peso Weight (Kg.)
1035	φ20x45/35x128	202.029	0,55	1036	φ24x40x54/φ13	03.356	0,35	1037	φ12x70	03.358	0,12
1034		202.030									

### Accesorios para carrocerías.

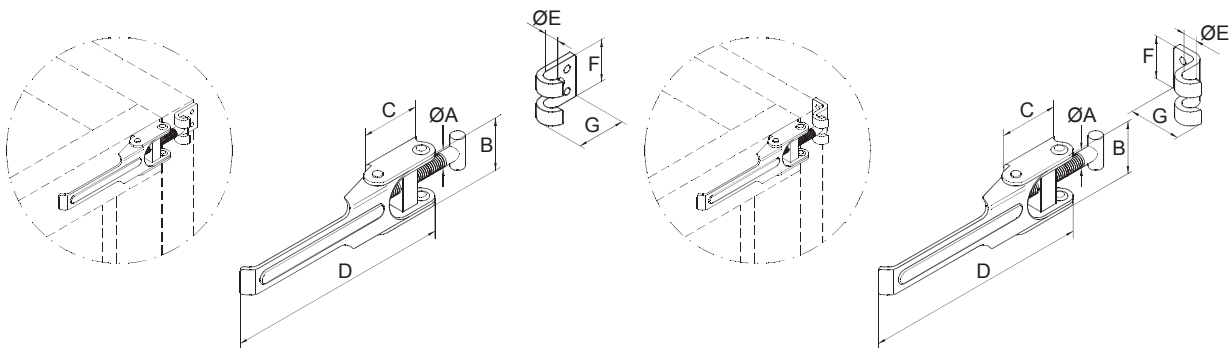
Accessories for bodies.



BISAGRAS SUPERIORES DE BLOQUEO 2 PIEZAS. / TOP 2 PART LOCK HINGES .

Cierre de bloqueo / Lock			
Cód. Code	Dimens. Dimen. $\phi$ A/BxC	Ref. origen Orig. ref.	Peso Weight (Kg.)
2397	$\phi$ 22/70x62	02.184	1,35
1389	$\phi$ 32/71x78	02.220	1,75
1350	$\phi$ 42/82x98	02.224	2,5

Pivote de bloqueo / Lock pivot			
Cód. Code	Dimens. Dimen. $\phi$ DxE/FxG	Ref. origen Orig. ref.	Peso Weight (Kg.)
2398	$\phi$ 20x45/95x128	02.185	1,15
3001	$\phi$ 30x45/100/130	02.222	1,64
1351	$\phi$ 40x55/102/135	02.226	2,1

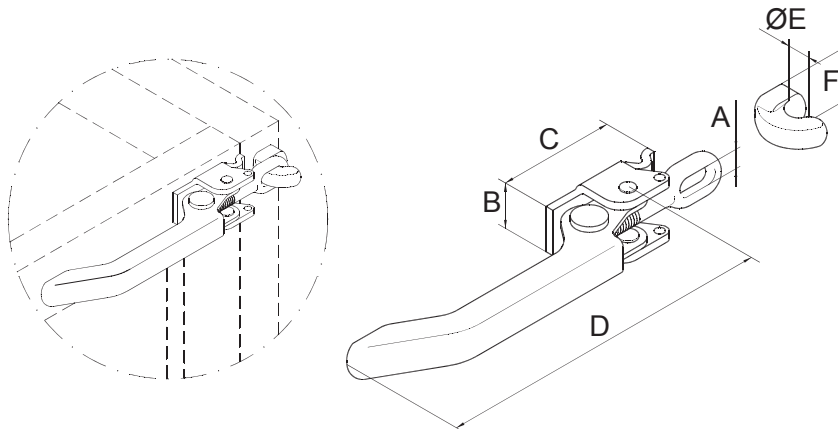


CIERRES CINCADOS CON HUSILLO Y GANCHO. / ADJUSTABLE ZINC-PLATED LOCK WITH SPINDLE AND HOOK.

Cierre / Lock			
Cód. Code	Dimens. Dimen. $\phi$ A/BxCxD	Ref. origen Orig. ref.	Peso Weight (Kg.)
15329	$\phi$ 9/36x40x155	202.155	0,255

Gancho recto / Hook			
Cód. Code	Dimens. Dimen. $\phi$ DxE/FxG	Ref. origen Orig. ref.	Peso Weight (Kg.)
15328	$\phi$ 10/33x35	202.162	0,035
-	-	-	-

Gancho angular / Hook			
Cód. Code	Dimens. Dimen. $\phi$ E/FxG	Ref. origen Orig. ref.	Peso Weight (Kg.)
-	-	-	-
10448	$\phi$ 10/30x27	202.148	0,04



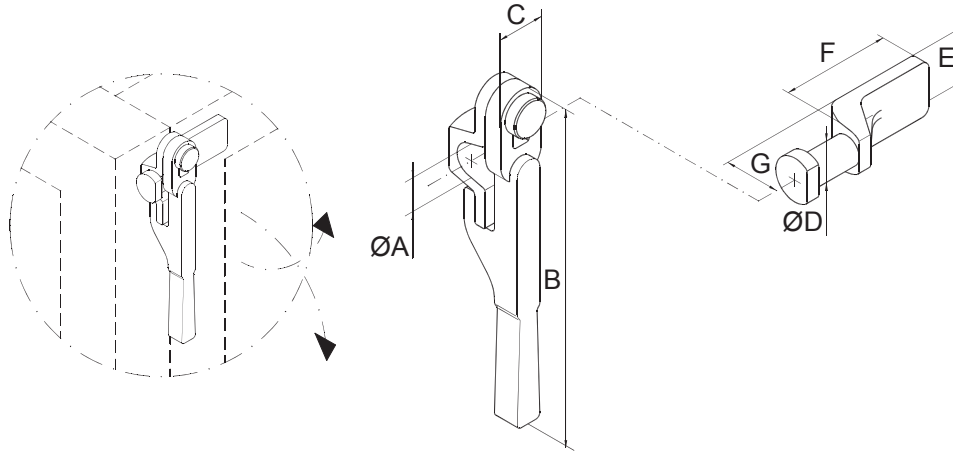
CIERRES REGULARES CON HUSILLO Y UÑA. / ADJUSTABLE LOCKS WITH SPINDLE AND CLAW.

Cierre / Lock			
Cód. Code	Dimens. Dimen. $\phi$ A/BxCxD	Ref. origen Orig. ref.	Peso Weight (Kg.)
10280	$\phi$ 15/30x75x180	02.218	0,56

Uña / Claw			
Cód. Code	Dimens. Dimen. $\phi$ ExF	Ref. origen Orig. ref.	Peso Weight (Kg.)
1018	$\phi$ 12x20	02.216	0,075

**Accesorios para carrocerías.**

Accessories for bodies.


**CIERRES TRILATERALES. / TRILATERALS LOCKS.**

Cierre / Lock				Pivote / Pivot			
Cód. Code	Dimens. Dimen. $\phi$ A/BxC	Ref. origen Orig. ref.	Peso Weight (Kg.)	Cód. Code	Dimens. Dimen. $\phi$ DxExFxG	Ref. origen Orig. ref.	Peso Weight (Kg.)
1032	$\phi$ 22/220x25	02.159	0,8	1033	$\phi$ 20/35x72/20	02.160	0,35

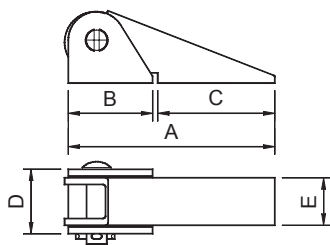


Fig. - 1 -

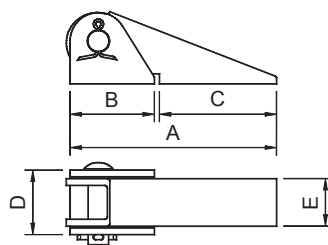


Fig. - 2 -

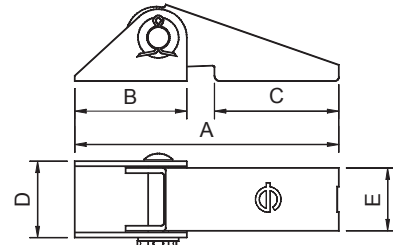


Fig. - 3 -

**BISAGRAS ESTAMPADAS. / STAMPED HINGES.**

Cód. Code	Ref. Conjunto Set Ref.	Fig.	A	B	C	D	E	Peso aprox. Approx. weight (Kg.)
1145	<b>BISAGRA / HINGES B-20</b>	1	92	31	58	29	22	0,1
1146	<b>BISAGRA / HINGES B-21</b>	2	125	51	71	42	31	0,4
10278	<b>BISAGRA / HINGES B-221</b>	3	155	66	72	45	38	0,41

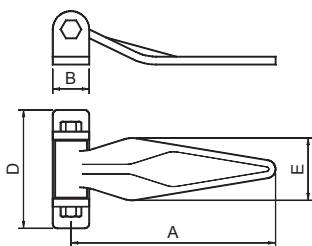


Fig. - 1 -

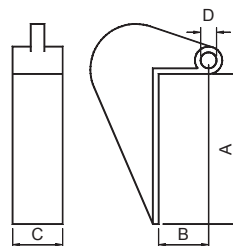


Fig. - 2 -

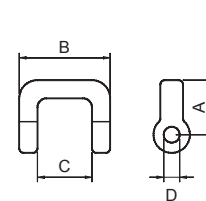


Fig. - 3 -

**BISAGRAS LATERALES DE FURGÓN. / VAN LATERAL HINGES.**

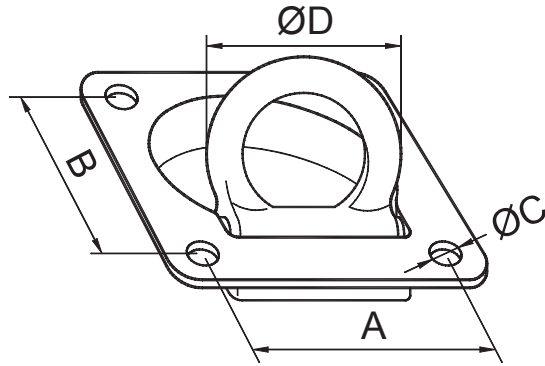
Cód. Code	Ref. Conjunto Set Ref.	Ref. origen Orig. ref.	Fig.	A	B	C	D	E	Peso aprox. Approx. weight (Kg.)
3272	<b>BISAGRA LAT. FURGÓN C/casq. / VAN LATERAL HINGES</b>	B-1 C/C	1	255	26	-	120	46	1,22

**BISAGRAS BASCULANTES SUPERIORES Y SOPORTES. / SWING TOP HINGES AND SUPPORTS.**

4148	<b>BISAGRA BASC. SUP. 13/175x77 / SWING TOP HINGES AND SUPPORTS</b>	HB-1	2	175	77	30	$\phi$ 13	-	0,87
4180	<b>BISAGRA x BIS. BASC. SUP. / SWING TOP HINGES SUPPORTS</b>	SHB	3	58	74	35		-	0,58

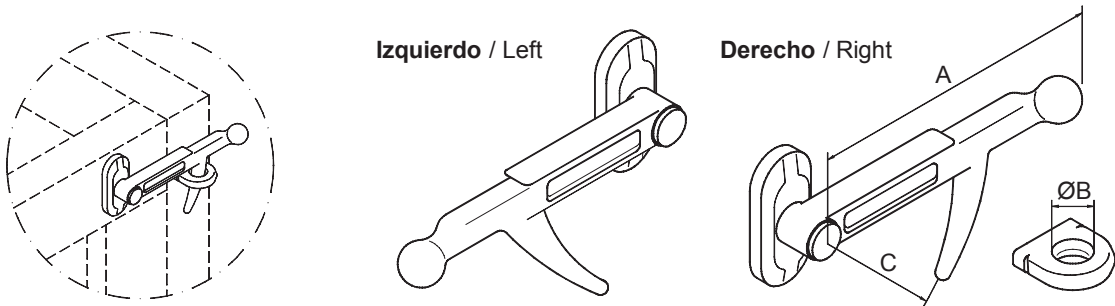
## Accesorios para carrocerías.

Accessories for bodies.



ANILLOS ESCAMOTEABLES DE SUJECCIÓN. / FLIP-UP ATTACHMENT RINGS.

Cód. Code	Ref. Conjunto Set Ref.	Ref. origen Orig. ref.	A	B	φC	φD	Peso aprox. Approx. weight (Kg.)
2615	ANILLO ESCAMOTEABLE DE SUJECCIÓN / FLIP-UP ATTACHMENT RINGS	AE-1	73	79	6,5	58	0,4



CIERRES DE PICO. / CATCHES.

Cierre / Lock		
Cód. Code	Dimensiones. Dimensions. Ax C	Peso Weight (Kg.)
3480	120x81 DRCHO. / RIGHT	0,26
3049	120x81 IZQDO. / LEFT	
3481	145x92 DRCHO. / RIGHT	0,4
3050	145x92 IZQDO. / LEFT	
3482	160x115 DRCHO. / RIGHT	0,93
1353	160x115 IZQDO. / LEFT	

Ojo / Eye		
Cód. Code	Dimensiones. Dimensions. φ B	Peso Weight (Kg.)
1379	φ12 x crres. pico 120x81	0,1
3099	φ14 x crres. pico 145x92	
1354	φ17 x crres. pico 160x115	

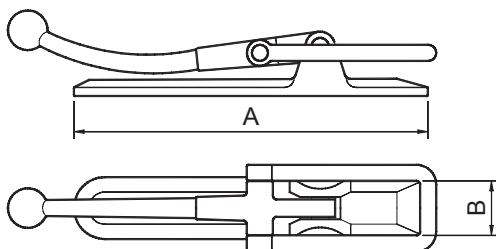


Fig. - 1 -

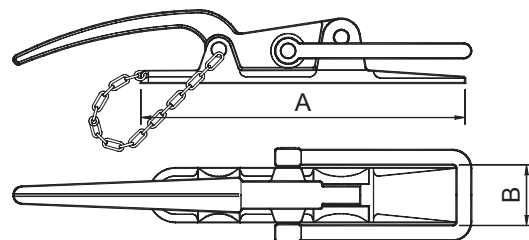


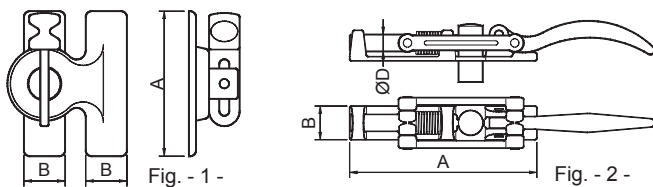
Fig. - 2 -

CIERRES FORJADOS TIPO CATALÁN Y CON SEGURO. / CATALAN TYPE FORGED FASTENING DEVICES AND WITH SAFETY DEVICE.

Cód. Code	Ref. Conjunto Set Ref.	Ref. origen Orig. ref.	Fig.	A	B	Peso aprox. Approx. weight (Kg.)	Para combinar códigos To combine with codes
4124	CIERRE FORJ. TIPO CATALÁN / CATALAN TYPE FORGED FASTENING DEVICES 108 x 22	C-4	1	108	22	0,32	4198
4123	CIERRE FORJ. TIPO CATALÁN / CATALAN TYPE FORGED FASTENING DEVICES 145 x 24	C-3		145	24	0,5	4197 / 4203
4122	CIERRE FORJ. TIPO CATALÁN / CATALAN TYPE FORGED FASTENING DEVICES 197 x 29	C-2		197	29	1	4196 / 4202 / 4200
4129	CIERRE FORJ. C/SEGURO / FORGED FASTENING WITH SAFETY DEVICES 145 x 24	C-9	2	145	24	0,57	4197 / 4203
4128	CIERRE FORJ. C/SEGURO / FORGED FASTENING WITH SAFETY DEVICES 180 x 30	C-8		180	30	0,99	4196 / 4202 / 4200

**Accesorios para carrocerías.**

Accessories for bodies.


**CIERRES FORJADOS TIPO ALEMÁN. / GERMAN TYPE FORGED FASTENING DEVICES.**  
**CIERRES FORJADOS CON MUELLE. / FORGED FASTENING DEVICES WITH SPRING.**

Cód. Code	Ref. Conjunto Set Ref.	Ref. origen Orig. ref.	Fig.	A	B	φD	Peso aprox. Approx. weight (Kg.)
4131	CIERRE ALEMÁN 80 x 27	T-6	1	80	27	-	0,37
4130	CIERRE ALEMÁN 124 x 35	T-5		124	35	-	1,25
4133	CIERRE FORJ. C/MUELLE 175 x 33 x 15	T-9	2	175	33	15	0,92
4132	CIERRE FORJ. C/MUELLE 230 x 40 x 20	T-8		230	20	20	1,7

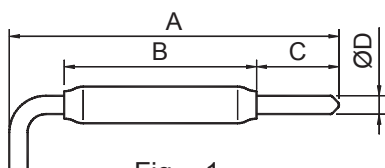


Fig. - 1 -

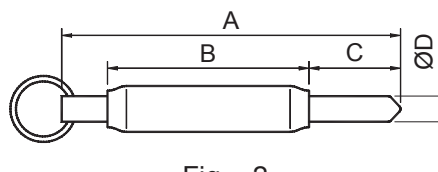


Fig. - 2 -

**CIERRES GANADEROS CON TIRADOR Y ANILLA. / "GANADERO" FASTENING WITH HANDLE AND RING.**

Cód. Code	Ref. Conjunto Set Ref.	Ref. origen Orig. ref.	Fig.	A	B	C	φD	Peso aprox. Approx. weight (Kg.)
2794	CIERRE GANADERO 10 x 177 C/TIRADOR	CG-1	1	177	102	40	10	0,21
1317	CIERRE GANADERO 14 x 180 C/ANILLA	CG-3	2	180	99		14	0,60

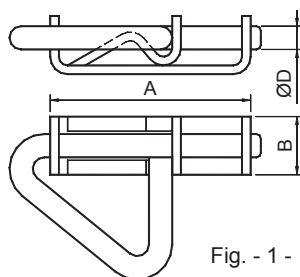


Fig. - 1 -

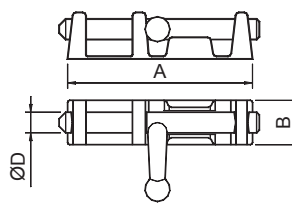


Fig. - 2 -

**CERROJOS CON ASA. / BOLTS WITH HANDLE.**  
**CERROJOS FORJADOS. / FORGED BOLTS.**

Cód. Code	Ref. Conjunto Set Ref.	Ref. origen Orig. ref.	Fig.	A	B	φD	Peso aprox. Approx. weight (Kg.)	Para combinar códigos To combine with codes
2552	CERROJO ESTAMP. C/CASA 16 x 147 x 40	CH-309	1	140	40	16	1,04	-
4119	CERROJO FORJADO 16 x 155 x 35	CR-2	2	155	35		0,73	4158
4118	CERROJO FORJADO 19 x 170 x 40	CR-1		170	40		1,27	4154

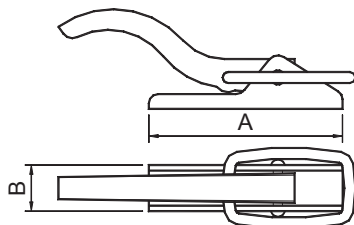


Fig. - 1 -

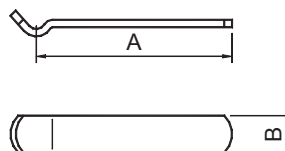


Fig. - 2 -

**CIERRES ESTAMPADOS. / STAMPED FASTENING DEVICES.**  
**GANCHOS ESTAMPADOS. / STAMPED HOOKS.**

Cód. Code	Ref. Conjunto Set Ref.	Ref. origen Orig. ref.	Fig.	A	B	Peso aprox. Approx. weight (Kg.)	Para combinar códigos To combine with codes
1150	CIERRE ESTAMPADO / STAMPED FASTENING DEVICE	C-50	1	105	25	0,24	1153
1153	GANCHO x CIERRE / HOOK x FASTENING DEVICE C-50	-	2	110	20	0,08	1150

## Accesorios para carrocerías.

Accessories for bodies.

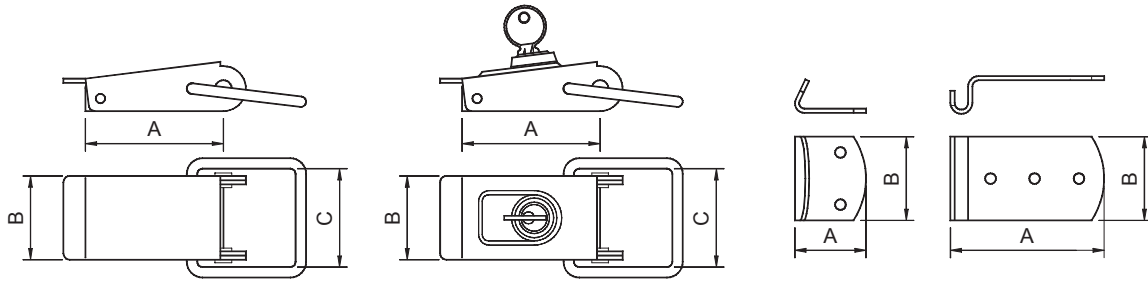


Fig. - 1 -

Fig. - 2 -

Fig. - 3 -

Fig. - 4 -

**CIERRES CON ANILLA CON Y SIN CERRADURA. / FASTENING DEVICES WITH RING AND WITHOUT LOCK.**  
**GANCHOS RECTOS PARA CIERRES. / STRAIGHT HOOKS FOR FASTENING DEVICES.**

Cód. Code	Ref. Conjunto Set Ref.	Ref. origen Orig. ref.	Fig.	A	B	C	Peso aprox. Approx. weight (Kg.)	Para combinar códigos To combine with codes
4003	CIERRE c/anillo s/cerradura / Fastening device with ring / without lock 64 x 40	-	1	64	40	45	0,16	4004 4095
4002	CIERRE c/anillo c/cerradura / Fastening device with ring / with lock 64 x 40	-	2				0,22	
4004	GANCHO RECTO x CRRE. / Straight hook x fastening device 40 x 34	C-1030	3	40	34	-	0,02	4003
4095	GANCHO ANGULAR x CRRE. / Angle hook x fastening device 40 x 75	-	4	40	75	-	0,03	4002

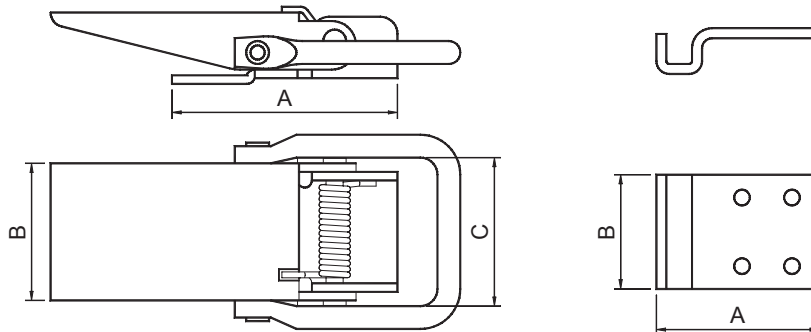


Fig. - 1 -

Fig. - 2 -

**CIERRES CON ANILLA Y MUELLE. / FASTENING DEVICES WITH RING AND SPRING.**  
**GANCHOS ANGULARES PARA CIERRES. / ANGLE HOOK FOR FASTENING DEVICES.**

Cód. Code	Ref. Conjunto Set Ref.	Ref. origen Orig. ref.	Fig.	A	B	C	Peso aprox. Approx. weight (Kg.)	Para combinar códigos To combine with codes
6855	CIERRE c/anilla y muelle / Fastening device with ring and spring 80 x 48	CH-10	1	80	48	52	0,35	6856
6856	GANCHO ANGULAR x CIERRE / Angle hook x Fastening device 40x 58	UH-10	2	58	40	-	0,08	6855

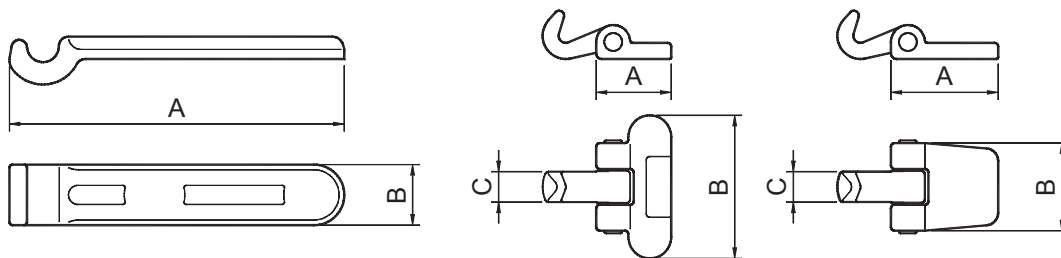


Fig. - 1 -

Fig. - 2 -

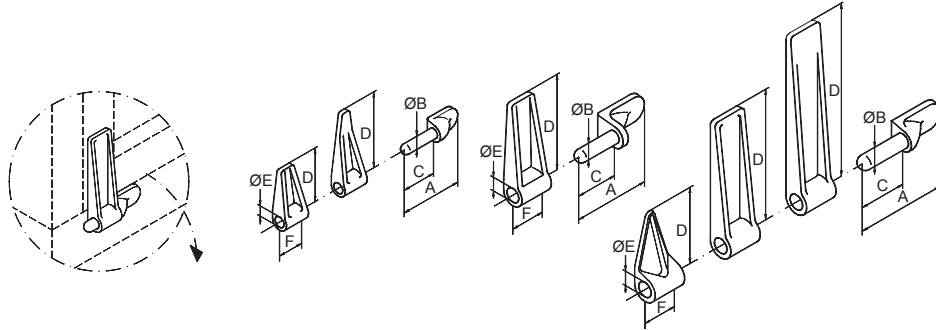
Fig. - 3 -

**UÑAS FIJAS Y ARTICULADAS PARA CIERRES FORJADOS. / FIXED ARTICULATED CLAWS FOR FORGED FASTENING DEVICES.**

Cód. Code	Ref. Conjunto Set Ref.	Ref. origen Orig. ref.	Fig.	A	B	C	Peso aprox. Approx. weight (Kg.)	Para combinar códigos To combine with codes
4198	UÑA FIJA / FIXED CLAW 19 x 104	U-4	1	104	19	-	0,10	4124
4197	UÑA FIJA / FIXED CLAW 24 x 130	U-3		130	24		0,17	4123 / 4129
4196	UÑA FIJA / FIXED CLAW 33 x 175	U-2		175	33		0,47	4122 / 4128
4203	UÑA ARTICULADA / ARTICULATED CLAW 15 x 40	U-9	2	40	76	15	0,23	4123 / 4129
4202	UÑA ARTICULADA / ARTICULATED CLAW 19 x 46	U-8	3	46	50	19	0,38	4122 / 4128
4200	UÑA ARTICULADA / ARTICULATED CLAW 23 x 61	U-6		61	46	23	0,37	

## Accesorios para carrocerías.

Accessories for bodies.

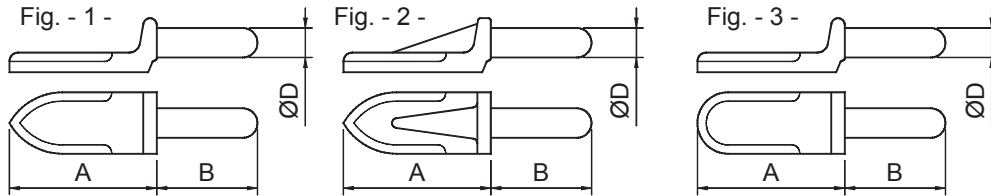


### MALES. / MACHOS.

Cód. Code	Referencia Reference	Ref. origen Orig. ref.	Dimens. Dimen. $\phi$ A/BxC	Peso Weight (Kg.)
1234	<b>MACHO / MALE 11/ 95x40</b>	03.306	$\phi$ 11/95x40	0,03
1235	<b>MACHO / MALE 14/ 85x40</b>	03.323	$\phi$ 14/85x40	0,15
1236	<b>MACHO / MALE 15/ 100x40</b>	03.322	$\phi$ 15/100x50	0,19
1233	<b>MACHO / MALE 16/ 115x55</b>	03.328	$\phi$ 16/115x55	

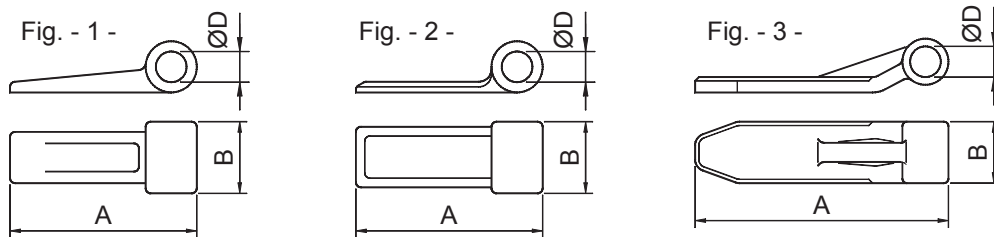
### HEMBRAS. / FEMALES.

Cód. Code	Referencia Reference	Ref. origen Orig. ref.	Dimens. Dimen. $\phi$ A/BxC	Peso Weight (Kg.)
1237	<b>HEMBRA / FEMALE 12/ 60X30</b>	03.310	$\phi$ 12/60x30	0,12
1324	<b>HEMBRA / FEMALE 12/ 80X30</b>	03.308	$\phi$ 12/80x30	0,13
1232	<b>HEMBRA / FEMALE 15/ 125X40</b>	03.331	$\phi$ 15/125x40	0,7
1358	<b>HEMBRA / FEMALE 16/ 100X30</b>	03.324	$\phi$ 16/100x40	0,35
1359	<b>HEMBRA / FEMALE 17/ 70X40</b>	03.327	$\phi$ 17/70x40	0,19
1360	<b>HEMBRA / FEMALE 17/ 140x40</b>	03.332	$\phi$ 17/140x40	0,47
1378	<b>HEMBRA / FEMALE 12/ 190X40</b>	03.339	$\phi$ 17/190x40	0,66



### MACHOS FORJADOS. / FORGED MALE.

Cód. Code	Ref. Conjunto Set Ref.	Ref. origen Orig. ref.	Fig.	A	B	$\phi$ D	Peso aprox. Approx. weight (Kg.)	Para combinar con códigos To combine with codes
4170	<b>15 / 110 x 42</b>	M-8	3	68	42	15	0,19	4157 4156 4155
4168	<b>15 / 110 x 42</b>	M-6	2				0,23	
4166	<b>17 / 123 x 47</b>	M-4	1	76	47	17	0,24	
4167	<b>17 / 127 x 45</b>	M-5	2	82	45	17	0,34	
4163	<b>19 / 125 x 50</b>	M-1	1	75	50	18	0,33	4150
4164	<b>19 / 195 x 55</b>	M-2		140	55		0,52	



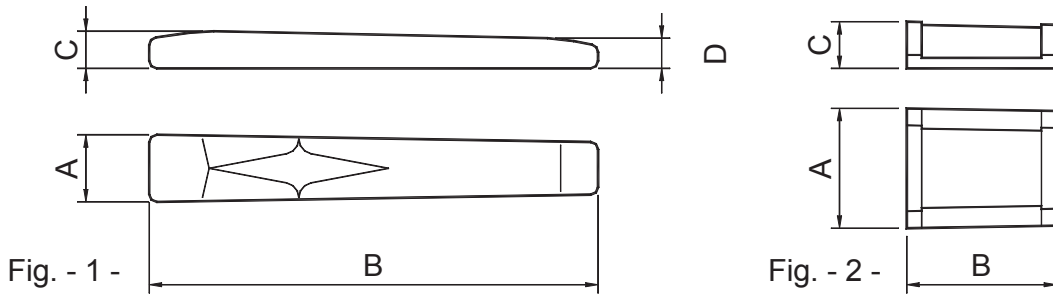
### HEMBRAS FORJADOS. / FORGED FEMALE.

Cód. Code	Ref. Conjunto Set Ref.	Ref. origen Orig. ref.	Fig.	A	B	$\phi$ D	Peso aprox. Approx. weight (Kg.)	Para combinar con códigos To combine with codes
4157	<b>16 / 90 x 34</b>	H-8	2	90	34	16	0,21	4170 4168
4156	<b>16 / 93 x 33</b>	H-7		93	33		0,25	
4155	<b>16 / 122 x 31</b>	H-6		122	31		0,30	
4151	<b>18 / 90 x 28</b>	H-2	1	90	28	18	0,25	4119 4166 4167
4158	<b>18 / 130 x 38</b>	H-10	3	130	38		0,38	
4159	<b>18 / 220 x 30</b>	H-11		220	30		0,38	
4150	<b>20 / 103 x 45</b>	H-1	2	103	45	20	0,36	4163 / 4164
4154	<b>20 / 165 x 40</b>	H-5	3	165	40		0,52	



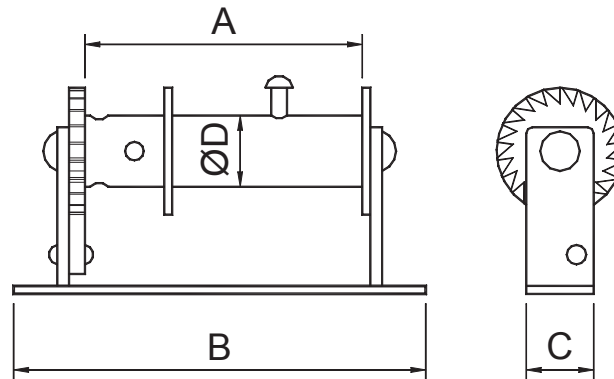
## Accesorios para carrocerías.

Accesories for bodies.



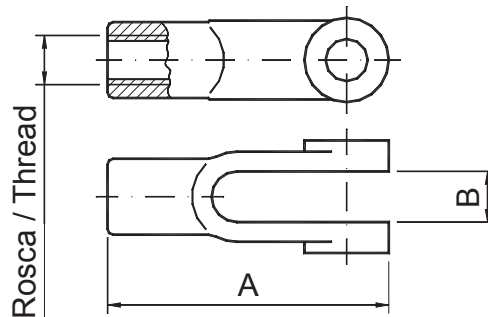
PILARES CÓNICOS Y ABRAZADERAS PARA PILARES CÓNICOS. / CONICAL PILLARS AND CLAMPS FOR CONICAL PILLARS.

Cód. Code	Ref. Conjunto Set Ref.	Ref. origen Orig. ref.	Fig.	A	B	C	D	Peso aprox. Approx. weight (Kg.)	Para combinar con códigos To combine with codes
4178	PILAR CÓNICO 207 x 40 / CONICAL PILAR	P-3	1	40	207	27	20	0,85	4104
4177	PILAR CÓNICO 240 x 48 / CONICAL PILAR	P-2		48	240	32	24	1,66	4103
4176	PILAR CÓNICO 290 x 59 / CONICAL PILAR	P-1		59	290	37	29	2,44	4102
4179	PILAR CÓNICO 400 x 60 / CONICAL PILAR	P-0		60	400	41	33	6	4101
4104	ABRAZADERA x PILAR CON 088 x 88 / CLAMP x CONICAL PILAR	P-3/C	2	88	88	27	-	0,46	4178
4103	ABRAZADERA x PILAR CON 112 x 95 / CLAMP x CONICAL PILAR	P-2/C		95	112	32	-	0,56	4177
4102	ABRAZADERA x PILAR CON 124 x 112 / CLAMP x CONICAL PILAR	P-1/C		112	124	37	-	0,86	4176
4101	ABRAZADERA x PILAR CON 135 x 145 / CLAMP x CONICAL PILAR	P-0/C		133	145	41	-	1,07	4179



TORNOS TENSOSES. / TIGHTENING WINCH.

Cód. Code	Ref. Conjunto Set Ref.	Ref. origen Orig. ref.	A	B	C	φD	Peso aprox. Approx. weight (Kg.)
15331	TORNO TENSOR T-200x48 / TIGHTENING WINCH	06903	200	290	45	48	1,8

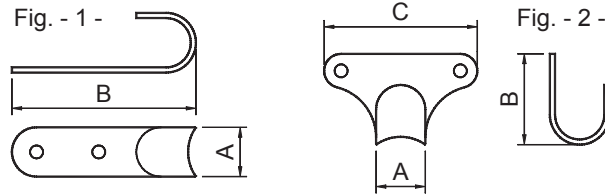


HORQUILLAS. / FORKS.

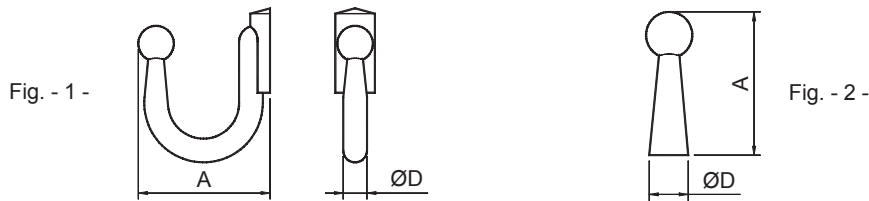
Cód. Code	Ref. Conjunto Set Ref.	Ref. origen Orig. ref.	A	B	Rosca Screw	Peso aprox. Approx. weight (Kg.)
4162	HORQUILLA / FORK-A-3/8"	-	72	9	3/8"	0,09
4161	HORQUILLA / FORK-B-1/12"	-	85	12	1/2"	0,24

**Accesorios para carrocerías.**

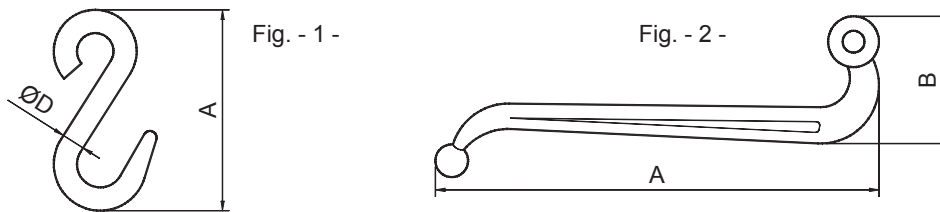
Accesorios for bodies.


**GANCHOS RECTOS PARA LONA. / STRAIGHT HOOKS FOR CANVAS.**  
**GANCHOS TIPO CORAZÓN / HEART TYPE HOOK.**

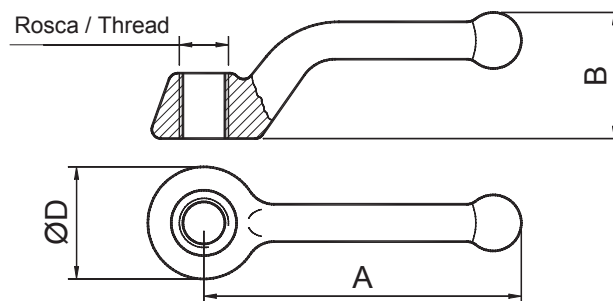
Cód. Code	Ref. Conjunto Set Ref.	Ref. origen Orig. ref.	Fig.	A	B	C	Peso aprox. Approx. weight (Kg.)
1289	<b>GANCHO RECTO x LONA / STRAIGHT HOOK x CANVAS 19 x 70</b>	C-2203	1	19	70	-	0,03
1299	<b>GANCHO TIPO CORAZÓN / HEART TYPE HOOKS 20 x 37</b>	C-2204	2	20	37	62	


**GANCHOS PARA CADENAS. / STRAIGHT HOOKS FOR CHAINS.**  
**GANCHOS RECTOS. / STRAIGHT HOOKS.**

Cód. Code	Ref. Conjunto Set Ref.	Ref. origen Orig. ref.	Fig.	A	φD	Peso aprox. Approx. weight (Kg.)
6302	<b>GANCHO CURVO x SOLDAR D.8 x 60</b>	05714	1	60	8	0,04
4137	<b>GANCHO CURVO x SOLDAR D.10 x 46</b>	G-2		46	10	0,10
4136	<b>GANCHO CURVO x SOLDAR D.11 x 56</b>	G-1		56	11	0,16
4138	<b>GANCHO RECTO D.12 x 36</b>	G-3	2	36		0,03


**GANCHOS CURVOS PARA SOLDAR. / CURVED HOOKS FOR WELDING.**  
**GANCHOS TENSORES PARA CADENAS. / HOOKS FOR CHAINS.**

Cód. Code	Ref. Conjunto Set Ref.	Ref. origen Orig. ref.	Fig.	A	B	φD	Peso aprox. Approx. weight (Kg.)
4146	<b>GANCHO x CADENA D.11 x 80</b>	G-10	-	80	-	11	0,13
4142	<b>GANCHO x CADENA D.13 x 102</b>	G-7		102	-	13	0,21
4141	<b>GANCHO x CADENA D.16 x 120</b>	G-6		120	-	16	0,31
4144	<b>GANCHO TENSOR x CADENA 233 x 73</b>	G-9		233	73	-	0,35


**MANILLAS ROSCADAS. / SCREWED HANDLES.**

Cód. Code	Ref. Conjunto Set Ref.	Ref. origen Orig. ref.	A	B	φD	Rosca Screw	Peso aprox. Approx. weight (Kg.)
4172	<b>MANILLA ROSCADA - A - 5/8"</b>	T-1	110	40	23	5/8"	0,26
4173	<b>MANILLA ROSCADA - B - 3/4"</b>	T-2	125	44	20	3/4"	0,27