

ACUMULADOR - 2 SERPENTINES (ACU2V300/500)

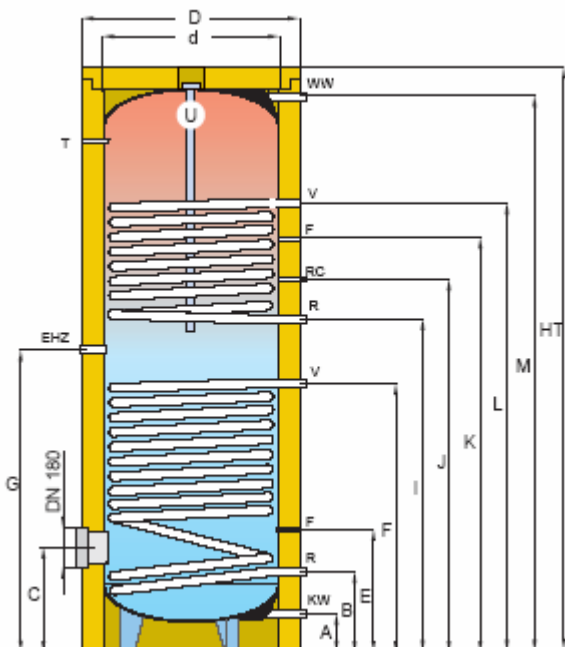
MODELO VITRIFICADO Ref. ACU2V- (300 / 500): GAMA SOLARFOCUS

Acumuladores de 300 y 500 litros de capacidad.

Fabricados en acero S235 JR EN 10025 con tratamiento anticorrosivo interior de vitrificado con esmalte inorgánico para uso alimenticio (EMAIL). Disponen de intercambiadores espiroidales fijos de gran superficie de intercambio. Aislamiento rígido. Presión máx. trabajo 10 bar, Temp. máx. de trabajo: 90 °C.



Garantía: 5 años.



Volumen Total (litros)	300	500
d	500	600
D	600	700
HT	1834	1961
A	90	55
B	254	220
C	---	---
E	403	380
F	964	365
G	1013	1040
I	1064	1114
J	1179	1264
K	1289	1409
L	1424	1604
M	1725	1853
Peso	160	220
Superf. Serpentin superior	0,8	1,3
Superf. Serpentin inferior	1,55	1,9

Entrada fria	KW	(1")
Salida ACS	WW	(1")
Ánodo	U	(1 1/4")
Termómetro/Termostato	T	
Sondas	F	(1/2")
Entrada Caldera	V	(1")
Retorno Caldera	R	(1")
Tomo Resistencia Eléctrica	EZH	(6/4")

A reserva de modificaciones técnicas

ACUMULADOR SOLAR KOMBI (ACUKE)

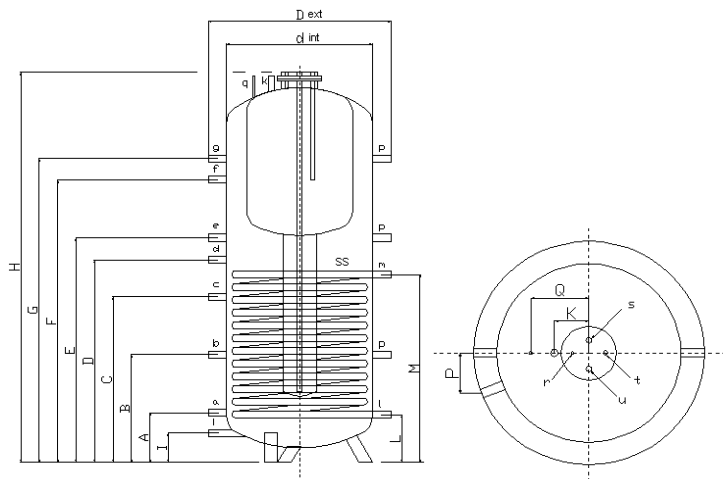
ACUMULADOR A.C.S.- CALEFACCIÓN

MODELO INOX (Ref. ACUKE- (650 .. 2000):

Acumuladores de 650 a 2000 litros de capacidad.

Este acumulador está dividido en dos partes, una que contiene A.C.S. en acero inox AISI 316 T, y la otra que contiene el agua de calefacción, fabricado con acero al carbono de calidad y procesos de soldadura en atmósfera controlada. Las dos partes son totalmente independientes y sin posibilidad de mezcla. Dispone de un intercambiador espiroidal fijo en acero al carbono de gran superficie de intercambio.

Aislados térmicamente con poliuretano flexible de 50 mm de espesor. Acabado externo en skay.



d	(1"1/2)	Toma Resistencia Eléctrica
i	(3/4 ")	Vaciado
k	(1/4")	Ánodo
p	(1/2")	Termómetro/Termostato
q	(1/2")	Toma Purgador
r	(1/2")	Termostato ACS
s	(1")	Salida ACS
t	(3/4")	Recirculación ACS
U	(1")	Entrada ACS
abcefg	(1"1/2)	

DATOS TÉCNICOS

MODELO ACUK	650	800	1000	1500	2000
Volumen Total (litros)	650	800	1000	1500	2000
A.C.S. (litros)	180	180	210	250	340
Calefacción (litros)	470	620	790	1250	1660
Altura Total (mm)	1660	1920	2145	2100	2400
Diámetro Total (mm)	950	950	990	1200	1300
Superficie serpentín (m2)	2.6	2.8	3.2	4	4.5
Ejercicio Acumulador ACS	6 bar / 95 °C				
Ejercicio Acumulador Calefacción	6 bar / 95 °C				
Ejercicio Intercambiador	12 bar / 99 °C				

Lts.	Dext (mm)	dint (mm)	H (mm)	A (mm)	B (mm)	C (mm)	D (mm)	E (mm)	F (mm)	G (mm)	I (mm)	L (mm)	M (mm)	P (mm)	SS (m ²)
650	950	750	1660	250	440	630	750	910	1130	1345	140	230	710	180	2,6
800	950	750	1920	250	480	705	930	1155	1380	1605	140	230	790	180	2,8
1000	990	790	2145	250	510	770	1000	1310	1570	1830	140	240	840	180	3,2
1500	1200	1000	2100	335	555	775	1005	1235	1475	1715	225	325	885	180	4
2000	1300	1100	2400	350	630	905	1140	1455	1725	2005	240	340	900	180	4,5

A reserva de modificaciones técnica

ACUMULADORES - 1 y 2 SERPENTINES

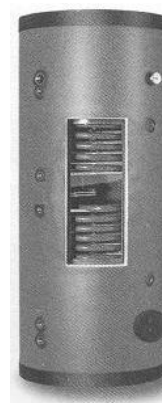
MODELO VITRIFICADO Ref. ACU1V- (200 .. 1000):

Acumuladores de 200 a 1000 litros de capacidad.
 Tratamiento anticorrosivo interno de vitrificado de doble capa con procesos de esmaltado inorgánico para uso alimenticio. Ánodo de magnesio para capacidades hasta 500 lts, ánodo electrónico (500 – 1000 lts). Aislados térmicamente con poliuretano rígido de 50 mm de espesor. Acabado externo en skay.
 Garantía 5 años



MODELO VITRIFICADO Ref. ACU2V- (200 .. 1000):

Acumuladores de 200 a 1000 litros de capacidad.
 Tratamiento anticorrosivo interno de vitrificado de doble capa con procesos de esmaltado inorgánico para uso alimenticio. Ánodo de magnesio para capacidades hasta 500 lts, ánodo electrónico (500 – 1000 lts). Aislados térmicamente con poliuretano rígido de 50 mm de espesor. Acabado externo en skay.
 Garantía 5 años



	MODELO ACU1R	200	300	500	800	1000
DATOS TÉCNICOS	Volumen Total (litros)	200	300	500	800	1000
	Altura Total (mm)	1355	1485	1760	1960	2040
	Diámetro Total (mm)	600	650	750	960	960
	Números de serpentines	1	1	1	1	1
	Superficie serpentín (m2)	1.0	1.5	2.1	2.7	3.0
	Presión Máxima de trabajo (bar)				8	
	Ejercicio Intercambiador (bar)				12 / 99°C	
	Temperatura máxima de trabajo (°C)				95	

	MODELO ACU2R	200	800	1000
DATOS TÉCNICOS	Volumen Total (litros)	200	800	1000
	Altura Total (mm)	1355	1960	2040
	Diámetro Total (mm)	600	960	1050
	Números de serpentines	2	2	2
	Superficie serpentín inferior (m2)	1.0	2.7	3.0
	Superficie serpentín superior (m2)	0.6	1.5	1.9
	Presión Máxima de trabajo (bar)			8
	Ejercicio Intercambiador (bar)			12 / 99°C
Temperatura máxima de trabajo (°C)			95	

A reserva de modificaciones técnicas