

Luminaria de empotrar "Versátil" para tubos compactos

Recessed luminaire "Versatile" for compact tubes



RE VPE



Carcasa
Chapa de acero pintada en blanco calidad poliéster.

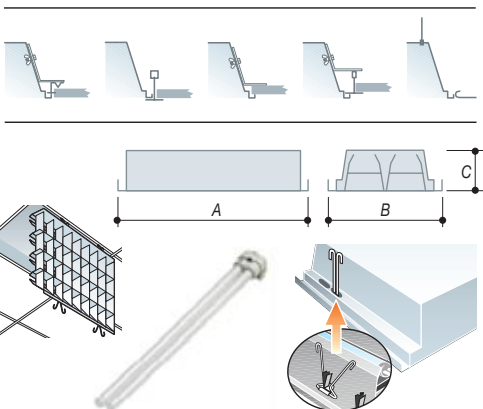
Difusor
Doble parabólico de aluminio brillo alto rendimiento. Longitudinales y transversales curvadas y plegadas en uve brillante por ambas caras. Cabeceros haciendo cerco en el perímetro de la luminaria. Muelles de seguridad. Baja luminancia.

Aplicación
Iluminación general de oficinas, despachos, tiendas, agencias de bancos, colegios y espacios públicos entre otros con elevados requisitos estéticos y visuales. Las versiones con 55 W son muy adecuadas para áreas con techos altos. Los modelos de dimensión 295x295 son recomendables en estancias pequeñas y pasillos.

Housing
White polyester painted steel.

Louver
Double parabolic high performance gloss aluminium. Longitudinal and transverse sections are both curved and folded into V shape. A trim at each end forms an enclosure around the perimeter of the luminaire. Safety springs. Low luminance.

Application
General lighting for offices, shops, banks, schools, public spaces and others where high performance and aesthetics are of importance. The 55W version is ideal for rooms with high ceilings. The smaller version, 295x295 is recommended for small rooms and corridors.



MOD	A	B	C	Kg.	Vol/m ³
RE-4x36	595	595	98	7,0	0,0410
RE-3x36*	595	595	98	5,1	0,0410
RE-2x36*	595	595	98	5,4	0,0410
RE-2x36	595	295	98	5,4	0,0227
RE-3x40	595	595	98	3,39	0,0410
RE-2x40	595	595	98	3,08	0,0410
RE-3x55	595	595	98	3,39	0,0410
RE-2x55	595	595	98	3,08	0,0410
RE-2x11/18	295	295	98	2,2	0,0109

*Medidas 595x595 ó 495x495 - Measurements 595x595 ó 495x495

FOTOMETRIA PHOTOMETRY

