

Editorial

Competencia **LEAL** versus Competencia **LEGAL**



El mercado globalizado es ya una realidad, él mismo nos lleva a realizar cambios estructurales muy profundos en la manera de ejercer nuestra actividad económica.

principalmente dos vías alternativas para afrontar estos cambios. La primera vía la competencia legal, donde se buscan mercados productivos de bajo coste (mano de obra especialmente) con productos de bajo valor añadido, con escasa

o nula cultura medio ambiental, con dos efectos contradictorios, precios bajos de venta y un desmantelamiento paulatino del tejido empresarial. Todo ello amparado por la libertad empresarial que promulgan nuestras leyes.

Y una segunda opción que podría llamarse la competencia leal, donde prevalece la investigación, el desarrollo, la innovación, la calidad de los productos, la imagen de marca, el marketing directo y un estudiado progreso empresarial.

Creo sinceramente que Todagres ha optado por esta segunda vía, con un proceso lento y calculado de cambio de imagen, de reestructuración financiera y de liderazgo en un producto muy especial, difícil de fabricar, como lo es el porcelánico técnico.

A tenor de los últimos resultados el camino es el correcto. La imagen de Todagres-Todanato está de moda, las ventas no han dejado de crecer desde el lanzamiento inicial del producto y la marca cada vez es más valorada y a la vez solicitada por distribuidores de todo el mundo.

Ahora bien, esta estrategia debe desarrollarse con una clara vocación de progresión y humildad que con seguridad nos atesorará momentos tan gratificantes como frustrantes a todos los que directa o indirectamente nos relacionamos día a día con Todagres.

Tomemos pues un respiro que nos impulse de nuevo a conseguir nuevas metas... en nuestro caso nuevas tendencias y nuevas soluciones.

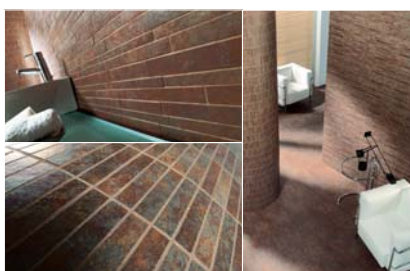
Joaquín Martí
Director Financiero Todagres

Todos los derechos reservados. Queda prohibido la reproducción total o parcial sin autorización expresa por escrito por parte de Todagres SA. Todagres S.A. no se hace responsable de las opiniones que sus colaboradores expresan en los artículos o apariciones publicadas en "Datos news". Si desea más ejemplares de este número puede acceder desde www.todagres.com o pedirlos en el 964 500 111

En el próximo número...

TASSOS OXIDO BRICK

Una propuesta original y llena de actualidad. La textura del modelo realizado en porcelánico, TASSOS OXIDO ofrece un nuevo formato: el formato brick 300 x 445 mm que nos muestra una especie de mosaico a tiras de distintos tamaños. En el próximo número de DATOS les ofreceremos más información, así como consejos para su uso en paredes y suelos realizando de forma única cada espacio.



CATÁLOGO DE PORCELÁNICO:

MUCHO más. que piezas

En este número vamos a explicarles uno de los motivos del éxito de la gama de productos realizados en Porcelánico Todanato. Todagres fabrica este producto desde hace más de seis años y desde entonces desarrolla una incesante labor de creatividad, investigación y marketing enfocado en ofrecer distintas superficies y no solo piezas que recubran espacios.

Estas superficies están creadas con distintos criterios para facilitar la elección adecuada en cada momento según las necesidades o las tendencias decorativas que imperan en cada temporada o zona de venta.

El Catálogo de porcelánico técnico Todanato de Todagres está dividido en siete SERIES: **Imperial, Palazzo, Granulato, Zen, Antideslizante, Especial Tránsito y Rústico**. Estas series se dividen en MODELOS o piezas.

Todas las series son distintas entre sí. Unas pueden ofrecer una calidad de uso determinada, otras de estética muy dispar, pero todas absolutamente todas, mantienen los cánones y criterios de calidad que distinguen a Todanato como uno de los mejores porcelánicos técnicos del momento.

Sigamos 2...



serie
Imperial

serie
Palazzo

serie
ZEN

**GRANULATO
ANTIDESLIZANTE
ESP. TRANSITO
RUSTICO**



Información

DATOS news

2

NUESTRA SELECCIÓN
Mucho más que productos

4

TODAGRES en el mundo: VICTOR. París, Escocia
Que no te lo cuenten. LA TEXTURA DE MODA ES "EASY"

5

Que no te lo cuenten
"VENGA A CONOCERNOS, FORMACIÓN DE VENDEDORES..."

6

La opinión CAMILO GARRIDO (Galicia)

7

Concurso: Tus fotos valen mucho
Sugerencias muy especiales. CAJA DE MUESTRAS PROMOCIÓN

8

Distribución nacional: Azulejos J. OLLERO, Sevilla
En persona JOAQUÍN PITARCH (jefe de ventas)

9

Conoce Todagres: SECCIÓN DE PULIDORAS

10

Patrocinio: Pádel CAMPEONAS DEL MUNDO

12

Publicidad

En este artículo les detallamos cada serie tal y como se ha diseñado. Desde su concepto, usos, hasta su aplicación arquitectónica, así como un resumen en una ficha de los distintos formatos, acabados o colores en los que está disponible cada serie.



serie
Imperial

Imitación a texturas de mármoles y granitos con un nivel alto de definición y variedad en cada pieza.
El nombre hace referencia al clasicismo imperial y al uso de materiales de alta gama en la época del Imperio. Cada modelo es un mármol que existe en la naturaleza.

Variedad de colores y tamaños dentro de cada pieza.
No hay dos piezas iguales y su decoración es en toda masa o pieza, la veta de la superficie puede recorrer toda la pieza hasta la costilla. Al ser cada pieza distinta de todas demás la textura es única.

NOMBRES DE LOS MODELOS QUE LA COMPONEN

ROJO MULTICOLOR
VERDE EUCALIPTO
CREMA MARFIL
JADE KASHEMIRE
BEIG RAPOLANO
GRIS VISCON



serie
Palazzo

Imitación a texturas naturales con un nivel alto de definición y variedad en cada pieza. El nombre de la serie proviene de los palacios y del uso en los mismos de materiales nobles, con una gama amplísima de formatos y colores. Cada modelo lleva el nombre de un palacio de distintas partes del mundo.

Dispersión y uso de un color en distintos tonos dentro de una misma pieza.
No hay dos piezas iguales y su decoración aleatoria crea matices dentro de cada pieza. Pequeñas mezclas de tonos y ligero sentido de la textura.

SANTELMO
VERSALLES
REAL
BELVEDERE
BARBERINI
SINTRA
MARIVENT
FARNESE
ORIENTE
PITTI



serie
ZEN

Imitación a texturas de pizarras, piedras y cementos con un nivel alto de definición y variedad en cada pieza. El nombre hace referencia a la tendencia oriental zen que recoge el cuidado del cuerpo mediante el uso de materiales naturales o su relación en el hogar. Una filosofía de vida que afecta a todas las estancias.

Texturas reales de pizarras, piedras rebujadas o cementos bruñidos.
Desde la percepción de las lascas de la pizarra, hasta la textura sedosa de su superficie. Riqueza de colores y una estudiada mezcla del color. Se incluyen hasta relieves distintos para aumentar la naturalidad de la superficie.

TASSOS
PIACENTINA
EASY



GRANULATO

Texturas armónicas y repetitivas con distintos colores. El nombre de la serie GRANULATO hace referencia a los pequeños gránulos que componen una trama continua que a su vez crea un bello efecto estético.

Una textura de minúsculos puntos de colores sobre un fondo mayoritario que varía de un modelo o color a otro.

ROMA
NIEVE
ARENA
EUROPA
MAR
PETRES
GRAFITO
PRADO
KENIA



ANTIDESLIZANTE

Es una **serie meramente técnica por su aplicación y uso.** El nombre se lo da el uso final de la pieza como antideslizante.

Es un relieve distribuido en forma de espiga, diseñado para una fácil limpieza y evacuación de líquidos a la vez que aumenta considerablemente la retención de objetos estáticos o en movimiento.

NIEVE
ROMA
PETRES



ESP. TRANSITO

Es una serie meramente técnica por su aplicación y uso. El nombre se lo da el uso final de la **pieza normalizada internacionalmente como ayuda en el tráfico de personas invidentes o con poca visión,** para indicarles las zonas de paso, tránsito, cruce de caminos o stop.

Líneas o topos.
Es un relieve distribuido líneas o topos que señalan "avance" o "stop", diseñado para una fácil limpieza y evacuación de líquidos.

STOP
(crema, pink, ocre y ébano)
GO
(crema, pink, ocre y ébano)



RUSTICO

Imitación a **texturas de pétreas y barro con un nivel alto de definición.** El nombre hace referencia a la tendencia rústica.

Texturas reales de barro y piedras.
Cada modelo tiene un tipo de relieve distinto para aumentar la naturalidad de la superficie.

TERRANOVA
BARCINO
SAHARA
GOBI
TERRIN
GUELFA

CATÁLOGO DE PORCELÁNICO:

MUCHO más que piezas



GAMA CROMÁTICA	VENTAJAS SOBRE OTRAS SERIES	DIFICULTAD TÉCNICA	FORMATOS DISPONIBLES	ACABADOS DISPONIBLES	USOS O APLICACIONES ACONSEJADAS	TENDENCIAS DECORATIVAS
<p>Gama de colores calientes (rojo, beige y crema).</p> <p>Gama de colores fríos (gris, verde y jade).</p>	<p>No hay dos piezas iguales. Está decorado en toda la masa de la pieza. La riqueza de textura de cada pieza forma superficies muy elegantes donde el conjunto es lo que destaca.</p>	<p>Fabricado con sistema de Roll-feed, mezcla mediante ordenador de distintos colores, granulometrías y escamas de tierra o atomizado porcelánico.</p>	<p>300 x 300 mm</p> <p>400 x 400 mm</p> <p>300 x 600 mm</p> <p>400 x 600 mm</p> <p>600 x 600 mm</p>	<p>Pulido</p> <p>Satinado.</p>	<p>Cualquier superficie de interior, ya sea en suelo o pared. Salones, cocinas, toda la vivienda en general, nuevas aplicaciones o intervenciones en comercios o grandes superficies. Permite alto tránsito.</p>	<p>Dependiendo del modelo y de la decoración se puede provocar un tendencia moderna, urbana o más clásica y tradicional.</p>
<p>Gama de colores calientes (amarillo, marrón, beige y crema).</p> <p>Gama de colores fríos (negro, gris grafito, gris metal, gris hielo, azul y verde).</p>	<p>No hay dos piezas iguales. La riqueza de textura de cada pieza forma superficies muy elegantes donde el conjunto es lo que destaca. Es una de las pocas series del sector donde un mismo modelo se puede encontrar en hasta 7 formatos distintos y hasta 4 acabados diferentes.</p>	<p>Fabricado con sistema de Doble carga, mezcla mediante ordenador de distintos colores de atomizado porcelánico en dos cargas distintas de la prensa.</p>	<p>25 x 25 mm</p> <p>27 x 52 mm</p> <p>50 x 50 mm</p> <p>100 x 100 mm</p> <p>50 x 600 mm</p> <p>100 x 600 mm</p> <p>300 x 300 mm</p> <p>400 x 400 mm</p> <p>300 x 600 mm</p> <p>400 x 600 mm</p> <p>600 x 600 mm</p>	<p>Natural</p> <p>Pulido</p> <p>Satinado</p> <p>Bocciato</p> <p>Envejecido</p>	<p>Dependiendo del acabado cualquier superficie de interior o exterior, ya sea en suelo o pared. Salones, cocinas, toda la vivienda en general, nuevas aplicaciones o intervenciones en comercios o grandes superficies. Permite un alto tránsito. Se pueden combinar formatos o acabados distintos para lograr efectos llamativos. El mosaico en distintos acabados y formatos es una elección idónea para acentuar y resaltar zonas.</p>	<p>Gracias a la gran gama en colores (10 colores), formatos (11 formatos) y acabados (5 acabados) las posibilidades son infinitas. Desde un ambiente minimalista a otro rústico, desde un toque urbano a otro loft. Dependiendo del modelo y de la decoración se puede provocar una tendencia u otra.</p>
<p>Gama de colores calientes (crema, hueso, oxido, beige, tierra).</p> <p>Gama de colores fríos (grafito, gris y musgo).</p>	<p>Máxima naturalidad, fiel imitación pero sin los inconvenientes de mantenimiento y protección de los materiales naturales. Son superficies todoterreno.</p>	<p>Fabricado con sistemas: heterogéneo, Roll-feed o doble carga, mezcla mediante ordenador de distintos colores, granulometrías y escamas de tierra o atomizado porcelánico.</p>	<p>300 x 300 mm</p> <p>400 x 400 mm</p> <p>300 x 600 mm</p> <p>100 x 600 mm</p> <p>100 x 100 mm</p>	<p>Natural</p> <p>Lapado</p>	<p>Cualquier superficie de interior o exterior, ya sea en suelo o pared. Salones, cocinas, toda la vivienda en general, nuevas aplicaciones o intervenciones en comercios o grandes superficies. Permite un alto tránsito. Aconsejable en cualquier zona por su resistencia.</p>	<p>Un nuevo estilo de crear espacios. Una moderna obra. Un nuevo rústico. El estilo Zen. Un loft. Todo encaja con este tipo de texturas que definen una manera de vivir. Es una tendencia en pleno auge que aumenta la demanda día tras día y se caracteriza por la sobriedad y la falta de recargamiento de los espacios.</p>
<p>Gama de colores calientes (salmón, beige, crema, hueso).</p> <p>Gama de colores fríos (azul, gris, grafito, verde y negro).</p>	<p>Su continuidad y neutralidad de textura por la ausencia de partículas que destaquen del conjunto. Hay modelos espesorados para necesidades especiales de una mayor resistencia. Piezas especiales para esquinas y ángulos.</p>	<p>Fabricado con una mezcla heterogénea mediante ordenador de distintos colores de atomizado porcelánico.</p>	<p>300 x 300 mm</p> <p>400 x 400 mm</p> <p>300 x 600 mm</p> <p>600 x 600 mm</p>	<p>Pulido</p> <p>Natural</p> <p>Espesorado</p>	<p>Cualquier superficie de interior o exterior (dependiendo del acabado), ya sea en suelo o pared. Salones, cocinas, toda la vivienda en general, nuevas aplicaciones o intervenciones en comercios o grandes superficies. Permite un alto tránsito. Posibilidad de actuaciones especiales por existir modelos espesorados en natural y pulido.</p>	<p>Es un modelo neutro que lleva años en el mercado funcionando por ese mismo motivo. A su vez es el más utilizado en obras y acabados especiales por la amplia gama de piezas y acabados que posee. Su paleta de color lo hace una buena opción en cualquier proyecto.</p>
<p>Gama de colores calientes (crema, salmón).</p> <p>Gama de colores fríos (gris).</p>	<p>Su perfecta trama aumenta la seguridad ante resbalones y deslizamientos no deseados sin ofrecer apenas resistencia al tránsito rodado o al paso de personas.</p>	<p>Fabricado con una mezcla heterogénea mediante ordenador de distintos colores de atomizado porcelánico.</p>	<p>300 x 300 mm</p>	<p>Antideslizante mate</p>	<p>Cualquier superficie de interior o exterior que requiera funciones antideslizantes. Laboratorios, cocinas, zonas de tránsito en general, nuevas aplicaciones o intervenciones en comercios o grandes superficies. Permite un alto tránsito.</p>	<p>No aporta una estética nueva pues su uso es funcional, aunque es combinable modelos de la serie Granulato para poder crear zonas más neutras.</p>
<p>Gama de colores calientes (crema y ocre).</p> <p>Gama de colores fríos (pink y ébano).</p>	<p>Aconsejado para lugares que necesiten una zona a destacar. Mayor resistencia por su grosor.</p>	<p>Fabricado con un color de atomizado porcelánico.</p>	<p>300 x 300 x 17 mm</p>	<p>Mate</p>	<p>Andenes, fin de aceras o peligros indefinidos y en cualquier zona pública o privada que se desee habilitar acorde a las normativas internacionales de disminución de barreras arquitectónicas a minusválidos. Permite un alto tránsito.</p>	<p>No aporta una estética nueva pues su uso es funcional.</p>
<p>Gama de colores calientes (siena, paja, hueso, arena, cobre, marfil, teja, beige).</p> <p>Gama de colores fríos (gris y blanco hielo).</p>	<p>Máxima naturalidad, fiel imitación pero sin los inconvenientes de mantenimiento y protección de los materiales naturales. Son superficies para un estilo muy acentuado.</p>	<p>Fabricado con distintos sistemas: heterogéneo, sales solubles o esmaltado.</p>	<p>300 x 300 mm</p> <p>400 x 400 mm</p>	<p>Rústico</p>	<p>Cualquier superficie de interior o exterior, en suelo o pared. Salones, cocinas, toda la vivienda en general, nuevas aplicaciones o intervenciones en comercios. Aconsejable en cualquier zona.</p>	<p>La variedad en diseños y la amplia gama de colores sitúan a esta serie como la mejor opción a un estilo de vida cada día más habitual y de máxima actualidad. Aplicado en la segunda vivienda es un nuevo estilo de crear espacios.</p>

TODAGRES EN EL MUNDO



VICTOR PARIS Escocia
Cuando el servicio se une a la profesionalidad



Gavin Derighetti

Entrevistamos en esta ocasión a Gavin Derighetti de la firma VICTOR PARIS BATHROOM, distribuidores desde hace más de 10 años de los productos Todagres. Gavin Derighetti tiene 37 años y comenzó hace 20 en la empresa que fundó su padre, Víctor Derighetti hace ya casi 30 años.

Comenzó como colocador de baños, con posterioridad se dedicó al diseño y a las ventas desde la tienda, **"esta experiencia me dio la capacidad necesaria para tratar con clientes y para saber qué tipo de productos son los que busca nuestro público"**.

En VICTOR PARIS seleccionan el producto, hacen ambientes que parezcan reales en todos sus detalles pues consideran que es la mejor manera de que el cliente se haga idea de lo que quiere, **"es un trabajo interminable ya que las modas cambian mucho y debemos seguir las tendencias en cada momento"**.

El sector del mercado al que va enfocado VICTOR PARIS no se preocupa del precio, por que la calidad y el servicio son vitales para el desarrollo de la empresa

Los hobbies de Gavin Derighetti son el golf y el fútbol, pero de entrenador de un equipo juvenil, lo cual le ocupa muchas noches y fines de semana. Pero Gavin es consciente que hay que trabajar duro pero también tener tiempo para el ocio y la familia.

VICTOR PARIS tiene tres tiendas situadas en Edimburgo, Glasgow y Fife. Con más de 80 empleados. La tienda de Edimburgo es la más antigua y consolidada, la de Glasgow con sus cinco plantas logra captar el interés de todo tipo de público y la de Fife un año abierta al público está obteniendo resultados muy positivos.



Trabajan con formatos de todo tipo pero los más demandados son los de 30x60 y 60x60 cm, aunque como nos comenta Gavin **"la tendencia es a mostrar pavimento y revestimiento a juego, por eso el porcelánico todanato nos viene muy bien al poderse colocar indistintamente en uno u otro lugar. Además los colores naturales, tales como el beige y crema o el marrón y el negro están siendo muy demandados"**.

Esta empresa aumenta las ventas año tras año puesto que han dejado de vender el azulejo sólo para el baño, **"ahora también lo utiliza la gente para los vestíbulos y los comedores, en esto Todagres sigue pionera pues siempre esperamos que nos sorprenda con nuevos formatos, colores y modelos que en calidad y diseño son sobresalientes"** nos comenta Gavin Derighetti.

"Todagres es pionera y siempre esperamos que nos sorprenda con nuevos formatos, colores y modelos que en calidad y diseño son sobresalientes"

Terminamos con una frase que nos gusta escuchar de nuestros distribuidores porque dice mucho del nivel de negocio que regentan **"el sector del mercado al que va enfocado VICTOR PARIS no se preocupa del precio, por que la calidad y el servicio son vitales para el desarrollo de la empresa"**.

Unas inteligentes palabras de Gavin al que agradecemos su profesionalidad y buen hacer en VICTOR PARIS. Les deseamos que sigan otros 30 años más por lo menos con la trayectoria y visión comercial que están desarrollando.



Fascina...

...atrae...

...es Porcelánico Todanato

Mod. EASY BONE

La textura de moda es "EASY"

Nos encontramos ante una de las texturas en porcelánico que está marcando una época por su rápida difusión y uso.

Realizado en porcelánico Todanato este modelo es una recreación del cemento bruñido que Todagres pone a disposición hasta en cinco tonos distintos: **bone, tierra, gris, grafito y musgo**.

La serie Easy es una elegante propuesta que recoge la tendencia "urbana" de superficies lisas, mates, con suaves acabados y paleta de color recibida de los tonos habituales en la ciudad.

Grisos oscuros y claros, junto a marrones y verdes sombríos, destacando los tonos cremas que son imprescindibles en cualquier proyecto.



Mod. EASY GRIS



Mod. EASY TIERRA

Su textura facilita desde decoraciones clásicas hasta modernos lofts. Sin duda una propuesta a tener en cuenta al estar disponible además en formatos: 300x600, 400x400 mm y en una pieza ranurada denominada STRIP que facilita la decoración a tiras de 120x300 mm en pieza de precorte de 300x600 mm.

Toda una interesante sugerencia que completa la serie Zen. Una serie en alza con modelos como el TASSOS y la PIACENTINA que recrean texturas de pizarras y piedras de manera exitosa acorde a cualquier tendencia o solución decorativa.

¿QUIERE VISITARNOS? ¿NECESITAN FORMACIÓN ESPECIALIZADA SUS VENDEDORES?
¿QUIERE VER IN SITU CÓMO SE PRENSA O PULE EL PORCELÁNICO TODANATO?

Todagres más cerca de ti

Todagres pone a disposición de todos los Distribuidores de las marcas Todagres y Todanato una amplia, variada e importante información para que conozcan mejor desde la Fábrica de Villarreal (Castellón) hasta los conocimientos sobre un material de progresión imparable: el Porcelánico Todanato de Todagres.

¿QUIERE VISITAR LA FABRICA DE TODAGRES?

Ya puede conocer nuestro interior. Todo el proceso de fabricación del porcelánico Todanato, Laboratorios y exposición en una sola jornada. Facilite a sus vendedores los conocimientos sobre un producto de máxima importancia. La visita les ayuda a dimensionar dicho producto y a conocer las ventajas que posee sobre otros materiales como mármoles, granitos o piedras. Forme a grupos de Decoradores, arquitectos, prescriptores o vendedores de tienda.

¿QUIERE FORMAR A SUS VENDEDORES EN EL PRODUCTO DEL FUTURO?

¿Desea que estén informados por profesionales? ¿qué sepan valorar y comparar eficazmente con otros productos? ¿qué conozcan los términos más frecuentes en el argot cerámico? ¿qué sepan utilizar la página web de Todagres para sacar información valiosa para la venta? Estos y otros temas pueden ser de interés para sus vendedores.

¿QUIERE INFORMAR A SUS COLOCADORES O JEFES DE OBRA EN CÓMO COLOCAR EL PORCELÁNICO Todanato?

Tipos de materiales, ventajas de colocación, recursos, trucos, herramientas o información de las características técnicas del porcelánico Todanato. Todagres dispone de personal cualificado para ofrecer una visión clara, sin información excesivamente técnica y con un claro objetivo: un material de primera calidad, bien colocado es la mejor opción para evitar reclamaciones posteriores.

Para la visita guiada, Formación de Vendedores o Formación de Colocación del Porcelánico Todanato de Todagres se ruega formalicen mediante un fax o e-mail a marketing@todagres.com una petición indicando: nombre del Distribuidor autorizado, número y nombre de los asistentes y servicios que quieren recibir (Formación de Vendedores, Formación de Colocadores o visita guiada). Tan pronto como sea posible se les asignará una fecha para recibir este servicio de Todagres. A todos los asistentes se les obsequiará con un Diploma acreditativo de asistencia. No pierda la ocasión.



Venga a conocernos

Visita de Hidráulica Tinerfeña



D. Norberto Díaz (centro de foto) junto a los promotores y Oscar Romero (D. Calidad).

En una de las visitas que hemos recibido en nuestros numerosos recorridos por fábrica tuvimos la oportunidad de estar con D. Norberto Díaz Gerente de Hidráulica Tinerfeña distribuidor autorizado para las Islas Canarias.

D. Norberto Díaz estuvo acompañado por un grupo de arquitectos y constructores de su zona.

Durante el recorrido pudieron observar con detenimiento todo el proceso productivo del porcelánico Todanato y recabar información para luego tener argumentos de venta más técnicos. Nuestro Director de Calidad les atendió resolviendo dudas y contestando a las preguntas que les plantearon durante la completa visita.

La experiencia, a tenor de los comentarios, está siendo muy gratificante para todas las visitas que han pasado por esta experiencia. Repitiendo incluso algunas de ellas con distintos acompañantes, como constructores, arquitectos y decoradores.



Una visita para no olvidar.



Explicaciones precisas.



Un paseo por los silos lesguindos.



La sección de pulido.



Hornos.



Oscar explica detalladamente el proceso de clasificación.



Camilo Garrido

cuando el **carácter** crea **carácter**

en determinadas ocasiones hay personas que con su estilo de vida, su forma de ver las cosas y su carácter globalizador proporcionan al mundo verdaderas joyas en forma de ambientes, espacios o construcciones.

En este número vamos a conocer a una de ellas. Se trata de Camilo Garrido Álvarez, Arquitecto Técnico y Decorador, titulado por la Escuela de Arquitectura de A Coruña, persona afable, con un gran carisma y verdadera pasión por reciclar y crear reciclando.



Su pasión oculta es la pintura, que no dista de su oficio. Por eso le cuestionamos sobre cómo entiende la Decoración en la actualidad, "depende del lugar de la ubicación y de la función a desempeñar, pero en la generalidad lo entiendo libre de formas, acabados y tendencias. En lo particular, libre, diáfana y transparente" aunque nos matiza que por supuesto siempre dentro de un objetivo de total diseñado y confort.

Camilo es un decorador arquitecto o arquitecto decorador, no sabemos si una cosa u otra porque diseña sus espacios decorando con todo tipo de materiales. Materiales como la cerámica con la que mantiene una relación de complicidad "en determinados espacios es imprescindible y con carácter matrimonial, ¡Te tienes que casar!", piensa de ella que se puede mejorar con la total libertad de ideas, aventuras y atrevimientos, siendo original. De lo que damos fe que es, y mucho.

Valora el porcelánico Técnico Todanato pues ha trabajado en muchas ocasiones con él "tiene notables condiciones estéticas y técnicas, se le puede tirar los tejos para llegar al mencionado matrimonio. Es duradero, casi inalterable, de múltiples aplicaciones, y muy agradecido. Desventajas, las que pueda tener, no se las considero".



Espacios acogedores.



Espacios originales.

No le gusta comparar el **porcelánico** con otros materiales, pero considera que puede sustituir perfectamente a maderas, pizarras, granitos, mármoles o plásticos en muchos campos de aplicación.

Como declamos ha tenido múltiples experiencias con el porcelánico Todanato y todas positivas. Considera que es esencial conocer sus condiciones, sobre todo de colocación, instalación y aplicación. Lo ha utilizado como encimera, fachadas, suelos y paramentos de todo tipo.

Le pedimos por último que nos diga que le falta en la cerámica de hoy día, rápidamente nos contesta "formatos modulares, entrelazados o trabados, pienso que dotaría de personalidad nuevos espacios". Los que conocemos a Camilo podemos decir que realmente él no necesita estas nuevas propuestas para llenar de personalidad cualquier espacio. Sabe sacar partido a cualquier proyecto o material como pocos en el mundo. Entrar en una casa, restaurante, discoteca, oficina o baño decorado por Camilo Garrido, desde luego no le pasará inadvertido.



Desde restaurantes, pubs o oficinas.



Camilo usa la cerámica en sus proyectos.



El porcelánico es su material predilecto.



Un éxito imparable.

CAJA DE MUESTRAS

"Para muestra un montón"

esta frase podría resumir la funcional caja repleta de piezas. Estas piezas de 80x80 mm logran mostrar la textura de cada modelo.

Si necesitamos ver la textura de las piezas en porcelánico Todanato, compararlas entre sí y tener a mano siempre esa muestra, que nos puede desaparecer,

"Esta es la mejor solución"

Cada una de las piezas está referenciada debidamente para poder realizar el pedido o la consulta que se desee. En la caja de reducidas dimensiones 240x85x85 mm se logra tener hasta 24 muestras con un peso que no llega a los 3,400 kg.

Disponible para los siguientes modelos realizados en porcelánico Todanato: **Tassos** (crema, grafito y óxido), **crema marfil**, **jade kashemire**, **rojo multicolor**, **verde eucalipto**, **beig rapolano**, **Easy** (gris, grafito, bone, tierra), **Belvedere Bocciato**, **Piacentina** (gris y beige), en **acabado natural** (sintra, versalles, pitti y barberiri) y en **acabado pulido** (versalles, oriente, belvedere, barberini y santelmo).

Para pedidos de cajas o más información puede contactar con su Delegación o Delegado correspondiente, o bien con el Dpto. de Promoción de Todagres.

Tel **964 500 111**



Dimensiones cerrada: 240x85x85mm, 24 piezas.

Seguimos
recibiendo
fotos.
**Animate
y participa**

Tus fotos valen mucho

Seguimos con el concurso con el que pretendemos mostrar los distintos tipos de obras o actuaciones decorativas que pueden realizarse con nuestros materiales. Desde grandes superficies, baños, cocinas a pequeñas habitaciones. Usted puede participar tan solo enviando dos o tres fotos (digitales o en papel).

Todas las fotos recibidas se valorarán por un jurado compuesto por Interioristas, Arquitectos y profesionales de la construcción. Este jurado tendrá en cuenta: originalidad, creatividad, puesta en obra, calidad estética y la idoneidad de los materiales entre otras valoraciones.

Las fotos más valoradas serán premiadas. Se realizará una selección de las premiadas cada trimestre para aparecer en "Datos news". No es necesario ser un profesional de la decoración. Anímese y participe, le esperan grandes premios.

CONDICIONES DEL CONCURSO

Todas las fotos recibidas podrán ser utilizadas para cualquier acción o mención que considere oportunas Todagres S.A., el autor o autores ceden todos los derechos a Todagres S.A. No se devolverá ningún material enviado. Igualmente los autores de los espacios premiados autorizan a utilizar su imagen en las promociones o campañas puntuales que Todagres S.A. estime oportunas. El mero hecho de participar es una confirmación de que se conocen y aceptan estas condiciones.

MATERIAL NECESARIO Fotos y datos a enviar:

- 2-3 fotos en formato digital (TIFF, JPG o BMP), o 2-3 fotos en formato papel (tamaño mínimo 21x29 cm).

- Nombre del Distribuidor donde se adquirió el material.
- Nombre de la persona que se presenta al concurso
- Dirección, teléfono y e-mail de contacto (si se tiene)
- Nombre del modelo o modelos utilizados en la obra si se conocen.

Se puede remitir por e-mail a marketing@todagres.com o por correo postal a TODAGRES SA Ctra. Onda km5 12540 Villarreal Castellón. La foto se valorará una vez recepcionada en Todagres, por fecha de entrada pasando a formar parte del mes en el que se ha recibido.

PREMIOS

- 4 cámaras digitales. Una cámara por trimestre a la foto premiada.
- 1 Premio final entre todas las fotos recibidas de cada trimestre consistente en un viaje a Tenerife para dos personas de una semana de duración.



Foto seleccionada: Joaquín Pérez (Requena - VALENCIA). Material utilizado: 300 x 600 DAFNE ORO PULIDO.

EN PERSONA

Joaquín Pitarch.
Jefe de Ventas Todagres



Podemos decir que la persona que comentamos en nuestra sección lleva un largo camino recorrido desempeñando en distintas entidades financieras, funciones que van desde cajero hasta director de zona pasando por recursos humanos, gestor de empresa o director de oficina; por eso, su preparación humana y en relaciones laborales es muy especial.

Joaquín Pitarch se ha incorporado recientemente a Todagres en el puesto de Jefe de Ventas. Su percepción del cliente y de los problemas del mismo aportan un nuevo enfoque a la forma de relacionarse con los distribuidores y un conocimiento comercial-financiero del sector muy necesario en los tiempos que corren.



Le apasionan los deportes y como nos comenta **"acepto cualquier propuesta que se me haga para la práctica de cualquier deporte: natación, tenis de mesa, baloncesto o el deporte que está de moda y del que es pionero Todagres, el pádel"**. A sus 39 años, Joaquín Pitarch es una persona que está abierta al diálogo, le gusta escuchar y sabe liderar grupos de personas hacia un objetivo común: la satisfacción del cliente.

Su adaptación y aprendizaje en nuestra empresa han sido rápidas, por eso sentimos curiosidad en saber como fue su primer contacto con el mundo de la cerámica, **"como persona recién llegada a este mundo percibía el porcelánico Todanato como un producto que había dado un vuelco a la línea tradicional de Todagres, todo en un tiempo record y con gran éxito"**, a lo que nos puntualiza, **"pero ahora, desde dentro, se comprende toda esta evolución porque hay un gran equipo de profesionales que saben lo que llevan entre manos, profesionales con gran experiencia, conocimientos y capacidad de trabajo"**.

"Todos somos asesores de nuestros clientes"

El nuevo Jefe de Ventas se niega a hablar de "comercial" o "vendedor", **"todos somos, desde el primero al último, asesores de nuestros clientes. Debemos atenderles, escucharlos y satisfacer sus necesidades manifiestas o latentes, con tal grado de profesionalidad, servicio y calidad que cuando tengan nuevas necesidades seamos los primeros de su lista de posibles opciones"**. Joaquín piensa que todos desempeñamos la labor más importante de la empresa y esto es lo que hace de Todagres una realidad de presente y futuro.

Terminamos de conocer a Joaquín Pitarch con una pregunta-reflexión que nos lanza respecto a Todagres y al sector, **"siendo competitivos, actuando con profesionalidad, calidad, servicio y teniendo un producto de altas prestaciones técnicas y estéticas ¿podemos mantener y aumentar nuestro nicho de mercado?, categóricamente sí"**.

Con sus palabras que definen un carácter decidido y emprendedor, despedimos a Joaquín Pitarch no sin antes agradecer su colaboración y entrega, que con seguridad nos traerá grandes momentos a todos los que componemos Todagres.



AZULEJOS J. OLLERO Sevilla

Una propuesta **seria y actual**

El buen diseño y la alta calidad del Porcelánico Todanato son la mejor propuesta en porcelánico técnico del momento.

En el campo de la Distribución nos podemos encontrar con una enorme variedad de presentaciones, negocios y formas de llegar al cliente final. En este ejemplar vamos a conocer mejor a un Distribuidor de productos Todagres-Todanato desde hace seis años que reside en la hermosa ciudad de Sevilla. Se trata de AZULEJOS J. OLLERO.

Nos atienden amablemente los señores D. Juan Ollero, fundador de la empresa, y D. Manuel Ollero que junto a D. Antonio Ollero llevan este negocio de manera eficiente. D. Juan Ollero, que a sus 75 años mantiene un espíritu emprendedor y lleno de vitalidad, nos comenta que **"nuestra empresa lleva 25 años en el sector con dedicación y esfuerzo y hasta hace poco hasta era incluso mi afición, aunque ahora lo que más me gusta es tocar en una coral"**.

AZULEJOS J. OLLERO se inicia en 1978 y en la actualidad tiene 15 trabajadores repartidos en tres exposiciones (Pol. Calonge, Pol. El manchón y Pol. La negrilla) con un servicio integral en materiales de construcción, cerámica, baño y accesorios. Su especialización los ha dotado de profesionales que saben orientar al cliente para que tengan siempre más de una solución a sus propuestas.



Amplia exposición.

Sobre el Porcelánico Todanato nos puntualiza **"su buen diseño y su alta calidad son la mejor propuesta en porcelánico del momento, unido al excelente servicio que nos da la Delegación de Todagres en Sevilla consiguen conectar con las necesidades del consumidor"**.

Con la visita a AZULEJOS J. OLLERO hemos confirmado lo que siempre reiteramos desde esta publicación. El servicio exigente, una buena postventa y un producto de gama alta son la mejor propuesta para que el consumidor tenga una satisfacción plena y vuelva en otra ocasión.

Agradecemos la colaboración de todo el personal de las tiendas de AZULEJOS J. OLLERO y especialmente a D. Juan y D. Manuel Ollero por su dedicación y atenciones.

Le preguntamos a D. Manuel sobre que tipo de productos funcionan más en sus demarcaciones **"el formato que más se vende es el 40x40 cm pero si el modelo es bonito en 30x60 también funciona"**. Son conocedores del mercado de la reposición y esperan que aumente dicho tipo de venta gracias a la rehabilitación. Saben que el cliente está más informado que antes **"el cliente tiene un mayor criterio que en tiempos pasados, exige una mayor calidad y un servicio acorde con el mercado de la cerámica"**.

El cliente tiene un mayor criterio que en tiempos pasados, exige una mayor calidad y un servicio acorde con el mercado de la cerámica.



D. Juan Ollero y D. Manuel Ollero con personal de las tres tiendas.



Última tecnología.

SECCIÓN DE pulido Y rectificado

DEL PORCELÁNICO TÉCNICO TODANATO

En esta ocasión vamos a mostrarles la Sección donde se da el acabado Pulido, rectificado y biselado al porcelánico Todanato. Una sección que ha ido aumentando su peso en la producción de Todagres debido a la elevada demanda que tienen los productos con un alto brillo.



Francisco Pérez, responsable de la sección de pulidores.

En la sección trabajan 51 personas a tres turnos. La persona responsable del buen funcionamiento es Francisco Pérez, Ingeniero de Profesión que con 17 años de experiencia en el sector del pulido del porcelánico se ha especializado en estos productos de manera destacada.

Francisco está desarrollando en estos últimos siete años una tarea encomiable. Los buenos rendimientos de máquinas y productos con un brillo y acabado de alta gama son sus tarjeta de presentación.

La sección de pulidoras posee en la actualidad dos pulidoras de última generación CEMAR EVEREST 622, tres cortadoras, y tres rectificadoras y biseladoras. En esta sección se producen aproximadamente 11.000 m²/día con maquinaria de última generación, llegando a utilizar la visión artificial para clasificar los tonos y así asegurar la homogeneidad del producto.

Se buscan materiales, como el porcelánico Todanato, donde la calidad y la duración del pulido destacan sobre otros porcelánicos, pero el motivo principal del uso de estos acabados radica en la luminosidad que aporta a la estancia, cerca de un 72% de reflexión de la luz.

Terminamos con unas interesantes palabras de Francisco Pérez respecto al acabado pulido **“el proceso del pulido es secuencial y a diferencia de mármoles o granitos que se pueden pulir en el mismo lugar con una sola máquina, el porcelánico necesita hasta 5 cabezales o puntas de corte en línea, más potentes que la anterior, para sacar la textura brillante que posee el material, manteniendo una alta productividad”**, sin duda un argumento de peso que diferencia el porcelánico de otros productos alternativos.

“El acabado pulido lejos de apagarse con las nuevas propuestas sigue en aumento”



Encajado de piezas.



Palatizado de cajas.



Parte de la sección.



Tratamiento cuidadoso a todas las piezas.

Campeonas del Mundo de Pádel

El VII Campeonato del mundo de Pádel se celebró en el Hindú Club, situado en Don Torcuato, Buenos Aires, Argentina. En el mismo, más de doce países y las mejores palas del mundo hicieron presencia el pasado mes de noviembre.

El equipo argentino femenino se consagró por quinta vez campeón del mundo de Pádel por equipos, al derrotar en el tercer punto del match a España, después de estar igualados en un partido para cada conjunto.

Catalina Tenorio y Mariana Pérez componentes de dicho equipo han participado en un duro campeonato, además de un Open paralelo en el que lograron estar en semifinales.

En la final del Campeonato mundial contra España, la definición llegó de la mano de Cecilia Reiter y Catalina Tenorio, quienes lograron imponerse con esfuerzo en el primer set, por 6-4, después de haber conseguido romper el parcial.

En el segundo set, las argentinas tomaron rápidamente el control del partido y mantuvieron el break desde el comienzo, ventaja necesaria para lograr la victoria. De todas maneras, las españolas consiguieron alargar el encuentro en un juego más, cuando las jugadoras locales se imponían por 5-2.

El festejo final de la jugadora de Todagres Pádel Team, Catalina Tenorio, contrastó con las lágrimas tras su derrota de la tarde en las semifinales del Open en la que hizo pareja junto a Mariana, eran sostenidas por haber conseguido el punto decisivo en el último encuentro. **"Así una se siente un poco más campeona, porque tiene otro sabor el triunfo en el tercer punto"**, comentaba Catalina.

Antes, Iciar Montes-María José Llorca (Esp) consiguieron extender las esperanzas del conjunto ibérico, al vencer a las finalistas del Open de este Mundial Nela Brito-Valeria Pavón, y darse la oportunidad en el partido decisivo.



Catalina y Mariana Llegan a las semifinales del **Open femenino**

Catalina Tenorio y Mariana Pérez cayeron en semifinales en un espectacular partido ante la pareja, también argentina, Nela Brito y Valeria Pavón. La derrota tardó en llegar después de vencer en el parcial del comienzo por un contundente 6-0.

Después Nela y Valeria vencerían por un 7-5 y 6-1 con el que culminó el encuentro, Tenorio con lágrimas en los ojos- no encontraba consuelo a su derrota, aunque supo sobreponerse para ganar la final del VII Campeonato del mundo de Pádel unas horas después.



Mariana y Catalina finalistas del **V Torneo Ciudad de San Sebastián** de Pádel

Las instalaciones del Real Club de Tenis de San Sebastián tuvieron una importante afluencia de público que no dudó en aplaudir las jugadas más espectaculares de los favoritos así como de los finalistas.

El V Torneo Ciudad de San Sebastián se celebró del 12 al 18 de julio. En categoría femenina la pareja patrocinada por Todagres, Mariana Pérez y Catalina Tenorio, hizo un buen campeonato quedando finalistas.

En una final muy reñida la pareja hispano argentina formada por Carolina Navarro y Paula Eyheraguibel ganaron por un 6-1 y 6-4. Ofreciendo las dos parejas un gran espectáculo con jugadas de un gran nivel.



Catalina Tenorio y Mariana Pérez ganan el prestigioso **IX internacional de Euskadi** de Pádel



La pareja argentina formada por Catalina Tenorio y Mariana Pérez han disputado distintos campeonatos desde Sevilla, donde fueron finalistas, a Madrid donde también realizaron un gran papel llegando a semifinales.

Pero ganar el segundo torneo más importante de España como lo es el Internacional de Euskadi ha supuesto una motivación extraordinaria para acometer los próximos encuentros.

El IX Internacional de Euskadi de Pádel se celebró el pasado mes de octubre y se disputó en las pistas del **Real Club Jolaseta**. La pareja patrocinada por Todagres quería ganar el torneo de mayor dotación económica de calendario pádelístico internacional por el prestigio y la calidad deportiva que conlleva.

Catalina y Mariana componían el **Todagres Pádel Team** y supieron frenar el ímpetu y el imparable avance que venían mostrando sus rivales, las también argentinas Valeria Pavón y Beatriz Brito, ya que venían de clasificarse desde la fase previa y de derrotar en octavos de final a las primeras cabeza de serie, María José Llorca y María Silvea.

Pero en la final, la mayor experiencia en este tipo de partidos de Tenorio-Pérez decantó el encuentro a su favor, sobretodo al ganar el primer set, algo que sacó del partido a sus rivales, acostumbradas a llevar la iniciativa en el marcador en todas las rondas anteriores.

Finalmente la pareja de Todagres ganó por primera vez estos IX internacionales de Euskadi de Pádel- Copa Julio Alegría por un 6-4 y 6-1. La asistencia de público fue enorme y la inscripción de profesionales batió records con 113 parejas en hombres y 49 en mujeres.

2º PROAM Todagres **BADAJOS**



En la hermosa tierra de Extremadura y organizado por Todagres se celebró un apasionante 2º PROAM de pádel entre profesionales y amateurs. El **club de Golf Guadiana** acogió a cerca de un centenar de personas para ver a las ocho parejas que participaban y en las que se incluían las mejores jugadoras del ranking internacional de Pádel. Estas hicieron una extraordinaria exhibición con grandes jugadas y puntos muy disputados.

Entre los profesionales destacaron junto a Mariana y Catalina la número once del ranking Mirian Sierra. Entre los clientes invitados destacamos a: Ismael Tello, Manuel Mariño, Bicmat Tevisa, Jerónimo Carrascal y Angel y Emilio Sánchez que hicieron un gran papel y disfrutaron de cada set. Un buen torneo que dejó un buen recuerdo y que con seguridad se repetirá en próximas ediciones.

3er PROAM Todagres **CASTELLÓN**

Las instalaciones del **Club de Pádel de TorreBelver**, Castellón acogieron el pasado 29 de octubre el tercer Proam Todagres. Con una asistencia importante de profesionales se celebró junto a distintos proveedores como Itaca, Banco de Valencia, Bancaja y Euroatomizado entre otros un entretenido Torneo.

Además de Catalina y Mariana, la asistencia de Mia Sierra y Mª José Llorca pusieron el listón muy alto en todas las partidas disputadas.

Una competida final atrajo a numeroso público en este Club, pionero en la provincia, que disfrutó y aplaudió hasta el último punto disputado. Damos las gracias por la colaboración a todo el personal del C.P. Torrebelver y felicitamos a los ganadores, aunque lo importante, como siempre, es participar.



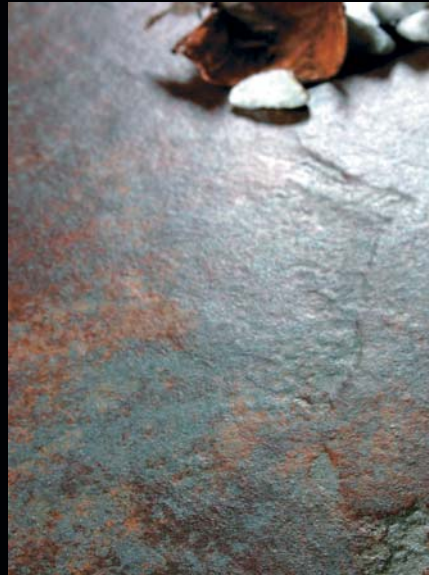
3er Clinic de Pádel en MÁLAGA



El pasado 14 de agosto y coincidiendo con la Feria de Málaga se celebró en el **Club Deportivo Calderón** el 3er Clinic de Pádel Todagres. El evento despertó gran interés en el público asistente, que por unas horas departieron unos momentos en familia practicando un deporte al que puede acceder cualquiera por ser muy completo y divertido.

Algunos de los asistentes al 3er Clinic Todagres de Pádel fueron: TC Distribución OBRA, ANTONIO RUIZ, CABELLO LUNA, MACOSOL y SANEAMIENTOS VISAN. Un total de 50 personas, en su mayoría niños que aprovecharon para iniciarse en este completo deporte.

Después de las clases impartidas por Mariana Pérez y Catalina Tenorio se ofreció un pequeño refrigerio que se agradeció debido al calor imperante. Agradecemos al Gerente de Club Deportivo Calderón, el Sr. Francisco de Wit su amable colaboración para la organización del 3er Clinic.



TODAGRES TODANATO

NUEVAS TENDENCIAS. NUEVAS SOLUCIONES.

TODAGRES CENTRAL OFICINAS Y FÁBRICA

Carretera de Onda, km. 5
12.540 VILA-REAL
(Castellón - ESPAÑA)
Apdo. 117
Teléfono 964 500 111
Fax Nacional 964 527 361
Fax Exportación 964 534 501
www.todagres.com
E-mail:
marketing@todagres.com

DELEGACIÓN DE CATALUNYA

C/Beato Ortol nº1
Esquina Naveis Monturiol nº4
Poligono Can Tapiola
08110 MONTCADA I REIXACH
(Barcelona)
Tel. 935 645 684
Fax: 935 643 295
tdgcn@todagres.com

DELEGACIÓN DE EXTREMADURA

C/Mecánica nº15
Trasmateo
06200 ALMENDRALEJO
(Badajoz)
Tel. 924 671 876
Fax: 924 677 038
tdgext@todagres.com

DELEGACIÓN DE GALICIA

C/ Cabanas nº 143
Trasmateo
36811 REDONDELA
(Pontevedra)
Tel. 986 450 826
Fax: 986 452 727
tdgvg@todagres.com

DELEGACIÓN DE MÁLAGA GRANADA - JAÉN - ALMERÍA

C/Alcalde Guillermo Rein nº24/26
Pol. Ind. EL VISO 1ª fase
29006 MÁLAGA
Tel. 952 627 402
Fax: 952 627 404
tdgmg@todagres.com

DELEGACIÓN DE SEVILLA CÁDIZ - HUELVA - CÓRDOBA

Autovia A-92, Sevilla - Málaga
Poligono Industrial Las Peñitas
Sector C, Naves 13-14-15 y 16
41500 ALCALÁ DE GUADAIRA
(Sevilla)
Tel. 955 631 075
Fax: 955 630 933
tdgsev@todagres.com

PORTUGAL

Quinta de Carreiro Pab. 6
4700 FROSSOS
(Braga - PORTUGAL)
Tel. 253 282 723
Fax: 253 283 189
todagresportugal@telemac.pt
tdgpor@todagres.com