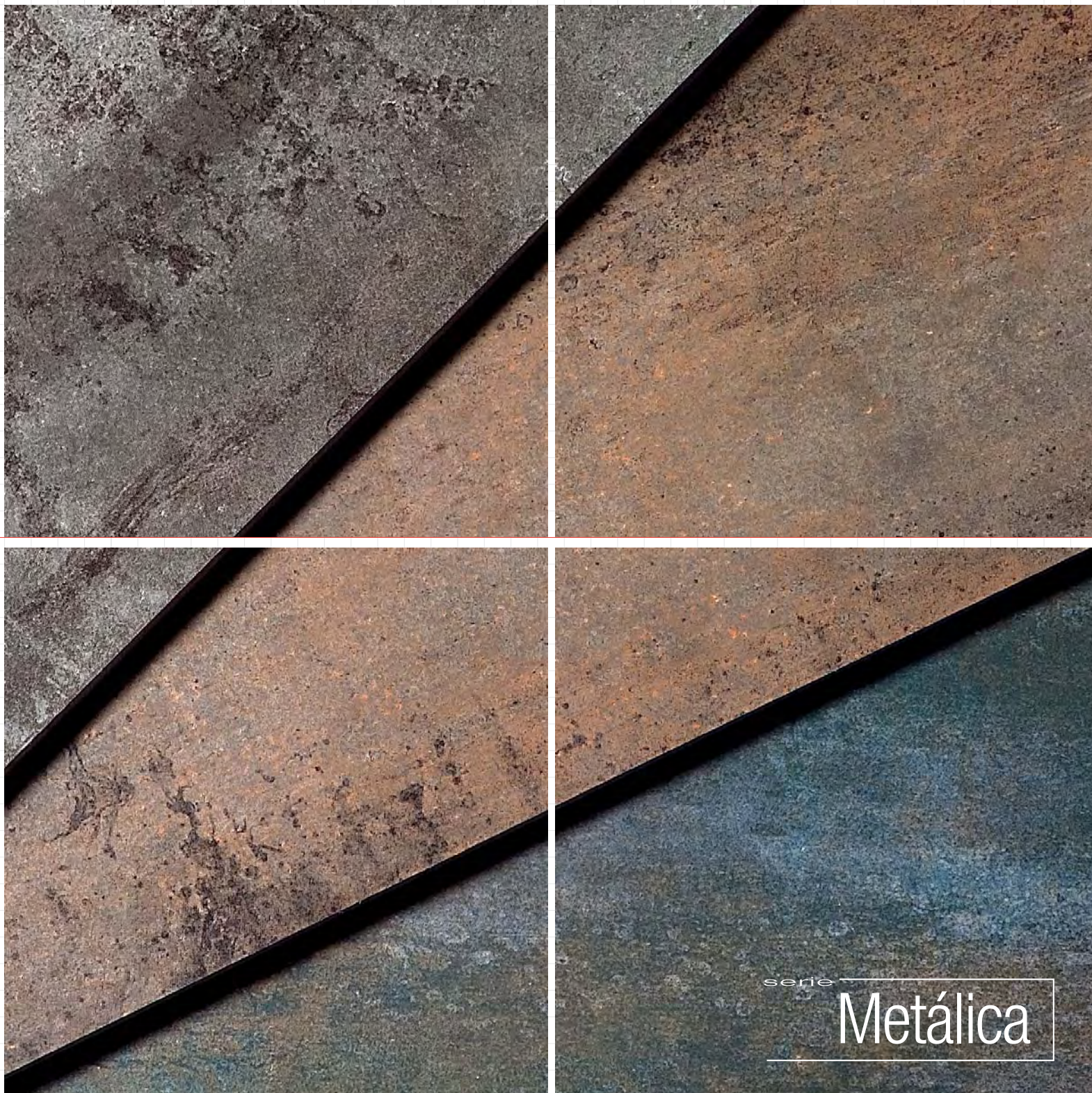


PORCELÁNICO TÉCNICO | ALTA CALIDAD

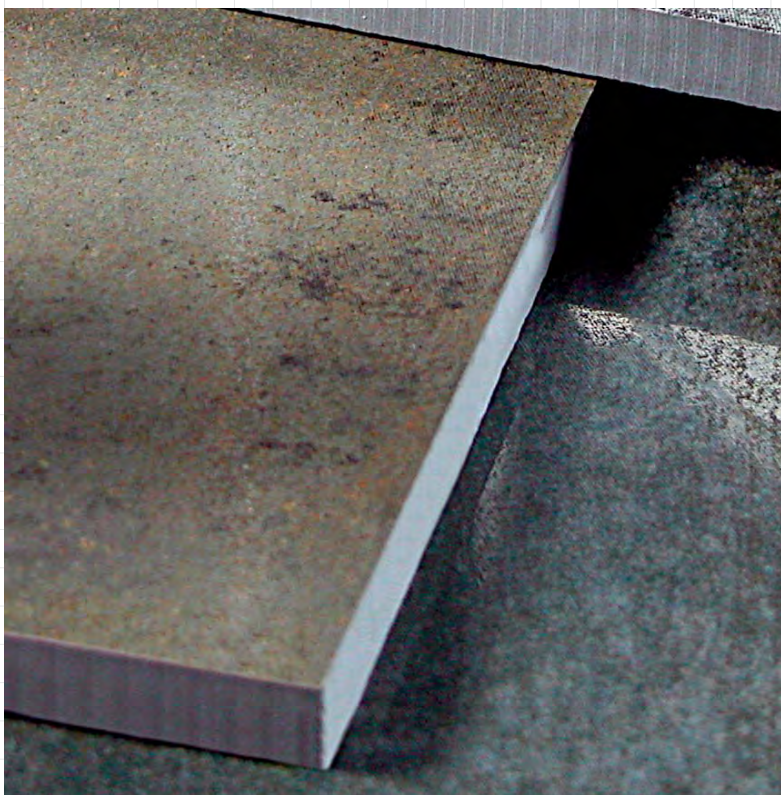
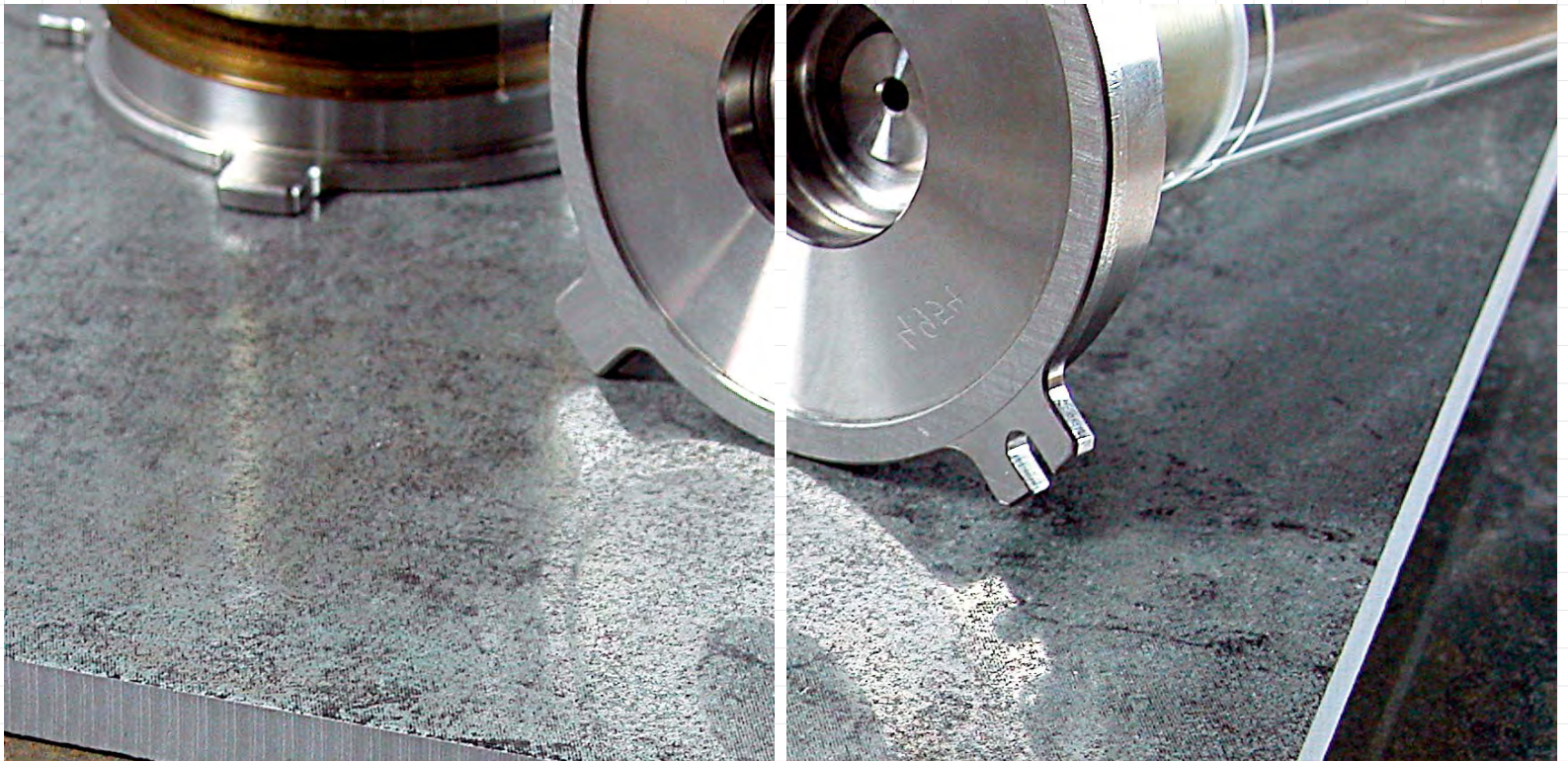
serie

Metálica

TODAGRES
TODANATO
NUEVAS TENDENCIAS. NUEVAS SOLUCIONES.



REFINADAS ALTERNANCIAS DE
TONOS METÁLICOS, COLORES BRILLANTES



2/3

Futuro, innovación, belleza ...¿qué más se puede pedir a un porcelánico?

Todagres Todanato ha dado un paso más y se ha adelantado al futuro creando la serie metálica.

Materiales únicos y versátiles, colores audaces, formatos infinitos...

La nueva serie metálica imprime carácter a tus espacios otorgándoles diseño y vanguardia.

Future, innovation, beauty...what else can be asked for from a porcelain tile?

Todagres Todanato has taken a further step and now overtakes future by creating the "metálica" series.

Unique and versatile materials, daring colours and infinite formats ...

The new "metálica" series confer character to your spaces, granting them design and avant-garde



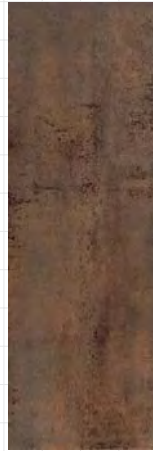




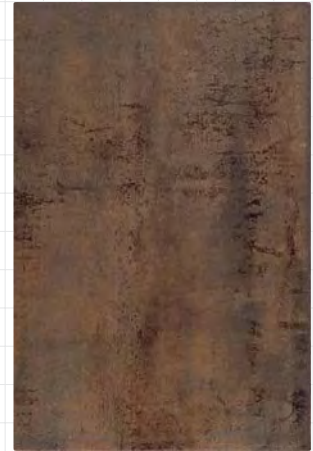




◇ METÁLICO Rojo
100 x 600 x 11
9940 G 1400



◇ METÁLICO Rojo
200 x 600 x 11
9936 G 1360



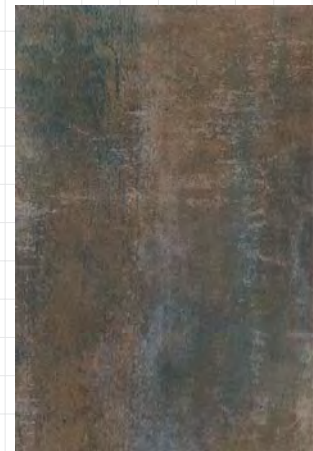
◇ METÁLICO Rojo
400 x 600 x 11
9926 G 1345



◇ METÁLICO Verde
100 x 600 x 11
9939 G 1400



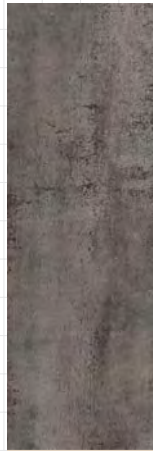
◇ METÁLICO Verde
200 x 600 x 11
9937 G 1360



◇ METÁLICO Verde
400 x 600 x 11
9929 G 1345



◇ METÁLICO Negro
100 x 600 x 11
9941 G 1400



◇ METÁLICO Negro
200 x 600 x 11
9935 G 1360




















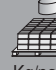
◇ METÁLICO Negro
400 x 600 x 11
9932 G 1345



COLORES DE LA TIERRA DECORAN CON DECISIÓN LUGARES CON FUERTE CARÁCTER

Datos técnicos / Packing list

		NORMA DE ENSAYO <i>Test standard</i> UNE-EN ISO 10545	NORMA DE PRODUCTO <i>Product standard</i> ISO 13006 - EN 14411	VALORES PROMEDIO TODAGRES <i>Average values</i>
CARACTERÍSTICAS DIMENSIONALES <i>Dimensional characteristics</i>				PORCELÁNICO MULTICAPA <i>Glazed</i>
Longitud y anchura <i>Length and width</i>			± 0,6 %	± 0,1 %
Grosor <i>Thickness</i>			± 5,0 %	± 0,1 %
Rectitud de lados <i>Straightness of sides</i>			± 0,5 %	± 0,1 %
Ortogonalidad <i>Rectangularity</i>		 10545-2	± 0,6 %	± 0,2 %
Planitud de superficie <i>Surface flatness</i>			± 0,5 %	± 0,25 %
PROPIEDADES FÍSICAS <i>Physical properties</i>				
Absorción de agua <i>Water absorption</i>		 10545-3	≤ 0,5 %	< 0,1 %
Fuerza de rotura (N) <i>Breaking strength</i>		 10545-4	min. 1300	2800
Resistencia a la flexión (N/mm²) <i>Modulus of rupture</i>			min. 35	53,0
Resistencia a la abrasión superficial <i>Resistance to surface abrasion</i>		 10545-7	Indicado por el fabricante <i>Indicated by the manufacture</i>	Según el tipo de esmalte <i>Depending on glaze type</i>
Coef. de dilatación térmica lineal (1/K) <i>Coefficient of linear thermal expansion</i>		 10545-8	Método de ensayo disponible <i>Test method available</i>	6,3 x 10 ⁻⁶
Resistencia al choque térmico <i>Thermal shock resistance</i>		 10545-9	Método de ensayo disponible <i>Test method available</i>	Resiste <i>Resists</i>
Expansión por humedad <i>Moisture expansion (mm/m)</i>		 10545-10	Método de ensayo disponible <i>Test method available</i>	< 0,1
Resistencia al cuarteo <i>Crazing resistance</i>		 10545-11	Exigido <i>Required</i>	Resiste <i>Resists</i>
Resistencia a la helada <i>Frost resistance</i>		 10545-12	Exigido <i>Required</i>	Resiste <i>Resists</i>
PROPIEDADES QUÍMICAS <i>Chemical properties</i>				
Resistencia a productos de limpieza y sales para piscina <i>Resistance to household chemicals and swimming pool salts</i>	Baldosas esmaltadas <i>Glazed tiles</i>		min. GB	GA
	Baldosas no esmaltadas <i>Unglazed tiles</i>		min. UB	
Resistencia a bajas concentraciones <i>Resistance to low concentrations</i>	Ácidos <i>Acids</i>	  10545-13	Indicado por el fabricante <i>Indicated by the manufacture</i>	Según el tipo de esmalte <i>Depending on glaze type</i>
	Bases <i>Alkalis</i>			
Resistencia a altas concentraciones <i>Resistance to high concentrations</i>	Ácidos <i>Acids</i>		Método de ensayo disponible <i>Test method available</i>	Según el tipo de esmalte <i>Depending on glaze type</i>
	Bases <i>Alkalis</i>			
Resistencia a las manchas <i>Resistance to staining</i>		 10545-14	min. 3	5

	FORMATOS <i>FORMATS</i>					
		Pzas./caja	Kg/caja	m ² /caja	m ² /palet	Kg/palet
BASES	100 x 600 x 11	16	22,04	0,96		
	200 x 600 x 11	8	22,20	0,96		
	400 x 600 x 11	4	22,52	0,96	46,08	1.080,96

