

40x120

16"x48"

**TODAGRES
TODANATO**

NUEVAS TENDENCIAS. NUEVAS SOLUCIONES.

SERIE
||| ELEMENT



El producto cerámico más avanzado del momento. Resistente, bello, distinto. La opción más elegante.
The most advanced product of the moment. Durable, beautiful, different. The elegant option.



PORCELÁNICO
TÉCNICO



FLUIDO



MÚLTUSO



RECTIFICADO
Y BISELADO



JUNTA DE
COLOCACIÓN



VARIEDAD
EN DISEÑO



ANTIHELO



RESISTENTE



DESTONIFICACIÓN
CONTROLADA



huellas del futuro, diseño,
innovación, tecnología
Future, design, innovation, technology

SERIE
ELEMENT

400 x 1200 mm / 16" x 48"
130 x 1200 mm / 5,2" x 48"
600 x 600 mm / 24" x 24"
300 x 600 mm / 12" x 24"
50 x 600 mm / 2" x 24"

Ceramic tiles have been used for a long time not only to decorate walls, but also to build facades.

A usefull and innovative size: 40 x 120 cms.; the largest format manufactured by Todagres made of Technical Todanato® porcelain.

El azulejo de cerámica, desde tiempos antiguos ha sido utilizado en la construcción de fachadas e interiores como un material de revestimiento o como un componente arquitectónico.

Un atrevido y útil formato de 40 x 120 cm que debido a sus medidas pasa a ser el formato más grande fabricado por Todagres y realizado íntegramente con porcelánico Técnico Todanato®.



EN LOS INTERIORES

*IN THE INTERIOR OF THE HOUSE, IT IS
SUITABLE FOR HEAVY TRANSIT AREAS.
IT IS PERFECT FOR LEISURE AREAS AND
FOR WORKPLACES.*

GRAN RENDIMIENTO

PARA TRÁFICO INTENSO

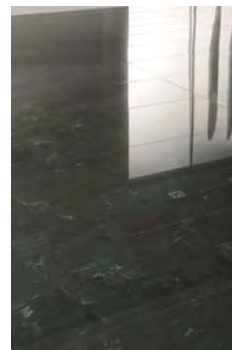
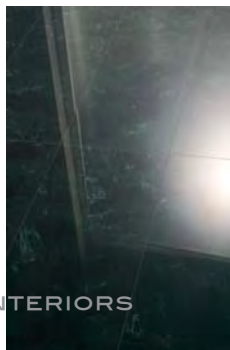
DE PERSONAS.

IDEAL PARA ESTANCIAS

DE OCIO Y ZONAS DE

TRABAJO.

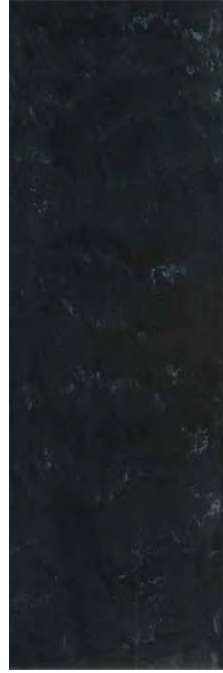
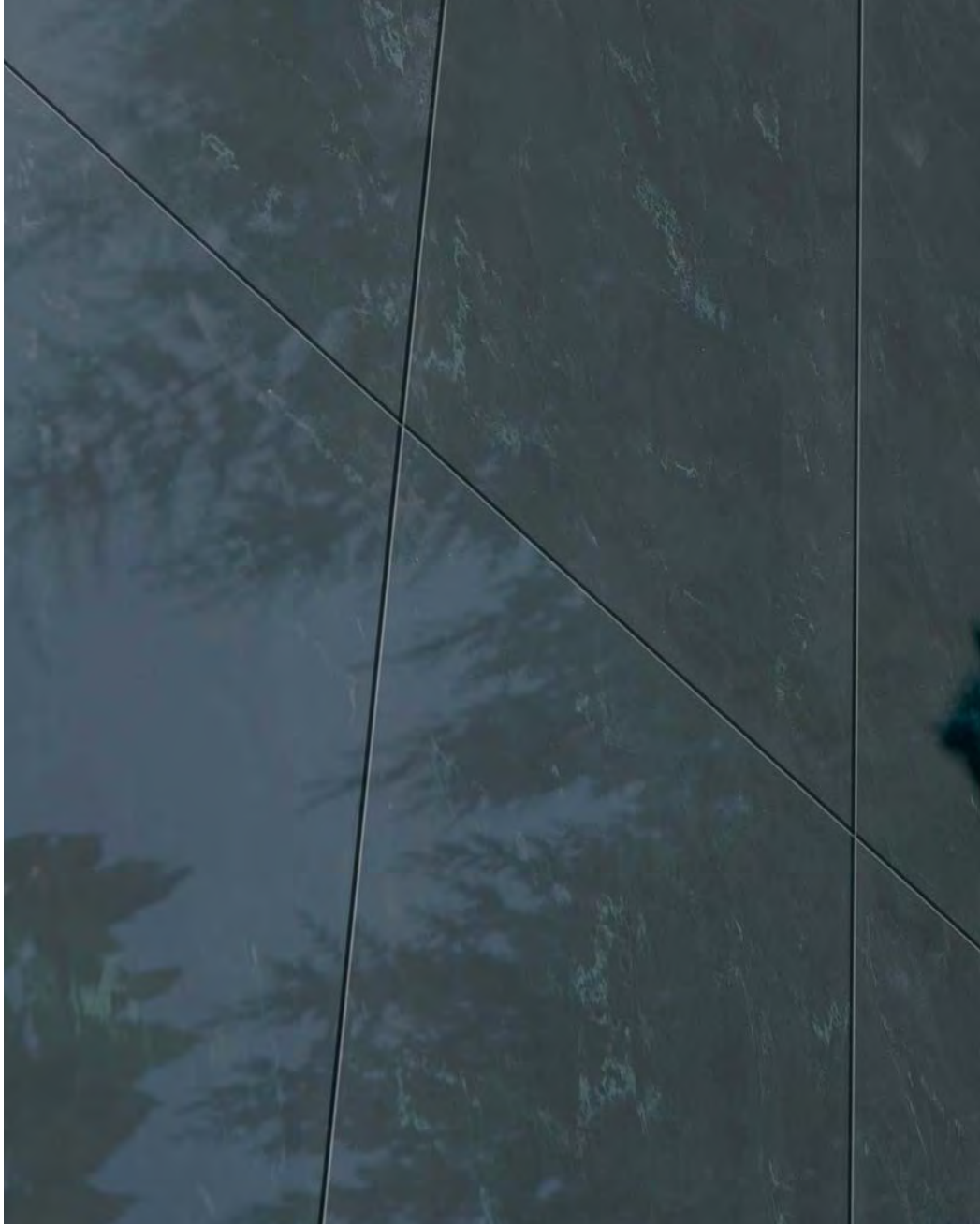
INTERIORES INTERIORS



40x120
16"x48"



INTERIORES INTERIORS



ELEMENT Black
400 x 1200 x 11 **9246** G 1360



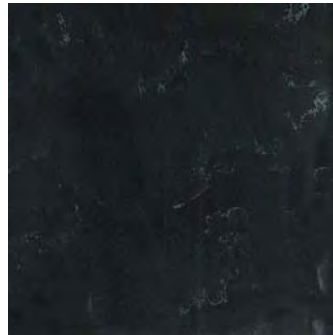
ELEMENT Black
130 x 1200 x 11 **9642** G 1410



ELEMENT White
400 x 1200 x 11 **9249** G 1410



ELEMENT White
130 x 1200 x 11 **9644** G 1450



ELEMENT Black
600 x 600 x 11 **9604** G 1350



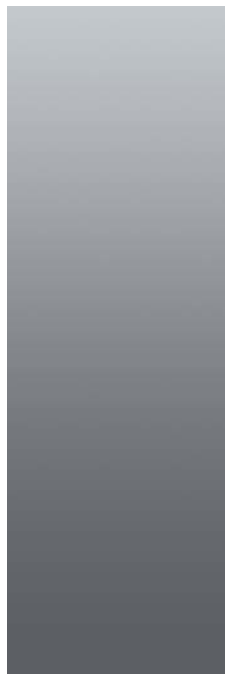
ELEMENT White
600 x 600 x 11 **9610** G 1400



ELEMENT Green
400 x 1200 x 11 9613 G 1360



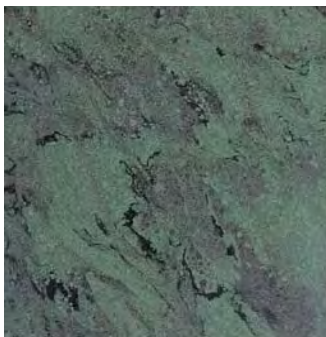
ELEMENT Green
130 x 1200 x 11 9643 G 1410



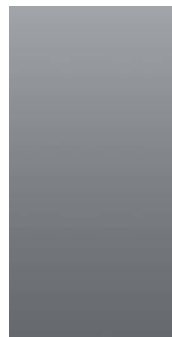
ELEMENT Steel
400 x 1200 x 11 9449 G 1560



ELEMENT Steel
130 x 1200 x 11 9642 G 1600



ELEMENT Green
600 x 600 x 11 9607 G 1350



ELEMENT Steel
300 x 600 x 11 9640 G 1550



ELEMENT Steel
50 x 600 x 11 9645 G 1580



FACHADA

VENTILADA
VENTILATED
FACADES



40x120

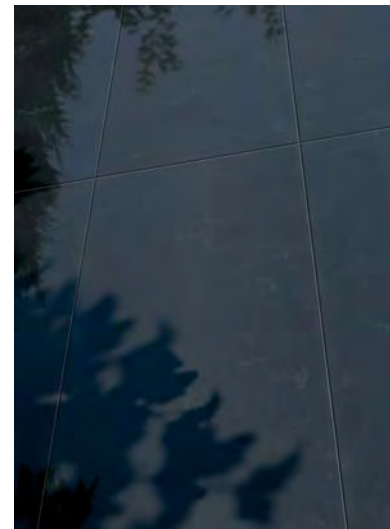
16"x48"

Tradicionalmente, los productos empleados en la construcción de fachadas eran piedra natural como mármol o granito, láminas de metal, fibras de cemento y varios tipos de plástico. Pero, una mayor innovación en los azulejos de cerámica españoles ha resultado la producción de azulejos con un formato más amplio para el uso de sistemas de fachadas.

Sistema de especial interés para el sector de la arquitectura, especialmente con materiales como nuestro producto en Porcelánico Todanato® gracias a las nuevas tecnologías se presenta prominentemente como un revestimiento de alta tecnología que proporciona un resultado excepcional y una apariencia estética – especialmente en los sistemas de fachadas ligeras y ventiladas.

Traditionally, the products used to build facades have been natural stone –marble and granite–, sheet metal, cement fibre, as well as different plastics. But due to the improvements that have taken place in the production of Spanish tiles, these have become now the building material for facades.

This system is highly appreciated by architects, mainly when using materials such as Todanato® Porcelain tiles. Applying the latest technology, we can offer you the latest for walls; it provides them with both quality and design. It is highly recommended for ventilated and light facades.



Today, tomorrow
SERIE ELEMENT DE HOY Y DE MAÑANA

FACHADA VENTILADA

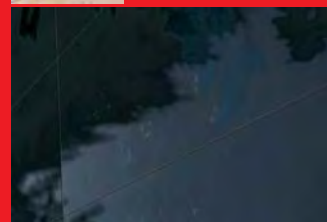
VENTILATED
FACADES



40x120 16"x48"



THE EXTERNAL
ARCHITECTURE OF A HOUSE
IS DESIGNED BY
SUPERPOSITION. THE
RECTANGLE MULTIPLES AND
BECOMES A WALL. IT
MODULATES THE SPACE.



LA ARQUITECTURA
EXTERIOR DE UNA
CASA
SE CONVIERTE EN UN
JUEGO DE
SUPERPOSICIONES
DIBUJANDO
MÚLTIPLES PERFILES.
EL RECTÁNGULO
SE MULTIPLICA
Y SE CONVIERTE
EN MURO, MODULANDO
EL ESPACIO

El sistema se denomina "fachada ventilada" porque, se crea una cámara entre la superficie y el azulejo. Una de las claves del éxito de las fachadas ventiladas es el ahorro de energía; estos sistemas ahorran hasta el 35 por ciento de energía.

El muro de cerramiento de una vivienda o edificio, además de ser elemento decorativo externo, es el constitutivo de la calidad y confort del hábitat interior. Un cerramiento sobre estructura ligera de acero galvanizado, que permite una gran versatilidad en la estructura externa, y un aislamiento térmico y acústico siete veces superior a un cerramiento de mampostería de ladrillo hueco.

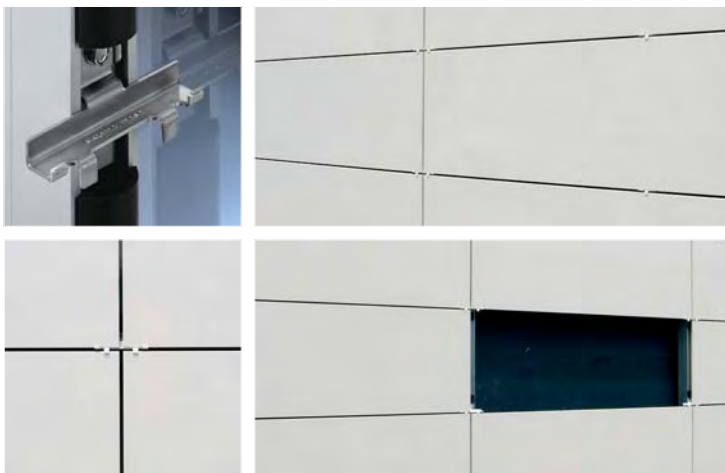
The name "ventilated facade" is given because an air chamber appears between the support and the tile. One of the advantages, is energy saving; this system saves up to a 35% of energy. The external walls of a building, far from being a merely decorative element, provide a high level of comfort inside the building. A wall built on a galvanized steel light structure, give a great versatility to the external structure. It does also provide insulation and sound proofing values seven times higher than those achieved with a masonry brick wall.

sistemas de INSTALACION VENTILATED FACADES FACHADA VENTILADA

Sistema oculto. Hidden system.



Sistema pestaña vista. Visible flap system.



packing list

BASES	FORMATOS FORMATS	Pzas./caja	Kg/caja	M2 m ² /caja	M2 m ² /pallet	Kg/pallet
	400 x 1200 x 11 Pulido	2	28	0,96	20,16	588
	130 x 1200 x 11 Pulido	3	14	0,48		
	600 x 600 x 11 Pulido	3	27,36	1,08	38,88	930
	300 x 600 x 11 Pulido	6	23,64	1,08	47,44	1062,16
	50 x 600 x 11 Pulido	8	6,3	0,24		

datos técnicos

	NORMA DE ENSAYO Test standard UNE-EN ISO 10545	NORMA DE PRODUCTO Product standard ISO 13006	VALORES PROMEDIO TODAGRES Average values
CARACTERÍSTICAS DIMENSIONALES Dimensional characteristics			
Longitud y anchura Length and width		± 0,6 %	± 0,1 %
Grosor Thickness		± 5,0 %	± 5,0 %
Rectitud de lados Straightness of sides	10545-2	± 0,5 %	± 0,1 %
Ortogonalidad Rectangularity		± 0,6 %	± 0,1 %
Planitud de superficie Surface flatness		± 0,5 %	± 0,25 %
PROPIEDADES FÍSICAS Physical properties			
Absorción de agua Water absorption	10545-3	≤ 0,5 %	< 0,1 %
Fuerza de rotura (N) Breaking strength	10545-4	min. 1300	3000
Resistencia a la flexión (N/mm ²) Modulus of rupture		min. 35	51,0
Resistencia a la abrasión profunda (mm ³) Resistance to deep abrasion	10545-6	max. 175	130
Coef. de dilatación térmica lineal (1/K) Coefficient of linear thermal expansion	10545-8	Método de ensayo disponible Test method available	6,3 x 10 ⁻⁶
Resistencia al choque térmico Thermal shock resistance	10545-9	Método de ensayo disponible Test method available	Resiste Resists
Expansión por humedad Moisture expansion (mm/m)	10545-10	Método de ensayo disponible Test method available	< 0,1
Resistencia a la helada Frost resistance	10545-12	Exigido Required	Resiste Resists
PROPIEDADES QUÍMICAS Chemical properties			
Resistencia a productos de limpieza y sales para piscina Resistance to household chemicals and swimming pool salts		min. UB	UA
Resistencia a bajas concentraciones Resistance to low concentrations	Ácidos Acids	10545-13	Indicado por el fabricante Indicated by the manufacture
	Bases Alkalis		UHA
Resistencia a altas concentraciones Resistance to high concentrations	Ácidos Acids	10545-13	Método de ensayo disponible Test method available
	Bases Alkalis		UHC
Resistencia a las manchas Resistance to staining	10545-14	Método de ensayo disponible Test method available	min. 3 *



