



BALASTO ELECTRÓNICO PARA LÁMPARAS FLUORESCENTES

HF ELECTRONIC BALLAST FOR FLUORESCENT LAMPS

BCF

Balasto electrónico previsto para su funcionamiento en redes de corriente continua y diseñado con las normas EN 61347-2-5 y EN 60925.

Diseñado para lámparas fluorescentes lineales T8 (26 mm), la potencia disipada en el propio balasto es mínima.

CARACTERÍSTICAS PRINCIPALES:

Tensiones nominales de 13 a 110 Vcc.
Frecuencia de trabajo en carga > 25 kHz.
Rendimiento luminoso del 97% respecto de un circuito de referencia.

Forma de onda senoidal en alta frecuencia.

Protecciones contra:

- inversión de polaridad
- cortocircuito en terminales de salida
- circuito abierto
- tensiones de alimentación fuera del rango especificado (rearme automático)

Soporta vibraciones y choques conforme a EN 50311.

Tensión perturbadora en bornes de alimentación e inmunidad a las ondas de choque (2kV) conforme a EN 50121-3-2.

APLICACIONES:

- Aplicaciones ferroviarias: trenes, metros, tranvías,...
- Autobuses
- Embarcaciones
- Minas
- Iluminación de emergencia
- Energía solar fotovoltaica
- Camping/Caravaning, etc...

Electronic ballast for operation on d.c. supplies and designed with EN 61347-2-5 and EN 60925 standards.

It is designed for T8 (26 mm) lineal fluorescent lamps. The dissipated power inside the ballast is low.

GENERAL FEATURES:

Nominal voltages from 13 up to 110 Vdc.
Working frequency with lamp > 25 kHz.
Luminous efficiency 97% in regards to a reference circuit.

High frequency sine-wave form.

Protections against:

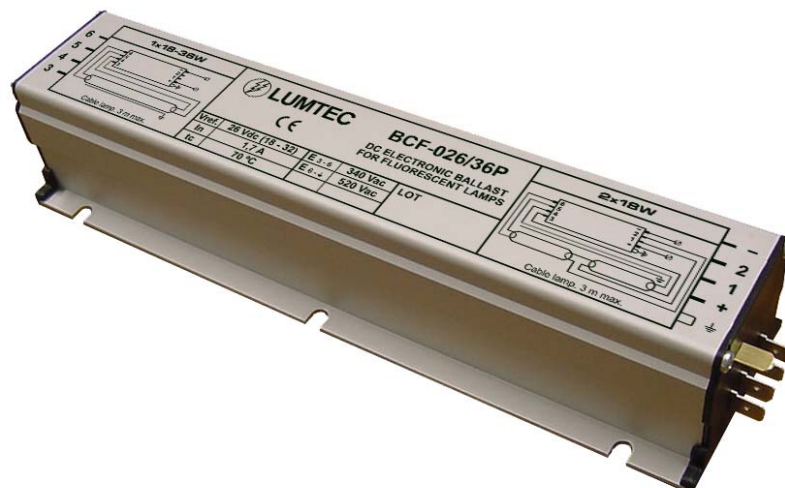
- reverse input polarity
- output terminals short-circuit
- open-circuit
- input voltages out of specified range (automatic reset)

Withstands shock and vibrations according to EN 50311.

Conducted disturbances and surge immunity (2kV) according to EN 50121-3-2.

APPLICATIONS:

- Railway applications: trains, subway trains, tramways, ...
- Busses
- Marine industry
- Mining industry
- Emergency lighting
- Photovoltaic solar energy
- Recreational vehicles, etc...



DATOS TÉCNICOS - TECHNICAL DATA

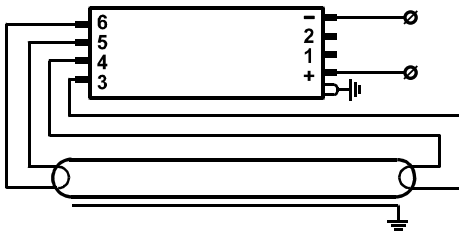
Referencia- Reference		BCF-013/36P	BCF-026/36P	BCF-036/36P	BCF-048/36P	BCF-072/36P	BCF-110/36P
Tensión de referencia Design voltage	Vdc	13	26	36	48	72	110
Rango nominal de tensiones Nominal voltage range	Vdc	9 - 15	18 - 32	25 - 44	33 - 59	50 - 87	75 - 135
Intensidad nominal Nominal current (36W)	A	3,5	1,7	1,2	0,9	0,6	0,4
Lámparas Lamps T8 (26 mm)	W	1 x 18 - 36		2 x 18			
Temperatura máx. asignada Rated max. temperature	tc °C	+ 70 (1)					
Frecuencia trabajo con carga Working frequency with lamp	kHz	> 25					
Tipo de conexión Connection type		Terminal fast-on 6,3 x 0,8 mm 0.250" x 0.032" fast-on terminals					

(*) Modelos especiales bajo consulta / Special designs upon request.

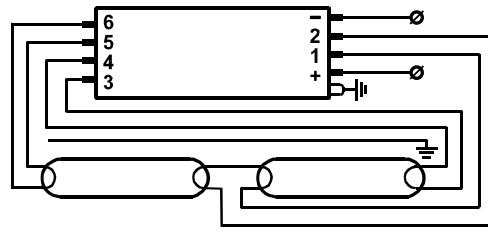
(1) Medida en el centro geométrico de la base / Measured from the geometric center of the base.

ESQUEMA DE CONEXIÓN / WIRING DIAGRAM

1x18-36W

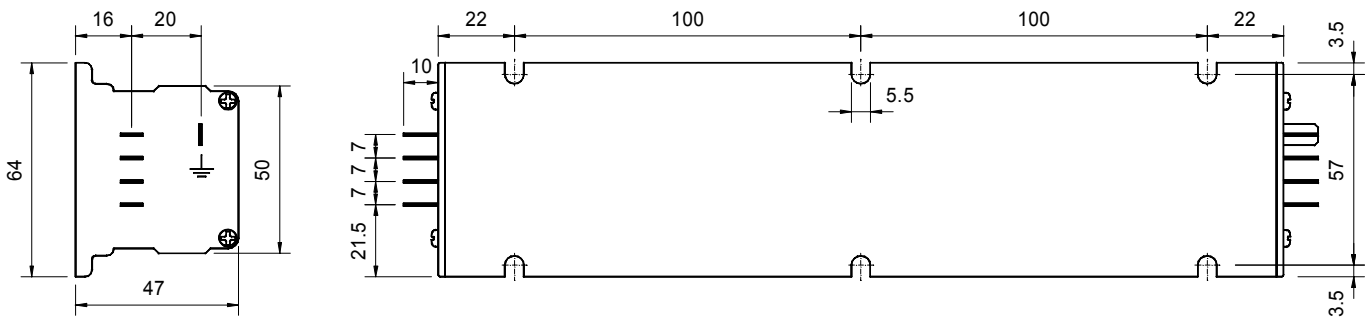


2x18W



Longitud máxima cableado de lámpara / Maximum length lamp wires: 3 m.

DIMENSIONES / DIMENSIONS (mm)



EMBALAJES / PACKING DATA:

Peso unitario / Net weight: 497 g
 Peso embalaje (10 uds.) / Gross weight of box (10 pcs.): 5,35 kg
 Dimensiones / Dimensions: 328 x 280 x 108 mm