

### URBIGIS BASICO.

Programa en entorno Windows, especialmente indicado para iniciarse en la telegestión de instalaciones de alumbrado exterior.

**Consta de los siguientes módulos:**

#### Inventario de cuadros.

Base de datos de cuadros de mando de alumbrado con representación gráfica sobre plano general de la ciudad.

#### Telegestión.

Previsto para un máximo de 20 terminales Urbilux con lecturas automatizadas y comunicaciones a base de módems GSM.

#### Telegestión de alarmas.

Al detectar una alarma de primer nivel, el terminal Urbilux instalado en el cuadro de alumbrado, envía un mensaje SMS directamente al ordenador central o a varios teléfonos móviles del personal de mantenimiento, generando si se cree oportuno un parte de avería.

#### Telemando.

Permite, desde la Sala de Mando, realizar:  
Encendidos y apagados de las instalaciones.  
Programación de horarios de funcionamiento.  
Puesta en hora de los cuadros.  
Programación de alarmas, etc.

#### Gestión de parámetros eléctricos.

Controla las siguientes magnitudes:  
Tensión, intensidad, potencia y factor de potencia de cada fase y trifásica.  
Contadores de energía activa y reactiva.  
Contadores de horas de funcionamiento.

#### Gestión del ahorro energético.

El programa controla la energía consumida y el ahorro en las instalaciones con sistemas de reducción del flujo luminoso.

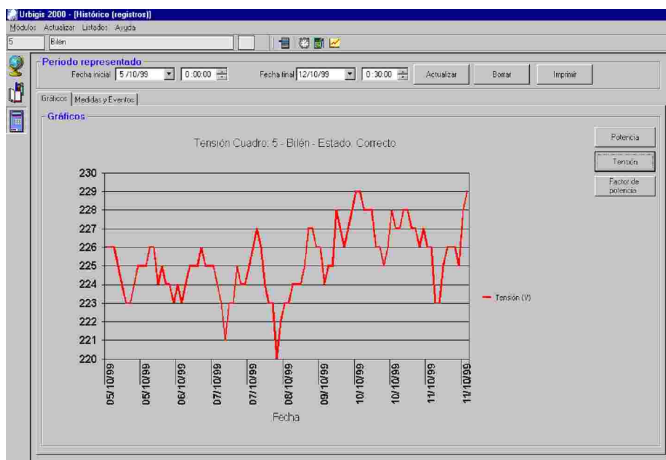


Gráfico de tensiones.

Código Lámp.	Nº Urbis	Fase	Nº Serie	Tipo Urbis	Lectura	Reset	Horas	Tipo Lámp.	Potencia
No	30	0/1							100
SI	31	0/1							100
SI	32	0/1							100
SI	33	0/1							100
SI	34	0/1							100
SI	24	0/1							100
SI	1	1/1	9E10D1-39	C	16/01/02	17/01/02	131		100
SI	2	2/1	9E10E2-0C	C	17/01/02	17/01/02	0	3	100
SI	3	3/2	9E1359-22	C	16/01/02	17/01/02	8	3	100
SI	4	4/2	9E1472-4F	C	17/01/02	17/01/02	3	2	100
SI	5	5/3	9E11E2-25	C	17/01/02	17/01/02	0	2	100
SI	6	6/3	9E0326-77	B	17/01/02	17/01/02	0	2	100

Gestión del Punto de Luz.

### URBIGIS PUNTO A PUNTO.

Programa en entorno Windows, diseñado para todo tipo de poblaciones con un alto grado de automatización.

**Consta de los siguientes módulos:**

**Inventario básico de activos.** Permite inventariar: Cuadros de alumbrado, líneas y puntos de luz.

#### Etiquetado.

El programa facilita la impresión de etiquetas con código de barras en papel de polyester para intemperie.

#### Cartografía GIS.

El programa utiliza como base los planos en Autocad o compatibles de la ciudad, relacionados con el inventario, permite situar los elementos con precisión sobre el plano accediendo a los mismos directamente.

#### Telegestión hasta 500 cuadros.

Puede controlar hasta 500 Terminales Urbilux de forma automatizada.

#### Comunicaciones.

Para pequeñas y medianas poblaciones es aconsejable la telefonía móvil GSM. Para grandes poblaciones el uso de la radio es lo más adecuado ya que no hay que pagar los gastos de comunicación.

#### Telegestión de alarmas.

Cuando se detecta una alarma de primer nivel, el terminal Urbilux situado en el cuadro de alumbrado, envía un mensaje SMS directamente al ordenador central o a varios teléfonos móviles del personal de mantenimiento, generando si se cree oportuno un parte de avería.

#### Telemando.

Permite realizar cualquier operación desde el ordenador central.

#### Gestión de parámetros eléctricos.

Controla las siguientes magnitudes:  
Tension, intensidad, potencia y factor de potencia de cada fase y trifásica.  
Contadores de energía activa y reactiva.  
Contadores de horas de funcionamiento.

#### Gestión del ahorro energético.

El programa controla la energía consumida y el ahorro en las instalaciones con sistemas de reducción del flujo luminoso.

#### Control punto a punto de luz.

Este programa está preparado para gestionar los puntos de luz de forma individual si estos disponen de dispositivos URLYS.